



中華民國 104 年

臺東縣消防統計年報

2015



臺東縣消防局編印

中華民國 105 年 7 月出版



中華民國 104 年

臺東縣消防統計年報

2015



臺東縣消防局編印

中華民國 105 年 7 月出版

編輯說明

- 一、本刊編印之目的在於陳示本局各項消防業務重點及消防業務績效之重要統計數據，並提供近年不斷積極努力維護本縣消防之概況，俾供將來消防業務執行與改進之參考。
- 二、本刊所載資料係以民國 104 年為主，並將歷（10）年資料一併刊列，俾利長期時間數列之比較，藉以鑒往知來。
- 三、本刊各項資料係根據本局各科室、大隊定期報表資料彙編，並將資料來源分別註明於各表之下。
- 四、本刊各項統計數字皆以電子計算機整理計算，其平均數及百分位數計至小數點 2 位，餘數四捨五入，其他各項數據尾數亦皆採四捨五入法計列，故總數與細項之和容有出入。
- 五、本刊所列統計數字倘因校正、修訂致與前輯不同者，悉以本輯登載之資料為準。
- 六、本刊所用符號代表意義如下：

「—」代表無數值、「…」代表數值不明、「0」代表有數字
不及一單位

目 錄

壹、提要說明	頁次
一、消防預算-----	1
二、消防人力-----	2
三、消防、救護車輛及裝備-----	4
四、消防水源-----	5
五、災害預防-----	5-8
六、緊急救護-----	8-9
七、火災案件-----	9-10
八、天然災害人員傷亡、建物損失-----	10
九、慰問濟助-----	11
貳、統計表	
表 1 - 1 歷年預算-----	12
表 2 - 1 消防人力-----	13-16
表 2 - 2 義消人數-----	17-20
表 3 - 1 消防、救護車輛設備-----	21-22
表 4 - 1 消防水源-----	23-24
表 5 - 1 消防安全設備查察處理-----	25-26
表 5 - 2 消防安全檢查列管對象-----	27-34
表 5 - 3 列管建築物-----	35-36
表 5 - 4 防火管理執行情形-----	37-38

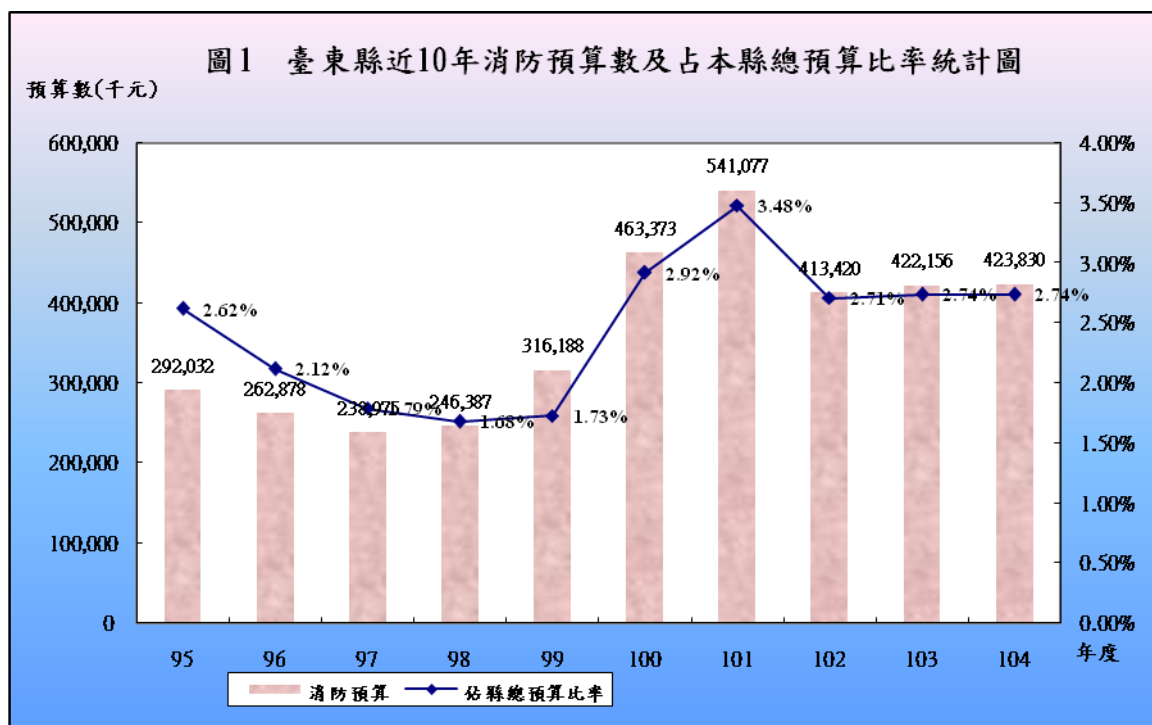
表 5 - 5	消防安全設備檢修申報-----	39-40
表 5 - 6	液化石油氣消防安全檢查-----	41-44
表 5 - 7	防焰規制執行情形-設置防焰物品場所-----	45-46
表 5 - 8	防焰規制執行情形-防焰性能認證合格廠商-----	47-48
表 5 - 9	爆竹煙火安全檢查-----	49-50
表 5 - 10	爆竹煙火違法取締-----	51-52
表 6 - 1	消防緊急救護服務-----	53-54
表 6 - 2	消防緊急救護急救處置-----	55-56
表 7 - 1	火災次數分類及時間-----	57-58
表 7 - 2	火災人員死傷、財物損失-----	59-60
表 7 - 3	起火建築物-----	61-62
表 7 - 4	火災次數按起火處所分-----	63-64
表 7 - 5	火災次數按起火原因分-----	65-66
表 7 - 6	火災出動人員、車輛、船艇、直昇機-----	67-68
表 8 - 1	地震災害人員傷亡及建物損失-----	69-70
表 8 - 2	颱風災害人員傷亡及建物損失-----	71-72
表 8 - 3	水患災害人員傷亡及建物損失-----	73-74
表 8 - 4	其他天然災害人員傷亡及建物損-----	75-76
表 9 - 1	消防人員傷亡慰問及急難濟助-----	77-78
表 9 - 2	義勇消防人員傷亡-----	79-80

壹、提要說明

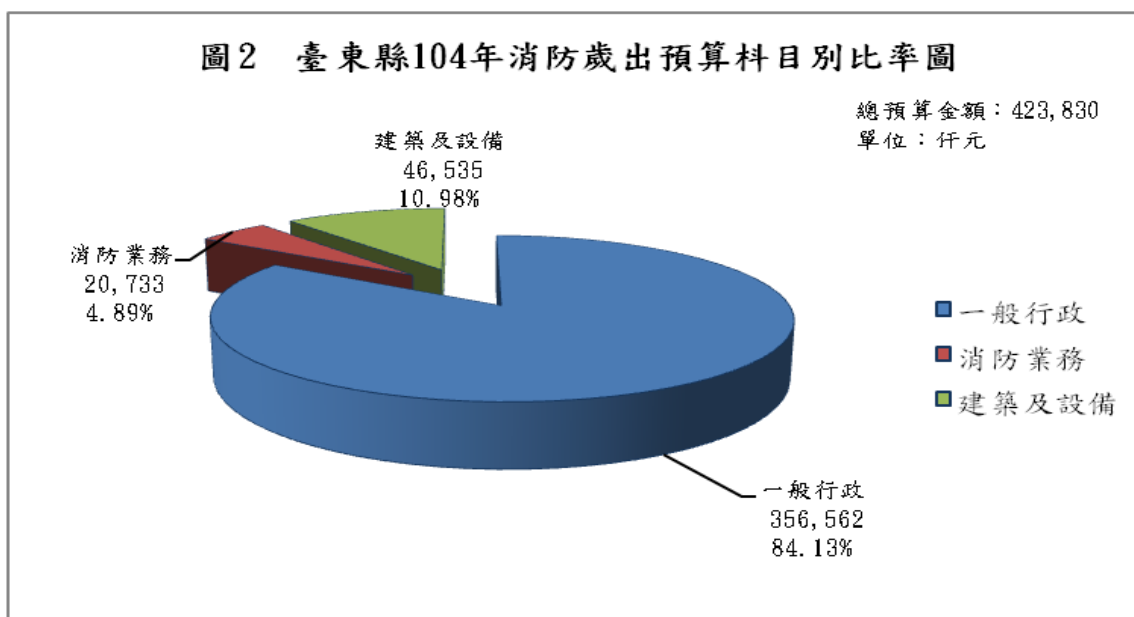
一、消防預算：

(一) 本局 104 年度歲出預算數為 4 億 2,383 萬元，占臺東縣總預算 155 億 464 萬元之 2.73%；相較 103 年度之 2.74%減少 0.01 百分點。

【詳圖 1、統計表 1-1】

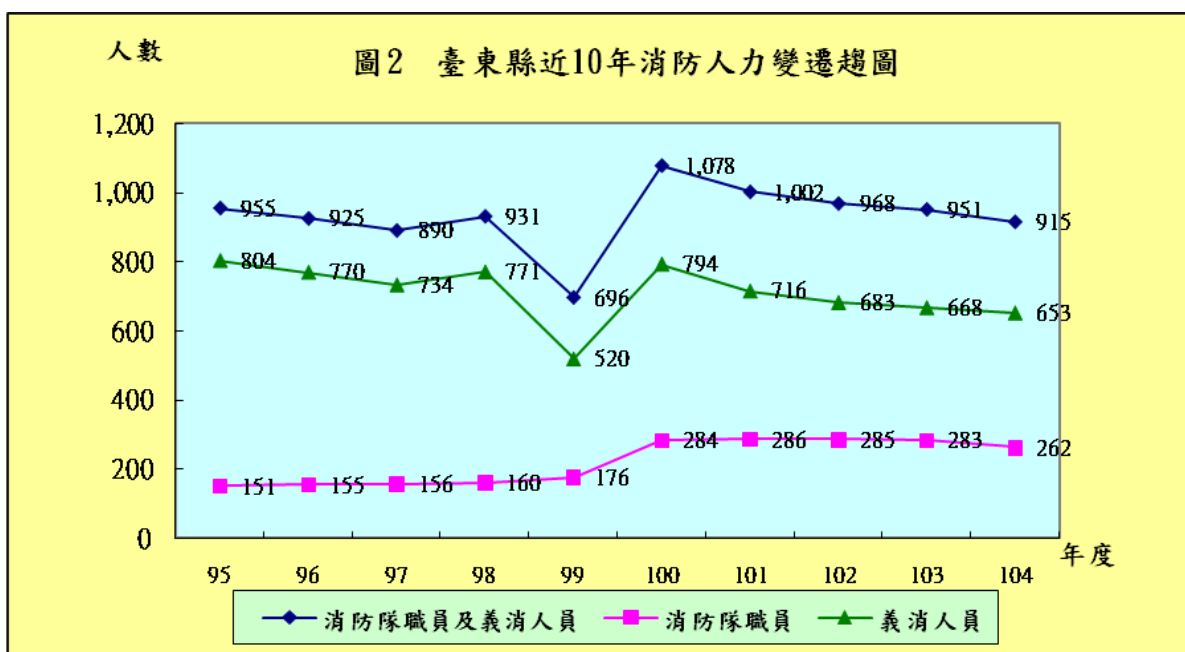


(二) 以消防預算結構分析，消防預算人事費 3 億 3,000 萬元，所占預算比率高達 77.86%，本局 104 年度歲出預算經常門占 89.02%，資本門占 10.98%；以預算科目區分，一般行政預算占 84.13%最多，一般建築及設備 10.98%居次，其次為消防業務 4.89%，顯見一般公務機關一般行政費為預算之大宗。【詳圖 2】



二、消防人力

(一) 104 年底本縣消防人力計 915 人，其中現有消防人員計 262 人，較上年度減少 21 人，減幅為 8.02%；義消人員計 653 人，較上年度減少 15 人。由於本縣轄區幅員遼闊，以現有人力辦理消防業務仍顯不足，尚待分年進用，以提昇救災效能。【詳圖 2、統計表 2-1、2-2】



註：人口數資料來源為臺東縣政府民政處。

表一 臺東地區消防人力指標						
年底別	人口數	消防隊 (職)員 數	義勇消 防人員 數	每千人擁有消 防人員數(含隊 職員及義消)	每千人擁 有消防隊 (職)員數	每千人擁 有義勇消 防人員數
95	235,957	151	804	3.97	0.64	3.41
96	233,660	155	770	3.85	0.66	3.30
97	231,849	156	734	3.70	0.67	3.17
98	232,497	160	771	3.87	0.69	3.32
99	230,673	176	520	2.90	0.76	2.25
100	228,290	284	794	4.48	1.24	3.48
101	226,252	286	716	4.17	1.26	3.16
102	224,821	285	683	4.03	1.27	3.04
103	224,470	283	668	3.96	1.26	2.98
104	222,452	262	653	3.81	1.18	2.94
104年與 上年比較	增減數	-2,018	-21	-15		
	增減率%	-0.91	-7.42	-2.25		

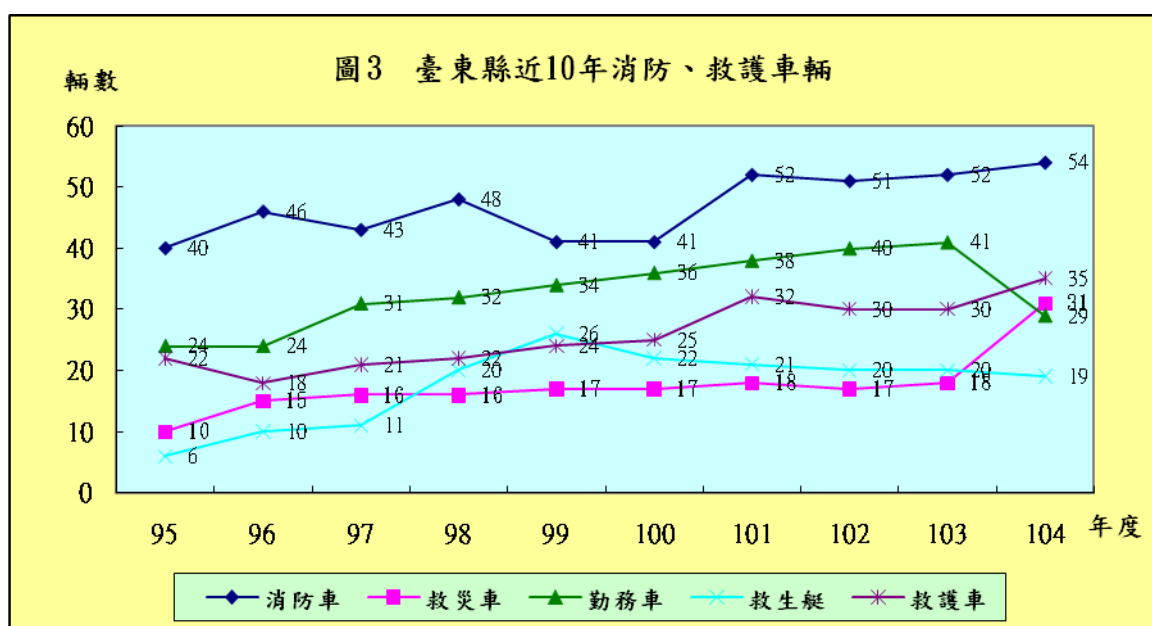
(二) 以本局消防人(職)員之年齡分析, 25~29歲及35~39歲者各有55人最多(占20.99%), 30~34歲者有54人居次(占20.61%), 45~49歲者有36人居第三(占13.74%)。

(三) 本局人員教育程度之中, 以其他院校畢業者(研究所、大學、專科、高中職)131人最多(占50%), 警察專科學校畢業者109人居次(占41.60%), 中央警察大學畢業者22人再次之(占8.40%)。

(四) 本縣設有義勇消防人員, 協助執行消防救災、緊急救護、防災宣導、救難及救助等工作, 以彌補現有消防人力不足之情形, 目前本縣設有1總隊、4個大隊及19個分隊, 總計義消人數共653人。

三、消防、救護車輛及裝備

- (一) 本縣 104 年底消防車輛總計 54 輛，包括一般消防車 50 輛、雲梯消防車 3 輛、化學消防車 1 輛，按年底人口數計算平均每萬人擁有 2.43 輛消防車。【詳圖 3、表二、統計表 3-1】
- (二) 救災車 31 輛較上年增加 13 輛，包括救助器材車 7 輛、救災指揮車 2 輛、災情勘查車 12 輛、化學災害處理車 1 輛、消防警備車 6 輛、消防救災越野車 3 輛。
- (三) 消防勤務車 29 輛較上年減少 12 輛，包括消防後勤車 28 輛、災害預防宣導車 1 輛。
- (四) 救護車輛總計有 35 輛較上年增加 5 輛，包括一般型 26 輛及加護型 9 輛。
- (五) 消防裝備部分，較大宗者計有空氣呼吸氣 231 個、消防衣 327 套、橡皮艇 23 艘、小型幫浦 32 台等。



四、消防水源

本縣轄區消防水源共計 2,528 處，主要水源以消防栓為主，截至 104 年底消防栓計地上式計 175 支，地下式計 1,942 支，按現住人口數計算平均每千戶擁有消防栓 25.72 支；另蓄水池 133 處，游泳池 23 處，深水井 8 口，其他 247 座。與上年度相較，消防栓增加 45 支、蓄水池數減少 1 處及其他減少 29 處，游泳池數與深水井數與上年度相同。【詳表三、統計表 4-1】

年底別	現住人口數(千戶)	總數	消防栓座		蓄水池(處)	游泳池(座)	深水井(口)	其他	
			個數	每千戶消防栓數					
95	77.4	2,156	1,899	24.05	131	23	4	99	
96	77.9	2,219	1,948	25.01	130	22	-	119	
97	78.7	2,154	1,865	23.70	130	23	-	136	
98	79.8	2,342	2,028	25.43	125	23	4	162	
99	80.4	2,345	2,019	25.11	121	23	4	178	
100	80.8	2,443	2,084	25.79	129	20	4	206	
101	81.3	2,472	2,068	25.44	134	23	4	243	
102	81.8	2,459	2,061	25.20	134	20	4	240	
103	82.1	2,513	2,072	25.24	134	23	8	276	
104	82.3	2,528	2,117	25.72	133	23	8	247	
104年與上年比較	增減數	0.20	15	45	0.49	-1	-	-	-29
	增減率%	0.24	0.59	2.13	1.89	-0.75	-	-	-12

五、災害預防

(一) 消防安全檢查成果：依據消防法第 6 條，消防機關得依場所之危險程度，分類列管檢查場所消防安全設備。民國 104 年之全年檢查件數為 2,293 件。較上年 2,224 件增加 69 件。民國 104 年複查情形為 278 件，與上年 227 件比較增加 51 件(增幅 22.47%)，104 年複查不合格 9 件，件數複查不合格率占 3.24%，各項複查不合格處置情形均以罰鍰為主，104 年度處罰鍰總金額 10 萬 2,000 元，已收總金額 13 萬 3,656 元。【詳表四、統計表 5-1】

表四 臺東地區消防安全設備查察處理情形								
單位：件、%								
年底別	檢 查 情 形		複查件數	違規處理情形			罰鍰收繳情形	強制執行件數
	檢查件數	合格件數		停業處分或停止使用	罰鍰(件)	處罰鍰總金額	金額收繳率%	
95	2,810	2,534	237	1	-	198,000	106.91	4
96	2,276	1,996	249	1	-	200,000	16.50	-
97	1,820	1,611	231	-	-	390,000	38.83	-
98	2,691	2,322	303	-	18	420,000	4.76	-
99	2,815	2,467	464	-	19	322,950	-	-
100	2,361	2,063	252	-	1	30,000	140.00	-
101	2,320	2,077	236	-	1	12,000	-	-
102	2,619	2,400	181	-	9	222,000	70.27	-
103	2,224	1,952	227	-	10	186,000	107.48	-
104	2,293	1,967	326	-	8	102,000	131.04	-

(二) 消防安全檢查列管對象：

本縣消防安全檢查列管對象，係依消防法第 6 條第 1 項規定，對應設消防安全設備之場所，按其危險程度加以分類列管。截至 104 年底消防安全檢查列管家數計 1,314 家，較上年件數減少 179 件；各類場所中以辦公室場所 156 家最多占 11.87%，其次為公共危險物品及可燃性高壓氣體設置標準暨安全管理辦法規定之場所 143 家、學校教室 134 家、旅(賓)館場所 131 家共占 42.92%。【詳統計表 5-2】

(三) 列管建築物：

本縣截至 104 年底應設置消防安全設備之列管建築物計 1,298 棟，較去年 1,471 棟減少 173 棟；其中一至五層 1,188 棟占 91.53%，六至十層 96 棟占 7.40%，十一層以上 14 棟占 1.08%；與上年比較一至五層減少 171 棟，六至十層減少 2 棟，十一層以上同。【詳統計表 5-3】

(四) 防火管理執行情形：

1. 本縣 104 年底應設防火管理人家數 609 家，較上年度增加 11 家，已

遴用防火管理人數 584 家，遴派率達 95.89%。【詳統計表 5-4】

2. 104 年底應製定消防防護計畫家數 609 家，已製定消防防護計畫家數 576 家，製定率達 94.58%；共同消防防護計畫應製定情形家數 3 家，已製定共同消防防護計畫情形家數 3 家，製定率達 100%。
3. 本年自衛消防編組訓練情形，執行件數計 1,000 件，共 26,895 人接受訓練，較上年訓練人數減少 8,621 人，減少 32.05%。
4. 違反防火管理案件數屬限期改善件數 198 件，處以罰鍰件數 2 件，罰鍰總金額為 2 萬元，已收繳金額計 1 萬元；強制執行件次計 0 件。

(五) 消防安全設備檢修申報：

本縣 104 年底甲類場所應申報家數 363 家，申報家數 351 家，申報率 96.69%。甲類以外場所應申報家數 709 家，本期申報家數 693 家，申報率 97.74%，顯示民眾消防安全意識高漲及本縣推動檢修申報制度得力，致使各類場所檢修申報家數明顯提昇。違規處理情形未檢修申報限改件次 28 件，較上年度增加 6 件，移送強制執行件次 4 件。

【詳統計表 5-5】

(六) 液化石油氣消防安全檢查：

本縣 104 年底列管家數 203 家，較上年增加 7 家；其中串接使用場所 124 家最多（占 61.08%），其次為分銷商 60 家（占 29.56%）。104 年檢查件數計 1,084 件，較上年減少 112 件；其中合格件次 1,080 件，合格率 99.63%，不合格件次 4 件，不合格率為 0.37%，另違規處以罰鍰計 4 件。本局持續加強宣導及查察取締業者違規事項，以維消費者權益並保障使用液化石油氣安全。【詳表五、統計表 5-6】

表五 台東地區液化石油氣檢查情形

單位：家

年底別	列管家數			檢 查 件 數			複查 件次	違規處理情形			強制 執行 件次		
	合計	分銷 商	分裝 場	合計	合格 件次	不合格 件次		合計	限期 改善	罰鍰		停用	
98	230	71	3	115	113	2	-	2	1	1	-	-	
99	229	71	3	1,518	1,507	11	-	2	1	1	-	-	
100	205	69	3	1,365	1,353	12	-	5	-	5	-	-	
101	201	68	3	1,369	1,355	14	-	7	-	7	-	-	
102	199	65	3	1,484	1,471	13	-	13	-	13	-	-	
103	196	60	3	1,196	1,187	9	-	9	1	8	-	-	
104	203	60	3	1,084	1,080	4	-	7	3	4	-	-	
104年與 上年比較	增減數	7	-	-	-112	-107	-5	-	-2	2	-4	-	-
	增減率%	3.45	-	-	-10.33	-9.91	-125	-	-28.57	66.67	-100.00	-	-

(七) 防焰規制執行情形：

1. 設置防焰物品場所：

104 年底設置防焰物品場所列管家數為 481 家，檢查件數 745 件，合格件數 701 件，合格率達 94.09%，複查件數為 36 件(占 4.83%)。

各項複查不合格處置情形，限期改善 44 件。另對於未使用防焰物品場所，本局除開立限改單要求管理人儘速改善外，亦加強宣導並落實推動本項制度。【詳統計表 5-7】

2. 防焰性能認證合格廠商：

104 年防焰性能認證合格廠商 52 家，全年檢查 60 件次，合格率为 86.67%。【詳統計表 5-8】

六、緊急救護

(一) 104 年底緊急救護服務出勤次數 14,231 次，送醫次數為 11,324 次，空跑次數為 2,907 次。104 年急救送醫人數達 11,665 人，非創傷類者為 6,447 人，占急救送醫人數之 55.27%，創傷類者為 5,218 人，

占急救送醫人數之 44.73%；非創傷類中以急病送醫人數 4,348 人為最多 (37.27%)，創傷類中以車禍受傷送醫人數 3,249 人為最多 (27.85%)。【詳表六、統計表 6-1】

(二) 104 年緊急救護急救處置在呼吸道處置中以給予面罩 1,522 次最多，創傷處置中以清洗傷口 3,945 次為最多，其次為包紮止血 3,764 次，心肺復甦術中以 CPR 最多達 343 次，藥物處置方面以靜脈輸液 462 次為主，其他處置方面為心理支持 11,158 次及生命徵象監測 5,620 次為主【詳統計表 6-2】。

表六 台東地區緊急救護服務統計		單位:次							
年底別	出勤次數 (次)	急救送醫人次						空跑 次數 (次)	
		車禍 受傷	急病	一般 外傷	墜落傷	癲狂/ 抽搐	其他		
95	12,044	2,085	1,544	1,162	58	154	1,336	2,623	
96	9,869	1,947	1,830	1,411	49	202	714	1,526	
97	11,437	1,947	2,029	1,288	37	219	563	1,523	
98	10,682	3,354	2,334	1,707	66	270	977	1,551	
99	10,366	2,436	2,054	1,397	49	216	1,575	1,907	
100	13,294	3,024	4,553	1,349	208	303	1,250	2,357	
101	14,022	2,915	4,940	914	501	333	910	2,629	
102	13,906	3,167	4,658	678	714	294	1,137	2,600	
103	14,648	3,319	4,647	391	848	328	1,622	2,950	
104	14,231	3,249	4,348	305	891	332	1,646	2,907	
104年與 上年比較	增減數	-417	-70	-299	-86	43	4	24	-43
	增減率%	-2.85	-2.11	-6.43	-21.99	5.07	1.22	1.48	-1.46

七、火災調查

(一) 火災人員死傷及財物損失：

本縣 104 年發生火災 56 次，較上年度 49 次增加 7 次，因此對民眾之防火觀念及用火常識的宣導應再持續加強。104 年度因火災導致死

傷人數總計 5 人，其中死亡 1 人、受傷 4 人，與上年度 6 人，比較減少 1 人。分析死傷原因為吸入有害氣體 3 人占多數，火焰灼燒 2 人次之，因火災被毀損車輛 23 輛，財物損失約 139 萬元，較上年度增加 18 萬元，被毀損房屋數 54 間，房屋損失約 328 萬元，較上年度增加 68 萬元。平均每次火災約損失 8 萬 3,517 元。【詳統計表 7-2】

(二) 起火原因：

本縣 104 年主要起火原因發生次數依序為「電氣設備」26 次占 46.43%，「菸蒂」12 次占 21.43%，「人為縱火」7 次占 12.50%，「其他」5 次占 8.93%，該 4 項合計占全年度起火原因 89.29%。

本縣 104 年按起火處所分析，全年火災發生 56 次中，起火地點以其他 14 次最多，其他為臥室 11 件次之，客廳、庭院各 6 次為第 3。【詳統計表 7-5】

(三) 火災出動人員、車輛、船艇、直昇機：

104 年度合計火災出動人員、車輛、船艇、直昇機共計 3,688 次，以，其中以水箱消防車 1,473 車次輛最多(占 39.94%)，水庫消防車 1,056 車次次之(占 28.63%)，一般型救護車 363 車次再次之(占 9.84%)。另一方面，104 年火災出動人員計 10,588 人次，其中消防人員出動計 6,944 人次，義消人員出動計 2,232 人次，其他人員出動計 1,412 人次，出動比例約 7:2:1，主要係因本縣消防人力仍顯不足，尚需仰賴義消人員及其他人員協助救災。【詳統計表 7-6】

八、天然災害人員傷亡、建物損失

104 年度本縣遭逢之天然災害計有 2 次颱風(8/6 蘇迪勒颱風、9/27 杜鵑颱風)，造成本縣民眾生命財產損失，搶救之災民 2 人；出動救災人員及車輛裝備計消防人員 26 人次、義消人員 1 人次、警察及義

警 1,489 人次、駐軍 490 人次，救災車輛 611 輛次、船艇及直昇機未出勤。【詳統計表 8-2】

九、慰問濟助

本縣 104 年消防員工因病死亡 1 人，因病住院 1 人，急難濟助 9 人，消防員工傷亡慰問及急難濟助計 11 人，義勇消防人員因病死亡人數 2 人，因公受傷 1 人，義勇消防人員傷亡慰問及急難濟助計 3 人。【詳統計表 9-1、9-2】

貳、統計表

表 1-1 歷年消防預算編列概況

單位：新臺幣千元

會計年度及工作計畫別	消防預算	本縣總預算	消防預算佔本縣總預算 金額比率 (%)
95年度	292,032	11,162,320	2.62%
96年度	262,878	12,385,577	2.12%
97年度	238,975	13,333,131	1.79%
98年度	246,387	14,623,970	1.68%
99年度	316,188	18,238,063	1.73%
100年度	463,373	15,872,400	2.92%
101年度	541,077	15,566,022	3.48%
102年度	413,420	15,257,163	2.71%
103年度	422,156	15,401,238	2.74%
104年度	423,830	15,504,648	2.73%
一般行政	356,562	-	-
行政管理	356,562	-	-
消防業務	20,733	-	-
災害搶救	7,726	-	-
災害預防	2,400	-	-
火災調查	951	-	-
指揮中心	4,870	-	-
災害管理	2,575	-	-
緊急救護	2,211	-	-
建築及設備	46,535	-	-

資料來源：依據各年度臺東縣總預算編製；表內預算數係指決算報告數。

表 2-1 臺東縣

年 底 別 及 區 域 別	編制員額	預算員額	現 有							
			按 官 等 分							
			合計	十 職 等 以 上			六 至 九 職 等			五
				小計	警監	簡任	小計	警正	薦任	小計
95年底	164	156	151	1	1	-	80	64	16	70
96年底	164	161	155	1	1	-	86	70	16	68
97年底	164	161	156	1	1	-	85	69	16	70
98年底	164	163	160	1	1	-	90	77	13	69
99年底	310	208	176	1	1	-	90	79	11	85
100年底	310	310	284	1	1	-	97	83	14	186
101年底	310	310	286	1	1	-	93	80	13	192
102年底	310	310	285	1	1	-	104	90	14	180
103年底	352	310	283	1	1	-	108	96	12	174
104年底	352	310	262	1	1	-	96	87	9	165
台東市	-	-	-	-	-	-	-	-	-	-
成功鎮	-	-	-	-	-	-	-	-	-	-
關山鎮	-	-	-	-	-	-	-	-	-	-
卑南鄉	-	-	-	-	-	-	-	-	-	-
鹿野鄉	-	-	-	-	-	-	-	-	-	-
池上鄉	-	-	-	-	-	-	-	-	-	-
東河鄉	-	-	-	-	-	-	-	-	-	-
長濱鄉	-	-	-	-	-	-	-	-	-	-
太麻里鄉	-	-	-	-	-	-	-	-	-	-
大武鄉	-	-	-	-	-	-	-	-	-	-
綠島鄉	-	-	-	-	-	-	-	-	-	-
海端鄉	-	-	-	-	-	-	-	-	-	-
延平鄉	-	-	-	-	-	-	-	-	-	-
金峰鄉	-	-	-	-	-	-	-	-	-	-
達仁鄉	-	-	-	-	-	-	-	-	-	-
蘭嶼鄉	-	-	-	-	-	-	-	-	-	-

資料來源：依據本局人事室「1769-01-01-2」報表編製。

消防人力

單位：人

員 額													
職 等 以 下		按 年 齡 分 (歲)										按 性 別 分	
		未 滿 25	25 29	30 34	35 39	40 44	45 49	50 54	55 59	60 64	65 以 上	男	女
65	5	14	12	20	40	43	12	9	1	-	-	145	6
63	5	20	13	20	20	52	23	4	3	-	-	149	6
65	5	19	13	24	19	51	23	4	3	-	-	150	6
68	1	4	28	21	17	53	30	4	3	-	-	153	7
83	2	15	33	21	17	53	30	4	3	-	-	169	7
184	2	47	47	50	40	29	49	21	1	-	-	252	32
190	2	45	52	50	44	27	46	21	1	-	-	255	31
177	3	43	56	43	47	23	49	23	1	-	-	253	32
170	4	21	56	49	56	29	35	30	7	-	-	250	33
162	3	18	55	54	55	27	36	13	4	-	-	230	32
-	-	-	-	-	-	-	-	-	-	-	-	-	-
-	-	-	-	-	-	-	-	-	-	-	-	-	-
-	-	-	-	-	-	-	-	-	-	-	-	-	-
-	-	-	-	-	-	-	-	-	-	-	-	-	-
-	-	-	-	-	-	-	-	-	-	-	-	-	-
-	-	-	-	-	-	-	-	-	-	-	-	-	-
-	-	-	-	-	-	-	-	-	-	-	-	-	-
-	-	-	-	-	-	-	-	-	-	-	-	-	-
-	-	-	-	-	-	-	-	-	-	-	-	-	-
-	-	-	-	-	-	-	-	-	-	-	-	-	-
-	-	-	-	-	-	-	-	-	-	-	-	-	-
-	-	-	-	-	-	-	-	-	-	-	-	-	-
-	-	-	-	-	-	-	-	-	-	-	-	-	-
-	-	-	-	-	-	-	-	-	-	-	-	-	-
-	-	-	-	-	-	-	-	-	-	-	-	-	-
-	-	-	-	-	-	-	-	-	-	-	-	-	-
-	-	-	-	-	-	-	-	-	-	-	-	-	-
-	-	-	-	-	-	-	-	-	-	-	-	-	-
-	-	-	-	-	-	-	-	-	-	-	-	-	-

表 2-1 臺東縣

年 底 別 及 區 域 別	現 有								
	按 考 試 及 任 用 分								
	警 察 特 考			高 普 考		其 他 考 試		以技術機 要人員任 用	比照警佐 待遇
	乙等以上 (三等)	丙 等 (四等)	丁等 (五等)	高 考	普 考	相當高考 以上	相當普考 以下		
95年底	48	94	-	-	-	3	3	-	3
96年底	46	98	-	6	4	-	-	-	1
97年底	47	98	-	6	4	-	-	-	1
98年底	70	84	-	3	2	-	-	-	1
99年底	72	98	-	-	-	3	2	-	1
100年底	72	206	-	-	-	3	2	-	1
101年底	68	212	-	-	-	2	3	-	1
102年底	66	210	-	1	-	2	5	-	1
103年底	69	205	-	1	1	3	3	-	1
104年底	47	204	-	3	2	3	2	-	1
台東市	-	-	-	-	-	-	-	-	-
成功鎮	-	-	-	-	-	-	-	-	-
關山鎮	-	-	-	-	-	-	-	-	-
卑南鄉	-	-	-	-	-	-	-	-	-
鹿野鄉	-	-	-	-	-	-	-	-	-
池上鄉	-	-	-	-	-	-	-	-	-
東河鄉	-	-	-	-	-	-	-	-	-
長濱鄉	-	-	-	-	-	-	-	-	-
太麻里鄉	-	-	-	-	-	-	-	-	-
大武鄉	-	-	-	-	-	-	-	-	-
綠島鄉	-	-	-	-	-	-	-	-	-
海端鄉	-	-	-	-	-	-	-	-	-
延平鄉	-	-	-	-	-	-	-	-	-
金峰鄉	-	-	-	-	-	-	-	-	-
達仁鄉	-	-	-	-	-	-	-	-	-
蘭嶼鄉	-	-	-	-	-	-	-	-	-

資料來源：依據本局人事室「1769-01-01-2」報表編製。

消防人力 (續完)

單位：人

員 額										
按 學 歷 分										
中 央 警 察 大 學				警 察 專 科 學 校		其 他 院 校				
研 究 所	大 學	專 修 科	警 佐 班	專 科 警 員 班	警 員 班	研 究 所	大 學	專 科	高 中 (職)	四 年 (初 中) 以 下
1	8	-	-	40	86	2	7	6	1	-
3	17	-	-	47	71	3	7	6	1	-
3	17	-	-	47	72	3	7	6	1	-
3	19	1	10	38	70	4	5	7	3	-
3	21	1	10	51	71	4	5	7	3	-
3	20	1	10	51	71	11	74	40	3	-
1	17	-	-	98	58	13	79	17	3	-
1	17	-	-	99	54	18	77	16	3	-
1	14	-	-	72	50	15	78	2	51	-
2	20	-	-	70	39	15	74	14	28	-
-	-	-	-	-	-	-	-	-	-	-
-	-	-	-	-	-	-	-	-	-	-
-	-	-	-	-	-	-	-	-	-	-
-	-	-	-	-	-	-	-	-	-	-
-	-	-	-	-	-	-	-	-	-	-
-	-	-	-	-	-	-	-	-	-	-
-	-	-	-	-	-	-	-	-	-	-
-	-	-	-	-	-	-	-	-	-	-
-	-	-	-	-	-	-	-	-	-	-
-	-	-	-	-	-	-	-	-	-	-
-	-	-	-	-	-	-	-	-	-	-
-	-	-	-	-	-	-	-	-	-	-
-	-	-	-	-	-	-	-	-	-	-
-	-	-	-	-	-	-	-	-	-	-
-	-	-	-	-	-	-	-	-	-	-
-	-	-	-	-	-	-	-	-	-	-
-	-	-	-	-	-	-	-	-	-	-
-	-	-	-	-	-	-	-	-	-	-

表 2-2 臺東縣義勇

年底別 及 分隊別	總計	按性別分		按						
		男	女	總			隊			大隊長
				總隊長	副總隊長	總幹事	副總幹事	幹事	顧問	
95年底	804			1	2	1	3	1	22	4
96年底	770			1	2	1	3	1	21	4
97年底	734			1	2	1	3	1	24	4
98年底	771	760	11	1	2	1	3	1	23	4
99年底	520	506	14	1	2	1	3	1	23	4
100年底	794	747	47	1	2	1	3	1	23	4
101年底	716	690	26	1	2	1	-	2	24	4
102年底	683	655	28	1	2	1	1	1	23	4
103年底	668	647	21	1	1	1	1	1	23	4
104年底	653	630	23	1	1	1	1	1	23	3
總 隊	28	27	1	1	1	1	1	1	23	-
台東義消大隊	16	16	-	-	-	-	-	-	-	1
台東分隊	39	38	1	-	-	-	-	-	-	-
卑南分隊	23	22	1	-	-	-	-	-	-	-
知本分隊	31	31	-	-	-	-	-	-	-	-
特種分隊	33	33	-	-	-	-	-	-	-	-
綠島分隊	32	31	1	-	-	-	-	-	-	-
蘭嶼分隊	20	20	-	-	-	-	-	-	-	-
南王分隊	35	31	4	-	-	-	-	-	-	-
關山義消大隊	16	15	1	-	-	-	-	-	-	1
延平分隊	16	15	1	-	-	-	-	-	-	-
鹿野分隊	37	37	-	-	-	-	-	-	-	-
關山分隊	35	34	1	-	-	-	-	-	-	-
海端分隊	32	30	2	-	-	-	-	-	-	-
池上分隊	33	32	1	-	-	-	-	-	-	-
成功義消大隊	12	11	1	-	-	-	-	-	-	-
東河分隊	43	39	4	-	-	-	-	-	-	-
成功分隊	32	32	-	-	-	-	-	-	-	-
長濱大隊	26	26	-	-	-	-	-	-	-	-
大武義消大隊	13	12	1	-	-	-	-	-	-	1
太麻里分隊	40	39	1	-	-	-	-	-	-	-
金峰分隊	22	20	2	-	-	-	-	-	-	-
大武分隊	20	20	-	-	-	-	-	-	-	-
達仁分隊	19	19	-	-	-	-	-	-	-	-

資料來源：依據本局災害搶救科「1769-01-02-2」報表編製。

消防人員人數

單位：人

職 稱 分										
大 隊						中 隊				
副大隊長	總幹事	副總幹事	幹事	助理幹事	顧問	中隊長	副中隊長	幹事	助理幹事	顧問
7	3	4	5	-	38	-	-	-	-	-
8	3	4	5	1	38	-	-	-	-	-
7	4	4	5	3	39	-	-	-	-	-
6	4	3	4	3	29	-	-	-	-	-
7	4	7	-	-	39	-	-	-	-	-
8	4	3	4	-	40	-	-	-	-	-
7	2	3	4	-	37	-	-	-	-	-
8	3	3	3	-	36	-	-	-	-	-
8	3	3	4	-	37	-	-	-	-	-
8	4	3	5	-	34	-	-	-	-	-
-	-	-	-	-	-	-	-	-	-	-
2	1	-	2	-	10	-	-	-	-	-
-	-	-	-	-	-	-	-	-	-	-
-	-	-	-	-	-	-	-	-	-	-
-	-	-	-	-	-	-	-	-	-	-
-	-	-	-	-	-	-	-	-	-	-
-	-	-	-	-	-	-	-	-	-	-
-	-	-	-	-	-	-	-	-	-	-
-	-	-	-	-	-	-	-	-	-	-
-	-	-	-	-	-	-	-	-	-	-
2	1	1	1	-	10	-	-	-	-	-
-	-	-	-	-	-	-	-	-	-	-
-	-	-	-	-	-	-	-	-	-	-
-	-	-	-	-	-	-	-	-	-	-
-	-	-	-	-	-	-	-	-	-	-
2	1	1	1	-	7	-	-	-	-	-
-	-	-	-	-	-	-	-	-	-	-
-	-	-	-	-	-	-	-	-	-	-
-	-	-	-	-	-	-	-	-	-	-
2	1	1	1	-	7	-	-	-	-	-
-	-	-	-	-	-	-	-	-	-	-
-	-	-	-	-	-	-	-	-	-	-
-	-	-	-	-	-	-	-	-	-	-

表 2-2 臺東縣義勇

年底別 及 分隊別	按 職 稱 分							
	分 隊							
	分隊長	副分隊長	幹事	助理幹事	顧問	小隊長	副小隊長	隊員
95年底	-	-	-	-	-	-	-	-
96年底	17	17	17	17	129	52	52	377
97年底	17	18	17	17	129	53	53	332
98年底	18	20	18	17	133	53	53	365
99年底	11	11	11	11	86	32	32	264
100年底	18	19	18	17	136	51	51	390
101年底	17	18	18	17	133	52	52	322
102年底	19	18	17	18	135	45	296	9
103年底	19	20	19	17	141	51	51	263
104年底	-	19	20	19	16	143	51	49
總 隊	-	-	-	-	-	-	-	-
台東義消大隊	-	-	-	-	-	-	-	-
台東分隊	-	1	1	1	1	8	3	3
卑南分隊	-	1	1	1	1	8	3	1
知本分隊	-	1	1	1	1	8	3	3
特種分隊	-	1	1	1	1	8	3	3
綠島分隊	-	1	1	1	1	8	3	3
蘭嶼分隊	-	1	1	1	-	2	1	2
南王分隊	-	1	1	1	1	8	3	3
關山義消大隊	-	-	-	-	-	-	-	-
延平分隊	-	1	1	1	-	7	1	1
鹿野分隊	-	1	1	1	1	8	3	3
關山分隊	-	1	1	1	1	8	3	3
海端分隊	-	1	2	1	1	8	3	3
池上分隊	-	1	1	1	1	8	3	3
成功義消大隊	-	-	-	-	-	-	-	-
東河分隊	-	1	2	1	1	8	4	4
成功分隊	-	1	1	1	1	8	3	3
長濱分隊	-	1	1	1	1	8	3	3
大武義消大隊	-	-	-	-	-	-	-	-
太麻里分隊	-	1	1	1	1	8	3	3
金峰分隊	-	1	1	1	1	8	2	2
大武分隊	-	1	1	1	-	8	2	2
達仁分隊	-	1	-	1	1	6	2	1

資料來源：依據本局災害搶救科「1769-01-02-2」報表編製。

消防人員人數 (續完)

單位：人

按 年 齡 分									
未 滿 25	25 29	30 34	35 39	40 44	45 49	50 54	55 59	60 64	65以上
-	-	-	1	1	1	5	7	4	3
3	29	74	121	147	131	136	84	29	16
2	25	58	103	136	127	132	93	41	17
10	28	75	107	146	129	125	97	38	16
11	20	56	83	89	78	82	56	32	13
10	29	76	94	153	136	117	106	48	25
4	18	66	89	113	137	113	93	54	29
22	62	83	101	123	105	86	63	29	
7	16	56	83	102	128	94	85	68	29
251	4	23	41	77	96	128	89	91	69
-	-	-	1	1	1	5	7	4	3
-	-	2	-	-	-	1	-	3	8
21	-	2	3	10	8	4	1	8	1
7	1	2	2	3	7	5	1	-	2
13	-	1	-	-	6	4	11	6	3
15	-	1	4	8	4	7	2	2	4
14	-	-	10	6	4	7	-	4	-
12	-	-	1	5	3	5	4	2	-
17	1	2	1	2	7	9	5	4	3
-	-	-	-	1	-	2	2	3	6
4	-	-	-	1	5	2	3	3	1
19	-	-	2	1	9	12	5	4	3
17	-	2	3	5	4	9	2	5	2
13	-	-	1	8	7	4	5	5	2
15	-	4	5	3	1	4	3	8	3
-	-	-	-	-	-	3	1	-	4
22	-	2	1	6	3	12	5	9	4
14	-	-	4	4	3	5	6	6	2
8	-	1	-	1	4	4	9	2	4
-	-	-	-	-	-	1	2	3	4
22	1	3	3	4	5	10	6	5	2
6	1	-	-	2	6	6	4	1	2
5	-	1	-	5	4	4	3	2	1
7	-	-	-	1	5	3	2	2	5

表 3-1 臺東縣消防、

年底別 及 分隊別	消 防 車 (輛)							救 災 車 (輛)													
	合 計	雲 梯 消 防 車	化 學 消 防 車	水 箱 消 防 車	水 庫 消 防 車	泡 沫 消 防 車	幫 浦 消 防 車	超 高 壓 消 防 車	合 計	救 助 器 材 車	排 煙 車	照 明 車	空 氣 壓 縮 車	救 災 指 揮 車	水 陸 兩 用 車	災 情 勘 查 車	化 學 災 害 處 理 車	火 災 現 場 勘 驗 車	消 防 警 備 車	消 防 救 災 越 野 車	消 防 救 災 機 車
95年底	40	3	1	20	11	-	5	-	10	5	-	-	-	3	-	-	-	-	2	-	-
96年底	46	4	1	20	14	-	5	-	15	6	-	-	-	3	-	-	-	-	5	-	-
97年底	43	-	1	22	13	-	7	-	16	7	-	-	-	-	-	-	-	-	9	-	-
98年底	48	4	1	23	13	-	7	-	15	8	-	-	-	-	-	-	-	-	4	3	-
99年底	41	3	1	18	13	-	6	-	17	10	-	-	-	-	-	-	-	-	4	-	3
100年底	41	3	1	18	13	-	6	-	17	10	-	-	-	-	-	-	-	-	4	-	3
101年底	52	3	1	33	13	-	2	-	18	10	-	-	-	-	-	1	-	4	3	-	-
102年底	51	3	1	32	14	-	1	-	17	9	-	-	-	-	-	1	-	4	3	-	-
103年底	52	3	1	32	13	-	3	-	18	8	-	-	-	-	-	1	-	4	2	3	-
104年底	54	3	1	34	13	-	3	-	31	7	-	-	-	2	-	12	1	-	6	3	-
局本部	2	1	1	-	-	-	-	-	5	-	-	-	-	2	-	2	-	-	1	-	-
台東大隊	-	-	-	-	-	-	-	-	1	-	-	-	-	-	-	1	-	-	-	-	-
台東分隊	6	1	-	3	2	-	-	-	-	-	-	-	-	-	-	-	-	-	-	-	-
特種搜救分隊	3	-	-	2	1	-	-	-	4	2	-	-	-	-	-	1	1	-	-	-	-
南王分隊	2	-	-	1	1	-	-	-	1	-	-	-	-	-	-	-	-	-	1	-	-
卑南分隊	2	-	-	2	-	-	-	-	1	-	-	-	-	-	-	1	-	-	-	-	-
知本分隊	3	1	-	1	1	-	-	-	1	-	-	-	-	-	-	-	-	-	1	-	-
綠島分隊	2	-	-	2	-	-	-	-	-	-	-	-	-	-	-	-	-	-	-	-	-
大武大隊	-	-	-	-	-	-	-	-	2	-	-	-	-	-	-	1	-	-	1	-	-
大武分隊	2	-	-	1	1	-	-	-	1	1	-	-	-	-	-	-	-	-	-	-	-
金峰分隊	2	-	-	2	-	-	-	-	-	-	-	-	-	-	-	-	-	-	-	-	-
達仁分隊	3	-	-	2	-	-	1	-	-	-	-	-	-	-	-	-	-	-	-	-	-
太麻里分隊	3	-	-	2	1	-	-	-	2	1	-	-	-	-	-	-	-	-	1	-	-
蘭嶼分隊	2	-	-	2	-	-	-	-	-	-	-	-	-	-	-	-	-	-	-	-	-
關山大隊	-	-	-	-	-	-	-	-	1	-	-	-	-	-	-	1	-	-	-	-	-
關山分隊	2	-	-	1	1	-	-	-	2	1	-	-	-	-	-	1	-	-	-	-	-
鹿野分隊	2	-	-	1	1	-	-	-	2	1	-	-	-	-	-	1	-	-	-	-	-
池上分隊	3	-	-	1	1	-	1	-	1	-	-	-	-	-	-	1	-	-	-	-	-
成功大隊	-	-	-	-	-	-	-	-	2	-	-	-	-	-	-	1	-	-	-	1	-
成功分隊	3	-	-	2	1	-	-	-	2	1	-	-	-	-	-	-	-	-	-	1	-
東河分隊	4	-	-	3	1	-	-	-	-	-	-	-	-	-	-	-	-	-	-	-	-
長濱分隊	2	-	-	1	1	-	-	-	-	-	-	-	-	-	-	-	-	-	-	-	-
延平分隊	3	-	-	2	-	-	1	-	1	-	-	-	-	-	-	-	-	-	1	-	-
海端分隊	2	-	-	2	-	-	-	-	2	-	-	-	-	-	-	1	-	-	-	1	-
利稻分隊	1	-	-	1	-	-	-	-	-	-	-	-	-	-	-	-	-	-	-	-	-

資料來源:依據本局行政科「1769-02-01-2」報表編製。

救護車輛裝備

消防勤務車(輛)							救護車輛(輛)			消防裝備									
汽車							勤務機車	合計	一般型	加護型	空氣呼吸器(個)	救生艇(艘)	消防衣(套)	耐高溫消防衣(套)	破壞器材組(組)	空氣壓縮機(台)	潛水用裝備(套)	橡皮艇(個)	小型幫浦(台)
合計	消防後勤車	消防巡察車	災害預防宣導車	地震體驗車	緊急修護車	高塔訓練車													
22	22	2	-	-	-	-	65	22	21	1	194	6	107	17	38	12	19	9	26
24	20	4	-	-	-	-	65	18	17	1	224	10	520	2	21	6	15	2	28
31	28	2	1	-	-	-	62	21	20	1	267	11	690	10	17	6	11	8	24
32	29	2	1	-	-	-	60	22	21	1	273	20	690	10	17	6	11	8	24
34	31	2	1	-	-	-	62	24	24	-	273	26	627	10	27	6	11	42	32
36	33	2	1	-	-	-	64	25	23	2	442	22	616	7	25	6	16	35	32
38	35	2	1	-	-	-	64	32	28	4	588	21	774	7	25	11	16	35	32
40	37	2	1	-	-	-	60	30	25	5	588	20	774	7	25	11	16	34	32
41	38	2	1	-	-	-	60	30	24	6	588	20	774	7	25	11	16	34	32
29	28	-	1	-	-	-	63	35	26	9	231	19	327	5	18	14	4	23	32
12	11	-	1	-	-	-	18	-	-	-	10	-	14	-	-	-	-	-	-
1	1	-	-	-	-	-	2	1	1	-	-	-	23	-	-	-	-	-	-
2	2	-	-	-	-	-	3	6	2	4	12	3	31	2	1	1	-	1	1
2	2	-	-	-	-	-	3	-	-	-	49	3	16	-	2	1	-	-	1
-	-	-	-	-	-	-	2	1	1	-	10	-	8	-	1	1	-	1	1
-	-	-	-	-	-	-	1	1	1	-	8	-	-	-	-	-	-	3	-
-	-	-	-	-	-	-	1	1	1	-	10	1	8	2	1	1	-	1	1
1	1	-	-	-	-	-	3	2	2	-	-	1	5	-	-	-	-	-	2
-	-	-	-	-	-	-	1	3	3	-	-	-	-	-	-	-	-	-	-
1	1	-	-	-	-	-	1	1	-	1	15	1	6	-	1	1	-	1	1
1	1	-	-	-	-	-	2	1	1	-	13	1	5	-	1	-	-	-	3
1	1	-	-	-	-	-	2	1	1	-	7	1	6	-	1	-	1	1	2
-	-	-	-	-	-	-	2	1	-	1	11	-	11	-	1	1	-	2	3
1	1	-	-	-	-	-	2	3	3	-	5	-	45	-	1	-	-	-	2
1	1	-	-	-	-	-	1	2	2	-	-	-	5	-	-	-	-	-	-
1	1	-	-	-	-	-	3	1	-	1	12	2	11	-	2	1	-	-	2
-	-	-	-	-	-	-	1	1	1	-	10	1	40	-	2	-	-	5	2
-	-	-	-	-	-	-	1	2	2	-	16	2	34	-	1	-	-	2	1
-	-	-	-	-	-	-	2	1	1	-	2	-	5	-	-	-	-	-	-
1	1	-	-	-	-	-	3	1	-	1	9	1	9	-	1	2	1	-	2
1	1	-	-	-	-	-	2	1	1	-	10	1	10	1	1	1	-	3	3
1	1	-	-	-	-	-	2	1	-	1	8	1	8	-	1	1	-	-	2
-	-	-	-	-	-	-	1	1	1	-	6	-	20	-	-	1	1	1	1
1	1	-	-	-	-	-	1	1	1	-	6	-	5	-	-	1	1	2	2
1	1	-	-	-	-	-	3	1	1	-	2	-	2	-	-	1	-	-	-

表 4-1 臺 東 縣

年 底 別 及 區 域 別	消 防 栓 數 (支)		蓄 水 池 數 (處)
	地 上 式	地 下 式	
95年底	169	15,205	777
96年底	174	1,774	130
97年底	176	1,689	130
98年底	160	1,868	125
99年底	157	1,862	121
100年底	180	1,904	129
101年底	170	1,898	134
102年底	170	1,891	134
103年底	174	1,898	134
104年底	175	1,942	133
臺東市	90	849	80
成功鎮	3	119	4
關山鎮	10	120	7
卑南鄉	11	122	9
鹿野鄉	4	107	4
池上鄉	2	137	3
東河鄉	1	85	8
長濱鄉	5	87	2
太麻里鄉	7	96	1
大武鄉	1	66	5
綠島鄉	10	19	5
海端鄉	22	23	5
延平鄉	-	23	-
金峰鄉	2	47	-
達仁鄉	7	24	-
蘭嶼鄉	-	18	-

資料來源:依據本局災害搶救科「1762-02-01-2」報表編製。

消 防 水 源

游 泳 池 數 (處)	深 水 井 數(口)	其 他
178	44	1,799
22	-	119
23	-	136
23	4	162
23	4	178
20	4	206
23	4	243
20	4	240
23	8	276
23	8	247
16	-	48
1	-	11
1	4	25
2	-	30
1	-	6
2	4	31
-	-	14
-	-	13
-	-	14
-	-	19
-	-	6
-	-	5
-	-	7
-	-	9
-	-	6
-	-	3

表 5-1 臺東縣消防安全

年底別 及 區域別	列管家數 (家)	檢 查 情 形					複 查 情	
		檢查件次	合格件次	不合格件 次	檢查率 (%)	檢查合格 率(%)	複查件次	複查不合 格件次
95年底	1,543	2,810	2,534	276	-	-	237	21
96年底	1,461	2,276	1,996	280	-	-	249	13
97年底	1,480	1,820	1,611	209	122.97	88.52	231	10
98年底	1,472	2,691	2,322	369	182.81	86.29	303	9
99年底	1,451	2,815	2,467	348	194.00	87.64	464	30
100年底	1,440	2,361	2,063	298	163.96	87.38	252	3
101年底	1,501	2,320	2,077	243	154.56	89.53	236	1
102年底	1,490	2,619	2,400	219	175.77	91.64	181	12
103年底	1,493	2,224	1,952	272	148.96	87.77	227	14
104年底	1,314	2,293	1,967	326	174.51	85.78	278	9
臺東市	653	1,141	963	178	174.73	84.40	175	4
成功鎮	83	158	136	22	190.36	86.08	19	-
關山鎮	64	126	117	9	196.88	92.86	10	-
卑南鄉	107	179	139	40	167.29	77.65	26	-
鹿野鄉	47	69	60	9	146.81	86.96	4	2
池上鄉	56	108	97	11	192.86	89.81	5	1
東河鄉	40	80	71	9	200.00	88.75	-	-
長濱鄉	31	60	58	2	193.55	96.67	3	-
太麻里鄉	64	119	106	13	185.94	89.08	11	1
大武鄉	32	79	73	6	246.88	92.41	6	-
綠島鄉	45	87	73	14	193.33	83.91	11	-
海端鄉	30	24	20	4	80.00	83.33	2	-
延平鄉	17	16	14	2	94.12	87.50	1	-
金峰鄉	12	13	11	2	108.33	84.62	1	-
達仁鄉	12	18	17	1	150.00	94.44	1	-
蘭嶼鄉	21	16	12	4	76.19	75.00	3	1

資料來源：依據本局災害預防科「1761-02-01-2」報表編製。

設備查察處理

形	違 規 處 理 情 形					罰 鍰 收 繳 情 形			強制執行件次	
	檢查不合格率(%)	限期改善件次	舉發件次	停業或停止使用	處 罰 鍰		件 次	金額(元) (2)		收繳率 【(2)/(1) 】*100】(%)
					件次	金額(元) (1)				
-	-	21	-	-	-	14	198,000	106.91	4	
-	-	11	1	-	-	2	200,000	16.50	-	
4.33	199	14	-	-	-	7	390,000	38.83	-	
2.97	360	7	-	18	420,000	1	20,000	4.76	-	
6.47	318	30	-	19	322,950	-	-	-	-	
1.19	295	3	-	1	30,000	2	42,000	140.00	-	
0.42	242	2	-	1	12,000	-	-	-	-	
6.63	207	12	-	9	222,000	5	156,000	70.27	-	
6.17	258	14	-	10	186,000	12	199,922	107.48	-	
3.24	317	9	-	8	102,000	10	133,656	131.04	-	
2.29	174	4	-	3	30,000	5	43,656	145.52	-	
-	22	-	-	-	-	-	-	-	-	
-	9	-	-	-	-	-	-	-	-	
-	40	-	-	-	-	-	-	-	-	
50.00	7	2	-	2	42,000	3	72,000	171.43	-	
20.00	10	1	-	1	6,000	1	6,000	100.00	-	
-	9	-	-	-	-	-	-	-	-	
-	2	-	-	-	-	-	-	-	-	
9.09	12	1	-	1	12,000	-	-	-	-	
-	6	-	-	-	-	-	-	-	-	
-	14	-	-	-	-	-	-	-	-	
-	4	-	-	-	-	-	-	-	-	
-	2	-	-	-	-	-	-	-	-	
-	2	-	-	-	-	-	-	-	-	
-	1	-	-	-	-	-	-	-	-	
33.33	3	1	-	1	12,000	1	12,000	100.00	-	

表 5-2 臺東縣消防安全

年底別 及 區域別	總計	電影片映 演場所(戲院、電 影院)	歌廳、舞 廳、夜總 會、俱樂 部	理容院(觀 光理髮、 視聽美容 等)、指壓 按摩場所	錄影節 目帶播 映場所(KTV等)	視聽歌唱 場所(KTV 等)	酒家、 酒吧、 酒店(廊)	保齡球 館撞球 場	集會堂
95年底	1,540	1	2	20	-	19	5	-	-
96年底	1,461	1	1	22	-	16	6	-	-
97年底	1,480	1	1	18	-	20	5	-	-
98年底	1,472	-	1	18	-	37	4	5	-
99年底	1,451	-	-	19	-	45	4	4	-
100年底	1,440	-	1	19	-	38	5	5	-
101年底	1,501	-	-	15	-	34	6	4	-
102年底	1,490	1	-	15	-	40	5	4	-
103年底	1,493	1	-	13	-	45	5	4	-
104年底	1,314	1	-	18	-	46	3	4	-
臺東市	653	1	-	18	-	35	3	4	-
成功鎮	83	-	-	-	-	1	-	-	-
關山鎮	64	-	-	-	-	3	-	-	-
卑南鄉	107	-	-	-	-	5	-	-	-
鹿野鄉	47	-	-	-	-	1	-	-	-
池上鄉	56	-	-	-	-	1	-	-	-
東河鄉	40	-	-	-	-	-	-	-	-
長濱鄉	31	-	-	-	-	-	-	-	-
太麻里鄉	64	-	-	-	-	-	-	-	-
大武鄉	32	-	-	-	-	-	-	-	-
綠島鄉	45	-	-	-	-	-	-	-	-
海端鄉	30	-	-	-	-	-	-	-	-
延平鄉	17	-	-	-	-	-	-	-	-
金峰鄉	12	-	-	-	-	-	-	-	-
達仁鄉	12	-	-	-	-	-	-	-	-
蘭嶼鄉	21	-	-	-	-	-	-	-	-

資料來源:依據本局災害預防科「1761-01-02-2」報表編製。

檢查列管對象

單位：家、所

健身休閒中心(含提供指壓、三溫暖等設施之美容瘦身場所)	室內螢幕式高爾夫練習場	遊藝場所、電子遊戲場	資訊休閒場所	觀光旅館	飯店、旅(賓)館	招待所(限有寢室客房者)	商場、市場、百貨商場、超級市場、零售市場	展覽場	餐廳
1	-	134	-	5	127	1	57	1	33
-	-	134	-	3	123	1	59	1	29
3	-	116	-	3	122	1	62	1	32
2	-	85	33	3	121	1	65	1	35
2	-	68	43	3	117	1	62	2	35
3	-	61	43	3	118	1	66	2	34
4	-	55	41	3	119	1	69	2	37
3	-	46	39	3	121	1	71	2	41
4	-	39	31	4	130	1	73	2	41
4	-	15	3	5	131	1	76	3	40
4	-	14	3	2	50	-	53	2	25
-	-	-	-	-	6	-	3	1	1
-	-	-	-	-	4	-	5	-	1
-	-	1	-	2	22	-	2	-	4
-	-	-	-	-	3	-	2	-	1
-	-	-	-	1	5	-	4	-	1
-	-	-	-	-	1	-	1	-	-
-	-	-	-	-	3	-	1	-	1
-	-	-	-	-	11	-	2	-	5
-	-	-	-	-	3	-	1	-	-
-	-	-	-	-	17	1	1	-	1
-	-	-	-	-	1	-	-	-	-
-	-	-	-	-	1	-	-	-	-
-	-	-	-	-	-	-	-	-	-
-	-	-	-	-	-	-	-	-	-
-	-	-	-	-	4	-	1	-	-

表 5-2 臺東縣消防安全 檢查

年 底 別 及 區 域 別	飲食店 咖啡廳	茶藝館	醫院	療養院	長期照護機構、養 護機構、安養機構 、老人服務機構(限供日間照顧、臨 時照顧、短期保護 及安置者)	托嬰中心	早期療育 機構	安置及教 養機構(收 容未滿2歲 兒童者)
95年底	1	1	9	-	18	18	-	-
96年底	3	1	10	-	16	66	-	-
97年底	3	1	10	-	16	69	-	-
98年底	1	1	8	1	18	-	-	-
99年底	3	1	8	1	18	-	-	-
100年底	15	1	8	1	15	1	-	-
101年底	57	1	8	2	16	1	-	-
102年底	9	1	8	2	18	2	-	-
103年底	8	1	8	2	18	1	-	-
104年底	1	1	9	2	18	6	-	-
臺東市	-	-	7	1	14	6	-	-
成功鎮	-	-	1	-	1	-	-	-
關山鎮	-	-	1	1	-	-	-	-
卑南鄉	-	1	-	-	2	-	-	-
鹿野鄉	1	-	-	-	-	-	-	-
池上鄉	-	-	-	-	-	-	-	-
東河鄉	-	-	-	-	-	-	-	-
長濱鄉	-	-	-	-	-	-	-	-
太麻里鄉	-	-	-	-	1	-	-	-
大武鄉	-	-	-	-	-	-	-	-
綠島鄉	-	-	-	-	-	-	-	-
海端鄉	-	-	-	-	-	-	-	-
延平鄉	-	-	-	-	-	-	-	-
金峰鄉	-	-	-	-	-	-	-	-
達仁鄉	-	-	-	-	-	-	-	-
蘭嶼鄉	-	-	-	-	-	-	-	-

資料來源:依據本局災害預防科「1761-01-02-2」報表編製。

列管對象 (續1)

單位：家、所

護理之家 機構、產 後護理機 構	身心障礙福利 服務機構(限 供住宿養護、 日間服務臨時 及段期照顧者)	身心障礙者職 業訓練機構(限 提供住宿或 使用特殊機 具者)	啟明、 啟智、 啟聰等 特殊學 校	三溫暖 、公共 浴室	車站、 飛機場 大廈、 候船室	期貨經 濟業、 證券交 易所、 金融機 構	學校 教室
-	-	-	-	1	1	1	2
-	-	-	1	5	23	80	134
-	-	-	2	5	23	80	137
-	-	1	1	3	23	77	132
-	-	1	-	2	22	75	132
-	-	1	-	2	22	71	132
1	-	1	-	2	21	72	132
-	-	1	-	2	20	73	130
-	1	1	-	3	20	72	132
-	1	1	1	2	19	56	134
-	1	1	1	-	5	28	40
-	-	-	-	-	1	3	9
-	-	-	-	-	1	1	6
-	-	-	-	-	1	3	10
-	-	-	-	1	2	5	7
-	-	-	-	-	1	2	5
-	-	-	-	-	-	3	7
-	-	-	-	-	-	1	6
-	-	-	-	-	3	1	7
-	-	-	-	-	2	1	5
-	-	-	-	1	2	2	3
-	-	-	-	-	-	3	11
-	-	-	-	-	-	1	5
-	-	-	-	-	-	-	4
-	-	-	-	-	-	-	4
-	-	-	-	-	1	2	5

表 5-2 臺東縣消防安全

年 底 別 及 區 域 別	課後托 育中心	補習班	訓練班	K書中心	甲類第6 目以外之 安置及教 養機構	甲類第6 目以外之 身心障礙 者職業訓 練機構	圖書館、博物 館、美術館、 陳列館、史蹟 資料館、紀念 館及其他類似 場所
95年底	-	1	-	-	-	-	21
96年底	-	82	9	-	-	-	21
97年底	-	91	9	-	-	-	21
98年底	2	92	8	-	2	2	20
99年底	2	89	6	-	2	2	20
100年底	2	81	6	-	3	-	21
101年底	1	89	6	-	3	-	22
102年底	1	95	5	-	3	-	22
103年底	1	102	6	-	4	-	22
104年底	1	20	5	-	4	-	21
臺東市	1	19	5	-	2	-	4
成功鎮	-	-	-	-	-	-	2
關山鎮	-	-	-	-	-	-	1
卑南鄉	-	-	-	-	2	-	1
鹿野鄉	-	-	-	-	-	-	1
池上鄉	-	-	-	-	-	-	2
東河鄉	-	1	-	-	-	-	1
長濱鄉	-	-	-	-	-	-	1
太麻里鄉	-	-	-	-	-	-	1
大武鄉	-	-	-	-	-	-	1
綠島鄉	-	-	-	-	-	-	1
海端鄉	-	-	-	-	-	-	2
延平鄉	-	-	-	-	-	-	1
金峰鄉	-	-	-	-	-	-	-
達仁鄉	-	-	-	-	-	-	1
蘭嶼鄉	-	-	-	-	-	-	1

資料來源:依據本局災害預防科「1761-01-02-2」報表編製。

檢查列管對象 (續2)

寺廟、宗祠、教堂、靈骨塔及其他類似場所	辦公室	靶場	診所	社區復建中心	兒童及少年心理輔導或家庭諮詢機構	身心障礙者就業服務機構、甲類第6目以外之身心障礙福利服務機構	老人文康機構、甲類第6目以外之老人服務機構	集合住宅、寄宿舍
44	156	-	-	-	-	-	-	54
43	165	-	-	-	-	-	-	46
44	166	-	-	-	-	-	-	53
45	164	2	2	-	-	-	-	53
45	164	2	2	-	-	-	-	55
47	165	2	2	-	1	-	-	56
49	167	2	3	-	1	-	-	57
49	169	2	3	-	1	-	-	57
49	170	2	3	-	1	-	-	55
46	156	2	4	-	2	1	-	54
18	62	1	2	-	1	-	-	45
3	13	-	-	-	-	-	-	1
2	10	-	-	-	1	-	-	1
10	10	-	-	-	-	-	-	7
1	6	-	-	-	-	-	-	-
4	6	-	-	-	-	-	-	-
1	5	-	1	-	-	-	-	-
2	5	-	-	-	-	-	-	-
2	10	-	-	-	-	-	-	-
-	7	-	-	-	-	-	-	-
1	6	-	-	-	-	-	-	-
1	5	1	-	-	-	1	-	-
1	4	-	-	-	-	-	-	-
-	4	-	-	-	-	-	-	-
-	2	-	1	-	-	-	-	-
-	1	-	-	-	-	-	-	-

表 5-2 臺東縣消防安全

年 底 別 及 區 域 別	康復之家	體育館、 活動中心	室內溜冰 場、游泳 池	電影攝影 場、電視 播送場	倉庫	傢俱展示 販售場	幼稚園、 托兒所	電信機 器室
95年底	-	15	-	4	-	-	-	49
96年底	-	15	-	4	-	-	-	49
97年底	-	15	-	4	-	-	-	49
98年底	-	14	-	4	6	6	76	48
99年底	-	14	-	4	6	4	70	47
100年底	-	15	-	4	6	5	62	47
101年底	-	15	-	4	7	6	62	47
102年底	-	15	1	4	8	5	45	46
103年底	-	15	1	4	9	5	44	47
104年底	-	18	1	3	8	5	38	45
臺東市	-	7	1	2	5	4	19	7
成功鎮	-	2	-	-	1	-	2	7
關山鎮	-	1	-	-	-	-	3	-
卑南鄉	-	2	-	-	1	-	1	3
鹿野鄉	-	1	-	-	-	-	1	3
池上鄉	-	1	-	-	-	1	2	2
東河鄉	-	1	-	-	-	-	1	5
長濱鄉	-	-	-	-	-	-	-	3
太麻里鄉	-	1	-	1	1	-	1	2
大武鄉	-	-	-	-	-	-	2	2
綠島鄉	-	1	-	-	-	-	-	1
海端鄉	-	-	-	-	-	-	1	3
延平鄉	-	1	-	-	-	-	-	2
金峰鄉	-	-	-	-	-	-	2	1
達仁鄉	-	-	-	-	-	-	2	1
蘭嶼鄉	-	-	-	-	-	-	1	3

資料來源:依據本局災害預防科「1761-01-02-2」報表編製。

檢查列管對象(續3完)

單位：家、所

汽車修護場、飛機修理場、飛機庫	室內停車場、建築物依法附設之室內停車空間	工作場所	地下建築物	公共危險物品及可燃性高壓氣體設置標準暨安全管理辦法規定之場所	加油站	加氣站	天然氣儲槽及可燃性高壓氣體儲槽	爆竹煙火製造、儲存及販賣場所	其他複合用途場所
46	3	62	-	-	50	-	-	-	105
45	3	54	-	-	50	-	-	-	110
46	3	62	-	-	50	-	-	-	105
42	3	110	-	92	-	-	-	-	-
42	3	111	-	92	-	-	-	-	-
41	3	111	-	92	-	-	-	-	-
41	3	111	-	101	-	-	-	-	-
40	3	112	-	88	-	-	-	-	58
37	3	111	-	142	-	-	-	-	-
37	3	96	-	143	-	-	-	-	-
25	1	44	-	60	-	-	-	-	-
-	-	8	-	17	-	-	-	-	-
3	-	5	-	14	-	-	-	-	-
2	1	8	-	6	-	-	-	-	-
2	-	5	-	4	-	-	-	-	-
2	-	6	-	10	-	-	-	-	-
-	-	5	-	7	-	-	-	-	-
-	1	2	-	5	-	-	-	-	-
3	-	5	-	7	-	-	-	-	-
-	-	2	-	6	-	-	-	-	-
-	-	1	-	6	-	-	-	-	-
-	-	1	-	-	-	-	-	-	-
-	-	1	-	-	-	-	-	-	-
-	-	1	-	-	-	-	-	-	-
-	-	1	-	-	-	-	-	-	-
-	-	1	-	1	-	-	-	-	-

表 5-3 臺東縣

年 底 別 及 區 域 別	計	五 層 以 下	六 層	七 層	八 層	九 層	十 層	十 一 層	十 二 層	十 三 層	十 四 層	十 五 層
95年底	1,519	1,418	23	42	14	7	9	-	5	2	1	1
96年底	1,317	1,228	18	40	8	7	5	-	6	2	1	1
97年底	1,345	1,232	20	52	14	9	8	-	5	2	1	1
98年底	1,472	1,360	20	51	14	9	8	-	5	2	1	1
99年底	1,451	1,328	21	55	15	9	8	1	8	2	1	2
100年底	1,440	1,320	22	55	15	9	8	-	6	2	1	1
101年底	1,428	1,310	21	55	15	9	8	-	5	2	1	1
102年底	1,480	1,362	19	55	16	8	8	1	6	2	1	1
103年底	1,471	1,359	19	49	15	6	9	-	8	2	1	1
104年底	1,298	1,188	19	47	14	7	9	-	8	2	1	1
臺東市	641	553	16	39	8	6	6	-	8	2	1	-
成功鎮	83	81	-	2	-	-	-	-	-	-	-	-
關山鎮	64	64	-	-	-	-	-	-	-	-	-	-
卑南鄉	103	86	2	5	5	1	3	-	-	-	-	1
鹿野鄉	47	47	-	-	-	-	-	-	-	-	-	-
池上鄉	56	55	-	-	1	-	-	-	-	-	-	-
東河鄉	40	40	-	-	-	-	-	-	-	-	-	-
長濱鄉	31	31	-	-	-	-	-	-	-	-	-	-
太麻里鄉	64	64	-	-	-	-	-	-	-	-	-	-
大武鄉	32	32	-	-	-	-	-	-	-	-	-	-
綠島鄉	45	44	1	-	-	-	-	-	-	-	-	-
海端鄉	30	29	-	1	-	-	-	-	-	-	-	-
延平鄉	17	17	-	-	-	-	-	-	-	-	-	-
金峰鄉	12	12	-	-	-	-	-	-	-	-	-	-
達仁鄉	12	12	-	-	-	-	-	-	-	-	-	-
蘭嶼鄉	21	21	-	-	-	-	-	-	-	-	-	-

資料來源：依據本局災害預防科「1761-01-01-2」報表編製。

列管建築物

單位：棟

十六層	十七層	十八層	十九層	二十層	二十一層	二十二層	二十三層	二十四層	二十五層	二十六層	二十七層	二十八層	二十九層	三十層以上
2	-	-	-	-	-	-	-	-	-	-	-	-	-	-
1	-	-	-	-	-	-	-	-	-	-	-	-	-	-
1	-	-	-	-	-	-	-	-	-	-	-	-	-	-
1	-	-	-	-	-	-	-	-	-	-	-	-	-	-
1	-	-	-	-	-	-	-	-	-	-	-	-	-	-
1	-	-	-	-	-	-	-	-	-	-	-	-	-	-
1	-	-	-	-	-	-	-	-	-	-	-	-	-	-
1	-	-	-	-	-	-	-	-	-	-	-	-	-	-
2	-	-	-	-	-	-	-	-	-	-	-	-	-	-
2	-	-	-	-	-	-	-	-	-	-	-	-	-	-
2	-	-	-	-	-	-	-	-	-	-	-	-	-	-
-	-	-	-	-	-	-	-	-	-	-	-	-	-	-
-	-	-	-	-	-	-	-	-	-	-	-	-	-	-
-	-	-	-	-	-	-	-	-	-	-	-	-	-	-
-	-	-	-	-	-	-	-	-	-	-	-	-	-	-
-	-	-	-	-	-	-	-	-	-	-	-	-	-	-
-	-	-	-	-	-	-	-	-	-	-	-	-	-	-
-	-	-	-	-	-	-	-	-	-	-	-	-	-	-
-	-	-	-	-	-	-	-	-	-	-	-	-	-	-
-	-	-	-	-	-	-	-	-	-	-	-	-	-	-
-	-	-	-	-	-	-	-	-	-	-	-	-	-	-
-	-	-	-	-	-	-	-	-	-	-	-	-	-	-
-	-	-	-	-	-	-	-	-	-	-	-	-	-	-
-	-	-	-	-	-	-	-	-	-	-	-	-	-	-
-	-	-	-	-	-	-	-	-	-	-	-	-	-	-
-	-	-	-	-	-	-	-	-	-	-	-	-	-	-
-	-	-	-	-	-	-	-	-	-	-	-	-	-	-
-	-	-	-	-	-	-	-	-	-	-	-	-	-	-
-	-	-	-	-	-	-	-	-	-	-	-	-	-	-

表 5-4 臺東縣防火

年底別 及 區域別	期底防火管理人遴用情形				期底消防防護計畫制定情形				期底共同消防防護計畫制定情形			
	應遴用 家數 (家)	已遴用			應制定 家數 (家)	已制定			應制定 件數 (家)	已制定		
		家數 (家)	比例 (%)	與上年同 期比較增 減 (百分點)		家數 (家)	比例 (%)	與上年同 期比較增 減 (百分點)		件數 (家)	比例 (%)	與上年同 期比較增 減 (百分點)
98年底	558	553	99.10	-	558	544	97.49	-1.56	3	3	100.00	-
99年底	542	542	100.00	0.90	542	542	100.00	2.51	3	3	100.00	-
100年底	557	548	98.38	-1.62	557	548	98.38	-1.62	3	3	100.00	-
101年底	562	550	97.86	-0.52	562	548	97.51	-0.88	3	3	100.00	-
102年底	573	553	96.51	-1.36	573	547	95.46	-2.05	2	2	100.00	-
103年底	598	542	90.64	-5.87	598	536	89.63	-5.83	3	3	100.00	-
104年底	609	584	95.89	5.26	609	576	94.58	4.95	3	3	100.00	-
臺東市	330	317	96.06	5.66	330	315	95.45	6.60	2	2	100.00	-
成功鎮	28	28	100.00	7.14	28	27	96.43	3.57	-	-	-	-
關山鎮	27	27	100.00	7.41	27	26	96.30	3.70	-	-	-	-
卑南鄉	51	50	98.04	7.65	51	49	96.08	7.62	1	1	100.00	-
鹿野鄉	12	11	91.67	-8.33	12	11	91.67	-8.33	-	-	-	-
池上鄉	28	25	89.29	8.52	28	24	85.71	4.95	-	-	-	-
東河鄉	14	13	92.86	-7.14	14	13	92.86	-7.14	-	-	-	-
長濱鄉	11	11	100.00	9.09	11	11	100.00	9.09	-	-	-	-
太麻里鄉	18	18	100.00	17.65	18	16	88.89	6.54	-	-	-	-
大武鄉	20	19	95.00	9.29	20	19	95.00	9.29	-	-	-	-
綠島鄉	26	26	100.00	7.69	26	26	100.00	7.69	-	-	-	-
海端鄉	7	7	100.00	14.29	7	7	100.00	14.29	-	-	-	-
延平鄉	15	11	73.33	-26.67	15	11	73.33	-26.67	-	-	-	-
金峰鄉	6	6	100.00	-	6	6	100.00	-	-	-	-	-
達仁鄉	4	3	75.00	-5.00	4	3	75.00	-5.00	-	-	-	-
蘭嶼鄉	12	12	100.00	-	12	12	100.00	-	-	-	-	-

資料來源：依據本局災害預防科「1761-04-01-2」報表編製。

管理執行情形

本期自衛消防編組訓練情形		本月違反防火管理案件			本期罰鍰收繳情形			本期強制執行件次	本期累計違反防火管理件次			
件數	人數	限期改善件數	處罰鍰		件數	金額(元)(2)	收繳率【(2)/(1)*100】(%)		限期改善件次	與上年同期比較增減件次	處以罰鍰件次	與上年同期比較增減件次
件數	人數		件次	金額(元)(1)								
1,066	33,691	86	-	-	-	-	-	-	86	-60	-	-
1,096	31,997	64	3	50,000	-	-	-	-	64	-22	3	3
1,021	29,297	187	4	62,000	-	-	-	-	187	123	4	1
1,024	31,674	144	2	20,000	2	20,000	100.00	-	144	-43	2	-2
1,027	30,581	241	7	70,000	4	40,000	57.14	-	241	97	7	5
1047	35,516	229	2	10,000	3	30,000	300.00	-	229	-12	2	-5
1,000	26,895	198	2	20,000	1	10,000	50.00	-	198	31	2	-
535	16,501	116	2	20,000	1	10,000	50.00	-	116	38	2	-
34	970	3	-	-	-	-	-	-	3	7	-	-
53	1,051	14	-	-	-	-	-	-	14	2	-	-
75	2,139	12	-	-	-	-	-	-	12	2	-	-
24	348	4	-	-	-	-	-	-	4	5	-	-
50	832	12	-	-	-	-	-	-	12	7	-	-
25	889	1	-	-	-	-	-	-	1	1	-	-
20	250	1	-	-	-	-	-	-	1	2	-	-
21	331	14	-	-	-	-	-	-	14	7	-	-
35	586	2	-	-	-	-	-	-	2	6	-	-
45	890	1	-	-	-	-	-	-	1	3	-	-
14	306	-	-	-	-	-	-	-	-	1	-	-
27	504	6	-	-	-	-	-	-	6	6	-	-
10	318	-	-	-	-	-	-	-	-	-	-	-
10	421	4	-	-	-	-	-	-	4	2	-	-
22	559	8	-	-	-	-	-	-	8	8	-	-

表 5-5 臺東縣消防安全

年 底 別 及 區 域 別	甲類場所					甲類以外場所			
	期 底 應 申 報 家 數	上 年 同 期 申 報 家 數	上 年 同 期 申 報 率 (%)	本 期 申 報 家 數	本 期 申 報 率 (%)	期 底 應 申 報 家 數	上 年 同 期 申 報 家 數	上 年 同 期 申 報 率 (%)	本 期 申 報 家 數
98年底	386	367	91.75	355	91.97	777	750	96.77	751
99年底	383	355	91.97	369	96.34	766	751	96.65	746
100年底	393	369	96.34	374	95.17	759	746	97.39	743
101年底	392	374	95.17	377	96.17	766	743	97.89	744
102年底	390	377	96.17	374	95.90	758	744	97.13	750
103年底	387	390	100.00	371	95.87	752	758	100.00	727
104年底	363	371	95.87	351	96.69	709	727	96.68	693
臺東市	224	223	98.24	215	95.98	315	322	95.55	305
成功鎮	14	16	88.89	14	100.00	48	51	100.00	47
關山鎮	13	14	100.00	13	100.00	31	34	97.14	30
卑南鄉	35	40	95.24	34	97.14	52	49	92.45	49
鹿野鄉	9	11	100.00	9	100.00	31	31	100.00	31
池上鄉	11	12	85.71	11	100.00	32	33	100.00	32
東河鄉	2	2	66.67	2	100.00	28	28	100.00	28
長濱鄉	5	7	87.50	5	100.00	21	20	83.33	20
太麻里鄉	18	15	100.00	18	100.00	37	40	100.00	37
大武鄉	4	5	83.33	4	100.00	22	25	100.00	22
綠島鄉	21	20	95.24	21	100.00	19	19	100.00	19
海端鄉	1	1	100.00	1	100.00	25	25	100.00	25
延平鄉	1	1	50.00	1	100.00	13	13	92.86	13
金峰鄉	-	-	-	-	-	9	12	100.00	9
達仁鄉	-	1	100.00	-	-	10	10	100.00	10
蘭嶼鄉	5	3	75.00	3	60.00	16	15	100.00	16

資料來源：依據本局災害預防科「1761-02-02-2」報表編製。

設備檢修申報

		複查情形			違規處理情形				罰鍰收繳		強制執行件次
本期申報率(%)	本期申報總家數	本期複查總家數	本期複查率(%)	未檢修申報限改件次	處罰鍰			件次	金額(元)		
					未檢修申報件次	消防專技人員不實檢修件次	總金額(元)				
96.65	1,106	673	60.85	30	-	1	20,000	2	50,000	-	
97.39	1,115	577	51.75	34	1	1	30,000	2	30,000	-	
97.89	1,117	507	45.39	23	-	1	10,000	-	-	-	
97.13	1,121	533	47.55	36	-	1	20,000	1	20,000	-	
98.94	1,124	620	55.16	23	-	-	-	-	-	-	
96.68	1,098	473	43.08	22	-	3	70,000	2	25,000	-	
97.74	1,044	510	48.85	28	-	-	-	-	-	4	
96.83	520	259	49.81	18	-	-	-	-	-	-	
97.92	61	33	54.10	1	-	-	-	-	-	-	
96.77	43	21	48.84	1	-	-	-	-	-	1	
94.23	83	37	44.58	5	-	-	-	-	-	-	
100.00	40	18	45.00	-	-	-	-	-	-	-	
100.00	43	25	58.14	-	-	-	-	-	-	2	
100.00	30	12	40.00	-	-	-	-	-	-	-	
95.24	25	12	48.00	1	-	-	-	-	-	1	
100.00	55	25	45.45	-	-	-	-	-	-	-	
100.00	26	17	65.38	-	-	-	-	-	-	-	
100.00	40	17	42.50	-	-	-	-	-	-	-	
100.00	26	14	53.85	-	-	-	-	-	-	-	
100.00	14	6	42.86	-	-	-	-	-	-	-	
100.00	9	6	66.67	-	-	-	-	-	-	-	
100.00	10	4	40.00	-	-	-	-	-	-	-	
100.00	19	4	21.05	2	-	-	-	-	-	-	

表 5-6 臺東縣液化石油氣

年 底 別 及 區 域 別	期 底 列 管 家 數						檢 查 件 次				
	合 計	分銷商	分裝場	容器 檢驗場	容器儲 存場所	串接使 用場所	合 計	分銷商	分裝場	容器 檢驗場	容器儲 存場所
98年底	230	71	3	2	12	142	115	83	7	3	15
99年底	229	71	3	2	12	141	1,518	1,025	85	38	187
100年底	205	69	3	2	14	117	1,365	834	36	24	157
101年底	201	68	3	2	15	113	1,369	968	56	31	184
102年底	199	65	3	2	14	115	1,484	1,035	71	26	187
103年底	196	60	3	2	14	117	1,196	783	66	24	177
104年底	203	60	3	2	14	124	1,084	717	39	24	168
臺東市	96	23	2	1	4	66	440	276	26	12	48
成功鎮	18	4	-	-	3	11	86	48	-	-	36
關山鎮	14	4	-	-	-	10	64	54	-	-	-
卑南鄉	19	9	-	-	1	9	115	97	-	-	12
鹿野鄉	8	2	-	-	-	6	31	24	-	-	-
池上鄉	14	3	1	1	2	7	94	36	13	12	24
東河鄉	6	5	-	-	-	1	52	51	-	-	-
長濱鄉	6	2	-	-	1	3	48	24	-	-	12
太麻里鄉	8	3	-	-	1	4	52	36	-	-	12
大武鄉	7	3	-	-	1	3	51	36	-	-	12
綠島鄉	6	1	-	-	1	4	28	12	-	-	12
海端鄉	-	-	-	-	-	-	-	-	-	-	-
延平鄉	-	-	-	-	-	-	-	-	-	-	-
金峰鄉	1	1	-	-	-	-	12	12	-	-	-
達仁鄉	-	-	-	-	-	-	11	11	-	-	-
蘭嶼鄉	-	-	-	-	-	-	-	-	-	-	-

資料來源：依據本局災害預防科「1761-03-01-2」報表編製。

消防安全檢查

單位：家數、件次、%

檢 查 情 形												
串接使 用場所	合 格 件 次						不 合 格 件 次					
	合 計	分銷商	分裝場	容 器 檢 驗 場	容 器 儲 存 場 所	串接使 用場所	合 計	分銷商	分裝場	容 器 檢 驗 場	容 器 儲 存 場 所	串接使 用場所
7	113	83	7	1	15	7	2	-	-	2	-	-
183	1,507	1,020	84	34	186	183	11	5	1	4	1	-
314	1,353	829	36	18	156	314	12	5	-	6	1	-
130	1,355	955	56	30	184	130	14	13	-	1	-	-
165	1,471	1,027	70	23	186	165	13	8	1	3	1	-
146	1,187	776	64	24	177	146	9	7	2	-	-	-
136	1,080	715	38	24	167	136	4	2	1	-	1	-
78	438	276	25	12	47	78	2	-	1	-	1	-
2	85	47	-	-	36	2	1	1	-	-	-	-
10	64	54	-	-	-	10	-	-	-	-	-	-
6	114	96	-	-	12	6	1	1	-	-	-	-
7	31	24	-	-	-	7	-	-	-	-	-	-
9	94	36	13	12	24	9	-	-	-	-	-	-
1	52	51	-	-	-	1	-	-	-	-	-	-
12	48	24	-	-	12	12	-	-	-	-	-	-
4	52	36	-	-	12	4	-	-	-	-	-	-
3	51	36	-	-	12	3	-	-	-	-	-	-
4	28	12	-	-	12	4	-	-	-	-	-	-
-	-	-	-	-	-	-	-	-	-	-	-	-
-	-	-	-	-	-	-	-	-	-	-	-	-
-	12	12	-	-	-	-	-	-	-	-	-	-
-	11	11	-	-	-	-	-	-	-	-	-	-
-	-	-	-	-	-	-	-	-	-	-	-	-

表 5-6 臺東縣液化石油氣

年 底 別 及 區 域 別	檢 查 情 形						複 查 件 次	違				
	檢 查 合 格 率 (%)							限 期 改				
	合 計	分 銷 商	分 裝 場	容 器 檢 驗 場	容 器 儲 存 場 所	串 接 使 用 場 所		合 計	分 銷 商	分 裝 場	容 器 檢 驗 場	容 器 儲 存 場 所
98年底	98.26	100.00	100.00	33.33	100.00	100.00	-	1	-	-	1	-
99年底	99.28	99.51	98.82	89.47	99.47	100.00	-	1	-	1	-	-
100年底	99.12	99.40	100.00	75.00	99.36	100.00	-	-	-	-	-	-
101年底	98.98	98.66	100.00	96.77	100.00	100.00	-	-	-	-	-	-
102年底	99.12	99.23	98.59	88.46	99.47	100.00	-	-	-	-	-	-
103年底	99.25	99.11	96.97	100.00	100.00	100.00	-	1	-	1	-	-
104年底	99.63	99.72	97.44	100.00	99.40	100.00	-	3	1	1	-	1
臺東市	99.55	100.00	96.15	100.00	97.92	100.00	-	2	-	1	-	1
成功鎮	98.84	97.92	-	-	100.00	100.00	-	1	1	-	-	-
關山鎮	100.00	100.00	-	-	-	100.00	-	-	-	-	-	-
卑南鄉	99.13	99.13	-	-	100.00	100.00	-	-	-	-	-	-
鹿野鄉	100.00	100.00	-	-	-	100.00	-	-	-	-	-	-
池上鄉	100.00	100.00	100.00	100.00	100.00	100.00	-	1	-	1	-	-
東河鄉	100.00	100.00	-	-	-	100.00	-	-	-	-	-	-
長濱鄉	100.00	100.00	-	-	100.00	100.00	-	-	-	-	-	-
太麻里鄉	100.00	100.00	-	-	100.00	100.00	-	-	-	-	-	-
大武鄉	100.00	100.00	-	-	100.00	100.00	-	-	-	-	-	-
綠島鄉	100.00	100.00	-	-	100.00	100.00	-	-	-	-	-	-
海端鄉	-	-	-	-	-	-	-	-	-	-	-	-
延平鄉	-	-	-	-	-	-	-	-	-	-	-	-
金峰鄉	100.00	100.00	-	-	-	-	-	-	-	-	-	-
達仁鄉	100.00	100.00	-	-	-	-	-	-	-	-	-	-
蘭嶼鄉	-	-	-	-	-	-	-	-	-	-	-	-

資料來源：依據本局災害預防科「1761-03-01-2」報表編製。

消防安全檢查 (續完)

單位：家數、件次、%

規 處 理 情 形													已收 繳罰 件次	強 制 執 行 件 次
善	罰 鍰						停 業 或 停 止 使 用							
串接使 用場所	合 計	分銷 商	分裝 場	容 器 檢 驗 場	容 器 儲 存 場 所	串接 使 用 場 所	合 計	分銷 商	分裝 場	容 器 檢 驗 場	容 器 儲 存 場 所	串接 使 用 場 所		
-	1	-	-	1	-	-	-	-	-	-	-	-	-	-
-	9	6	-	3	-	-	-	-	-	-	-	-	-	-
-	5	3	-	1	1	-	-	-	-	-	-	-	2	-
-	7	6	-	1	-	-	-	-	-	-	-	-	-	-
-	13	8	1	3	1	-	-	-	-	-	-	-	-	-
-	8	7	1	-	-	-	-	-	-	-	-	-	1	-
-	4	2	1	-	1	-	-	-	-	-	-	-	-	-
-	2	-	1	-	1	-	-	-	-	-	-	-	-	-
-	1	1	-	-	-	-	-	-	-	-	-	-	-	-
-	-	-	-	-	-	-	-	-	-	-	-	-	-	-
-	1	1	-	-	-	-	-	-	-	-	-	-	-	-
-	-	-	-	-	-	-	-	-	-	-	-	-	-	-
-	2	2	-	-	-	-	-	-	-	-	-	-	-	-
-	1	1	-	-	-	-	-	-	-	-	-	-	-	-
-	1	1	-	-	-	-	-	-	-	-	-	-	-	-
-	-	-	-	-	-	-	-	-	-	-	-	-	-	-
-	1	1	-	-	-	-	-	-	-	-	-	-	-	-
-	-	-	-	-	-	-	-	-	-	-	-	-	-	-
-	-	-	-	-	-	-	-	-	-	-	-	-	-	-
-	-	-	-	-	-	-	-	-	-	-	-	-	-	-
-	-	-	-	-	-	-	-	-	-	-	-	-	-	-
-	-	-	-	-	-	-	-	-	-	-	-	-	-	-
-	-	-	-	-	-	-	-	-	-	-	-	-	-	-
-	-	-	-	-	-	-	-	-	-	-	-	-	-	-
-	-	-	-	-	-	-	-	-	-	-	-	-	-	-
-	-	-	-	-	-	-	-	-	-	-	-	-	-	-

表 5-7 臺東縣防焰規制執行情形

年底別 及 區域別	期底列 管家數 (家)	檢 查 件 次			不 合 格 件 次			合 格	
		合 計	與上年同期比較		合 計	與上年同期比較		合 計	本 季 合格 率 (%)
			上年同 期合計	增減率 (%)		上年同 期合計	增減率 (%)		
95年底	536	1,411	1,610	-12.36	17	16	6.25	1,394	98.80
96年底	521	1,128	1,411	-20.06	10	17	-41.18	1,118	99.11
97年底	523	1,021	1,128	-9.49	21	10	110.00	1,000	97.94
98年底	546	691	1,021	-32.32	49	21	133.33	642	92.91
99年底	534	764	691	10.56	8	49	-83.67	756	98.95
100年底	530	636	764	-16.75	16	8	100.00	620	97.48
101年底	520	662	636	4.09	13	16	-18.75	649	98.04
102年底	517	858	662	29.61	18	13	38.46	840	97.90
103年底	522	695	858	-19.00	33	18	83.33	662	95.25
104年底	481	745	695	7.19	44	33	33.33	701	94.09
臺東市	291	445	427	4.22	28	20	40.00	417	93.71
成功鎮	18	29	24	20.83	1	1	-	28	96.55
關山鎮	20	31	22	40.91	1	-	-	30	96.77
卑南鄉	46	82	71	15.49	6	3	100.00	76	92.68
鹿野鄉	6	11	11	-	-	-	-	11	100.00
池上鄉	21	33	26	26.92	1	3	66.67	32	96.97
東河鄉	5	6	7	-14.29	-	-	-	6	100.00
長濱鄉	6	11	13	-15.38	-	1	100.00	11	100.00
太麻里鄉	11	17	14	21.43	2	1	100.00	15	88.24
大武鄉	16	23	24	4.17	2	2	-	21	91.30
綠島鄉	23	39	34	14.71	2	1	100.00	37	94.87
海端鄉	2	2	7	-71.43	-	-	-	2	100.00
延平鄉	4	4	4	-	-	-	-	4	100.00
金峰鄉	4	3	3	-	-	-	-	3	100.00
達仁鄉	2	1	3	-66.67	-	-	-	1	100.00
蘭嶼鄉	6	8	5	60.00	1	1	-	7	87.50

資料來源：依據本局災害預防科「1761-02-04-2」報表編製。

- 設置防焰物品場所

件 次		複 查 件 次	違 規 處 理 情 形				罰 鍰 收 繳 情 形		強 制 執 行 件 次
與 上 年 同 期 比 較			限 期 改 善 件 次	停 業 或 停 止 使 用 件 次	處 罰 鍰		件 次	金 額 (元)	
上 年 同 期 合 計	增 減 率 (%)				件 次	金 額 (元)			
1,594	-12.55	7	15	-	-	-	-	-	
1,394	-19.80	7	10	-	-	-	-	-	
1,118	-10.55	14	21	-	-	-	-	-	
1,000	-35.80	43	49	-	-	-	-	-	
642	17.76	10	8	-	-	-	-	-	
756	-17.99	13	16	-	-	-	-	-	
620	4.68	11	13	-	-	-	-	-	
649	29.43	12	18	-	-	-	-	-	
840	-21.19	29	33	-	-	-	-	-	
662	5.89	36	44	-	-	-	-	-	
407	2.46	24	28	-	-	-	-	-	
23	21.74	1	1	-	-	-	-	-	
22	36.36	1	1	-	-	-	-	-	
68	11.76	5	6	-	-	-	-	-	
11	-	-	-	-	-	-	-	-	
23	39.13	1	1	-	-	-	-	-	
7	-14.29	-	-	-	-	-	-	-	
12	-8.33	-	-	-	-	-	-	-	
13	15.38	1	2	-	-	-	-	-	
22	-4.55	1	2	-	-	-	-	-	
33	12.12	1	2	-	-	-	-	-	
7	-71.43	-	-	-	-	-	-	-	
4	-	-	-	-	-	-	-	-	
3	-	-	-	-	-	-	-	-	
3	-66.67	-	-	-	-	-	-	-	
4	75.00	1	1	-	-	-	-	-	

表 5-8 臺東縣防焰規制執行情形

年 底 別 及 區 域 別	期 底 列 管 家 數 (家)	檢 查 件 次			不 合 格 件 次			合 格	
		合 計	與 上 年 同 期 比 較		合 計	與 上 年 同 期 比 較		合 計	本 年 合 格 率 %
			上 年 同 期 合 計	增 減 率 %		上 年 同 期 合 計	增 減 率 %		
95年底	13	60	56	-	-	8	-	60	100.00
96年底	12	63	60	5.00	-	-	-	63	100.00
97年底	12	60	63	-4.76	-	-	-	60	100.00
98年底	10	60	60	-	-	-	-	60	100.00
99年底	10	60	60	-	-	-	-	60	100.00
100年底	10	60	60	-	-	-	-	60	100.00
101年底	10	60	60	-	-	-	-	60	100.00
102年底	10	60	60	-	-	-	-	60	100.00
103年底	8	60	60	-	-	-	-	60	100.00
104年底	8	60	60	-	8	-	-	52	86.67
臺東市	6	48	48	-	4	-	-	44	91.67
成功鎮	-	-	-	-	-	-	-	-	-
關山鎮	1	6	6	-	4	-	-	2	33.33
卑南鄉	-	-	-	-	-	-	-	-	-
鹿野鄉	-	-	-	-	-	-	-	-	-
池上鄉	1	6	6	-	-	-	-	6	100.00
東河鄉	-	-	-	-	-	-	-	-	-
長濱鄉	-	-	-	-	-	-	-	-	-
太麻里鄉	-	-	-	-	-	-	-	-	-
大武鄉	-	-	-	-	-	-	-	-	-
綠島鄉	-	-	-	-	-	-	-	-	-
海端鄉	-	-	-	-	-	-	-	-	-
延平鄉	-	-	-	-	-	-	-	-	-
金峰鄉	-	-	-	-	-	-	-	-	-
達仁鄉	-	-	-	-	-	-	-	-	-
蘭嶼鄉	-	-	-	-	-	-	-	-	-

資料來源：根據本局災害預防科「1761-02-03-2」報表編製。

- 防焰性能認證合格廠商

件 次		複查 件次	違 規 處 理 情 形			罰 鍰 收 繳 情 形		強制執 行件次
與上年同期比較			停止核發 防焰標示 件次	處罰鍰		件次	金額 (元)	
上年同期 合 計	增減率 %			件次	金額(元)			
-	-	-	-	-	-	-	-	-
60	5.00	-	-	-	-	-	-	-
63	-4.76	-	-	-	-	-	-	-
60	-	-	-	-	-	-	-	-
60	-	-	-	-	-	-	-	-
60	-	-	-	-	-	-	-	-
60	-	-	-	-	-	-	-	-
60	-	-	-	-	-	-	-	-
60	-	-	-	-	-	-	-	-
60	-13.33	6	6	-	-	-	-	-
48	-8.33	3	3	-	-	-	-	-
-	-	-	-	-	-	-	-	-
6	-66.67	3	3	-	-	-	-	-
-	-	-	-	-	-	-	-	-
-	-	-	-	-	-	-	-	-
6	-	-	-	-	-	-	-	-
-	-	-	-	-	-	-	-	-
-	-	-	-	-	-	-	-	-
-	-	-	-	-	-	-	-	-
-	-	-	-	-	-	-	-	-
-	-	-	-	-	-	-	-	-
-	-	-	-	-	-	-	-	-
-	-	-	-	-	-	-	-	-
-	-	-	-	-	-	-	-	-
-	-	-	-	-	-	-	-	-
-	-	-	-	-	-	-	-	-
-	-	-	-	-	-	-	-	-
-	-	-	-	-	-	-	-	-

表 5-9 臺東縣爆竹

年 底 別 及 區 域 別	期 底 場 所 家 數							合 計	
	列 管 場 所			未 達 管 制 量		進 口 貿 易 商 營 業 場 所	宗 教 廟 會 活 動 地 點		可 疑 處 所
	製 造 場 所	達 管 制 量		儲 存 場 所	販 賣 場 所				
		儲 存 場 所	販 賣 場 所						
98年底	-	-	-	89	-	15	127	1,427	
99年底	-	-	-	93	-	-	127	1,057	
100年底	-	-	-	96	-	42	74	1,577	
101年底	-	-	-	94	-	53	57	898	
102年底	-	-	-	95	-	62	63	1,191	
103年底	-	-	-	93	-	71	69	1,299	
104年底	-	-	-	97	-	76	75	1,264	
臺東市	-	-	-	40	-	31	9	330	
成功鎮	-	-	-	9	-	8	5	97	
關山鎮	-	-	-	6	-	2	11	92	
卑南鄉	-	-	-	5	-	11	2	102	
鹿野鄉	-	-	-	4	-	4	7	53	
池上鄉	-	-	-	3	-	3	8	59	
東河鄉	-	-	-	2	-	2	3	25	
長濱鄉	-	-	-	11	-	3	7	99	
太麻里鄉	-	-	-	5	-	2	5	50	
大武鄉	-	-	-	3	-	4	4	139	
綠島鄉	-	-	-	-	-	-	-	-	
海端鄉	-	-	-	1	-	1	3	30	
延平鄉	-	-	-	2	-	1	5	74	
金峰鄉	-	-	-	2	-	2	2	33	
達仁鄉	-	-	-	4	-	2	4	81	
蘭嶼鄉	-	-	-	-	-	-	-	-	

資料來源：根據本局災害預防科「1761-02-03-2」報表編製。

煙火安全檢查

單位：家數、次

本期場所檢查次數

列管場所			未達管制量		進口貿易商營業場所	宗教廟會活動地點	可疑處所
製造場所	達管制量		儲存場所	販賣場所			
	儲存場所	販賣場所					
-	-	-	-	925	-	43	459
-	-	-	-	640	-	84	333
-	-	-	-	927	-	252	398
-	-	-	-	519	-	222	157
-	-	3	-	595	-	345	248
-	-	-	-	565	-	366	368
-	-	-	-	507	-	359	398
-	-	-	-	161	-	136	33
-	-	-	-	45	-	32	20
-	-	-	-	22	-	20	50
-	-	-	-	48	-	44	10
-	-	-	-	16	-	16	21
-	-	-	-	15	-	12	32
-	-	-	-	7	-	7	11
-	-	-	-	49	-	15	35
-	-	-	-	20	-	10	20
-	-	-	-	51	-	24	64
-	-	-	-	-	-	-	-
-	-	-	-	6	-	6	18
-	-	-	-	19	-	10	45
-	-	-	-	12	-	11	10
-	-	-	-	36	-	16	29
-	-	-	-	-	-	-	-

表 5-10 臺東縣爆竹

年 底 別 及 區 域 別	取 締 件 次								
	合計 (1)	未經許可製造 爆竹煙火	製造場 所位置 構造設 備或安 全管理 不合格	儲存場 所位置 構造設 備或安 全管理 不合格	販賣場 所位置 構造設 備或安 全管理 不合格	未投保 公共意 外責任 險	販賣無 認可標 示爆竹 煙火	違反施 放爆竹 煙火自 治法規	其他違 規取締
98年底	-	-	-	-	-	-	-	-	-
99年底	-	-	-	-	-	-	-	-	-
100年底	1	-	-	1	-	-	-	-	-
101年底	1	-	-	-	-	-	-	-	1
102年底	-	-	-	-	-	-	-	-	-
103年底	4	-	-	-	-	-	-	1	3
104年底	4	-	-	1	-	1	-	-	2
臺東市	4	-	-	1	-	1	-	-	2
成功鎮	-	-	-	-	-	-	-	-	-
關山鎮	-	-	-	-	-	-	-	-	-
卑南鄉	-	-	-	-	-	-	-	-	-
鹿野鄉	-	-	-	-	-	-	-	-	-
池上鄉	-	-	-	-	-	-	-	-	-
東河鄉	-	-	-	-	-	-	-	-	-
長濱鄉	-	-	-	-	-	-	-	-	-
太麻里鄉	-	-	-	-	-	-	-	-	-
大武鄉	-	-	-	-	-	-	-	-	-
綠島鄉	-	-	-	-	-	-	-	-	-
海端鄉	-	-	-	-	-	-	-	-	-
延平鄉	-	-	-	-	-	-	-	-	-
金峰鄉	-	-	-	-	-	-	-	-	-
達仁鄉	-	-	-	-	-	-	-	-	-
蘭嶼鄉	-	-	-	-	-	-	-	-	-

資料來源：根據本局災害預防科「1761-03-03-2」報表編製。

煙火違法取締

單位：件次

裁 處 件 次						已收繳罰 鍰件次	強制執行 件次
合計(2) 【(2)>=(1)】	移送司法 機關偵辦	處罰鍰	限期改善	沒入裁處	停業或停 工裁處		
-	-	-	-	-	-	-	-
-	-	-	-	-	-	-	-
1	-	-	-	1	-	-	-
-	-	-	-	-	-	-	-
7	1	3	-	3	-	3	-
3	-	2	-	1	-	-	1
3	-	2	-	1	-	-	1
-	-	-	-	-	-	-	-
-	-	-	-	-	-	-	-
-	-	-	-	-	-	-	-
-	-	-	-	-	-	-	-
-	-	-	-	-	-	-	-
-	-	-	-	-	-	-	-
-	-	-	-	-	-	-	-
-	-	-	-	-	-	-	-
-	-	-	-	-	-	-	-
-	-	-	-	-	-	-	-
-	-	-	-	-	-	-	-
-	-	-	-	-	-	-	-
-	-	-	-	-	-	-	-

表 6-1 臺東縣消防

年 底 別 區 域 別	救 護 出 勤 次 數			急							
				非 創 傷							
	合 計 (1+2)	送 醫 次 數 (1)	未 運 送 次 數 (2)	合 計 (3+4)	計 (3)	急 病	毒 藥 物 中 毒	一 氧 化 碳 中 毒	癲 癇/ 抽 搐	路 倒	精 神 異 常
95年底	12,044	9,421	2,623	6,801	3,104	1,554	54	1	154	99	70
96年底	9,869	8,343	1,526	6,701	3,104	1,830	52	4	202	87	121
97年底	11,437	9,914	1,523	6,807	3,315	2,029	57	6	219	159	189
98年底	10,682	9,131	1,551	9,544	4,109	2,334	116	5	270	145	210
99年底	10,366	8,459	1,907	8,459	4,356	2,054	56	5	216	151	217
100年底	13,924	11,567	2,357	11,869	6,868	4,553	78	5	303	302	280
101年底	14,022	11,393	2,629	11,697	6,852	4,940	70	6	333	299	275
102年底	13,906	11,306	2,600	11,655	6,519	4,658	53	4	294	211	205
103年底	14,648	11,698	2,950	12,084	6,749	4,647	69	3	328	143	169
104年底	14,231	11,324	2,907	11,665	6,447	4,348	83	8	332	151	188
臺東市	6,916	5,284	1,632	5,493	2,610	1,606	37	7	132	80	77
成功鎮	747	606	141	614	405	257	6	-	19	8	17
關山鎮	477	381	96	398	229	154	4	-	11	3	2
卑南鄉	1,249	1,022	227	1,047	590	421	9	-	37	7	27
鹿野鄉	532	441	91	445	305	216	-	-	11	6	6
池上鄉	750	608	142	620	401	292	5	1	21	2	14
東河鄉	624	527	97	536	351	264	5	-	15	5	8
長濱鄉	535	441	94	461	296	210	4	-	8	11	5
太麻里鄉	601	492	109	499	289	214	7	-	20	4	10
大武鄉	545	463	82	477	299	226	2	-	18	6	6
綠島鄉	174	159	15	159	58	39	-	-	5	5	3
海端鄉	198	173	25	168	117	91	-	-	11	-	2
延平鄉	229	190	39	193	120	84	3	-	13	-	2
金峰鄉	274	212	62	212	150	106	-	-	-	6	4
達仁鄉	226	192	34	195	147	116	1	-	10	1	2
蘭嶼鄉	154	133	21	148	80	52	-	-	1	7	3

資料來源:依據本局緊急救護科「1763-00-01-2」報表編製。

緊急救護服務

單位：次；人次

救 送 醫 人 次													
類				創 傷 類									
孕婦 急產	溺水	心肺功 能停止	其他	計 (4)	一般 外傷	車禍 受傷	墜落 傷	穿刺 傷	燒燙 傷	電擊 傷	生物咬 螫傷	心肺功 能停止	其他
29	9	104	1,030	3,697	1,162	2,085	58	9	11	2	39	25	306
23	10	175	600	3,597	1,411	1,947	49	9	17	-	26	24	114
34	18	160	444	3,492	1,288	1,947	37	10	9	-	57	25	119
26	18	186	799	5,435	1,707	3,354	66	12	24	-	63	31	178
26	7	167	1,457	4,103	1,397	2,436	49	14	12	-	50	27	118
46	16	223	1,062	5,001	1,349	3,024	208	44	27	3	103	55	188
48	13	250	618	4,845	914	2,915	501	74	26	2	72	49	292
38	5	266	785	5,136	678	3,167	714	66	31	1	68	59	352
47	6	248	1,089	5,335	391	3,319	848	73	22	-	99	45	533
39	5	186	1,107	5,218	305	3,249	891	66	26	2	97	43	539
9	2	90	570	2,883	63	2,030	465	16	10	2	19	19	259
1	1	11	85	209	14	110	50	4	-	-	2	2	27
4	-	12	39	169	16	105	32	-	1	-	4	4	7
3	-	6	80	457	32	268	83	9	-	-	12	1	52
4	-	5	57	140	25	63	24	3	3	-	4	-	18
4	-	10	52	219	13	119	37	5	4	-	10	5	26
-	-	5	49	185	11	88	53	6	2	-	15	3	7
2	1	8	47	165	32	65	45	5	1	-	5	3	9
2	-	7	25	210	15	103	31	10	1	-	5	3	42
2	-	12	27	178	29	118	16	-	1	-	4	2	8
-	1	3	2	101	4	86	9	-	1	-	-	-	1
-	-	4	9	51	4	15	9	2	-	-	2	-	19
3	-	4	11	73	20	24	16	1	1	-	5	-	6
1	-	3	30	62	3	18	8	5	-	-	4	1	23
4	-	4	9	48	8	21	11	-	1	-	5	-	2
-	-	2	15	68	16	16	2	-	-	-	1	-	33

表 6-2 臺東縣消防緊急

年 底 及 域 別	呼 吸 道 處 置											創 傷		
	口咽 呼吸 道	呼因 呼吸 道	抽吸	鼻 管	面罩	非再 呼吸 型面 罩	BVM	LMA /ILM A	氣 管 內 管	哈 姆 立 克 法	其 他	頸 圈	清 洗 傷 口	包 紮 止 血
95年底	119	55	44	936	2,510	-	120	-	1	2	386	1,990	1,943	
96年底	133	68	46	1,040	2,138	5	156	4	3	6	-	404	1,662	1,557
97年底	178	43	44	630	2,652	2	239	-	1	1	-	448	2,513	2,326
98年底	189	40	38	706	2,133	6	235	4	-	4	-	419	2,432	2,246
99年底	208	44	24	819	1,846	67	209	65	4	1	-	418	2,438	2,248
100年底	267	62	70	1,492	2,462	144	360	58	15	1	2	902	3,627	3,458
101年底	165	64	40	1,143	2,184	178	420	158	30	-	-	803	3,652	3,523
102年底	40	59	43	950	2,162	348	485	269	74	2	3	699	3,984	3,870
103年底	39	50	57	699	1,844	380	483	238	95	5	5	699	4,014	3,893
104年底	45	52	43	590	1,522	329	403	204	89	1	5	694	3,945	3,764
臺東市	20	21	12	179	554	116	189	60	49	-	1	332	2,246	2,146
成功鎮	-	2	1	74	97	14	17	12	2	-	-	25	160	154
關山鎮	4	2	4	38	52	14	16	9	3	-	1	29	133	130
卑南鄉	2	2	2	58	148	42	29	22	2	-	-	44	292	274
鹿野鄉	-	1	2	45	80	7	8	9	4	-	-	16	89	85
池上鄉	4	7	6	58	113	32	29	14	6	-	1	40	183	175
東河鄉	6	4	3	8	89	17	20	15	3	1	-	22	121	109
長濱鄉	-	4	2	33	79	12	13	8	6	-	2	36	135	134
太麻里鄉	1	-	2	16	83	33	23	15	5	-	-	48	162	159
大武鄉	5	3	2	9	45	8	25	18	-	-	-	46	133	120
綠島鄉	-	-	-	2	27	-	2	3	-	-	-	11	88	90
海端鄉	-	1	1	19	25	11	7	4	3	-	-	4	37	36
延平鄉	2	-	1	10	32	2	9	5	1	-	-	11	52	48
金峰鄉	1	-	1	15	29	8	5	5	3	-	-	12	43	46
達仁鄉	-	4	4	18	42	13	8	4	2	-	-	5	30	28
蘭嶼鄉	-	1	-	8	27	-	3	1	-	-	-	13	41	30

資料來源:依據本局緊急救護科「1763-00-02-2」報表編製。

救護急救處置

單位：件數

處置				心肺復甦術			藥物處置			其他處置					線上 指導 醫師
				CPR	使用AED										
夾板 固定	長背 板固 定	鏟式 擔架 固定	KED 固定		不 建 議 電 擊	電 擊	靜 脈 輸 液	口 服 葡 萄 糖	建 議 給 藥	保 暖	心 理 支 持	生 命 徵 象 監 測	協 助 生 產	ALS 支 援	
310	434	54	128	148	83	8	37	4	1	3,452	5,077	115	1	1	-
219	434	40	113	145	110	14	39	10	7	3,786	4,785	289	2	-	-
335	627	61	112	253	208	6	67	12	-	6,482	7,723	916	-	-	-
313	577	28	103	225	189	15	46	6	-	5,759	7,441	1,250	6	-	-
331	571	11	59	223	199	11	30	25	-	5,311	7,314	2,252	9	1	-
482	1,177	3	79	313	292	29	171	81	11	7,680	10,845	4,497	5	46	-
460	1,231	3	55	351	326	25	303	94	17	7,143	10,759	7,396	7	88	-
548	1,377	1	42	431	371	62	431	110	23	6,658	10,992	5,146	3	100	-
626	1,431	1	47	399	374	45	434	106	23	5,614	11,546	6,181	3	124	-
634	1,376	1	39	343	295	47	462	68	16	4,423	11,158	5,620	2	103	-
376	707	-	1	139	116	24	213	25	6	835	5,407	1,572	1	48	-
27	57	-	1	14	14	-	37	8	1	199	569	55	-	2	-
19	62	-	-	14	14	-	23	1	1	99	362	2	-	1	-
44	94	-	8	27	24	3	7	8	1	433	914	926	-	3	-
4	28	-	2	10	6	4	3	3	-	409	433	436	-	2	-
33	64	-	5	22	19	2	51	4	2	373	640	733	1	7	-
20	43	-	2	19	19	-	6	8	-	476	534	19	-	6	-
24	60	-	5	13	11	3	73	-	2	141	436	289	-	1	-
24	78	-	8	22	18	4	9	5	2	460	495	408	-	8	-
24	78	-	-	28	27	1	16	4	1	393	444	420	-	13	-
6	11	-	-	4	4	-	-	-	-	80	145	142	-	-	-
3	14	-	-	7	6	1	1	-	-	147	151	99	-	4	-
12	31	-	3	10	8	2	6	-	-	87	182	39	-	3	-
7	18	-	1	5	4	-	9	1	-	123	172	178	-	2	-
3	12	-	-	7	5	2	8	-	-	121	164	188	-	3	-
8	19	1	3	2	-	1	-	1	-	47	110	114	-	-	-

表 7- 1 臺東縣火災

年底別 及 區域別	火災次數	火 災 分 類					
		建築物	森林田野	車輛	船舶	航空器	其 他
95年底	212	25	184	9	-	#REF!	-
96年底	195	20	172	2	-	-	1
97年底	174	17	155	2	-	-	-
98年底	172	18	151	2	-	-	1
99年底	179	10	168	1	-	-	-
100年底	151	19	131	-	-	-	1
101年底	39	36	2	1	-	-	-
102年底	49	34	-	13	-	-	2
103年底	49	34	2	11	2	-	-
104年底	56	46	1	9	-	-	-
臺東市	32	29	-	3	-	-	-
成功鎮	2	1	-	1	-	-	-
關山鎮	2	2	-	-	-	-	-
卑南鄉	3	2	-	1	-	-	-
鹿野鄉	4	2	1	1	-	-	-
池上鄉	1	1	-	-	-	-	-
東河鄉	2	2	-	-	-	-	-
長濱鄉	2	1	-	1	-	-	-
太麻里鄉	3	3	-	-	-	-	-
大武鄉	4	2	-	2	-	-	-
綠島鄉	-	-	-	-	-	-	-
海端鄉	-	-	-	-	-	-	-
延平鄉	-	-	-	-	-	-	-
金峰鄉	1	1	-	-	-	-	-
達仁鄉	-	-	-	-	-	-	-
蘭嶼鄉	-	-	-	-	-	-	-

資料來源:依據本局火災調查科「1764-00-01-2」報表編製。

次數分類及時間

起 火 時 段							
0~3時	3~6時	6~9時	9~12時	12~15時	15~18時	18~21時	21~24時
9	8	12	41	50	53	24	15
11	4	7	37	49	44	24	19
4	8	5	35	53	44	17	8
5	6	9	33	43	38	28	10
7	4	6	48	50	26	26	12
3	6	8	33	33	26	32	10
8	4	4	6	5	5	6	1
2	8	7	11	5	5	5	6
6	7	6	8	5	9	5	3
8	9	6	8	5	9	7	4
3	6	4	6	4	3	4	2
-	-	-	1	-	-	-	1
-	-	-	-	-	2	-	-
1	-	-	-	-	1	1	-
-	1	-	-	-	2	1	-
-	-	-	-	1	-	-	-
-	-	1	-	-	1	-	-
1	-	-	-	-	-	-	1
1	1	-	1	-	-	-	-
2	-	1	-	-	-	1	-
-	-	-	-	-	-	-	-
-	-	-	-	-	-	-	-
-	-	-	-	-	-	-	-
-	1	-	-	-	-	-	-
-	-	-	-	-	-	-	-
-	-	-	-	-	-	-	-

表 7- 2 臺東縣火災人員

年底別 及 區域別	死亡人數		受傷人數		死 傷 原 因 (人)						
	男	女	男	女	合 計	火 焰 灼 燒	有 害 氣 體	跳 樓	外 物 擊 中	倒 塌 物 壓 到	其 他
95年底	10	10	-	-	20	10	10	-	-	-	-
96年底	1	-	1	1	3	-	3	-	-	-	-
97年底	1	-	1	1	3	1	2	-	-	-	-
98年底	1	1	-	-	2	-	2	-	-	-	-
99年底	2	-	7	6	15	3	12	-	-	-	-
100年底	-	-	6	3	9	1	8	-	-	-	-
101年底	1	1	4	1	7	6	1	-	-	-	-
102年底	1	2	4	1	8	5	1	2	-	-	-
103年底	-	1	5	-	6	1	3	-	-	-	1
104年底	1	-	2	2	5	2	3	-	-	-	-
臺東市	1	-	1	2	4	1	3	-	-	-	-
成功鎮	-	-	-	-	-	-	-	-	-	-	-
關山鎮	-	-	-	-	-	-	-	-	-	-	-
卑南鄉	-	-	-	-	-	-	-	-	-	-	-
鹿野鄉	-	-	-	-	-	-	-	-	-	-	-
池上鄉	-	-	-	-	-	-	-	-	-	-	-
東河鄉	-	-	1	-	1	1	-	-	-	-	-
長濱鄉	-	-	-	-	-	-	-	-	-	-	-
太麻里鄉	-	-	-	-	-	-	-	-	-	-	-
大武鄉	-	-	-	-	-	-	-	-	-	-	-
綠島鄉	-	-	-	-	-	-	-	-	-	-	-
海端鄉	-	-	-	-	-	-	-	-	-	-	-
延平鄉	-	-	-	-	-	-	-	-	-	-	-
金峰鄉	-	-	-	-	-	-	-	-	-	-	-
達仁鄉	-	-	-	-	-	-	-	-	-	-	-
蘭嶼鄉	-	-	-	-	-	-	-	-	-	-	-

資料來源：依據本局火災調查科「1764-00-02-2」報表編製。

死傷、財物損失

單位：人、輛、千元、戶

不明因素	被毀損房間數(間)	被毀損車輛數(輛)						財物損失情形			被災戶保險情形	
		合計	大型車	小型車	特種車	機車	其他	合計	房屋(千元)	財物(千元)	保險戶數(戶)	保險金額(千元)
-	40	10	-	10	-	-	-	17,480	-	17,480	-	-
-	1	2	-	1	-	1	-	2,095	200	1,895	-	-
-	4	3	2	1	-	-	-	2,140	480	1,660	-	-
-	13	7	-	1	-	6	-	1,620	20	1,600	-	-
-	10	2	-	1	-	1	-	1,760	-	1,760	-	-
-	12	-	-	-	-	-	-	1,660	-	1,660	-	-
-	24	8	1	1	-	6	-	6,369	3,219	3,150	1	115,000
-	29	19	-	14	-	5	-	2,188	909	1,279	1	2,000
1	47	17	-	11	-	5	1	3,811	2,600	1,211	10	39,208
-	54	23	4	9	-	9	1	4,677	3,284	1,393	6	16,968
-	33	9	-	3	-	6	-	1,248	757	491	4	11,780
-	1	2	-	2	-	-	-	63	4	59	-	-
-	6	-	-	-	-	-	-	570	528	42	-	-
-	2	3	3	-	-	-	-	500	71	429	2	5,188
-	2	1	1	-	-	-	-	47	25	22	-	-
-	1	-	-	-	-	-	-	18	8	10	-	-
-	2	-	-	-	-	-	-	288	254	34	-	-
-	1	1	-	1	-	-	-	76	25	51	-	-
-	3	3	-	1	-	1	1	1,759	1,563	196	-	-
-	2	4	-	2	-	2	-	93	45	48	-	-
-	-	-	-	-	-	-	-	-	-	-	-	-
-	-	-	-	-	-	-	-	-	-	-	-	-
-	-	-	-	-	-	-	-	-	-	-	-	-
-	1	-	-	-	-	-	-	15	4	11	-	-
-	-	-	-	-	-	-	-	-	-	-	-	-
-	-	-	-	-	-	-	-	-	-	-	-	-

表 7-3 臺東縣起火

年底別 及 區域別	按 建 築 物 高 度 分						按起		
	總計	一層至 五層	六層至 十二層	十三層至 十九層	二十層至 二十九層	三十層 以上	獨立 住宅	集合 住宅	辦公 建築
95年底	125	125	1	-	-	-	95	2	10
96年底	20	19	1	-	-	-	15	1	-
97年底	17	16	1	-	-	-	13	3	-
98年底	18	18	-	-	-	-	15	-	-
99年底	10	9	1	-	-	-	7	1	-
100年底	19	17	2	-	-	-	12	4	-
101年底	36	36	-	-	-	-	30	1	-
102年底	34	34	-	-	-	-	23	-	1
103年底	34	32	2	-	-	-	19	1	3
104年底	46	45	1	-	-	-	34	2	1
臺東市	27	26	1	-	-	-	19	2	1
成功鎮	1	1	-	-	-	-	1	-	-
關山鎮	2	2	-	-	-	-	2	-	-
卑南鄉	2	2	-	-	-	-	2	-	-
鹿野鄉	2	2	-	-	-	-	2	-	-
池上鄉	1	1	-	-	-	-	1	-	-
東河鄉	2	2	-	-	-	-	2	-	-
長濱鄉	1	1	-	-	-	-	1	-	-
太麻里鄉	3	3	-	-	-	-	2	-	-
大武鄉	2	2	-	-	-	-	2	-	-
綠島鄉	-	-	-	-	-	-	-	-	-
海端鄉	-	-	-	-	-	-	-	-	-
延平鄉	-	-	-	-	-	-	-	-	-
金峰鄉	1	1	-	-	-	-	-	-	-
達仁鄉	-	-	-	-	-	-	-	-	-
蘭嶼鄉	-	-	-	-	-	-	-	-	-

資料來源:依據本局火災調查科「1764-00-03-2」報表編製。

建築物

單位：次

火建築物類別分						按起火建築物火災時用途分						
商業 建築	複合 建築	倉庫	工廠	寺廟	其他	住宅	營業 場所	作業 場所	倉庫	空屋 或 修建 中	公共 設施	其他
-	2	60	-	-	50	95	-	4	15	-	-	15
-	1	3	-	-	-	16	-	2	2	-	-	-
1	-	-	-	-	-	14	3	-	-	-	-	-
1	1	1	-	-	-	14	2	-	1	1	1	-
-	-	-	-	1	1	7	1	-	-	-	-	2
-	-	3	-	-	-	14	2	-	3	-	-	-
-	-	-	1	-	4	29	-	1	1	1	-	4
2	-	2	-	1	5	21	2	-	3	2	1	5
1	-	4	1	-	5	20	3	2	2	-	3	4
2	-	2	-	1	4	36	2	1	4	-	-	3
2	-	2	-	1	2	21	2	-	4	-	-	2
-	-	-	-	-	-	1	-	-	-	-	-	-
-	-	-	-	-	-	2	-	-	-	-	-	-
-	-	-	-	-	-	2	-	-	-	-	-	-
-	-	-	-	-	-	2	-	-	-	-	-	-
-	-	-	-	-	-	1	-	-	-	-	-	-
-	-	-	-	-	-	2	-	-	-	-	-	-
-	-	-	-	-	-	1	-	-	-	-	-	-
-	-	-	-	-	1	2	-	1	-	-	-	-
-	-	-	-	-	-	2	-	-	-	-	-	-
-	-	-	-	-	-	-	-	-	-	-	-	-
-	-	-	-	-	-	-	-	-	-	-	-	-
-	-	-	-	-	-	-	-	-	-	-	-	-
-	-	-	-	-	-	-	-	-	-	-	-	-
-	-	-	-	-	1	-	-	-	-	-	-	1
-	-	-	-	-	-	-	-	-	-	-	-	-
-	-	-	-	-	-	-	-	-	-	-	-	-

表 7-4 臺東縣火災次數

年底別 及 區域別	總計	客廳	餐廳	臥室	書房	廚房	浴廁	神龕	陽台	庭院	辦公室
95年底	424	12	-	16	-	4	2	2	-	-	4
96年底	195	3	-	7	-	-	-	3	-	-	-
97年底	174	4	-	7	-	4	-	1	-	1	-
98年底	172	1	1	4	-	3	-	2	-	-	1
99年底	179	1	1	-	-	4	-	2	-	-	-
100年底	151	-	-	10	-	4	-	-	-	-	-
101年底	39	7	-	6	1	3	-	1	2	-	-
102年底	49	2	-	6	-	5	-	3	1	6	-
103年底	49	3	1	10	1	6	-	-	-	1	-
104年底	56	6	-	11	-	2	3	1	1	6	-
臺東市	32	4	-	7	-	-	2	1	1	2	-
成功鎮	2	-	-	-	-	-	-	-	-	1	-
關山鎮	2	-	-	-	-	-	-	-	-	1	-
卑南鄉	3	1	-	-	-	-	-	-	-	-	-
鹿野鄉	4	-	-	1	-	-	1	-	-	-	-
池上鄉	1	-	-	1	-	-	-	-	-	-	-
東河鄉	2	-	-	1	-	1	-	-	-	-	-
長濱鄉	2	-	-	1	-	-	-	-	-	1	-
太麻里鄉	3	1	-	-	-	-	-	-	-	-	-
大武鄉	4	-	-	-	-	1	-	-	-	1	-
綠島鄉	-	-	-	-	-	-	-	-	-	-	-
海端鄉	-	-	-	-	-	-	-	-	-	-	-
延平鄉	-	-	-	-	-	-	-	-	-	-	-
金峰鄉	1	-	-	-	-	-	-	-	-	-	-
達仁鄉	-	-	-	-	-	-	-	-	-	-	-
蘭嶼鄉	-	-	-	-	-	-	-	-	-	-	-

資料來源:依據本局火災調查科「1764-00-04-2」報表編製。

按起火處所分

單位：次

教室	倉庫	機房	攤位	工寮	樓梯間	電梯	管道間	走廊	停車場	騎樓下	路邊	墓地	其他
-	8	-	-	-	-	-	-	-	-	-	304	-	72
-	4	-	-	-	-	-	1	-	-	-	176	-	1
-	-	-	-	-	-	-	-	-	-	-	157	-	-
-	-	-	-	-	-	-	-	-	-	2	151	6	1
-	-	-	-	1	-	-	1	-	-	-	151	18	-
-	2	-	-	-	-	-	-	-	-	1	128	4	2
1	7	-	-	1	1	-	-	-	-	2	2	-	5
-	6	-	1	2	1	-	-	-	-	3	9	-	4
2	4	-	-	1	-	-	-	1	-	3	4	-	12
-	7	-	-	1	-	-	-	1	1	-	2	-	14
-	6	-	-	-	-	-	-	1	1	-	2	-	5
-	-	-	-	-	-	-	-	-	-	-	-	-	1
-	-	-	-	-	-	-	-	-	-	-	-	-	1
-	-	-	-	-	-	-	-	-	-	-	-	-	2
-	-	-	-	-	-	-	-	-	-	-	-	-	2
-	-	-	-	-	-	-	-	-	-	-	-	-	-
-	-	-	-	-	-	-	-	-	-	-	-	-	-
-	-	-	-	-	-	-	-	-	-	-	-	-	-
-	1	-	-	-	-	-	-	-	-	-	-	-	1
-	-	-	-	-	-	-	-	-	-	-	-	-	2
-	-	-	-	-	-	-	-	-	-	-	-	-	-
-	-	-	-	-	-	-	-	-	-	-	-	-	-
-	-	-	-	-	-	-	-	-	-	-	-	-	-
-	-	-	-	-	-	-	-	-	-	-	-	-	-
-	-	-	-	1	-	-	-	-	-	-	-	-	-
-	-	-	-	-	-	-	-	-	-	-	-	-	-
-	-	-	-	-	-	-	-	-	-	-	-	-	-

表 7-5 臺東縣火災次數

年底別 及 區域別	總計	人為 縱火	自殺	燈燭	爐火 烹調	敬神 掃墓 祭祖	菸蒂	電氣 設備	機械 設備	玩火
95年底	420	8	4	-	4	4	7	16	-	2
96年底	195	4	-	-	-	3	3	9	-	1
97年底	174	1	-	-	4	1	3	8	-	-
98年底	172	6	-	-	3	-	1	7	-	1
99年底	179	1	-	2	1	1	1	4	-	-
100年底	151	-	-	1	5	-	3	6	-	1
101年底	39	7	1	-	1	4	9	10	-	-
102年底	49	15	-	-	2	1	10	12	-	-
103年底	49	12	-	-	3	-	4	18	-	2
104年底	56	7	-	-	2	-	12	26	-	1
臺東市	32	6	-	-	1	-	6	14	-	1
成功鎮	2	-	-	-	-	-	-	-	-	-
關山鎮	2	-	-	-	-	-	-	2	-	-
卑南鄉	3	1	-	-	-	-	1	1	-	-
鹿野鄉	4	-	-	-	-	-	1	1	-	-
池上鄉	1	-	-	-	-	-	1	-	-	-
東河鄉	2	-	-	-	1	-	-	1	-	-
長濱鄉	2	-	-	-	-	-	1	1	-	-
太麻里鄉	3	-	-	-	-	-	1	2	-	-
大武鄉	4	-	-	-	-	-	1	3	-	-
綠島鄉	-	-	-	-	-	-	-	-	-	-
海端鄉	-	-	-	-	-	-	-	-	-	-
延平鄉	-	-	-	-	-	-	-	-	-	-
金峰鄉	1	-	-	-	-	-	-	1	-	-
達仁鄉	-	-	-	-	-	-	-	-	-	-
蘭嶼鄉	-	-	-	-	-	-	-	-	-	-

資料來源:依據本局火災調查科「1764-00-05-2」報表編製。

按起火原因分

單位：次

烤火	施工不慎	易燃品自燃	瓦斯漏氣或爆炸	化學物品	燃放爆竹	交通事故	天然災害	原因不明	其他
-	1	-	-	-	2	-	-	1	370
-	-	-	-	-	-	-	-	-	175
-	-	-	-	-	1	-	-	-	156
-	-	-	-	-	1	-	-	-	153
-	-	-	1	-	-	1	-	-	167
-	1	-	-	-	-	-	-	-	134
-	1	-	-	1	1	-	-	1	3
1	1	-	-	-	1	-	-	-	6
-	2	-	-	-	1	-	-	-	7
-	1	-	-	-	2	-	-	-	5
-	-	-	-	-	-	-	-	-	4
-	1	-	-	-	1	-	-	-	-
-	-	-	-	-	-	-	-	-	-
-	-	-	-	-	-	-	-	-	-
-	-	-	-	-	1	-	-	-	1
-	-	-	-	-	-	-	-	-	-
-	-	-	-	-	-	-	-	-	-
-	-	-	-	-	-	-	-	-	-
-	-	-	-	-	-	-	-	-	-
-	-	-	-	-	-	-	-	-	-
-	-	-	-	-	-	-	-	-	-
-	-	-	-	-	-	-	-	-	-
-	-	-	-	-	-	-	-	-	-
-	-	-	-	-	-	-	-	-	-
-	-	-	-	-	-	-	-	-	-
-	-	-	-	-	-	-	-	-	-
-	-	-	-	-	-	-	-	-	-
-	-	-	-	-	-	-	-	-	-

表 7-6 臺東縣火災出動人員

年 底 別 及 區 域 別	出 動 人 數				救 出 人 數	出 動 車 輛							
	合 計	消 防 人 員	義 消 人 員	其 他		合 計	雲 梯 消 防 車		化 學 消 防 車	水 箱 消 防 車	水 庫 消 防 車	泡 沫 消 防 車	幫 浦 消 防 車
							直 線	曲 折					
95年底	8,520	2,996	3,375	2,149	2	2,468	1	165	134	1,020	429	1,056	73
96年底	12,710	4,346	5,632	2,732	4	3,830	-	207	-	1,527	883	-	210
97年底	7,588	3,115	2,973	1,500	6	2,805	-	156	-	965	508	-	74
98年底	11,104	4,248	5,195	1,661	-	3,252	-	166	-	1,449	892	-	52
99年底	7,568	3,235	3,254	1,079	-	2,337	-	133	-	1,037	702	-	22
100年底	7,203	3,846	2,541	816	11	2,013	-	73	1	858	586	-	60
101年底	8,006	5,718	2,116	172	16	2,629	191	206	35	897	398	60	156
102年底	8,610	6,368	2,121	121	15	3,569	-	110	48	1,370	872	-	80
103年底	9,718	6,678	2,394	646	3	4,275	-	124	95	1,692	1,021	-	90
104年底	10,588	6,944	2,232	1,412	2	3,668	-	134	36	1,473	1,056	-	7
臺東市	4,658	3,955	489	214	-	1,547	-	104	36	473	478	-	5
成功鎮	478	161	299	18	-	123	-	-	-	51	40	-	-
關山鎮	820	198	594	28	-	101	-	-	-	52	37	-	-
卑南鄉	1,834	995	279	560	-	699	-	30	-	338	263	-	-
鹿野鄉	279	162	38	79	-	112	-	-	-	49	29	-	-
池上鄉	299	108	149	42	2	97	-	-	-	36	31	-	2
東河鄉	494	246	213	35	-	142	-	-	-	62	57	-	-
長濱鄉	253	190	23	40	-	137	-	-	-	50	47	-	-
太麻里鄉	555	412	2	141	-	257	-	-	-	93	27	-	-
大武鄉	403	198	80	125	-	165	-	-	-	70	47	-	-
綠島鄉	52	21	31	-	-	19	-	-	-	13	-	-	-
海端鄉	101	70	-	31	-	45	-	-	-	29	-	-	-
延平鄉	67	54	2	11	-	80	-	-	-	35	-	-	-
金峰鄉	105	64	15	26	-	51	-	-	-	45	-	-	-
達仁鄉	64	41	2	21	-	35	-	-	-	35	-	-	-
蘭嶼鄉	126	69	16	41	-	58	-	-	-	42	-	-	-

資料來源：依據本局災害搶救科「1762-01-01-2」報表編製。

、車輛、船艇、直昇機

單位：人次、人、輛、艘、架

、船艇、直昇機

超高壓消防車	救助器材車	排煙車	照明車	空氣壓縮車	救災指揮車	水陸兩用車	災情勘查車	化災處理車	火場現場堪驗車	消防警備車	消防救災越野車	消防救災機車	緊急修護車	一般型救護車	加護型救護車	救生艇	直昇機	其他
-	282	301	-	-	-	23	-	12	-	-	-	-	-	470	5	1	-	20
-	373	-	-	-	-	-	-	-	-	-	-	-	-	622	1	-	1	6
-	134	-	-	-	11	-	-	-	-	-	-	-	-	921	9	13	-	14
-	185	-	2	-	52	-	-	-	-	4	-	-	-	448	-	1	-	1
-	109	-	1	-	6	-	-	-	-	-	-	-	1	303	-	-	-	23
-	146	-	3	-	7	-	-	-	-	-	-	-	8	260	-	-	1	10
19	254	19	2	1	14	7	-	-	-	-	-	-	28	337	-	-	-	5
-	381	-	3	-	-	-	-	-	-	-	-	-	-	683	18	-	-	4
2	389	-	2	3	-	-	5	-	-	-	-	-	2	772	68	1	-	9
-	301	-	-	-	23	-	12	-	-	59	-	-	-	363	201	2	-	1
-	219	-	-	-	23	-	12	-	-	59	-	-	-	113	25	-	-	-
-	30	-	-	-	-	-	-	-	-	-	-	-	-	-	2	-	-	-
-	3	-	-	-	-	-	-	-	-	-	-	-	-	-	8	-	-	1
-	1	-	-	-	-	-	-	-	-	-	-	-	-	67	-	-	-	-
-	1	-	-	-	-	-	-	-	-	-	-	-	-	33	-	-	-	-
-	1	-	-	-	-	-	-	-	-	-	-	-	-	27	-	-	-	-
-	-	-	-	-	-	-	-	-	-	-	-	-	-	20	3	-	-	-
-	-	-	-	-	-	-	-	-	-	-	-	-	-	8	32	-	-	-
-	19	-	-	-	-	-	-	-	-	-	-	-	-	3	115	-	-	-
-	23	-	-	-	-	-	-	-	-	-	-	-	-	25	-	-	-	-
-	4	-	-	-	-	-	-	-	-	-	-	-	-	-	-	2	-	-
-	-	-	-	-	-	-	-	-	-	-	-	-	-	16	-	-	-	-
-	-	-	-	-	-	-	-	-	-	-	-	-	-	29	16	-	-	-
-	-	-	-	-	-	-	-	-	-	-	-	-	-	6	-	-	-	-
-	-	-	-	-	-	-	-	-	-	-	-	-	-	-	-	-	-	-
-	-	-	-	-	-	-	-	-	-	-	-	-	-	16	-	-	-	-

表 8-1 臺東縣地震災害

年 底 別 及 區 域 別	人 員 傷 亡 (人)					建 物 損 失 (棟、戶)				搶 救 災 民 人 數 (人)
	計	死 亡 人 數	失 蹤 人 數	重 傷 人 數	輕 傷 人 數	建 物 全 倒		建 物 半 倒		
						棟	戶	棟	戶	
95年底	36	-	-	1	35	-	-	-	-	-
96年底	-	-	-	-	-	-	-	-	-	-
97年底	-	-	-	-	-	-	-	-	-	-
98年底	-	-	-	-	-	-	-	-	-	-
99年底	-	-	-	-	-	-	-	-	-	-
100年底	-	-	-	-	-	-	-	-	-	-
101年底	-	-	-	-	-	-	-	-	-	-
102年底	-	-	-	-	-	-	-	-	-	-
103年底	-	-	-	-	-	-	-	-	-	-
104年底	-	-	-	-	-	-	-	-	-	-
臺東市	-	-	-	-	-	-	-	-	-	-
成功鎮	-	-	-	-	-	-	-	-	-	-
關山鎮	-	-	-	-	-	-	-	-	-	-
卑南鄉	-	-	-	-	-	-	-	-	-	-
鹿野鄉	-	-	-	-	-	-	-	-	-	-
池上鄉	-	-	-	-	-	-	-	-	-	-
東河鄉	-	-	-	-	-	-	-	-	-	-
長濱鄉	-	-	-	-	-	-	-	-	-	-
太麻里鄉	-	-	-	-	-	-	-	-	-	-
大武鄉	-	-	-	-	-	-	-	-	-	-
綠島鄉	-	-	-	-	-	-	-	-	-	-
海端鄉	-	-	-	-	-	-	-	-	-	-
延平鄉	-	-	-	-	-	-	-	-	-	-
金峰鄉	-	-	-	-	-	-	-	-	-	-
達仁鄉	-	-	-	-	-	-	-	-	-	-
蘭嶼鄉	-	-	-	-	-	-	-	-	-	-

資料來源：依據本局災害管理科「1141-01-01-2」報表編製。

表 8-2 台東縣颱風災害 人

年 底 別 及 區 域 別	人 員 傷 亡 (人)					建 物 損 失 (棟、戶)				搶 救 災 民 人 數 (人)	合 計
	合 計	死 亡 人 數	失 蹤 人 數	重 傷 人 數	輕 傷 人 數	建 物 全 倒		建 物 半 倒			
						棟	戶	棟	戶		
95年底	-	-	-	-	-	2	-	-	1	5	2,632
96年底	3	-	-	-	3	-	-	16	-	45	54
97年底	1	1	-	-	-	-	-	-	-	-	3,708
98年底	19	1	8	1	9	169	-	121	-	3,641	43,146
99年底	6	-	-	-	6	-	-	-	-	5	3,478
100年底	-	-	-	-	-	-	-	-	-	-	4,594
101年底	-	-	-	-	-	-	-	-	-	-	9,265
102年底	-	-	-	-	-	-	-	1	1	44	6,447
103年底	3	1	-	-	2	-	7	-	61	6	6,801
104年底	2	-	-	-	2	-	-	-	-	-	2,061
臺東市	-	-	-	-	-	-	-	-	-	-	294
成功鎮	-	-	-	-	-	-	-	-	-	-	254
關山鎮	-	-	-	-	-	-	-	-	-	-	116
卑南鄉	2	-	-	-	2	-	-	-	-	-	151
鹿野鄉	-	-	-	-	-	-	-	-	-	-	73
池上鄉	-	-	-	-	-	-	-	-	-	-	99
東河鄉	-	-	-	-	-	-	-	-	-	-	260
長濱鄉	-	-	-	-	-	-	-	-	-	-	236
太麻里鄉	-	-	-	-	-	-	-	-	-	-	99
大武鄉	-	-	-	-	-	-	-	-	-	-	152
綠島鄉	-	-	-	-	-	-	-	-	-	-	35
海端鄉	-	-	-	-	-	-	-	-	-	-	64
延平鄉	-	-	-	-	-	-	-	-	-	-	83
金峰鄉	-	-	-	-	-	-	-	-	-	-	76
達仁鄉	-	-	-	-	-	-	-	-	-	-	38
蘭嶼鄉	-	-	-	-	-	-	-	-	-	-	31

資料來源：依據本局災害管理科「1142-01-01-2」編製

員傷亡、建物損失

出 動 救 災 人 員 (人 次)					出 動 救 災 裝 備				備 註
消 防 人 員	義 消 人 員	警 察 及 義 警	駐 軍	其 他	車 輛 (輛)	船 艇 (艘)	直 昇 機 (架)	其 他	
67	49	2,488	5,164	28	11	2,308	-	14	
15	6	8	-	25	39	-	-	6	
76	91	2,436	-	1,105	116	-	-	3	
1,515	910	14,859	10,411	15,451	5,121	206	83	1,716	
112	142	2,291	711	222	111	7	-	-	
729	284	2,135	565	881	574	-	-	-	
643	1,840	5,369	972	441	3,387	-	-	-	
542	475	4,415	635	380	2,046	6	-	1	
397	96	5,164	550	594	2,308	-	-	-	
26	1	1,489	490	55	611	-	-	-	
11	-	188	57	38	95	-	-	-	
-	-	234	20	-	57	-	-	-	
-	-	82	34	-	46	-	-	-	
2	-	87	45	17	55	-	-	-	
-	-	50	23	-	28	-	-	-	
6	-	75	18	-	41	-	-	-	
-	-	229	31	-	44	-	-	-	
-	-	234	2	-	55	-	-	-	
2	-	53	44	-	23	-	-	-	
3	-	65	84	-	36	-	-	-	
-	-	33	2	-	26	-	-	-	
-	-	29	35	-	26	-	-	-	
-	-	39	44	-	28	-	-	-	
-	-	30	46	-	14	-	-	-	
2	1	31	4	-	17	-	-	-	
-	-	30	1	-	20	-	-	-	

表 8-3 臺東縣水患災害

年 底 別 及 區 域 別	人 員 傷 亡 (人)					建 物 損 失 (棟、戶)				搶 救 災 民 人 數 (人)
	合 計	死 亡 人 數	失 蹤 人 數	重 傷 人 數	輕 傷 人 數	建 物 全 倒		建 物 半 倒		
						棟	戶	棟	戶	
95年底	-	-	-	-	-	-	-	-	-	-
96年底	-	-	-	-	-	-	-	-	-	-
97年底	-	-	-	-	-	-	-	-	-	-
98年底	-	-	-	-	-	-	-	-	-	-
99年底	-	-	-	-	-	-	-	-	-	-
100年底	-	-	-	-	-	-	-	-	-	-
101年底	-	-	-	-	-	-	-	-	-	-
102年底	-	-	-	-	-	-	-	-	-	-
103年底	-	-	-	-	-	-	-	-	-	-
104年底	-	-	-	-	-	-	-	-	-	-
臺東市	-	-	-	-	-	-	-	-	-	-
成功鎮	-	-	-	-	-	-	-	-	-	-
關山鎮	-	-	-	-	-	-	-	-	-	-
卑南鄉	-	-	-	-	-	-	-	-	-	-
鹿野鄉	-	-	-	-	-	-	-	-	-	-
池上鄉	-	-	-	-	-	-	-	-	-	-
東河鄉	-	-	-	-	-	-	-	-	-	-
長濱鄉	-	-	-	-	-	-	-	-	-	-
太麻里鄉	-	-	-	-	-	-	-	-	-	-
大武鄉	-	-	-	-	-	-	-	-	-	-
綠島鄉	-	-	-	-	-	-	-	-	-	-
海端鄉	-	-	-	-	-	-	-	-	-	-
延平鄉	-	-	-	-	-	-	-	-	-	-
金峰鄉	-	-	-	-	-	-	-	-	-	-
達仁鄉	-	-	-	-	-	-	-	-	-	-
蘭嶼鄉	-	-	-	-	-	-	-	-	-	-

資料來源：依據本局災害管理科「1143-01-01-2」報表編製。

人員傷亡、建物損失

出 動 救 災 人 員 (人次)						出 動 救 災 裝 備				備 註
合 計	消 防 人 員	義 消 人 員	警 察 及 義 警	駐 軍	其 他	車 輛 (輛)	船 艇 (艘)	直 昇 機 (架)	其 他	
-	-	-	-	-	-	-	-	-	-	-
-	-	-	-	-	-	-	-	-	-	-
-	-	-	-	-	-	-	-	-	-	-
-	-	-	-	-	-	-	-	-	-	-
758	73	172	448	65	-	6	-	-	-	-
-	-	-	-	-	-	-	-	-	-	-
-	-	-	-	-	-	-	-	-	-	-
-	-	-	-	-	-	-	-	-	-	-
-	-	-	-	-	-	-	-	-	-	-
-	-	-	-	-	-	-	-	-	-	-
-	-	-	-	-	-	-	-	-	-	-
-	-	-	-	-	-	-	-	-	-	-
-	-	-	-	-	-	-	-	-	-	-
-	-	-	-	-	-	-	-	-	-	-
-	-	-	-	-	-	-	-	-	-	-
-	-	-	-	-	-	-	-	-	-	-
-	-	-	-	-	-	-	-	-	-	-
-	-	-	-	-	-	-	-	-	-	-
-	-	-	-	-	-	-	-	-	-	-
-	-	-	-	-	-	-	-	-	-	-
-	-	-	-	-	-	-	-	-	-	-
-	-	-	-	-	-	-	-	-	-	-
-	-	-	-	-	-	-	-	-	-	-
-	-	-	-	-	-	-	-	-	-	-

表 8-4 臺東縣其他天然災害

年 底 別 及 區 域 別	人 員 傷 亡 (人)					建 物 損 失 (棟、戶)				搶 救 災 民 人 數 (人)
	合 計	死 亡 人 數	失 蹤 人 數	重 傷 人 數	輕 傷 人 數	建 物 全 倒		建 物 半 倒		
						棟	戶	棟	戶	
95年底	-	-	-	-	-	-	-	-	-	-
96年底	-	-	-	-	-	-	-	-	-	-
97年底	-	-	-	-	-	-	-	-	-	-
98年底	-	-	-	-	-	-	-	-	-	-
99年底	-	-	-	-	-	-	-	-	-	-
100年底	-	-	-	-	-	-	-	-	-	-
101年底	-	-	-	-	-	-	-	-	-	-
102年底	-	-	-	-	-	-	-	-	-	-
103年底	-	-	-	-	-	-	-	-	-	-
104年底	-	-	-	-	-	-	-	-	-	-
臺東市	-	-	-	-	-	-	-	-	-	-
成功鎮	-	-	-	-	-	-	-	-	-	-
關山鎮	-	-	-	-	-	-	-	-	-	-
卑南鄉	-	-	-	-	-	-	-	-	-	-
鹿野鄉	-	-	-	-	-	-	-	-	-	-
池上鄉	-	-	-	-	-	-	-	-	-	-
東河鄉	-	-	-	-	-	-	-	-	-	-
長濱鄉	-	-	-	-	-	-	-	-	-	-
太麻里鄉	-	-	-	-	-	-	-	-	-	-
大武鄉	-	-	-	-	-	-	-	-	-	-
綠島鄉	-	-	-	-	-	-	-	-	-	-
海端鄉	-	-	-	-	-	-	-	-	-	-
延平鄉	-	-	-	-	-	-	-	-	-	-
金峰鄉	-	-	-	-	-	-	-	-	-	-
達仁鄉	-	-	-	-	-	-	-	-	-	-
蘭嶼鄉	-	-	-	-	-	-	-	-	-	-

資料來源：依據本局災害管理科「1149-90-01-2」報表編製。

人員傷亡、建物損失

出 動 救 災 人 員 (人次)						出 動 救 災 裝 備				備 註
合 計	消 防 人 員	義 消 人 員	警 察 及 義 警	駐 軍	其 他	車 輛 (輛)	船 艇 (艘)	直 昇 機 (架)	其 他	
-	-	-	-	-	-	-	-	-	-	-
-	-	-	-	-	-	-	-	-	-	-
-	-	-	-	-	-	-	-	-	-	-
-	-	-	-	-	-	-	-	-	-	-
-	-	-	-	-	-	-	-	-	-	-
-	-	-	-	-	-	-	-	-	-	-
-	-	-	-	-	-	-	-	-	-	-
-	-	-	-	-	-	-	-	-	-	-
-	-	-	-	-	-	-	-	-	-	-
-	-	-	-	-	-	-	-	-	-	-
-	-	-	-	-	-	-	-	-	-	-
-	-	-	-	-	-	-	-	-	-	-
-	-	-	-	-	-	-	-	-	-	-
-	-	-	-	-	-	-	-	-	-	-
-	-	-	-	-	-	-	-	-	-	-
-	-	-	-	-	-	-	-	-	-	-
-	-	-	-	-	-	-	-	-	-	-
-	-	-	-	-	-	-	-	-	-	-
-	-	-	-	-	-	-	-	-	-	-
-	-	-	-	-	-	-	-	-	-	-
-	-	-	-	-	-	-	-	-	-	-
-	-	-	-	-	-	-	-	-	-	-
-	-	-	-	-	-	-	-	-	-	-
-	-	-	-	-	-	-	-	-	-	-
-	-	-	-	-	-	-	-	-	-	-
-	-	-	-	-	-	-	-	-	-	-

表 9-1 臺東縣消防員工

年 底 別 及 區 域 別	總 計	因公傷亡					
		合計	因公殉職	因公死亡	因公全殘	因公半殘	因公受傷
95年底	-	-	-	-	-	-	-
96年底	2	2	-	-	-	-	2
97年底	3	3	-	-	-	-	3
98年底	-	-	-	-	-	-	-
99年底	5	3	-	1	-	-	2
100年底	18	11	7	2	-	1	1
101年底	4	2	-	-	-	-	2
102年底	17	-	-	-	-	-	-
103年底	10	3	-	-	-	1	2
104年底	11	-	-	-	-	-	-
臺東市	-	-	-	-	-	-	-
成功鎮	-	-	-	-	-	-	-
關山鎮	-	-	-	-	-	-	-
卑南鄉	-	-	-	-	-	-	-
鹿野鄉	-	-	-	-	-	-	-
池上鄉	-	-	-	-	-	-	-
東河鄉	-	-	-	-	-	-	-
長濱鄉	-	-	-	-	-	-	-
太麻里鄉	-	-	-	-	-	-	-
大武鄉	-	-	-	-	-	-	-
綠島鄉	-	-	-	-	-	-	-
海端鄉	-	-	-	-	-	-	-
延平鄉	-	-	-	-	-	-	-
金峰鄉	-	-	-	-	-	-	-
達仁鄉	-	-	-	-	-	-	-
蘭嶼鄉	-	-	-	-	-	-	-

資料來源：依據本局人事室「1769-03-01-2」報表編製。

傷亡慰問暨急難濟助

單位：人

意外死亡	意外受傷	因病死亡	因病住院	急難濟助		
				合 計	眷屬死亡	眷屬重病住院
-	-	-	-	-	-	-
-	-	-	-	-	-	-
-	-	-	-	-	-	-
-	-	-	-	-	-	-
-	-	-	2	-	-	-
-	-	-	3	4	2	2
-	-	1	-	1	1	-
-	-	1	2	14	14	-
-	1	-	-	6	6	-
-	-	1	1	9	9	-
-	-	-	-	-	-	-
-	-	-	-	-	-	-
-	-	-	-	-	-	-
-	-	-	-	-	-	-
-	-	-	-	-	-	-
-	-	-	-	-	-	-
-	-	-	-	-	-	-
-	-	-	-	-	-	-
-	-	-	-	-	-	-
-	-	-	-	-	-	-
-	-	-	-	-	-	-
-	-	-	-	-	-	-
-	-	-	-	-	-	-
-	-	-	-	-	-	-
-	-	-	-	-	-	-
-	-	-	-	-	-	-
-	-	-	-	-	-	-
-	-	-	-	-	-	-

表 9-2 臺東縣義勇

年 底 別 及 區 域 別	總 計	因 公		
		合 計	因公殉職	因公死亡
95年底	4	-	-	-
96年底	6	-	-	-
97年底	8	-	-	-
98年底	6	-	-	-
99年底	5	-	-	-
100年底	4	1	-	-
101年底	8	1	-	-
102年底	4	-	-	-
103年底	6	-	-	-
104年底	3	1	-	-
總 隊	1	-	-	-
臺東義消大隊	-	-	-	-
臺東分隊	-	-	-	-
卑南分隊	-	-	-	-
知本分隊	-	-	-	-
特種分隊	-	-	-	-
綠島分隊	-	-	-	-
蘭嶼分隊	1	-	-	-
南王分隊	-	-	-	-
關山義消大隊	-	-	-	-
延平分隊	-	-	-	-
鹿野分隊	-	-	-	-
關山分隊	1	1	-	-
海端分隊	-	-	-	-
池上分隊	-	-	-	-
成功義消大隊	-	-	-	-
東河分隊	-	-	-	-
成功分隊	-	-	-	-
長濱分隊	-	-	-	-
大武義消大隊	-	-	-	-
太麻里分隊	-	-	-	-
金峰分隊	-	-	-	-
大武分隊	-	-	-	-
達仁分隊	-	-	-	-

資料來源：依據本局人事室「1769-03-02-2」報表編製。

消防人員傷亡

單位：人

傷			意外死亡	因病死亡
因公全殘	因公半殘	因公受傷		
-	-	-	-	4
-	-	-	1	5
-	-	-	1	7
-	-	-	2	4
-	-	-	-	5
-	-	1	2	1
-	-	1	2	5
-	-	-	-	4
-	-	-	-	6
-	-	1	-	2
-	-	-	-	1
-	-	-	-	-
-	-	-	-	-
-	-	-	-	-
-	-	-	-	-
-	-	-	-	-
-	-	-	-	-
-	-	-	-	-
-	-	-	-	-
-	-	-	-	1
-	-	-	-	-
-	-	-	-	-
-	-	-	-	-
-	-	-	-	-
-	-	-	-	-
-	-	-	-	-
-	-	1	-	-
-	-	-	-	-
-	-	-	-	-
-	-	-	-	-
-	-	-	-	-
-	-	-	-	-
-	-	-	-	-
-	-	-	-	-
-	-	-	-	-
-	-	-	-	-
-	-	-	-	-
-	-	-	-	-
-	-	-	-	-
-	-	-	-	-
-	-	-	-	-
-	-	-	-	-
-	-	-	-	-
-	-	-	-	-
-	-	-	-	-
-	-	-	-	-

本刊僅供參考
請勿對外發表

中華民國 104 年
臺東縣消防統計年報

發行人／管建興

發行所／臺東縣消防局

編製單位／臺東縣消防局會計室

地址／臺東市四維路 2 段 100 號

網址／<http://www.ttfd.gov.tw/>

電話／(089) 322112

傳真／(089) 334541

出版日期：中華民國 105 年 7 月