



中華民國 105 年

臺東縣消防統計年報

2016



臺東縣消防局編印

中華民國 106 年 7 月出版

# 編輯說明

- 一、本刊編印之目的在於陳示本局各項消防業務重點及消防業務績效之重要統計數據，並提供近年不斷積極努力維護本縣消防之概況，俾供將來消防業務執行與改進之參考。
- 二、本刊所載資料係以民國 105 年為主，並將歷（10）年資料一併刊列，俾利長期時間數列之比較，藉以鑒往知來。
- 三、本刊各項資料係根據本局各科室、大隊定期報表資料彙編，並將資料來源分別註明於各表之下。
- 四、本刊各項統計數字皆以電子計算機整理計算，其平均數及百分位數計至小數點 2 位，餘數四捨五入，其他各項數據尾數亦皆採四捨五入法計列，故總數與細項之和容有出入。
- 五、本刊所列統計數字倘因校正、修訂致與前輯不同者，悉以本輯登載之資料為準。
- 六、本刊所用符號代表意義如下：  
「—」代表無數值、「…」代表數值不明、「0」代表有數字不及一單位

# 目 錄

壹、提要說明	頁次
一、消防預算-----	1
二、消防人力-----	2
三、消防、救護車輛及裝備-----	4
四、消防水源-----	5
五、災害預防-----	6-10
六、緊急救護-----	10-11
七、火災調查-----	11-12
八、天然災害人員傷亡、建物損失-----	12
九、慰問濟助-----	12
貳、統計表	
表 1 - 1 歷年預算-----	13
表 2 - 1 消防人力-----	14-17
表 2 - 2 義消人數-----	18-21
表 3 - 1 消防、救護車輛設備-----	22-23
表 4 - 1 消防水源-----	24-25
表 5 - 1 消防安全設備查察處理-----	26-27
表 5 - 2 消防安全檢查列管對象-----	28-35
表 5 - 3 列管建築物-----	36-37
表 5 - 4 防火管理執行情形-----	38-39

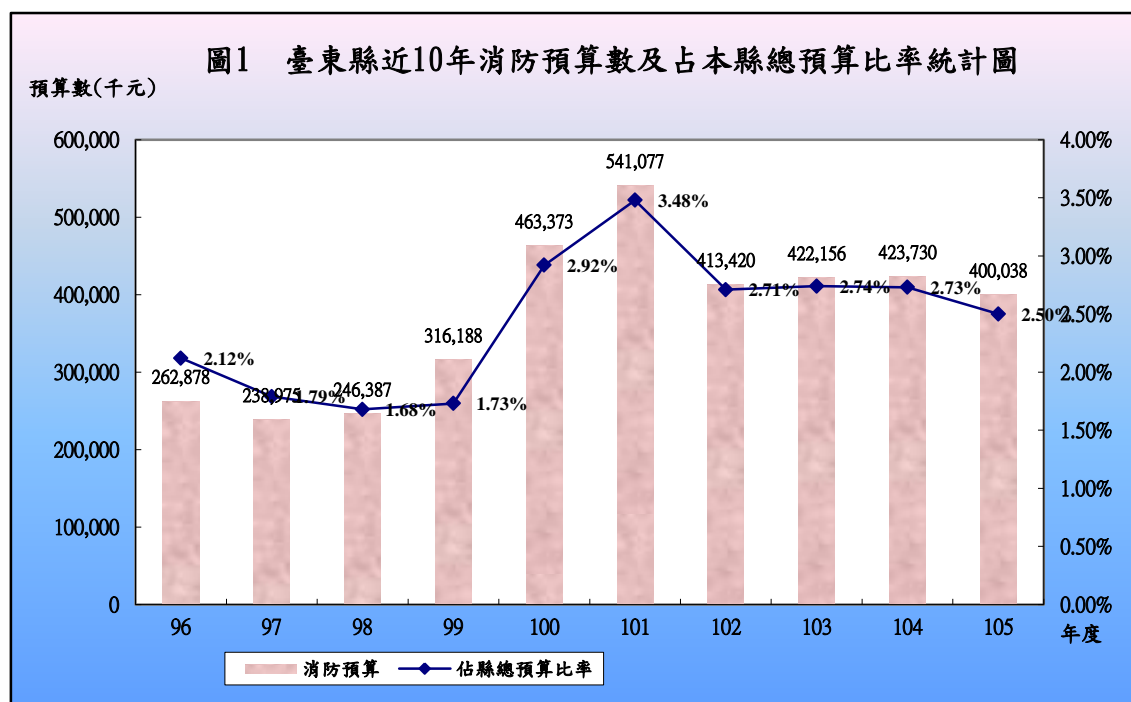
表 5 - 5	消防安全設備檢修申報-----	40-41
表 5 - 6	液化石油氣消防安全檢查及違規取締-----	42-45
表 5 - 7	防焰規制執行情形-設置防焰物品場所-----	46-47
表 5 - 8	防焰規制執行情形-防焰性能認證合格廠商-----	48-49
表 5 - 9	爆竹煙火安全檢查-----	50-51
表 5 - 10	爆竹煙火違法取締-----	52-53
表 6 - 1	消防緊急救護服務-----	54-55
表 6 - 2	消防緊急救護急救處置-----	56-57
表 6 - 3	緊急救護到院心肺功能停止傷病患統計-----	58-59
表 7 - 1	火災次數分類及時間-----	60-61
表 7 - 2	火災人員死傷、財物損失-----	62-63
表 7 - 3	起火建築物-----	64-65
表 7 - 4	火災次數按起火處所分-----	66-67
表 7 - 5	火災次數按起火原因分-----	68-69
表 7 - 6	火災出動人員、車輛、船艇、直升機-----	70-71
表 8 - 1	震災災害人員傷亡及建物損失-----	72-73
表 8 - 2	風災災害人員傷亡及建物損失-----	74-75
表 8 - 3	水患災害人員傷亡及建物損失-----	76-77
表 8 - 4	其他天然災害人員傷亡及建物損失-----	78-79
表 9 - 1	消防人員傷亡慰問及急難濟助-----	80-81
表 9 - 2	義勇消防人員傷亡-----	82-83

# 壹、提要說明

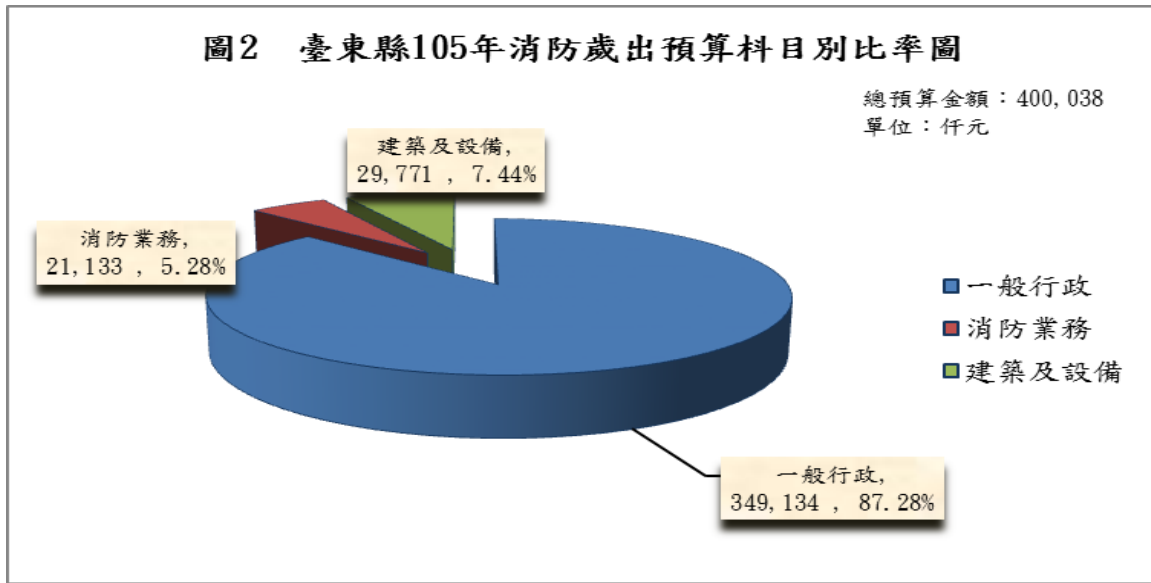
## 一、消防預算：

(一) 本局 105 年度歲出預算數為 4 億 3 萬 8,000 元，占臺東縣總預算 160 億 1,469 萬元之 2.50%；相較 104 年度之 2.73% 減少 0.23 百分點。

【詳圖 1、統計表 1-1】

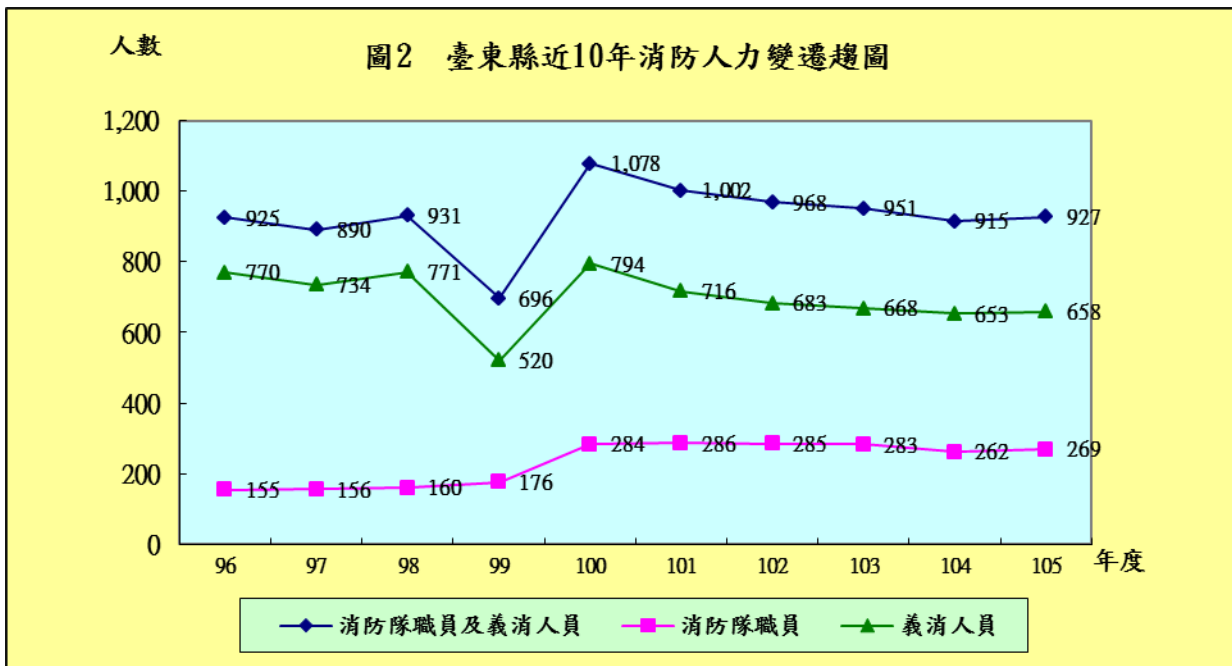


(二) 以消防預算結構分析，消防預算人事費 3,238 萬元，所占預算比率高達 80.96%，本局 105 年度歲出預算經常門占 92.56%，資本門占 7.44%；以預算科目區分，一般行政預算占 87.28% 最多，一般建築及設備 7.44% 居次，其次為消防業務 5.28%，顯見一般公務機關一般行政費為預算之大宗。【詳圖 2】



## 二、消防人力

(一) 105 年底本縣消防人力計 927 人，其中現有消防人員計 269 人，較上年度增加 7 人，增幅為 2.67%；義消人員計 658 人，較上年度增加 5 人。由於本縣轄區幅員遼闊，以現有人力辦理消防業務仍顯不足，尚待分年進用，以提升救災效能。【詳圖 2、統計表 2-1、2-2】



註：人口數資料來源為臺東縣政府民政處。

年底別	人口數	消防隊 (職)員 數	義勇消 防人員 數	每千人擁有消 防人員數(含隊 職員及義消)	每千人擁 有消防隊 (職)員數	每千人擁 有義勇消 防人員數
96	233,660	155	770	3.85	0.66	3.30
97	231,849	156	734	3.70	0.67	3.17
98	232,497	160	771	3.87	0.69	3.32
99	230,673	176	520	2.90	0.76	2.25
100	228,290	284	794	4.48	1.24	3.48
101	226,252	286	716	4.17	1.26	3.16
102	224,821	285	683	4.03	1.27	3.04
103	224,470	283	668	3.96	1.26	2.98
104	222,452	262	653	3.81	1.18	2.94
105	220,802	269	658	3.86	1.22	2.98
105年與 上年比較	增減數	-1,650	7	5		
	增減率%	-0.75	2.67	0.77		

(二) 以本局消防人(職)員之年齡分析, 30~34歲者有63人最多(占23.42%), 25~29歲者有62人居次(占23.05%), 35~39歲者有53人居第三(占19.70%)。

(三) 本局人員教育程度之中, 以其他院校畢業者(研究所、大學、專科、高中職)123人最多(占45.72%), 警察專科學校畢業者118人居次(占43.87%), 中央警察大學畢業者28人再次之(占10.41%)。

(四) 本縣設有義勇消防人員, 協助執行消防救災、緊急救護、防災宣導、救難及救助等工作, 以彌補現有消防人力不足之窘況, 目前本縣設有1總隊、4個大隊及19個分隊, 總計義消人數共658人。



### 三、消防、救護車輛及裝備

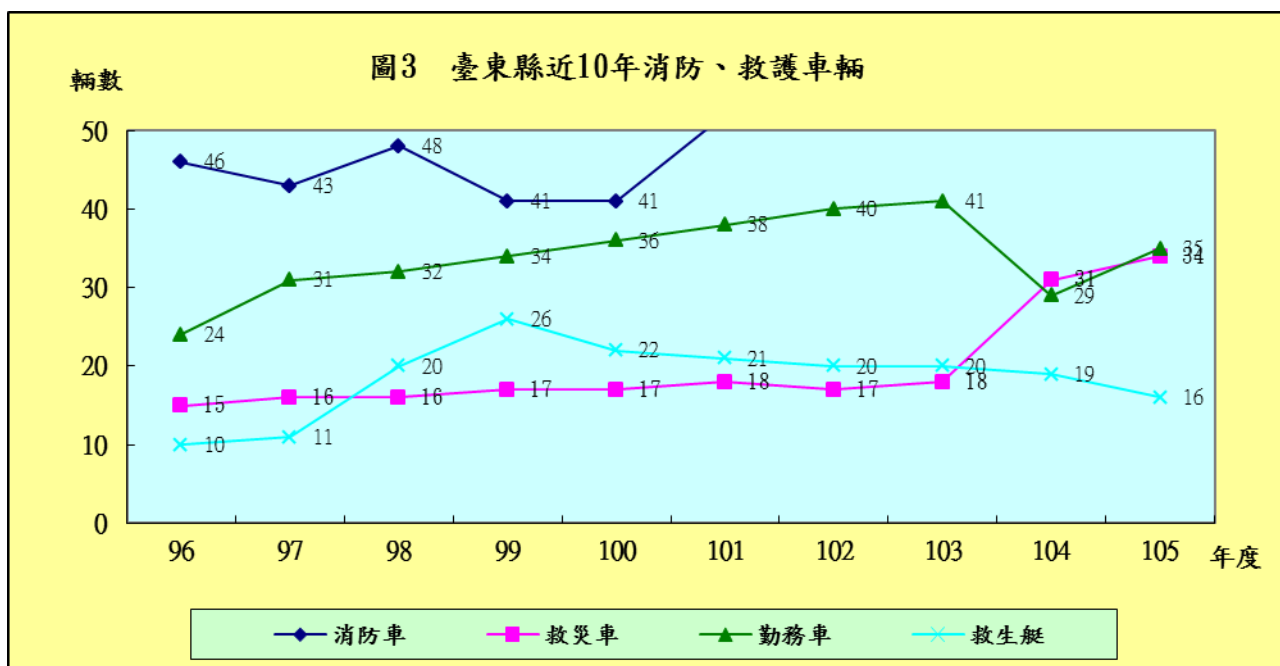
(一)105 年底消防車輛總計 55 輛，包括一般消防車 51 輛、雲梯消防車 3 輛、化學消防車 1 輛，按年底人口數計算平均每萬人擁有 2.49 輛消防車。

【詳圖 3、表二、統計表 3-1】

(二)救災車 34 輛較上年增加 3 輛，包括救助器材車 6 輛、救災指揮車 2 輛、化學災害處理車 1 輛、消防警備車 9 輛、消防救災越野車 13 輛、消防救災機車 3 輛。

(三)消防勤務車 35 輛較上年增加 6 輛，包括消防後勤車 30 輛、消防查察車 4 輛、災害預防宣導車 1 輛。

(四)消防裝備部分，較大宗者計有消防衣 302 套、空氣呼吸氣 249 個、個人救命器 245 個等。



臺東地區消防車輛及裝備概況數量表										單位：輛、%	
年底別	人口數	消 防 車				救災車	勤務車	救生艇	每萬人擁有消防車		
		合計	一般消防車	雲梯消防車	化學消防車						
96	233,660	46	41	4	1	15	24	10	1.97		
97	231,849	43	42	-	1	16	31	11	1.85		
98	232,497	48	43	4	1	16	32	20	2.06		
99	230,673	41	37	3	1	17	34	26	1.78		
100	228,290	41	37	3	1	17	36	22	1.80		
101	226,252	52	48	3	1	18	38	21	2.30		
102	224,821	51	47	3	1	17	40	20	2.27		
103	224,470	52	48	3	1	18	41	20	2.32		
104	222,452	54	50	3	1	31	29	19	2.43		
105	220,802	55	51	3	1	34	35	16	2.49		
105年與上年比較	增減數	-2,018	2	2	-	-	13	-12	-1	0.11	
	增減率%	-0.90	3.70	4.00	-	-	41.94	-41.38	-5.26	4.57	

附註：一般消防車包括水箱消防車、水庫消防車、泡沫消防車、幫浦消防車、超高壓消防車等。

#### 四、消防水源

本縣轄區消防水源共計 2,681 處，主要水源以消防栓為主，截至 105 年底消防栓計地上式計 181 支，地下式計 1,961 支，按現住人口數計算平均每千戶擁有消防栓 25.93 支；另蓄水池 139 處，游泳池 31 處，深水井 4 口，其他 365 座。與上年度相較，消防栓增加 25 支、蓄水池數增加 6 處、游泳池數增加 8 處及其他增加 118 處，深水井數減少 4 口。【詳表三、統計表 4-1】

年底別	現住人口數(千戶)	總數	消防栓座		蓄水池(處)	游泳池(座)	深水井(口)	其他	
			個數	每千戶消防栓數					
96	77.9	2,219	1,948	25.01	130	22	-	119	
97	78.7	2,154	1,865	23.70	130	23	-	136	
98	79.8	2,342	2,028	25.43	125	23	4	162	
99	80.4	2,345	2,019	25.11	121	23	4	178	
100	80.8	2,443	2,084	25.79	129	20	4	206	
101	81.3	2,472	2,068	25.44	134	23	4	243	
102	81.8	2,459	2,061	25.20	134	20	4	240	
103	82.1	2,513	2,072	25.24	134	23	8	276	
104	82.3	2,528	2,117	25.72	133	23	8	247	
105	82.6	2,681	2,142	25.93	139	31	4	365	
105年與上年比較	增減數	0.30	153	25	0.21	6	8	-4	118
	增減率%	0.36	5.71	1.17	0.81	4.32	26	-100	32

## 五、災害預防

### (一) 消防安全查察成果

依據消防法第6條，消防機關得依場所之危險程度，分類列管檢查場所消防安全設備。105年度全年檢查件數為2,310件，較上年度2,293件增加17件。105年複查情形為242件，與上年278件比較減少36件(減幅12.95%)，105年複查不合格7件，複查不合格率占2.89%，各項複查不合格處置情形均以罰鍰為主，105年度處罰鍰總金額4萬5,000元，已收總金額3萬3,000元。【詳表四、統計表5-1】

表四 臺東地區消防安全設備查察處理情形									單位：件、元、%	
年底別	檢 查 情 形		複 查 件 數	違 規 處 理 情 形			罰 鍰 收 繳 情 形	強 制 執 行 件 數		
	檢 查 件 數	合 格 件 數		停 業 處 分 或 停 止 使 用	罰 鍰 ( 件 )	處 罰 鍰 總 金 額	金 額 收 繳 率 %			
96	2,276	1,996	249	1	-	-	16.50	-		
97	1,820	1,611	231	-	-	-	38.83	-		
98	2,691	2,322	303	-	18	420,000	4.76	-		
99	2,815	2,467	464	-	19	322,950	-	-		
100	2,361	2,063	252	-	1	30,000	140.00	-		
101	2,320	2,077	236	-	1	12,000	-	-		
102	2,619	2,400	181	-	9	222,000	70.27	-		
103	2,224	1,952	227	-	10	186,000	107.48	-		
104	2,293	1,967	278	-	8	102,000	131.04	-		
105	2,310	2,035	242	-	7	45,000	73.33	-		
105 年與 上年比較	增減數	17	68	-36	-	-1	-57,000	-57.71	-	
	增減率%	0.74	3.34	-14.88	-	-14.29	-126.67	-78.70	-	

## (二) 消防安全檢查列管對象

消防安全檢查列管對象，係依消防法第 6 條第 1 項規定，對應設消防安全設備之場所，並得依場所危險程度分類列管。105 年底列管對象 1,322 家，較上年件數增加 8 件；各類場所中以辦公室場所 160 家最多占 12.10%，其次為公共危險物品及可燃性高壓氣體設置標準暨安全管理辦法規定之場所 147 家、學校教室 134 家、飯店、旅(賓)館場所 135 家共占 31.47%。【詳統計表 5-2】

## (三) 列管建築物

105 年底應設置消防安全設備之列管建築物計 1,309 棟，較去年 1,298 棟增加 11 棟；其中一至五層 1,195 棟占 91.29%，六至十層 102 棟占

7.79% ，十一層以上 12 棟占 0.92% ；與上年比較一至五層增加 7 棟，六至十層增加 6 棟，十一層以上減少 2 棟。【詳統計表 5-3】

#### （四）防火管理執行情形

1. 105 年底應設防火管理人家數 615 家，較上年度增加 6 家，已遴用防火管理人家數 589 家，遴派率達 95.77%。【詳統計表 5-4】
2. 105 年底應製定消防防護計畫家數 615 家，已製定消防防護計畫家數 578 家，製定率達 93.98%；共同消防防護計畫應製定情形家數 3 家，已製定共同消防防護計畫情形家數 3 家，製定率達 100%。
3. 本年自衛消防編組訓練情形，執行件數計 1,109 件，共 35,290 人接受訓練，較上年訓練人數增加 8,395 人，增加 31.21%。
4. 違反防火管理案件數屬限期改善件數 228 件，處以罰鍰件數 3 件，罰鍰金額為 4 萬元，尚未收繳罰鍰；強制執行件次計 2 件。

#### （五）消防安全設備檢修申報

105 年底甲類場所應申報家數 379 家，申報家數 344 家，申報率 90.77%。甲類以外場所應申報家數 740 家，本期申報家數 707 家，申報率 95.54%，顯示民眾消防安全意識高漲及本縣推動檢修申報制度得力，致使各類場所檢修申報家數明顯提升。違規處理情形未檢修申報限改件次 123 件，較上年度增加 95 件，移送強制執行件次 0 件。【詳統計表 5-5】

#### （六）液化石油氣消防安全檢查

105 年底列管家數 207 家，較上年增加 4 家；其中串接使用場所 127 家最多（占 61.35%），其次為分銷商 60 家（占 28.99%）。105 年檢查件數計 1,142 件，較上年增加 58 件；其中合格件次 1,141 件，合格率 99.91%，不合格件次 1 件，不合格率為 0.09%，另違規處以罰鍰計 1 件。本局持續加強宣導及查察取締業者違規事項，以維消費者權益並保障

使用液化石油氣安全。【詳表五、統計表 5-6】

年底別	列管家數			檢查件次			裁處件次			強制執行件次		
	合計	分銷商	分裝場	合計	合格件次	不合格件次	合計	限期改善	罰鍰		停用	
98	230	71	3	115	113	2	2	1	1	-	-	
99	229	71	3	1,518	1,507	11	10	1	9	-	-	
100	205	69	3	1,365	1,353	12	5	-	5	-	-	
101	201	68	3	1,369	1,355	14	7	-	7	-	-	
102	199	65	3	1,484	1,471	13	13	-	13	-	-	
103	196	60	3	1,196	1,187	9	9	1	8	-	-	
104	203	60	3	1,084	1,080	4	7	3	4	-	-	
105	207	60	3	1,142	1,141	1	1	-	1	-	-	
105 年與上年比較	增減數	4	-	-	58	61	-3	-6	-3	-3	-	-
	增減率%	1.93	-	-	5.08	5.35	-300	-600	-	-300	-	-

(七) 防焰規制執行情形

消防法第 11 條規定，地面樓層達 11 層以上之建築物、地下建築物及中央主管機關指定之場所，其管理權人應使用附有防焰標示之地毯、窗簾、布幕、展示用廣告版及其他指定之防焰物品，以有效抑制初期火勢，保障生命財產安全。

1. 設置防焰物品場所

105 年底需設置防焰物品場所列管家數為 484 家，全年檢查 834 件次，較上年度增加 89 件，合格件數 820 件，檢查合格率 98.32%；全年複查件次 28 件(占 3.36%)，較上年度減少 8 件；各項複查不合格處置情形，限期改善 14 件。另對於未使用防焰物品場所，本局除開立限改單要求管理人儘速改善外，亦加強宣導並落實推動本項制度。【詳統計表 5-7】

## 2. 防焰性能認證合格廠商

105 年底防焰性能認證合格廠商 50 家，全年檢查 60 件次，合格率为 83.33 %。【詳統計表 5-8】

## 六、緊急救護

(一) 105 年底緊急救護服務救護出勤次數 14,413 次，送醫次數為 11,397 次，空跑次數為 3,016 次。105 年急救送醫人數達 11,800 人，非創傷類者為 6,496 人，占急救送醫人數之 55.05%，創傷類者為 5,304 人，占急救送醫人數之 44.95%；非創傷類中以急病送醫人數 4,747 人為最多 (40.23%)，創傷類中以車禍受傷送醫人數 3,513 人為最多 (29.77%)。【詳表六、統計表 6-1】

年底別	出勤次數 (次)	急救送醫人次						空跑 次數 (次)	
		車禍 受傷	急病	一般外傷	墜落傷	癲狂/ 抽搐	其他		
96	9,869	1,947	1,830	1,411	49	202	714	1,526	
97	11,437	1,947	2,029	1,288	37	219	563	1,523	
98	10,682	3,354	2,334	1,707	66	270	977	1,551	
99	10,366	2,436	2,054	1,397	49	216	1,575	1,907	
100	13,924	3,024	4,553	1,349	208	303	1,250	2,357	
101	14,022	2,915	4,940	914	501	333	910	2,629	
102	13,906	3,167	4,658	678	714	294	1,137	2,600	
103	14,648	3,319	4,647	391	848	328	1,622	2,950	
104	14,231	3,249	4,348	305	891	332	1,646	2,907	
105	14,413	3,513	4,747	709	725	291	961	3,016	
105年與 上年比較	增減數	182	264	399	404	-166	-41	-685	109
	增減率%	1.28	8.13	9.18	132.46	-19	-12	-42	3.75

(二) 105 年緊急救護急救處置在呼吸道處置中以給予面罩 1,435 次最多，創傷處置中以包紮止血 4,000 次為最多，其次為清洗傷口 3,890 次，心

肺復甦術中以 CPR 最多達 410 次，藥物處置方面以靜脈輸液 574 次為主，其他處置方面為心理支持 11,209 次及其他 2,668 次為主【詳統計表 6-2】。

## 七、火災調查

### (一) 火災人員死傷及財物損失

105 年發生火災 35 次，較上年度 56 次減少 21 次，綜觀發生火災主要原因仍係獨立住宅住戶及民眾防火意識不足與用火觀念疏忽所致；由此可知對民眾之防火觀念及用火常識的宣導應再持續加強。105 年度因火災導致死傷人數總計 9 人，其中死亡 6 人、受傷 3 人，與上年度 5 人比較增加 4 人。分析死傷原因為吸入有害氣體 4 人占多數，其他 3 人次之，因火災被毀損車輛 5 輛，財物損失約 1,263 萬元，較上年度增加 1,124 萬元，被毀損房屋數 53 間，房屋損失約 486 萬元，較上年度增加 158 萬元。平均每次火災約損失 50 萬元。【詳統計表 7-2】

### (二) 起火原因

105 年主要起火原因發生次數依序為「電氣設備」11 次占 31.43%，「縱火」8 次占 22.86%，「菸蒂」4 次占 11.43%，「爐火烹調」3 次占 8.57%，該 4 項合計占全年度起火原因 74.29%。

本縣 105 年按起火處所分析，全年火災發生 35 次中，起火地點以「臥室」11 次最多，「其他」、「倉庫」各 4 件次之，「客廳」、「廚房」各 3 次為第 3。【詳統計表 7-5】

### (三) 火災出動人員、車輛、船艇、直昇機：

105 年度合計火災出動人員、車輛、船艇、直升機共計 2,563 次，其中以水箱消防車 1,109 車次輛最多（占 43.27%），水庫消防車 735 車次次之（占 28.68%），救助器材車 148 車次再次之（占 5.77%）。另一方面，



105 年火災出動人員計 6,767 人次，其中消防人員出動計 4,839 人次，義消人員出動計 1,424 人次，其他人員出動計 504 人次，出動比例約 7:2:1，主要因本縣消防人力尚未補足編制，且災害現場瞬息萬變，需要極大的搶救能量，仍需仰賴義消人員及其他人員之配合及協助，才能有效控制火勢確保縣民生命財產安全。【詳統計表 7-6】

## 八、天然災害人員傷亡、建物損失

105 年度本縣遭逢之天然災害計有 1 次水患（10/7 水災）及 4 次颱風（7/6 尼伯特颱風、9/13 莫蘭蒂颱風、9/16 馬勒卡颱風、9/26 梅姬颱風），造成本縣民眾生命財產損失；出動救災人員及車輛裝備計消防人員 1,836 人次、義消人員 133 人次、警察及義警 7,272 人次、國軍 1,878 人次、民防 900 人次，救災車輛 3,095 輛次、船艇 1 艘。【詳統計表 8-2】

## 九、慰問濟助

本縣 105 年消防員工因病死亡 1 人，因公受傷 1 人，急難濟助 5 人，消防員工傷亡慰問及急難濟助計 7 人，義勇消防人員因病死亡人數 3 人，義勇消防人員傷亡慰問及急難濟助計 3 人。【詳統計表 9-1、9-2】

## 貳、統計表

# 表 1-1 歷年消防預算編列概況

單位：新臺幣千元

會計年度及工作計畫別	消防預算	本縣總預算	消防預算佔本縣總預算 金額比率 (%)
96年度	262,878	12,385,577	2.12%
97年度	238,975	13,333,131	1.79%
98年度	246,387	14,623,970	1.68%
99年度	316,188	18,238,063	1.73%
100年度	463,373	15,872,400	2.92%
101年度	541,077	15,566,022	3.48%
102年度	413,420	15,257,163	2.71%
103年度	422,156	15,401,238	2.74%
104年度	423,730	15,504,648	2.73%
105年度	400,038	16,014,695	2.50%
一般行政	349,134	-	-
行政管理	349,134	-	-
消防業務	21,133	-	-
災害搶救	7,844	-	-
災害預防	2,725	-	-
火災調查	1,551	-	-
指揮中心	4,588	-	-
災害管理	1,957	-	-
緊急救護	2,468	-	-
建築及設備	29,771		

資料來源：依據各年度臺東縣總預算編製；表內預算數係指決算報告數。

## 表 2-1 臺東縣

年 底 別 及 區 域 別	編制員額	預算員額	現 有							
			按 官 等 分							
			合 計	十 職 等 以 上			六 至 九 職 等			五
				小 計	警 監	簡 任	小 計	警 正	薦 任	小 計
96年底	164	161	155	1	1	-	86	70	16	68
97年底	164	161	156	1	1	-	85	69	16	70
98年底	164	163	160	1	1	-	90	77	13	69
99年底	310	208	176	1	1	-	90	79	11	85
100年底	310	310	284	1	1	-	97	83	14	186
101年底	310	310	286	1	1	-	93	80	13	192
102年底	310	310	285	1	1	-	104	90	14	180
103年底	352	310	283	1	1	-	108	96	12	174
104年底	352	310	262	1	1	-	96	87	9	165
105年底	364	310	269	1	1	-	99	89	10	169
台東市	-	-	-	-	-	-	-	-	-	-
成功鎮	-	-	-	-	-	-	-	-	-	-
關山鎮	-	-	-	-	-	-	-	-	-	-
卑南鄉	-	-	-	-	-	-	-	-	-	-
鹿野鄉	-	-	-	-	-	-	-	-	-	-
池上鄉	-	-	-	-	-	-	-	-	-	-
東河鄉	-	-	-	-	-	-	-	-	-	-
長濱鄉	-	-	-	-	-	-	-	-	-	-
太麻里鄉	-	-	-	-	-	-	-	-	-	-
大武鄉	-	-	-	-	-	-	-	-	-	-
綠島鄉	-	-	-	-	-	-	-	-	-	-
海端鄉	-	-	-	-	-	-	-	-	-	-
延平鄉	-	-	-	-	-	-	-	-	-	-
金峰鄉	-	-	-	-	-	-	-	-	-	-
達仁鄉	-	-	-	-	-	-	-	-	-	-
蘭嶼鄉	-	-	-	-	-	-	-	-	-	-

資料來源：依據本局人事室「1769-01-01-2」報表編製。

# 消防人力

單位：人

		員 額										按性別分	
職 等 以 下		按 年 齡 分 (歲)										男	女
警 佐	委 任	未 滿 25	25   29	30   34	35   39	40   44	45   49	50   54	55   59	60   64	65 以上		
63	5	20	13	20	20	52	23	4	3	-	-	149	6
65	5	19	13	24	19	51	23	4	3	-	-	150	6
68	1	4	28	21	17	53	30	4	3	-	-	153	7
83	2	15	33	21	17	53	30	4	3	-	-	169	7
184	2	47	47	50	40	29	49	21	1	-	-	252	32
190	2	45	52	50	44	27	46	21	1	-	-	255	31
177	3	43	56	43	47	23	49	23	1	-	-	253	32
170	4	21	56	49	56	29	35	30	7	-	-	250	33
162	3	18	55	54	55	27	36	13	4	-	-	230	32
164	5	12	62	63	53	29	26	20	4	-	-	233	36
-	-	-	-	-	-	-	-	-	-	-	-	-	-
-	-	-	-	-	-	-	-	-	-	-	-	-	-
-	-	-	-	-	-	-	-	-	-	-	-	-	-
-	-	-	-	-	-	-	-	-	-	-	-	-	-
-	-	-	-	-	-	-	-	-	-	-	-	-	-
-	-	-	-	-	-	-	-	-	-	-	-	-	-
-	-	-	-	-	-	-	-	-	-	-	-	-	-
-	-	-	-	-	-	-	-	-	-	-	-	-	-
-	-	-	-	-	-	-	-	-	-	-	-	-	-
-	-	-	-	-	-	-	-	-	-	-	-	-	-
-	-	-	-	-	-	-	-	-	-	-	-	-	-
-	-	-	-	-	-	-	-	-	-	-	-	-	-
-	-	-	-	-	-	-	-	-	-	-	-	-	-
-	-	-	-	-	-	-	-	-	-	-	-	-	-

表 2-1 臺東縣

年 底 別 及 區 域 別	現 有								
	按 考 試 及 任 用 分								
	警 察 特 考			高 普 考		其 他 考 試		以技術機 要人員任 用	比照警佐 待遇
	乙等以上 (三等)	丙 等 (四等)	丁等 (五等)	高考	普考	相當高考 以上	相當普考 以下		
96年底	46	98	-	6	4	-	-	-	1
97年底	47	98	-	6	4	-	-	-	1
98年底	70	84	-	3	2	-	-	-	1
99年底	72	98	-	-	-	3	2	-	1
100年底	72	206	-	-	-	3	2	-	1
101年底	68	212	-	-	-	2	3	-	1
102年底	66	210	-	1	-	2	5	-	1
103年底	69	205	-	1	1	3	3	-	1
104年底	47	204	-	3	2	3	2	-	1
105年底	47	211	-	2	2	4	2	-	1
台東市	-	-	-	-	-	-	-	-	-
成功鎮	-	-	-	-	-	-	-	-	-
關山鎮	-	-	-	-	-	-	-	-	-
卑南鄉	-	-	-	-	-	-	-	-	-
鹿野鄉	-	-	-	-	-	-	-	-	-
池上鄉	-	-	-	-	-	-	-	-	-
東河鄉	-	-	-	-	-	-	-	-	-
長濱鄉	-	-	-	-	-	-	-	-	-
太麻里鄉	-	-	-	-	-	-	-	-	-
大武鄉	-	-	-	-	-	-	-	-	-
綠島鄉	-	-	-	-	-	-	-	-	-
海端鄉	-	-	-	-	-	-	-	-	-
延平鄉	-	-	-	-	-	-	-	-	-
金峰鄉	-	-	-	-	-	-	-	-	-
達仁鄉	-	-	-	-	-	-	-	-	-
蘭嶼鄉	-	-	-	-	-	-	-	-	-

資料來源：依據本局人事室「1769-01-01-2」報表編製。

# 消防人力（續完）

單位：人

員 額										
按 學 歷 分										
中 央 警 察 大 學				警 察 專 科 學 校		其 他 院 校				
研 究 所	大 學	專 修 科	警 佐 班	專 科 警 員 班	警 員 班	研 究 所	大 學	專 科	高 中 ( 職 )	國 中 ( 初 中 ) 以 下
3	17	-	-	47	71	3	7	6	1	-
3	17	-	-	47	72	3	7	6	1	-
3	19	1	10	38	70	4	5	7	3	-
3	21	1	10	51	71	4	5	7	3	-
3	20	1	10	51	71	11	74	40	3	-
1	17	-	-	98	58	13	79	17	3	-
1	17	-	-	99	54	18	77	16	3	-
1	14	-	-	72	50	15	78	2	51	-
2	20	-	-	70	39	15	74	14	28	-
1	18	1	8	90	28	19	87	12	5	-
-	-	-	-	-	-	-	-	-	-	-
-	-	-	-	-	-	-	-	-	-	-
-	-	-	-	-	-	-	-	-	-	-
-	-	-	-	-	-	-	-	-	-	-
-	-	-	-	-	-	-	-	-	-	-
-	-	-	-	-	-	-	-	-	-	-
-	-	-	-	-	-	-	-	-	-	-
-	-	-	-	-	-	-	-	-	-	-
-	-	-	-	-	-	-	-	-	-	-
-	-	-	-	-	-	-	-	-	-	-
-	-	-	-	-	-	-	-	-	-	-
-	-	-	-	-	-	-	-	-	-	-
-	-	-	-	-	-	-	-	-	-	-
-	-	-	-	-	-	-	-	-	-	-
-	-	-	-	-	-	-	-	-	-	-
-	-	-	-	-	-	-	-	-	-	-

表 2-2 臺東縣義勇

年 分	底 及 隊 別	別	總計	按性別分		按						
				男	女	總			隊			大隊長
						總隊長	副總隊長	總幹事	副總幹事	幹事	顧問	
	96年底		770	...	...	1	2	1	3	1	21	4
	97年底		734	...	...	1	2	1	3	1	24	4
	98年底		771	760	11	1	2	1	3	1	23	4
	99年底		520	506	14	1	2	1	3	1	23	4
	100年底		794	747	47	1	2	1	3	1	23	4
	101年底		716	690	26	1	2	1	-	2	24	4
	102年底		683	655	28	1	2	1	1	1	23	4
	103年底		668	647	21	1	1	1	1	1	23	4
	104年底		653	630	23	1	1	1	1	1	23	3
	105年底		658	631	27	1	2	1	-	1	1	24
	總 隊		30	29	1	1	2	1	-	1	1	24
	台東義消大隊		16	15	1	-	-	-	-	-	-	-
	台東分隊		35	34	1	-	-	-	-	-	-	-
	卑南分隊		22	21	1	-	-	-	-	-	-	-
	知本分隊		30	30	-	-	-	-	-	-	-	-
	特種分隊		32	32	-	-	-	-	-	-	-	-
	綠島分隊		30	29	1	-	-	-	-	-	-	-
	蘭嶼分隊		20	20	-	-	-	-	-	-	-	-
	南王分隊		33	29	4	-	-	-	-	-	-	-
	關山義消大隊		16	15	1	-	-	-	-	-	-	-
	延平分隊		22	21	1	-	-	-	-	-	-	-
	鹿野分隊		35	34	1	-	-	-	-	-	-	-
	關山分隊		37	37	-	-	-	-	-	-	-	-
	海端分隊		32	30	2	-	-	-	-	-	-	-
	池上分隊		36	35	1	-	-	-	-	-	-	-
	成功義消大隊		16	15	1	-	-	-	-	-	-	-
	東河分隊		43	39	4	-	-	-	-	-	-	-
	成功分隊		33	33	-	-	-	-	-	-	-	-
	長濱大隊		27	24	3	-	-	-	-	-	-	-
	大武義消大隊		11	10	1	-	-	-	-	-	-	-
	太麻里分隊		39	38	1	-	-	-	-	-	-	-
	金峰分隊		23	21	2	-	-	-	-	-	-	-
	大武分隊		23	23	-	-	-	-	-	-	-	-
	達仁分隊		17	17	-	-	-	-	-	-	-	-

資料來源：依據本局災害搶救科「1769-01-02-2」報表編製。



# 消防人員人數

單位：人

職 稱 分										
大 隊						中 隊				
副大隊長	總幹事	副總幹事	幹事	助理幹事	顧問	中隊長	副中隊長	幹事	助理幹事	顧問
8	3	4	5	1	38	-	-	-	-	-
7	4	4	5	3	39	-	-	-	-	-
6	4	3	4	3	29	-	-	-	-	-
7	4	7	-	-	39	-	-	-	-	-
8	4	3	4	-	40	-	-	-	-	-
7	2	3	4	-	37	-	-	-	-	-
8	3	3	3	-	36	-	-	-	-	-
8	3	3	4	-	37	-	-	-	-	-
8	4	3	5	-	34	-	-	-	-	-
4	8	4	3	5	-	35	-	-	-	-
-	-	-	-	-	-	-	-	-	-	-
1	2	1	-	2	-	10	-	-	-	-
-	-	-	-	-	-	-	-	-	-	-
-	-	-	-	-	-	-	-	-	-	-
-	-	-	-	-	-	-	-	-	-	-
-	-	-	-	-	-	-	-	-	-	-
-	-	-	-	-	-	-	-	-	-	-
-	-	-	-	-	-	-	-	-	-	-
-	-	-	-	-	-	-	-	-	-	-
1	2	1	1	1	-	10	-	-	-	-
-	-	-	-	-	-	-	-	-	-	-
-	-	-	-	-	-	-	-	-	-	-
-	-	-	-	-	-	-	-	-	-	-
-	-	-	-	-	-	-	-	-	-	-
1	2	1	1	1	-	5	-	-	-	-
-	-	-	-	-	-	-	-	-	-	-
-	-	-	-	-	-	-	-	-	-	-
-	-	-	-	-	-	-	-	-	-	-
-	-	-	-	-	-	-	-	-	-	-

表 2-2 臺東縣義勇

年 底 及 分 隊 別	按 職 稱 分							
	分 隊							
	分隊長	副分隊長	幹事	助理幹事	顧問	小隊長	副小隊長	隊員
96年底	17	17	17	17	129	52	52	377
97年底	17	18	17	17	129	53	53	332
98年底	18	20	18	17	133	53	53	365
99年底	11	11	11	11	86	32	32	264
100年底	18	19	18	17	136	51	51	390
101年底	17	18	18	17	133	52	52	322
102年底	19	18	17	18	135	45	296	9
103年底	19	20	19	17	141	51	51	263
104年底	-	19	20	19	16	143	51	49
105年底	-	19	20	19	17	137	50	45
總 隊	-	-	-	-	-	-	-	-
台東義消大隊	-	-	-	-	-	-	-	-
台東分隊	-	1	1	1	1	4	3	3
卑南分隊	-	1	1	1	1	7	3	-
知本分隊	-	1	1	1	1	7	3	3
特種分隊	-	1	-	1	1	8	3	2
綠島分隊	-	1	1	1	1	8	3	3
蘭嶼分隊	-	1	1	1	1	2	2	2
南王分隊	-	1	1	1	1	7	3	3
關山義消大隊	-	-	-	-	-	-	-	-
延平分隊	-	1	1	1	-	8	1	-
鹿野分隊	-	1	1	1	1	8	3	3
關山分隊	-	1	1	1	1	8	3	3
海端分隊	-	1	2	1	1	8	2	3
池上分隊	-	1	1	1	1	8	3	3
成功義消大隊	-	-	-	-	-	-	-	-
東河分隊	-	1	2	1	1	8	4	4
成功分隊	-	1	1	1	1	8	3	3
長濱分隊	-	1	1	1	1	8	3	3
大武義消大隊	-	-	-	-	-	-	-	-
太麻里分隊	-	1	1	1	1	8	3	3
金峰分隊	-	1	1	1	1	8	2	2
大武分隊	-	1	1	1	-	8	2	2
達仁分隊	-	1	1	1	1	6	1	-

資料來源：依據本局災害搶救科「1769-01-02-2」報表編製。

# 消防人員人數 (續完)

單位：人

按 年 齡 分									
未 滿 25	25   29	30   34	35   39	40   44	45   49	50   54	55   59	60   64	65以上
3	29	74	121	147	131	136	84	29	16
2	25	58	103	136	127	132	93	41	17
10	28	75	107	146	129	125	97	38	16
11	20	56	83	89	78	82	56	32	13
10	29	76	94	153	136	117	106	48	25
4	18	66	89	113	137	113	93	54	29
22	62	83	101	123	105	86	63	29	
7	16	56	83	102	128	94	85	68	29
251	4	23	41	77	96	128	89	91	69
262	6	22	45	83	88	116	92	97	65
-	-	-	2	-	1	4	3	8	5
-	-	1	1	-	-	-	1	4	7
21	-	2	3	8	9	5	1	6	-
8	1	3	2	4	4	3	1	2	2
13	-	1	-	-	4	7	8	8	-
16	-	1	3	7	7	5	2	2	4
12	-	-	14	2	3	4	1	4	1
10	-	-	1	5	3	5	3	3	-
16	1	1	1	3	7	4	10	4	-
-	-	-	-	-	1	2	2	2	6
10	-	1	-	5	4	2	2	7	-
17	1	-	1	2	6	9	7	5	3
19	2	2	3	6	3	10	2	3	2
14	-	-	1	7	6	6	7	2	2
18	-	3	6	8	-	2	6	2	6
-	-	-	-	1	1	2	2	3	3
22	-	-	3	5	4	12	7	6	5
15	-	-	2	9	2	5	5	6	2
9	-	1	-	-	6	5	6	5	3
-	-	-	-	-	-	1	1	1	5
21	1	3	1	6	4	8	8	5	2
7	-	2	-	-	6	7	3	3	1
8	-	1	-	4	5	4	3	4	1
6	-	-	1	1	2	4	1	2	5

表 3-1 臺東縣消防、

年 底 及 分 隊 別	消 防 車 (輛)								救 災 車 (輛)												
	合 計	雲 梯 消 防 車	化 學 消 防 車	水 箱 消 防 車	水 庫 消 防 車	泡 沫 消 防 車	幫 浦 消 防 車	超 高 壓 消 防 車	合 計	救 助 器 材 車	排 煙 車	照 明 車	空 氣 壓 縮 車	救 災 指 揮 車	水 陸 兩 用 車	災 情 勘 查 車	化 學 災 害 處 理 車	火 災 現 場 勘 驗 車	消 防 警 備 車	消 防 救 災 越 野 車	消 防 救 災 機 車
96年底	46	4	1	20	14	-	5	-	15	6	-	-	-	3	-	-	-	-	5	-	-
97年底	43	-	1	22	13	-	7	-	16	7	-	-	-	-	-	-	-	-	9	-	-
98年底	48	4	1	23	13	-	7	-	15	8	-	-	-	-	-	-	-	-	4	3	-
99年底	41	3	1	18	13	-	6	-	17	10	-	-	-	-	-	-	-	-	4	-	3
100年底	41	3	1	18	13	-	6	-	17	10	-	-	-	-	-	-	-	-	4	-	3
101年底	52	3	1	33	13	-	2	-	18	10	-	-	-	-	-	1	-	4	3	-	-
102年底	51	3	1	32	14	-	1	-	17	9	-	-	-	-	-	1	-	4	3	-	-
103年底	52	3	1	32	13	-	3	-	18	8	-	-	-	-	-	1	-	4	2	3	-
104年底	54	3	1	34	13	-	3	-	31	7	-	-	-	2	-	12	1	-	6	3	-
105年底	55	3	1	35	13	-	3	-	34	6	-	-	-	2	-	-	1	-	9	13	3
局本部	2	1	1	-	-	-	-	-	2	-	-	-	-	1	-	-	-	-	1	-	-
台東大隊	-	-	-	-	-	-	-	-	-	-	-	-	-	-	-	-	-	-	-	-	-
台東分隊	6	1	-	3	2	-	-	-	1	-	-	-	-	-	-	-	-	-	-	1	-
特種搜救分隊	3	-	-	2	1	-	-	-	6	2	-	-	-	-	-	-	1	-	-	2	1
南王分隊	2	-	-	1	1	-	-	-	1	-	-	-	-	-	-	-	-	-	1	-	-
卑南分隊	2	-	-	2	-	-	-	-	1	-	-	-	-	-	-	-	-	-	-	1	-
知本分隊	3	1	-	1	1	-	-	-	1	-	-	-	-	-	-	-	-	-	1	-	-
綠島分隊	2	-	-	2	-	-	-	-	-	-	-	-	-	-	-	-	-	-	-	-	-
大武大隊	-	-	-	-	-	-	-	-	3	-	-	-	-	-	-	-	-	-	1	1	1
大武分隊	2	-	-	1	1	-	-	-	2	-	-	-	-	-	-	-	-	-	-	2	-
金峰分隊	2	-	-	2	-	-	-	-	-	-	-	-	-	-	-	-	-	-	-	-	-
達仁分隊	4	-	-	3	-	-	1	-	-	-	-	-	-	-	-	-	-	-	-	-	-
太麻里分隊	3	-	-	2	1	-	-	-	2	1	-	-	-	-	-	-	-	-	1	-	-
蘭嶼分隊	2	-	-	2	-	-	-	-	-	-	-	-	-	-	-	-	-	-	-	-	-
關山大隊	-	-	-	-	-	-	-	-	1	-	-	-	-	1	-	-	-	-	-	-	-
關山分隊	2	-	-	1	1	-	-	-	3	1	-	-	-	-	-	-	-	-	-	2	-
鹿野分隊	2	-	-	1	1	-	-	-	2	1	-	-	-	-	-	-	-	-	1	-	-
池上分隊	3	-	-	1	1	-	1	-	1	-	-	-	-	-	-	-	-	-	1	-	-
成功大隊	-	-	-	-	-	-	-	-	2	-	-	-	-	-	-	-	-	-	1	1	-
成功分隊	3	-	-	2	1	-	-	-	2	1	-	-	-	-	-	-	-	-	-	1	-
東河分隊	4	-	-	3	1	-	-	-	1	-	-	-	-	-	-	-	-	-	-	1	-
長濱分隊	2	-	-	1	1	-	-	-	-	-	-	-	-	-	-	-	-	-	-	-	-
延平分隊	3	-	-	2	-	-	1	-	1	-	-	-	-	-	-	-	-	-	1	-	-
海端分隊	2	-	-	2	-	-	-	-	1	-	-	-	-	-	-	-	-	-	-	1	-
利稻分隊	1	-	-	1	-	-	-	-	1	-	-	-	-	-	-	-	-	-	-	-	1

資料來源:依據本局行政科「1769-02-01-2」報表編製。

# 救護車輛裝備

消防勤務車(輛)							消防裝備													
合計	汽 車						勤 務 機 車	消 防 衣 (套)	空 氣 呼 吸 器 (個)	熱 顯 像 儀 (套)	(個 人 用 救 命 器)	氣 體 偵 測 器 (套)	破 壞 器 材 組 (組)	空 氣 壓 縮 機 (台)	移 動 式 幫 浦 (台)	耐 高 溫 消 防 衣 (套)	救 生 艇 (艘)	潛 水 用 裝 備 (套)	橡 皮 艇 (個)	潛 水 裝 備 (套)
	消 防 後 勤 車	消 防 查 察 車	災 害 預 防 宣 導 車	地 震 體 驗 車	緊 急 修 護 車	高 塔 訓 練 車														
24	20	4	-	-	-	-	65	520	224	1	-	-	21	6	28	2	10	15	2	28
31	28	2	1	-	-	-	62	690	267	1	-	-	17	6	24	10	11	11	8	24
32	29	2	1	-	-	-	60	690	273	1	-	-	17	6	24	10	20	11	8	24
34	31	2	1	-	-	-	62	627	273	-	-	-	27	6	32	10	26	11	42	32
36	33	2	1	-	-	-	64	616	442	2	-	-	25	6	32	7	22	16	35	32
38	35	2	1	-	-	-	64	774	588	4	-	-	25	11	32	7	21	16	35	32
40	37	2	1	-	-	-	60	774	588	5	-	-	25	11	32	7	20	16	34	32
41	38	2	1	-	-	-	60	774	588	6	-	-	25	11	32	7	20	16	34	32
29	28	-	1	-	-	-	63	327	231	9	-	-	18	14	32	5	19	4	23	32
35	30	4	1	-	-	-	63	302	249	10	245	8	21	13	33	14	16	3	16	33
17	13	3	1	-	-	-	18	11	14	-	18	-	-	-	-	-	-	1	-	-
1	-	1	-	-	-	-	2	9	-	-	-	-	-	-	-	-	-	-	-	-
2	2	-	-	-	-	-	2	31	15	1	34	-	1	1	2	3	1	-	1	2
3	3	-	-	-	-	-	2	16	15	1	43	4	2	1	1	3	-	-	-	1
-	-	-	-	-	-	-	2	8	25	1	9	-	1	1	1	-	1	-	1	1
-	-	-	-	-	-	-	1	7	10	-	16	-	1	-	2	-	3	-	3	2
-	-	-	-	-	-	-	1	32	20	1	9	1	1	1	1	1	1	-	1	1
1	1	-	-	-	-	-	3	4	7	-	8	-	-	-	-	1	-	-	-	-
-	-	-	-	-	-	-	-	5	-	-	-	-	-	-	-	-	-	-	-	-
1	1	-	-	-	-	-	2	8	14	-	8	-	1	1	1	1	1	-	1	1
1	1	-	-	-	-	-	2	6	14	-	10	-	1	-	3	-	-	-	-	3
1	1	-	-	-	-	-	2	7	10	1	7	-	2	-	2	1	1	1	1	2
1	1	-	-	-	-	-	2	11	14	1	15	-	1	1	2	1	1	-	1	2
1	1	-	-	-	-	-	2	45	9	-	5	-	1	-	2	-	-	-	-	2
1	1	-	-	-	-	-	2	6	-	-	-	-	-	-	-	-	-	-	-	-
1	1	-	-	-	-	-	3	10	12	1	14	1	1	1	2	-	-	-	-	2
-	-	-	-	-	-	-	2	35	10	1	7	1	2	-	2	-	3	-	3	2
-	-	-	-	-	-	-	1	8	11	1	10	-	2	-	1	1	-	-	-	1
-	-	-	-	-	-	-	2	5	-	-	-	-	-	-	-	-	-	-	-	-
1	1	-	-	-	-	-	3	10	14	-	10	1	2	2	3	1	-	-	-	3
-	-	-	-	-	-	-	2	8	13	-	5	-	1	1	2	-	1	-	1	2
1	1	-	-	-	-	-	2	8	7	1	8	-	1	1	2	1	-	-	-	2
-	-	-	-	-	-	-	1	5	6	-	2	-	-	1	2	-	1	1	1	2
1	1	-	-	-	-	-	2	5	7	-	5	-	-	-	2	-	2	-	2	2
1	1	-	-	-	-	-	2	2	2	-	2	-	-	1	-	-	-	-	-	-

填表說明：1. 本表105年配合消防署第13次增刪修訂(105.1.30消署主字第1051101801號)整編改表。

2. 另將「一般救護車、加護救護車」移至緊急救護服務統計表「1763-00-01-2」。

表 4-1 臺東縣

年底別 及 區域別	消防栓數 (支)		蓄水池數 (處)
	地上式	地下式	
96年底	174	1,774	130
97年底	176	1,689	130
98年底	160	1,868	125
99年底	157	1,862	121
100年底	180	1,904	129
101年底	170	1,898	134
102年底	170	1,891	134
103年底	174	1,898	134
104年底	175	1,942	133
105年底	181	1,961	139
臺東市	89	861	80
成功鎮	4	120	7
關山鎮	10	122	7
卑南鄉	14	118	9
鹿野鄉	5	107	4
池上鄉	2	139	3
東河鄉	7	88	11
長濱鄉	5	87	2
太麻里鄉	5	99	1
大武鄉	1	66	5
綠島鄉	9	16	5
海端鄉	22	23	5
延平鄉	-	25	-
金峰鄉	1	49	-
達仁鄉	7	23	-
蘭嶼鄉	-	18	-

資料來源:依據本局災害搶救科「1762-02-01-2」報表編製。

# 消防水源

游泳池數 (處)	深水井數(口)	其他
22	-	119
23	-	136
23	4	162
23	4	178
20	4	206
23	4	243
20	4	240
23	8	276
23	8	247
31	4	365
16	-	72
2	-	14
1	-	31
2	-	16
2	-	6
2	4	35
-	-	21
-	-	22
-	-	24
-	-	21
-	-	-
-	-	5
-	-	8
6	-	17
-	-	70
-	-	3

表 5-1 臺東縣消防安全

年底別 及 區域別	期 底 列管家數 (家)	檢 查 情 形					複 查 情	
		檢查件次	合格件次	不合格件 次	檢查率 (%)	檢查合格 率(%)	複查件次	複查不合 格件次
96年底	1,461	2,276	1,996	280	-	-	249	13
97年底	1,480	1,820	1,611	209	122.97	88.52	231	10
98年底	1,472	2,691	2,322	369	182.81	86.29	303	9
99年底	1,451	2,815	2,467	348	194.00	87.64	464	30
100年底	1,440	2,361	2,063	298	163.96	87.38	252	3
101年底	1,501	2,320	2,077	243	154.56	89.53	236	1
102年底	1,490	2,619	2,400	219	175.77	91.64	181	12
103年底	1,493	2,224	1,952	272	148.96	87.77	227	14
104年底	1,314	2,293	1,967	326	174.51	85.78	278	9
105年底	1,322	2,310	2,035	275	174.74	88.10	242	7
臺東市	654	1,224	1,060	164	187.16	86.60	132	4
成功鎮	85	136	127	9	160.00	93.38	9	-
關山鎮	62	124	118	6	200.00	95.16	10	-
卑南鄉	107	190	158	32	177.57	83.16	26	-
鹿野鄉	49	70	61	9	142.86	87.14	5	1
池上鄉	57	109	102	7	191.23	93.58	5	-
東河鄉	40	61	55	6	152.50	90.16	7	-
長濱鄉	32	56	50	6	175.00	89.29	7	-
太麻里鄉	65	102	92	10	156.92	90.20	10	1
大武鄉	33	78	75	3	236.36	96.15	4	-
綠島鄉	45	87	74	13	193.33	85.06	14	-
海端鄉	31	17	16	1	54.84	94.12	1	-
延平鄉	17	9	7	2	52.94	77.78	4	-
金峰鄉	12	5	5	-	41.67	100.00	1	-
達仁鄉	11	6	5	1	54.55	83.33	1	-
蘭嶼鄉	22	36	30	6	163.64	83.33	6	1

資料來源：依據本局災害預防科「1761-02-01-2」報表編製。



# 設備查察處理

形	違 規 處 理 情 形					罰 鍰 收 繳 情 形			強制執行件次	
	複查不合格率(%)	限期改善件次	舉發件次	停業或停止使用	處 罰 鍰		件 次	金額(元) (2)		收繳率 【(2)/(1) *100】 (%)
					件次	金額 (元) (1)				
-	-	11	1	-	-	2	200,000	16.50	-	
4.33	199	14	-	-	-	7	390,000	38.83	-	
2.97	360	7	-	18	420,000	1	20,000	4.76	-	
6.47	318	30	-	19	322,950	-	-	-	-	
1.19	295	3	-	1	30,000	2	42,000	140.00	-	
0.42	242	2	-	1	12,000	-	-	-	-	
6.63	207	12	-	9	222,000	5	156,000	70.27	-	
6.17	258	14	-	10	186,000	12	199,922	107.48	-	
3.24	317	9	-	8	102,000	10	133,656	131.04	-	
2.89	268	7	-	7	45,000	5	33,000	73.33	-	
3.03	160	4	-	4	21,000	4	21,000	100.00	-	
-	9	-	-	-	-	-	-	-	-	
-	6	-	-	-	-	-	-	-	-	
-	32	1	-	-	-	-	-	-	-	
20.00	8	-	-	1	6,000	-	-	-	-	
-	7	-	-	-	-	-	-	-	-	
-	6	-	-	-	-	-	-	-	-	
-	6	-	-	-	-	-	-	-	-	
10.00	9	1	-	1	12,000	1	12,000	100.00	-	
-	3	-	-	-	-	-	-	-	-	
-	13	-	-	-	-	-	-	-	-	
-	1	-	-	-	-	-	-	-	-	
-	2	-	-	-	-	-	-	-	-	
-	-	-	-	-	-	-	-	-	-	
-	1	-	-	-	-	-	-	-	-	
16.67	5	1	-	1	6,000	-	-	-	-	

表 5-2 臺東縣消防安全

年 底 別 及 區 域 別	總計	電影片映 演場所 (戲院、 電影院)	歌廳、舞 廳、夜總 會、俱樂 部	理容院(觀 光理髮、 視聽理容 等)、指壓 按摩場所	錄影節 目帶播 映場所 (MTV等)	視聽歌唱 場所(KTV 等)	酒家、 酒吧、 酒店 (廊)	保齡球 館撞球 場	集會堂
96年底	1,461	1	1	22	-	16	6	-	-
97年底	1,480	1	1	18	-	20	5	-	-
98年底	1,472	-	1	18	-	37	4	5	-
99年底	1,451	-	-	19	-	45	4	4	-
100年底	1,440	-	1	19	-	38	5	5	-
101年底	1,501	-	-	15	-	34	6	4	-
102年底	1,490	1	-	15	-	40	5	4	-
103年底	1,493	1	-	13	-	45	5	4	-
104年底	1,314	1	-	18	-	46	3	4	-
105年底	1,322	1	2	15	-	47	4	4	-
臺東市	654	1	2	15	-	35	3	4	-
成功鎮	85	-	-	-	-	2	-	-	-
關山鎮	62	-	-	-	-	3	-	-	-
卑南鄉	107	-	-	-	-	3	-	-	-
鹿野鄉	49	-	-	-	-	2	-	-	-
池上鄉	57	-	-	-	-	1	-	-	-
東河鄉	40	-	-	-	-	-	1	-	-
長濱鄉	32	-	-	-	-	-	-	-	-
太麻里鄉	65	-	-	-	-	-	-	-	-
大武鄉	33	-	-	-	-	1	-	-	-
綠島鄉	45	-	-	-	-	-	-	-	-
海端鄉	31	-	-	-	-	-	-	-	-
延平鄉	17	-	-	-	-	-	-	-	-
金峰鄉	12	-	-	-	-	-	-	-	-
達仁鄉	11	-	-	-	-	-	-	-	-
蘭嶼鄉	22	-	-	-	-	-	-	-	-

資料來源:依據本局災害預防科「1761-01-02-2」報表編製。

# 檢查列管對象

單位：家、所

健身休閒中心(含提供指壓、三溫暖等設施之美容瘦身場所)	室內螢幕式高爾夫練習場	遊藝場所、電子遊戲場	資訊休閒場所	觀光旅館	飯店、旅(賓)館	招待所(限有寢室客房者)	商場、市場、百貨商場、超級市場、零售市場	展覽場	餐廳
-	-	134	-	3	123	1	59	1	29
3	-	116	-	3	122	1	62	1	32
2	-	85	33	3	121	1	65	1	35
2	-	68	43	3	117	1	62	2	35
3	-	61	43	3	118	1	66	2	34
4	-	55	41	3	119	1	69	2	37
3	-	46	39	3	121	1	71	2	41
4	-	39	31	4	130	1	73	2	41
4	-	15	3	5	131	1	76	3	40
3	-	14	3	3	135	1	76	3	38
3	-	13	3	2	55	-	51	2	22
-	-	-	-	-	6	-	3	1	1
-	-	-	-	-	4	-	6	-	1
-	-	1	-	1	22	-	2	-	3
-	-	-	-	-	4	-	2	-	1
-	-	-	-	-	5	-	4	-	1
-	-	-	-	-	1	-	1	-	-
-	-	-	-	-	3	-	1	-	2
-	-	-	-	-	10	-	3	-	6
-	-	-	-	-	3	-	1	-	-
-	-	-	-	-	17	1	1	-	1
-	-	-	-	-	1	-	-	-	-
-	-	-	-	-	1	-	-	-	-
-	-	-	-	-	-	-	-	-	-
-	-	-	-	-	-	-	-	-	-
-	-	-	-	-	3	-	1	-	-

表 5-2 臺東縣消防安全

年底別 及 區域別	飲食店 咖啡廳	茶藝館	醫院	療養院	長期照護機構、養 護機構、安養機 構、老人服務機構 (限供日間照顧、 臨時照顧、短期保 護及安置者)	托嬰中心	早期療育 機構
96年底	3	1	10	-	16	66	-
97年底	3	1	10	-	16	69	-
98年底	1	1	8	1	18	-	-
99年底	3	1	8	1	18	-	-
100年底	15	1	8	1	15	1	-
101年底	57	1	8	2	16	1	-
102年底	9	1	8	2	18	2	-
103年底	8	1	8	2	18	1	-
104年底	1	1	9	2	18	6	-
105年底	1	1	8	2	18	6	-
臺東市	-	-	6	1	14	6	-
成功鎮	-	-	1	-	1	-	-
關山鎮	-	-	1	1	-	-	-
卑南鄉	-	1	-	-	2	-	-
鹿野鄉	1	-	-	-	-	-	-
池上鄉	-	-	-	-	-	-	-
東河鄉	-	-	-	-	-	-	-
長濱鄉	-	-	-	-	-	-	-
太麻里鄉	-	-	-	-	1	-	-
大武鄉	-	-	-	-	-	-	-
綠島鄉	-	-	-	-	-	-	-
海端鄉	-	-	-	-	-	-	-
延平鄉	-	-	-	-	-	-	-
金峰鄉	-	-	-	-	-	-	-
達仁鄉	-	-	-	-	-	-	-
蘭嶼鄉	-	-	-	-	-	-	-

資料來源:依據本局災害預防科「1761-01-02-2」報表編製。

# 檢查列管對象 (續1)

單位：家、所

安置及教養機構(收容未滿2歲兒童者)	護理之家機構、產後護理機構	身心障礙福利服務機構(限供住宿養護、日間服務臨時及短期照顧者)	身心障礙者職業訓練機構(限提供住宿或使用特殊器具者)	啟明、啟智、啟聰等特殊學校	三溫暖、公浴室	車站、飛機場大廈、候船室	期貨經紀業、證券交易所、金融機構	學校教室
-	-	-	-	1	5	23	80	134
-	-	-	-	2	5	23	80	137
-	-	-	1	1	3	23	77	132
-	-	-	1	-	2	22	75	132
-	-	-	1	-	2	22	71	132
-	1	-	1	-	2	21	72	132
-	-	-	1	-	2	20	73	130
-	-	1	1	-	3	20	72	132
-	-	1	1	1	2	19	56	134
-	-	1	1	1	2	18	56	134
-	-	1	1	1	-	4	28	40
-	-	-	-	-	-	1	3	9
-	-	-	-	-	-	1	1	6
-	-	-	-	-	-	1	3	10
-	-	-	-	-	1	2	5	7
-	-	-	-	-	-	1	2	5
-	-	-	-	-	-	-	3	7
-	-	-	-	-	-	-	1	6
-	-	-	-	-	-	3	1	7
-	-	-	-	-	-	2	1	5
-	-	-	-	-	1	2	2	3
-	-	-	-	-	-	-	3	11
-	-	-	-	-	-	-	1	5
-	-	-	-	-	-	-	-	4
-	-	-	-	-	-	-	-	4
-	-	-	-	-	-	1	2	5

## 表 5-2 臺東縣消防安全

年 底 別 及 區 域 別	兒童課後 照顧服中 心	補習班	訓練班	K書中心	甲類第6 目以外之 安置及教 養機構	甲類第6 目以外之 身心障礙 者職業訓 練機構	圖書館、博物 館、美術館、 陳列館、史蹟 資料館、紀念 館及其他類似 場所
96年底	-	82	9	-	-	-	21
97年底	-	91	9	-	-	-	21
98年底	2	92	8	-	2	2	20
99年底	2	89	6	-	2	2	20
100年底	2	81	6	-	3	-	21
101年底	1	89	6	-	3	-	22
102年底	1	95	5	-	3	-	22
103年底	1	102	6	-	4	-	22
104年底	1	20	5	-	4	-	21
105年底	1	20	5	-	4	-	21
臺東市	1	19	5	-	2	-	4
成功鎮	-	-	-	-	-	-	2
關山鎮	-	-	-	-	-	-	1
卑南鄉	-	-	-	-	2	-	1
鹿野鄉	-	-	-	-	-	-	1
池上鄉	-	-	-	-	-	-	2
東河鄉	-	1	-	-	-	-	1
長濱鄉	-	-	-	-	-	-	1
太麻里鄉	-	-	-	-	-	-	1
大武鄉	-	-	-	-	-	-	1
綠島鄉	-	-	-	-	-	-	1
海端鄉	-	-	-	-	-	-	2
延平鄉	-	-	-	-	-	-	1
金峰鄉	-	-	-	-	-	-	-
達仁鄉	-	-	-	-	-	-	1
蘭嶼鄉	-	-	-	-	-	-	1

資料來源：依據本局災害預防科「1761-01-02-2」報表編製。

## 檢查列管對象 (續2)

寺廟、宗祠、教堂、靈骨塔及其他類似場所	辦公室	靶場	診所	社區復建中心	兒童及少年心理輔導或家庭諮詢機構	身心障礙者就業服務機構、甲類第6目以外之身心障礙福利服務機構	老人文康機構、甲類第6目以外之老人服務機構	集合住宅、寄宿舍
43	165	-	-	-	-	-	-	46
44	166	-	-	-	-	-	-	53
45	164	2	2	-	-	-	-	53
45	164	2	2	-	-	-	-	55
47	165	2	2	-	1	-	-	56
49	167	2	3	-	1	-	-	57
49	169	2	3	-	1	-	-	57
49	170	2	3	-	1	-	-	55
46	156	2	4	-	2	1	-	54
45	160	2	5	-	2	4	-	55
17	64	1	2	-	1	2	-	46
3	13	-	-	-	-	-	-	1
2	10	-	-	-	1	-	-	1
10	10	-	-	-	-	1	-	7
1	6	-	-	-	-	-	-	-
4	7	-	-	-	-	-	-	-
1	5	-	1	-	-	-	-	-
2	5	-	-	-	-	-	-	-
2	10	-	-	-	-	-	-	-
-	7	-	-	-	-	-	-	-
1	6	-	-	-	-	-	-	-
1	5	1	-	-	-	1	-	-
1	4	-	-	-	-	-	-	-
-	4	-	-	-	-	-	-	-
-	2	-	1	-	-	-	-	-
-	2	-	1	-	-	-	-	-

表 5-2 臺東縣消防安全

年底別 及 區域別	住宿型精 神復健機 構	體育 館、活動 中心	室內溜冰 場、游泳 池	電影攝影 場、電視 播送場	倉庫	傢俱展示 販售場	幼稚園、 托兒所	電信機 器室
96年底	-	15	-	4	-	-	-	49
97年底	-	15	-	4	-	-	-	49
98年底	-	14	-	4	6	6	76	48
99年底	-	14	-	4	6	4	70	47
100年底	-	15	-	4	6	5	62	47
101年底	-	15	-	4	7	6	62	47
102年底	-	15	1	4	8	5	45	46
103年底	-	15	1	4	9	5	44	47
104年底	-	18	1	3	8	5	38	45
105年底	-	19	1	3	8	5	37	45
臺東市	-	7	1	2	5	4	19	7
成功鎮	-	2	-	-	1	-	2	7
關山鎮	-	1	-	-	-	-	3	-
卑南鄉	-	3	-	-	1	-	1	3
鹿野鄉	-	1	-	-	-	-	1	3
池上鄉	-	1	-	-	-	1	2	2
東河鄉	-	1	-	-	-	-	1	5
長濱鄉	-	-	-	-	-	-	-	3
太麻里鄉	-	1	-	1	1	-	1	2
大武鄉	-	-	-	-	-	-	2	2
綠島鄉	-	1	-	-	-	-	-	1
海端鄉	-	-	-	-	-	-	1	3
延平鄉	-	1	-	-	-	-	-	2
金峰鄉	-	-	-	-	-	-	2	1
達仁鄉	-	-	-	-	-	-	1	1
蘭嶼鄉	-	-	-	-	-	-	1	3

資料來源：依據本局災害預防科「1761-01-02-2」報表編製。



# 檢查列管對象(續3完)

單位：家、所

汽車修護場、飛機修理場、飛機庫	室內停車場、建築物依法附設之室內停車空間	工作場所	地下建築物	公共危險物品及可燃性高壓氣體設置標準暨安全管理辦法規定之場所	加油站	加氣站	天然氣儲槽及可燃性高壓氣體儲槽	爆竹煙火製造、儲存及販賣場所	其他場所
45	3	54	-	-	50	-	-	-	110
46	3	62	-	-	50	-	-	-	105
42	3	110	-	92	-	-	-	-	-
42	3	111	-	92	-	-	-	-	-
41	3	111	-	92	-	-	-	-	-
41	3	111	-	101	-	-	-	-	-
40	3	112	-	88	-	-	-	-	58
37	3	111	-	142	-	-	-	-	-
37	3	96	-	143	-	-	-	-	-
35	3	96	-	147	-	-	-	1	-
25	1	44	-	62	-	-	-	-	-
-	-	8	-	18	-	-	-	-	-
1	-	5	-	13	-	-	-	-	-
2	1	8	-	7	-	-	-	1	-
2	-	5	-	4	-	-	-	-	-
2	-	6	-	11	-	-	-	-	-
-	-	5	-	6	-	-	-	-	-
-	1	2	-	5	-	-	-	-	-
3	-	5	-	7	-	-	-	-	-
-	-	2	-	6	-	-	-	-	-
-	-	1	-	6	-	-	-	-	-
-	-	1	-	1	-	-	-	-	-
-	-	1	-	-	-	-	-	-	-
-	-	1	-	-	-	-	-	-	-
-	-	1	-	-	-	-	-	-	-
-	-	1	-	1	-	-	-	-	-

表 5-3 臺東縣

年 底 別 及 區 域 別	計	五層以下	六層	七層	八層	九層	十層	十一層	十二層	十三層	十四層	十五層
96年底	1,317	1,228	18	40	8	7	5	-	6	2	1	1
97年底	1,345	1,232	20	52	14	9	8	-	5	2	1	1
98年底	1,472	1,360	20	51	14	9	8	-	5	2	1	1
99年底	1,451	1,328	21	55	15	9	8	1	8	2	1	2
100年底	1,440	1,320	22	55	15	9	8	-	6	2	1	1
101年底	1,428	1,310	21	55	15	9	8	-	5	2	1	1
102年底	1,480	1,362	19	55	16	8	8	1	6	2	1	1
103年底	1,471	1,359	19	49	15	6	9	-	8	2	1	1
104年底	1,298	1,188	19	47	14	7	9	-	8	2	1	1
105年底	1,309	1,195	22	47	16	8	9	-	6	2	1	1
臺東市	650	559	18	39	10	7	6	-	6	2	1	-
成功鎮	84	82	-	2	-	-	-	-	-	-	-	-
關山鎮	63	63	-	-	-	-	-	-	-	-	-	-
卑南鄉	101	84	2	5	5	1	3	-	-	-	-	1
鹿野鄉	49	48	1	-	-	-	-	-	-	-	-	-
池上鄉	57	55	-	1	1	-	-	-	-	-	-	-
東河鄉	41	41	-	-	-	-	-	-	-	-	-	-
長濱鄉	32	32	-	-	-	-	-	-	-	-	-	-
太麻里鄉	63	63	-	-	-	-	-	-	-	-	-	-
大武鄉	33	33	-	-	-	-	-	-	-	-	-	-
綠島鄉	45	44	1	-	-	-	-	-	-	-	-	-
海端鄉	29	29	-	-	-	-	-	-	-	-	-	-
延平鄉	17	17	-	-	-	-	-	-	-	-	-	-
金峰鄉	12	12	-	-	-	-	-	-	-	-	-	-
達仁鄉	11	11	-	-	-	-	-	-	-	-	-	-
蘭嶼鄉	22	22	-	-	-	-	-	-	-	-	-	-

資料來源：依據本局災害預防科「1761-01-01-2」報表編製。



表 5-4 臺東縣防火

年底別 及 區域別	期底防火管理人遴用情形				期底消防防護計畫制定情形				期底共同消防防護計畫制定情形			
	應遴用 家數 (家)	已遴用			應制定 家數 (家)	已制定			應制定 件數 (家)	已制定		
		家數 (家)	比例 (%)	與上年同期 比較增 減 (百分點)		家數 (家)	比例 (%)	與上年同期 比較增 減 (百分點)		件數 (家)	比例 (%)	與上年同期 比較增 減 (百分點)
98年底	558	553	99.10	-	558	544	97.49	-1.56	3	3	100.00	-
99年底	542	542	100.00	0.90	542	542	100.00	2.51	3	3	100.00	-
100年底	557	548	98.38	-1.62	557	548	98.38	-1.62	3	3	100.00	-
101年底	562	550	97.86	-0.52	562	548	97.51	-0.88	3	3	100.00	-
102年底	573	553	96.51	-1.36	573	547	95.46	-2.05	2	2	100.00	-
103年底	598	542	90.64	-5.87	598	536	89.63	-5.83	3	3	100.00	-
104年底	609	584	95.89	5.26	609	576	94.58	4.95	3	3	100.00	-
105年底	615	589	95.77	-0.12	615	578	93.98	-0.60	3	3	100.00	-
臺東市	331	317	95.77	-0.29	331	311	93.96	-1.50	2	2	100.00	-
成功鎮	29	27	93.10	-6.90	29	26	89.66	-6.77	-	-	-	-
關山鎮	29	28	96.55	-3.45	29	27	93.10	-3.19	-	-	-	-
卑南鄉	48	47	97.92	-0.12	48	47	97.92	1.84	1	1	100.00	-
鹿野鄉	13	12	92.31	0.64	13	12	92.31	0.64	-	-	-	-
池上鄉	28	28	100.00	10.71	28	28	100.00	14.29	-	-	-	-
東河鄉	15	14	93.33	0.48	15	14	93.33	0.48	-	-	-	-
長濱鄉	12	12	100.00	-	12	12	100.00	-	-	-	-	-
太麻里鄉	20	20	100.00	-	20	18	90.00	1.11	-	-	-	-
大武鄉	19	19	100.00	5.00	19	19	100.00	5.00	-	-	-	-
綠島鄉	26	26	100.00	-	26	26	100.00	-	-	-	-	-
海端鄉	7	7	100.00	-	7	7	100.00	-	-	-	-	-
延平鄉	15	11	73.33	-	15	10	66.67	-6.67	-	-	-	-
金峰鄉	6	5	83.33	-16.67	6	5	83.33	-16.67	-	-	-	-
達仁鄉	5	4	80.00	5.00	5	4	80.00	5.00	-	-	-	-
蘭嶼鄉	12	12	100.00	-	12	12	100.00	-	-	-	-	-

資料來源：依據本局災害預防科「1761-04-01-2」報表編製。

# 管理執行情形

單位：家、%、件次、元

本期自衛消防編組訓練情形		本月違反防火管理案件			本期罰鍰收繳情形			本期強制執行件次	本期累計違反防火管理件次			
件數	人數	限期改善件數	處罰鍰		件數	金額(元)(2)	收繳率【(2)/(1)*100】(%)		限期改善件次	與上年同期比較增減件次	處以罰鍰件次	與上年同期比較增減件次
			件次	金額(元)(1)								
1,066	33,691	86	-	-	-	-	-	-	86	-60	-	-
1,096	31,997	64	3	50,000	-	-	-	-	64	-22	3	3
1,021	29,297	187	4	62,000	-	-	-	-	187	123	4	1
1,024	31,674	144	2	20,000	2	20,000	100.00	-	144	-43	2	-2
1,027	30,581	241	7	70,000	4	40,000	57.14	-	241	97	7	5
1047	35,516	229	2	10,000	3	30,000	300.00	-	229	-12	2	-5
1,000	26,895	198	2	20,000	1	10,000	50.00	-	198	31	2	-
1,109	35,290	228	3	40,000	-	-	-	2	228	30	3	1
580	23,372	139	3	30,000	-	-	-	2	139	23	3	1
50	1,744	12	-	-	-	-	-	-	12	9	-	-
58	1,152	8	-	-	-	-	-	-	8	6	-	-
89	2,502	10	-	10,000	-	-	-	-	10	2	-	-
31	442	2	-	-	-	-	-	-	2	2	-	-
75	1,281	16	-	-	-	-	-	-	16	4	-	-
28	948	14	-	-	-	-	-	-	14	13	-	-
23	254	2	-	-	-	-	-	-	2	1	-	-
18	310	11	-	-	-	-	-	-	11	3	-	-
27	441	2	-	-	-	-	-	-	2	-	-	-
45	760	-	-	-	-	-	-	-	-	1	-	-
22	448	1	-	-	-	-	-	-	1	1	-	-
19	321	9	-	-	-	-	-	-	9	3	-	-
9	258	1	-	-	-	-	-	-	1	1	-	-
10	254	1	-	-	-	-	-	-	1	3	-	-
25	803	-	-	-	-	-	-	-	-	8	-	-

表 5-5 臺東縣消防安全

年底別 及 區域別	甲 類 場 所						甲 類 以 外			
	期底應 申報家 數	上年同 期申報 家數	上年同 期申報 率(%)	本期申 報家數	本期 申報率 (%)	合格申 報家數	期底應 申報家 數	上年同 期申報 家數	上年同 期申報 率(%)	本期申 報家數
98年底	386	367	91.75	355	91.97	-	777	750	96.77	751
99年底	383	355	91.97	369	96.34	-	766	751	96.65	746
100年底	393	369	96.34	374	95.17	-	759	746	97.39	743
101年底	392	374	95.17	377	96.17	-	766	743	97.89	744
102年底	390	377	96.17	374	95.90	-	758	744	97.13	750
103年底	387	390	100.00	371	95.87	-	752	758	100.00	727
104年底	363	371	95.87	351	96.69	-	709	727	96.68	693
105年底	379	351	96.69	344	90.77	131	740	693	97.74	707
臺東市	233	215	95.98	212	90.99	93	336	305	96.83	309
成功鎮	14	14	100.00	14	100.00	4	49	47	97.92	49
關山鎮	16	13	100.00	16	100.00	5	33	30	96.77	32
卑南鄉	35	34	97.14	27	77.14	10	53	49	94.23	49
鹿野鄉	10	9	100.00	9	90.00	4	31	31	100.00	31
池上鄉	11	11	100.00	11	100.00	3	34	32	100.00	33
東河鄉	3	2	100.00	2	66.67	-	30	28	100.00	30
長濱鄉	6	5	100.00	5	83.33	2	21	20	95.24	21
太麻里鄉	21	18	100.00	18	85.71	6	37	37	100.00	37
大武鄉	4	4	100.00	4	100.00	2	22	22	100.00	22
綠島鄉	20	21	100.00	20	100.00	1	19	19	100.00	19
海端鄉	1	1	100.00	1	100.00	-	25	25	100.00	25
延平鄉	1	1	100.00	1	100.00	-	14	13	100.00	14
金峰鄉	-	-	-	-	-	-	10	9	100.00	10
達仁鄉	-	-	-	-	-	-	10	10	100.00	10
蘭嶼鄉	4	3	60.00	4	100.00	1	16	16	100.00	16

資料來源：依據本局災害預防科「1761-02-02-2」報表編製。

# 設備檢修申報

單位：家、%、件次、元

場 所		複 查 情 形			違 規 處 理 情 形				罰 鍰 收 繳		強 制 執 行 件 次
本期申報率 (%)	合格申報家數	本期申報總家數	本期複查總家數	本期複查率 (%)	未檢修申報限改件次	處 罰 鍰			件次	金額 (元)	
						未檢修申報件次	消防專技人員不實檢修件次	總金額 (元)			
96.65	-	1,106	673	60.85	30	-	1	20,000	2	50,000	-
97.39	-	1,115	577	51.75	34	1	1	30,000	2	30,000	-
97.89	-	1,117	507	45.39	23	-	1	10,000	-	-	-
97.13	-	1,121	533	47.55	36	-	1	20,000	1	20,000	-
98.94	-	1,124	620	55.16	23	-	-	-	-	-	-
96.68	-	1,098	473	43.08	22	-	3	70,000	2	25,000	-
97.74	-	1,044	510	48.85	28	-	-	-	-	-	4
95.54	220	1,051	729	69.36	123	2	9	540,000	11	105,000	-
91.96	93	521	414	79.46	85	1	3	210,000	4	47,500	-
100.00	20	63	27	42.86	-	-	-	-	-	-	-
96.97	11	48	34	70.83	3	-	-	-	-	-	-
92.45	19	76	67	88.16	20	-	1	60,000	1	5,000	-
100.00	14	40	23	57.50	4	-	2	120,000	2	7,500	-
97.06	9	44	18	40.91	1	-	-	-	-	-	-
100.00	9	32	12	37.50	2	-	-	-	-	-	-
100.00	7	26	14	53.85	1	-	1	60,000	1	7,500	-
100.00	12	55	30	54.55	4	-	-	-	-	-	-
100.00	8	26	12	46.15	-	-	-	-	-	-	-
100.00	1	39	35	89.74	2	-	-	-	-	-	-
100.00	7	26	11	42.31	-	-	1	60,000	1	7,500	-
100.00	4	15	4	26.67	-	-	-	-	-	-	-
100.00	3	10	3	30.00	-	-	1	20,000	1	20,000	-
100.00	2	10	4	40.00	-	-	-	-	-	-	-
100.00	1	20	21	105.00	1	1	-	-	-	-	-

填表說明:105年起新增「甲類場所-合格申報家數」、「甲類場所以外-合格申報家數」。

表 5-6 臺東縣液化石油氣

年 底 別 及 區 域 別	期 底 列 管 家 數						檢 查 件 次				
	合 計	分銷商	分裝場	容 器 檢 驗 場	容 器 儲 存 場 所	串 接 使 用 場 所	合 計	分銷商	分裝場	容 器 檢 驗 場	容 器 儲 存 場 所
98年底	230	71	3	2	12	142	115	83	7	3	15
99年底	229	71	3	2	12	141	1,518	1,025	85	38	187
100年底	205	69	3	2	14	117	1,365	834	36	24	157
101年底	201	68	3	2	15	113	1,369	968	56	31	184
102年底	199	65	3	2	14	115	1,484	1,035	71	26	187
103年底	196	60	3	2	14	117	1,196	783	66	24	177
104年底	203	60	3	2	14	124	1,084	717	39	24	168
105年底	207	60	3	2	15	127	1,142	735	36	24	169
臺東市	97	24	2	1	4	66	440	279	24	12	48
成功鎮	18	4	-	-	3	11	96	48	-	-	36
關山鎮	14	3	-	-	1	10	64	43	-	-	1
卑南鄉	20	9	-	-	1	10	135	108	-	-	12
鹿野鄉	9	2	-	-	-	7	39	30	-	-	-
池上鄉	14	3	1	1	2	7	100	45	12	12	24
東河鄉	6	5	-	-	-	1	61	60	-	-	-
長濱鄉	7	2	-	-	1	4	43	24	-	-	12
太麻里鄉	8	3	-	-	1	4	66	38	-	-	12
大武鄉	7	3	-	-	1	3	54	36	-	-	12
綠島鄉	6	1	-	-	1	4	32	12	-	-	12
海端鄉	-	-	-	-	-	-	-	-	-	-	-
延平鄉	-	-	-	-	-	-	-	-	-	-	-
金峰鄉	1	1	-	-	-	-	12	12	-	-	-
達仁鄉	-	-	-	-	-	-	-	-	-	-	-
蘭嶼鄉	-	-	-	-	-	-	-	-	-	-	-

資料來源：依據本局災害預防科「1761-03-01-2」報表編製。



# 消防安全檢查及違規取締

單位：家數、件次

檢 查 情 形													
合 格 件 次							不 合 格 件 次						
串接使用場所	合 計	分銷商	分裝場	容器 檢驗場	容器儲 存場所	串接使 用場所	合 計	分銷商	分裝場	容器 檢驗場	容器儲 存場所	串接使 用場所	
7	113	83	7	1	15	7	2	-	-	2	-	-	
183	1,507	1,020	84	34	186	183	11	5	1	4	1	-	
314	1,353	829	36	18	156	314	12	5	-	6	1	-	
130	1,355	955	56	30	184	130	14	13	-	1	-	-	
165	1,471	1,027	70	23	186	165	13	8	1	3	1	-	
146	1,187	776	64	24	177	146	9	7	2	-	-	-	
136	1,080	715	38	24	167	136	4	2	1	-	1	-	
178	1,141	734	36	24	169	178	1	1	-	-	-	-	
77	439	278	24	12	48	77	1	1	-	-	-	-	
12	96	48	-	-	36	12	-	-	-	-	-	-	
20	64	43	-	-	1	20	-	-	-	-	-	-	
15	135	108	-	-	12	15	-	-	-	-	-	-	
9	39	30	-	-	-	9	-	-	-	-	-	-	
7	100	45	12	12	24	7	-	-	-	-	-	-	
1	61	60	-	-	-	1	-	-	-	-	-	-	
7	43	24	-	-	12	7	-	-	-	-	-	-	
16	66	38	-	-	12	16	-	-	-	-	-	-	
6	54	36	-	-	12	6	-	-	-	-	-	-	
8	32	12	-	-	12	8	-	-	-	-	-	-	
-	-	-	-	-	-	-	-	-	-	-	-	-	
-	-	-	-	-	-	-	-	-	-	-	-	-	
-	12	12	-	-	-	-	-	-	-	-	-	-	
-	-	-	-	-	-	-	-	-	-	-	-	-	
-	-	-	-	-	-	-	-	-	-	-	-	-	

## 表 5-6 臺東縣液化石油氣

年 底 別 及 區 域 別	違 規 取 締 件 次									
	合 計	分 銷 商					分 裝 場		檢 驗 場	
		違 規 儲 存 液 化 石 油 氣	違 規 使 用 逾 期 容 器	違 規 使 用 偽 造 合 格 標 示	非 法 分 裝 液 化 石 油 氣	其 他 分 銷 商 位 置 構 造 設 備 或 安 全 管 理 不 合 格	違 規 灌 裝 逾 期 容 器	其 他 分 裝 場 位 置 構 造 設 備 或 安 全 管 理 不 合 格	容 器 檢 驗 不 實	其 他 檢 驗 場 位 置 構 造 設 備 或 安 全 管 理 不 合 格
98年底	-	-	-	-	-	-	-	-	-	-
99年底	-	-	-	-	-	-	-	-	-	-
100年底	-	-	-	-	-	-	-	-	-	-
101年底	-	-	-	-	-	-	-	-	-	-
102年底	-	-	-	-	-	-	-	-	-	-
103年底	-	-	-	-	-	-	-	-	-	-
104年底	-	-	-	-	-	-	-	-	-	-
105年底	-	-	-	-	-	-	-	-	-	-
臺東市	-	-	-	-	-	-	-	-	-	-
成功鎮	-	-	-	-	-	-	-	-	-	-
關山鎮	-	-	-	-	-	-	-	-	-	-
卑南鄉	-	-	-	-	-	-	-	-	-	-
鹿野鄉	-	-	-	-	-	-	-	-	-	-
池上鄉	-	-	-	-	-	-	-	-	-	-
東河鄉	-	-	-	-	-	-	-	-	-	-
長濱鄉	-	-	-	-	-	-	-	-	-	-
太麻里鄉	-	-	-	-	-	-	-	-	-	-
大武鄉	-	-	-	-	-	-	-	-	-	-
綠島鄉	-	-	-	-	-	-	-	-	-	-
海端鄉	-	-	-	-	-	-	-	-	-	-
延平鄉	-	-	-	-	-	-	-	-	-	-
金峰鄉	-	-	-	-	-	-	-	-	-	-
達仁鄉	-	-	-	-	-	-	-	-	-	-
蘭嶼鄉	-	-	-	-	-	-	-	-	-	-

資料來源：依據本局災害預防科「1761-03-01-2」報表編製。

# 消防安全檢查及違規取締(續完)

單位：家數、件次

				裁處件次				已收 繳罰 件次	強制 執行 件次
儲存場所	串接使用場所	消防安 全設備 檢查不 合格	其他違 規取締	合計	罰鍰	限期 改善	停業或 停止使 用		
儲存場所 位置構造 設備或安 全管理不 合格	串接使用場所 構造設備或安 全管理不 合格								
-	-	-	-	2	1	1	-	-	-
-	-	-	-	10	9	1	-	-	-
-	-	-	-	5	5	-	-	-	-
-	-	-	-	7	7	-	-	-	-
-	-	-	-	13	13	-	-	-	-
-	-	-	-	9	8	1	-	-	-
-	-	-	-	7	4	3	-	-	-
-	-	-	-	1	1	-	-	-	-
-	-	-	-	1	1	-	-	-	-
-	-	-	-	-	-	-	-	-	-
-	-	-	-	-	-	-	-	-	-
-	-	-	-	-	-	-	-	-	-
-	-	-	-	-	-	-	-	-	-
-	-	-	-	-	-	-	-	-	-
-	-	-	-	-	-	-	-	-	-
-	-	-	-	-	-	-	-	-	-
-	-	-	-	-	-	-	-	-	-
-	-	-	-	-	-	-	-	-	-
-	-	-	-	-	-	-	-	-	-
-	-	-	-	-	-	-	-	-	-
-	-	-	-	-	-	-	-	-	-
-	-	-	-	-	-	-	-	-	-
-	-	-	-	-	-	-	-	-	-
-	-	-	-	-	-	-	-	-	-
-	-	-	-	-	-	-	-	-	-
-	-	-	-	-	-	-	-	-	-
-	-	-	-	-	-	-	-	-	-
-	-	-	-	-	-	-	-	-	-
-	-	-	-	-	-	-	-	-	-
-	-	-	-	-	-	-	-	-	-

填表說明：本表105年配合消防署第13次增刪修訂(105.1.30消署主字第1051101801號)整編改表。

## 表 5-7 臺東縣防焰規制執行情形

年 底 別 及 區 域 別	期 底 列 管 家 數 ( 家 )	檢 查 件 次			不 合 格 件 次			合 格	
		合 計	與 上 年 同 期 比 較		合 計	與 上 年 同 期 比 較		合 計	合 格 率 (%)
			上 年 同 期 合 計	增 減 率 (%)		上 年 同 期 合 計	增 減 率 (%)		
96年底	521	1,128	1,411	-20.06	10	17	-41.18	1,118	99.11
97年底	523	1,021	1,128	-9.49	21	10	110.00	1,000	97.94
98年底	546	691	1,021	-32.32	49	21	133.33	642	92.91
99年底	534	764	691	10.56	8	49	-83.67	756	98.95
100年底	530	636	764	-16.75	16	8	100.00	620	97.48
101年底	520	662	636	4.09	13	16	-18.75	649	98.04
102年底	517	858	662	29.61	18	13	38.46	840	97.90
103年底	522	695	858	-19.00	33	18	83.33	662	95.25
104年底	481	745	695	7.19	44	33	33.33	701	94.09
105年底	484	834	745	11.95	14	44	-68.18	820	98.32
臺東市	291	500	445	12.36	5	28	-82.14	495	99.00
成功鎮	19	25	29	-13.79	1	1	-	24	96.00
關山鎮	21	36	31	16.13	-	1	-100.00	36	100.00
卑南鄉	43	81	82	-1.22	1	6	-83.33	80	98.77
鹿野鄉	7	8	11	-27.27	-	-	-	8	100.00
池上鄉	21	38	33	15.15	2	1	100.00	36	94.74
東河鄉	6	9	6	50.00	1	-	-	8	88.89
長濱鄉	7	11	11	-	1	-	-	10	90.91
太麻里鄉	13	25	17	47.06	-	2	-100.00	25	100.00
大武鄉	15	24	23	4.35	1	2	-50.00	23	95.83
綠島鄉	23	45	39	15.38	1	2	-50.00	44	97.78
海端鄉	2	4	2	100.00	1	-	-	3	75.00
延平鄉	4	4	4	-	-	-	-	4	100.00
金峰鄉	3	4	3	33.33	-	-	-	4	100.00
達仁鄉	2	1	1	-	-	-	-	1	100.00
蘭嶼鄉	7	19	8	137.50	-	1	-100.00	19	100.00

資料來源：依據本局災害預防科「1761-02-04-2」報表編製。

# - 設置防焰物品場所

單位：家、%、件次、元

件次		複查 件次	違規處理情形				罰鍰收繳情形		強制執 行件次
與上年同期比較			限期改 善件次	停業或 停止使 用件次	處罰鍰		件次	金額(元)	
上年同 期合計	增減率 (%)				件次	金額(元)			
1,394	-19.80	7	10	-	-	-	-	-	
1,118	-10.55	14	21	-	-	-	-	-	
1,000	-35.80	43	49	-	-	-	-	-	
642	17.76	10	8	-	-	-	-	-	
756	-17.99	13	16	-	-	-	-	-	
620	4.68	11	13	-	-	-	-	-	
649	29.43	12	18	-	-	-	-	-	
840	-21.19	29	33	-	-	-	-	-	
662	5.89	36	44	-	-	-	-	-	
701	16.98	28	14	-	-	-	-	-	
417	18.71	11	5	-	-	-	-	-	
28	-14.29	1	1	-	-	-	-	-	
30	20.00	1	-	-	-	-	-	-	
76	5.26	2	1	-	-	-	-	-	
11	-27.27	-	-	-	-	-	-	-	
32	12.50	2	2	-	-	-	-	-	
6	33.33	2	1	-	-	-	-	-	
11	-9.09	2	1	-	-	-	-	-	
15	66.67	2	-	-	-	-	-	-	
21	9.52	2	1	-	-	-	-	-	
37	18.92	2	1	-	-	-	-	-	
2	50.00	1	1	-	-	-	-	-	
4	-	-	-	-	-	-	-	-	
3	33.33	-	-	-	-	-	-	-	
1	-	-	-	-	-	-	-	-	
7	171.43	-	-	-	-	-	-	-	

表 5-8 臺東縣防焰規制執行情形

年底別 及 區域別	期 底 列管家數 (家)	檢 查 件 次			不 合 格 件 次			合 格	
		合計	與上年同期比較		合計	與上年同期比較		合計	合格率 %
			上年同期 合 計	增減率 %		上年同期 合 計	增減率 %		
96年底	12	63	60	5.00	-	-	-	63	100.00
97年底	12	60	63	-4.76	-	-	-	60	100.00
98年底	10	60	60	-	-	-	-	60	100.00
99年底	10	60	60	-	-	-	-	60	100.00
100年底	10	60	60	-	-	-	-	60	100.00
101年底	10	60	60	-	-	-	-	60	100.00
102年底	10	60	60	-	-	-	-	60	100.00
103年底	8	60	60	-	-	-	-	60	100.00
104年底	8	60	60	-	8	-	-	52	86.67
105年底	8	60	60	-	10	8	25.00	50	83.33
臺東市	6	48	48	-	4	4	-	44	91.67
成功鎮	-	-	-	-	-	-	-	-	-
關山鎮	1	6	6	-	6	4	50.00	-	-
卑南鄉	-	-	-	-	-	-	-	-	-
鹿野鄉	-	-	-	-	-	-	-	-	-
池上鄉	1	6	6	-	-	-	-	6	100.00
東河鄉	-	-	-	-	-	-	-	-	-
長濱鄉	-	-	-	-	-	-	-	-	-
太麻里鄉	-	-	-	-	-	-	-	-	-
大武鄉	-	-	-	-	-	-	-	-	-
綠島鄉	-	-	-	-	-	-	-	-	-
海端鄉	-	-	-	-	-	-	-	-	-
延平鄉	-	-	-	-	-	-	-	-	-
金峰鄉	-	-	-	-	-	-	-	-	-
達仁鄉	-	-	-	-	-	-	-	-	-
蘭嶼鄉	-	-	-	-	-	-	-	-	-

資料來源：根據本局災害預防科「1761-02-03-2」報表編製。

## - 防焰性能認證合格廠商

單位：家、%、件次、元

件 次		複 查 件 次	違 規 處 理 情 形			罰 鍰 收 繳 情 形		強 制 執 行 件 次
與 上 年 同 期 比 較			停 止 核 發 防 焰 標 示 件 次	處 罰 鍰		件 次	金 額 ( 元 )	
上 年 同 期 合 計	增 減 率 %			件 次	金 額 ( 元 )			
60	5.00	-	-	-	-	-	-	-
63	-4.76	-	-	-	-	-	-	-
60	-	-	-	-	-	-	-	-
60	-	-	-	-	-	-	-	-
60	-	-	-	-	-	-	-	-
60	-	-	-	-	-	-	-	-
60	-	-	-	-	-	-	-	-
60	-	-	-	-	-	-	-	-
60	-13.33	6	6	-	-	-	-	-
52	-3.85	11	9	-	-	-	-	-
44	-	5	4	-	-	-	-	-
-	-	-	-	-	-	-	-	-
2	-100.00	6	5	-	-	-	-	-
-	-	-	-	-	-	-	-	-
-	-	-	-	-	-	-	-	-
6	-	-	-	-	-	-	-	-
-	-	-	-	-	-	-	-	-
-	-	-	-	-	-	-	-	-
-	-	-	-	-	-	-	-	-
-	-	-	-	-	-	-	-	-
-	-	-	-	-	-	-	-	-
-	-	-	-	-	-	-	-	-
-	-	-	-	-	-	-	-	-
-	-	-	-	-	-	-	-	-
-	-	-	-	-	-	-	-	-
-	-	-	-	-	-	-	-	-
-	-	-	-	-	-	-	-	-
-	-	-	-	-	-	-	-	-

表 5-9 臺東縣爆竹

年 底 別 及 區 域 別	期 底 場 所 家 數							本 期 場								
	列 管 場 所			未 達 管 制 量	進 口 貿 易 商 營 業 場 所	宗 教 廟 會 活 動 地 點	可 疑 處 所	合 計	檢 查 件 次						合 計	
	製 造 場 所	達 管 制 量							製 造 場 所	未 達 管 制 量	進 口 貿 易 商 營 業 場 所	宗 教 廟 會 活 動 地 點	可 疑 處 所	製 造 場 所		達 管 制 量
		儲 存 場 所	販 賣 場 所	販 賣 場 所	儲 存 場 所	販 賣 場 所										
98年底	-	-	-	89	-	15	127	1,427	-	-	-	925	-	43	459	-
99年底	-	-	-	93	-	-	127	1,057	-	-	-	640	-	84	333	-
100年底	-	-	-	96	-	42	74	1,577	-	-	-	927	-	252	398	-
101年底	-	-	-	94	-	53	57	898	-	-	-	519	-	222	157	-
102年底	-	-	-	95	-	62	63	1,191	-	-	3	595	-	345	248	-
103年底	-	-	-	93	-	71	69	1,299	-	-	-	565	-	366	368	-
104年底	-	-	-	97	-	76	75	1,264	-	-	-	507	-	359	398	-
105年底	-	-	-	97	-	81	71	1,650	2	-	-	702	-	506	440	1,650
臺東市	-	-	-	41	-	31	9	523	-	-	-	265	-	205	53	523
成功鎮	-	-	-	9	-	8	4	161	-	-	-	72	-	65	24	161
關山鎮	-	-	-	6	-	2	11	122	-	-	-	42	-	14	66	122
卑南鄉	-	-	-	5	-	9	3	99	-	-	-	30	-	57	12	99
鹿野鄉	-	-	-	4	-	4	7	79	-	-	-	20	-	24	35	79
池上鄉	-	-	-	3	-	5	8	99	-	-	-	21	-	30	48	99
東河鄉	-	-	-	2	-	2	-	63	-	-	-	23	-	21	19	63
長濱鄉	-	-	-	10	-	3	7	139	-	-	-	76	-	21	42	139
太麻里鄉	-	-	-	5	-	8	5	57	-	-	-	25	-	12	20	57
大武鄉	-	-	-	3	-	3	5	74	-	-	-	24	-	15	35	74
綠島鄉	-	-	-	-	-	-	-	-	-	-	-	-	-	-	-	-
海端鄉	-	-	-	1	-	1	3	24	-	-	-	7	-	5	12	24
延平鄉	-	-	-	2	-	1	2	60	-	-	-	20	-	7	33	60
金峰鄉	-	-	-	2	-	2	3	82	-	-	-	41	-	20	21	82
達仁鄉	-	-	-	4	-	2	4	66	-	-	-	36	-	10	20	66
蘭嶼鄉	-	-	-	-	-	-	-	-	-	-	-	-	-	-	-	-

資料來源：根據本局災害預防科「1761-02-03-2」報表編製。



# 煙火安全檢查

單位：家數、次

所 檢 查 情 形												
合 格 件 次							不 合 格 件 次					
列 管 場 所		未 達 管 制 量	進 口 易 營 場 所	宗 教 會 活 動 地 點	可 疑 處 所	合 計	列 管 場 所		未 達 管 制 量	進 口 易 營 場 所	宗 教 會 活 動 地 點	可 疑 處 所
製 造 場 所	達 管 制 量						販 賣 場 所	製 造 場 所	達 管 制 量			
	儲 存 場 所	販 賣 場 所	儲 存 場 所	販 賣 場 所								
-	-	-	-	-	-	-	-	-	-	-	-	-
-	-	-	-	-	-	-	-	-	-	-	-	-
-	-	-	-	-	-	-	-	-	-	-	-	-
-	-	-	-	-	-	-	-	-	-	-	-	-
-	-	-	-	-	-	-	-	-	-	-	-	-
-	-	-	-	-	-	-	-	-	-	-	-	-
-	-	-	-	-	-	-	-	-	-	-	-	-
2	-	-	702	-	506	440	-	-	-	-	-	-
-	-	-	265	-	205	53	-	-	-	-	-	-
-	-	-	72	-	65	24	-	-	-	-	-	-
-	-	-	42	-	14	66	-	-	-	-	-	-
-	-	-	30	-	57	12	-	-	-	-	-	-
-	-	-	20	-	24	35	-	-	-	-	-	-
-	-	-	21	-	30	48	-	-	-	-	-	-
-	-	-	23	-	21	19	-	-	-	-	-	-
-	-	-	76	-	21	42	-	-	-	-	-	-
-	-	-	25	-	12	20	-	-	-	-	-	-
-	-	-	24	-	15	35	-	-	-	-	-	-
-	-	-	-	-	-	-	-	-	-	-	-	-
-	-	-	7	-	5	12	-	-	-	-	-	-
-	-	-	20	-	7	33	-	-	-	-	-	-
-	-	-	41	-	20	21	-	-	-	-	-	-
-	-	-	36	-	10	20	-	-	-	-	-	-
-	-	-	-	-	-	-	-	-	-	-	-	-

表 5-10 臺東縣爆竹

年 底 別 及 區 域 別	取 締 件 次											
	合 計 (1)	未 經 可 許 製 造 爆 竹 煙 火	製 造 場 所 位 置 構 造 設 備 或 安 全 管 理 不 合 格	儲 存 場 所 位 置 構 造 設 備 或 安 全 管 理 不 合 格	販 賣 場 所 位 置 構 造 設 備 或 安 全 管 理 不 合 格	製 造 、 或 儲 存 場 所 未 投 保 公 共 意 外 任 險	販 賣 無 認 標 示 爆 竹 煙 火	消 防 安 全 設 備 不 合 格	施 放 爆			
									兒 童 施 放 一 般 爆 竹 煙 火 時 未 陪 同	施 放 專 業 爆 竹 煙 火 未 申 請	專 業 爆 竹 運 出 儲 存 地 點 未 報 備	
98年底	-	-	-	-	-	-	-	-	-	-	-	-
99年底	-	-	-	-	-	-	-	-	-	-	-	-
100年底	1	-	-	1	-	-	-	-	-	-	-	-
101年底	1	-	-	-	-	-	-	-	-	-	-	-
102年底	-	-	-	-	-	-	-	-	-	-	-	-
103年底	4	-	-	-	-	-	-	-	-	-	-	-
104年底	4	-	-	1	-	1	-	-	-	-	-	-
105年底	-	-	-	-	-	-	-	-	-	-	-	-
臺東市	-	-	-	-	-	-	-	-	-	-	-	-
成功鎮	-	-	-	-	-	-	-	-	-	-	-	-
關山鎮	-	-	-	-	-	-	-	-	-	-	-	-
卑南鄉	-	-	-	-	-	-	-	-	-	-	-	-
鹿野鄉	-	-	-	-	-	-	-	-	-	-	-	-
池上鄉	-	-	-	-	-	-	-	-	-	-	-	-
東河鄉	-	-	-	-	-	-	-	-	-	-	-	-
長濱鄉	-	-	-	-	-	-	-	-	-	-	-	-
太麻里鄉	-	-	-	-	-	-	-	-	-	-	-	-
大武鄉	-	-	-	-	-	-	-	-	-	-	-	-
綠島鄉	-	-	-	-	-	-	-	-	-	-	-	-
海端鄉	-	-	-	-	-	-	-	-	-	-	-	-
延平鄉	-	-	-	-	-	-	-	-	-	-	-	-
金峰鄉	-	-	-	-	-	-	-	-	-	-	-	-
達仁鄉	-	-	-	-	-	-	-	-	-	-	-	-
蘭嶼鄉	-	-	-	-	-	-	-	-	-	-	-	-

資料來源：根據本局災害預防科「1761-03-03-2」報表編製。

# 煙火違法取締

單位：件次

竹 煙 火				裁 處 件 次							已收繳 罰鍰件 次	強制執 行件次
施放專 業爆竹 煙火未 投保公 共意外 責任險	違反施 放作業 及人員 資格管 理辦法	違反施 放爆竹 煙火自 治法規	其他違 規取締	合計	移送 司法 機關 偵辦	處罰 鍰	限期 改善	沒入 裁處	停業 或 停工 裁處			
-	-	-	-	-	-	-	-	-	-	-	-	-
-	-	-	-	-	-	-	-	-	-	-	-	-
-	-	-	-	1	-	-	-	1	-	-	-	-
-	-	-	1	-	-	-	-	-	-	-	-	-
-	-	-	-	1	7	1	3	-	3	-	3	-
-	-	-	2	3	-	2	-	1	-	-	-	1
-	-	-	-	-	-	-	-	-	-	-	-	-
-	-	-	-	-	-	-	-	-	-	-	-	-
-	-	-	-	-	-	-	-	-	-	-	-	-
-	-	-	-	-	-	-	-	-	-	-	-	-
-	-	-	-	-	-	-	-	-	-	-	-	-
-	-	-	-	-	-	-	-	-	-	-	-	-
-	-	-	-	-	-	-	-	-	-	-	-	-
-	-	-	-	-	-	-	-	-	-	-	-	-
-	-	-	-	-	-	-	-	-	-	-	-	-
-	-	-	-	-	-	-	-	-	-	-	-	-
-	-	-	-	-	-	-	-	-	-	-	-	-
-	-	-	-	-	-	-	-	-	-	-	-	-
-	-	-	-	-	-	-	-	-	-	-	-	-
-	-	-	-	-	-	-	-	-	-	-	-	-
-	-	-	-	-	-	-	-	-	-	-	-	-
-	-	-	-	-	-	-	-	-	-	-	-	-
-	-	-	-	-	-	-	-	-	-	-	-	-
-	-	-	-	-	-	-	-	-	-	-	-	-
-	-	-	-	-	-	-	-	-	-	-	-	-
-	-	-	-	-	-	-	-	-	-	-	-	-
-	-	-	-	-	-	-	-	-	-	-	-	-

填表說明：本表105年配合消防署第13次增刪修訂(105.1.30消署主字第1051101801號)整編改表。

表 6-1 臺東縣消防

年 底 別 區 域 別	月底救護車輛數			救 護 出 勤 次 數			非 創						
	合 計	一 般 救 護 車	加 護 救 護 車	合 計 (1+2)	送 醫 次 數 (1)	未 運 送 次 數 (2)	合 計 (3+4) =(1)	非 創					
								計 (3)	急 病	疑 似 毒 藥 物 中 毒	疑 似 一 氧 化 碳 中 毒	癲 癇 / 抽 搐	路 倒
96年底	18	17	1	9,869	8,343	1,526	6,701	3,104	1,830	52	4	202	87
97年底	21	20	1	11,437	9,914	1,523	6,807	3,315	2,029	57	6	219	159
98年底	22	21	1	10,682	9,131	1,551	9,544	4,109	2,334	116	5	270	145
99年底	24	24	-	10,366	8,459	1,907	8,459	4,356	2,054	56	5	216	151
100年底	25	23	2	13,924	11,567	2,357	11,869	6,868	4,553	78	5	303	302
101年底	32	28	4	14,022	11,393	2,629	11,697	6,852	4,940	70	6	333	299
102年底	30	25	5	13,906	11,306	2,600	11,655	6,519	4,658	53	4	294	211
103年底	30	24	6	14,648	11,698	2,950	12,084	6,749	4,647	69	3	328	143
104年底	35	26	9	14,231	11,324	2,907	11,665	6,447	4,348	83	8	332	151
105年底	32	22	10	14,413	11,397	3,016	11,800	6,496	4,747	72	5	291	125
臺東市	9	4	5	7,181	5,357	1,824	5,567	2,698	1,928	37	5	146	72
成功鎮	2	1	1	782	653	129	675	430	315	3	-	8	12
關山鎮	3	2	1	467	386	81	405	222	143	-	-	17	6
卑南鄉	1	1	-	1,082	919	163	961	548	416	10	-	14	7
鹿野鄉	1	-	1	527	430	97	441	315	196	1	-	9	2
池上鄉	2	1	1	877	723	154	740	465	358	7	-	16	3
東河鄉	1	1	-	589	493	96	509	330	240	1	-	14	3
長濱鄉	1	-	1	540	439	101	452	313	254	2	-	11	7
太麻里鄉	1	1	-	594	500	94	512	307	234	7	-	15	3
大武鄉	1	1	-	507	422	85	438	234	181	-	-	11	2
綠島鄉	2	2	-	146	130	16	136	48	37	-	-	2	1
海端鄉	1	1	-	305	257	48	261	181	142	2	-	12	2
延平鄉	2	2	-	220	182	38	184	112	82	2	-	7	2
金峰鄉	1	1	-	258	207	51	213	129	94	-	-	2	-
達仁鄉	1	1	-	167	151	16	152	99	78	-	-	6	-
蘭嶼鄉	3	3	-	171	148	23	154	65	49	-	-	1	3

資料來源:依據本局緊急救護科「1763-00-01-2」報表編製。

# 緊急救護服務

單位：次；人次

急 救 送 醫 人 次														
傷 類					創 傷 類									
行為 急症/ 精神 異常	孕婦 急產	溺水	到院前 心肺功 能停止	其他	計 (4)	一般 外傷	車禍 受傷	墜落 傷	穿刺 傷	燒燙 傷	電擊 傷	生物 咬螫 傷	到院前 心肺功 能停止	其他
121	23	10	175	600	3,597	1,411	1,947	49	9	17	-	26	24	114
189	34	18	160	444	3,492	1,288	1,947	37	10	9	-	57	25	119
210	26	18	186	799	5,435	1,707	3,354	66	12	24	-	63	31	178
217	26	7	167	1,457	4,103	1,397	2,436	49	14	12	-	50	27	118
280	46	16	223	1,062	5,001	1,349	3,024	208	44	27	3	103	55	188
275	48	13	250	618	4,845	914	2,915	501	74	26	2	72	49	292
205	38	5	266	785	5,136	678	3,167	714	66	31	1	68	59	352
169	47	6	248	1,089	5,330	391	3,319	848	73	22	-	99	45	533
188	39	5	186	1,107	5,218	305	3,249	891	66	26	2	97	43	539
180	40	11	220	805	5,304	709	3,513	725	12	26	-	101	62	156
83	16	4	110	297	2,869	320	2,030	412	3	9	-	14	28	53
16	3	4	14	55	245	49	135	41	5	-	-	6	5	4
4	-	-	7	44	183	32	121	23	-	-	-	2	2	3
31	3	1	6	60	413	60	283	41	-	3	-	5	4	17
3	4	-	3	97	126	15	71	15	-	-	-	6	2	17
16	3	-	14	48	275	42	181	23	1	3	-	11	4	10
4	2	1	14	51	179	16	112	31	1	5	-	8	5	1
7	2	-	8	22	139	9	54	53	-	2	-	13	5	3
9	1	-	12	26	205	30	131	32	-	-	-	8	2	2
4	-	-	17	19	204	27	157	9	-	-	-	4	1	6
-	-	-	1	7	88	21	50	3	-	-	-	1	-	13
1	2	-	5	15	80	11	55	7	-	-	-	6	-	1
1	-	-	3	15	72	27	17	12	1	-	-	4	2	9
-	-	-	3	30	84	16	43	11	-	2	-	6	-	6
1	4	-	2	8	53	10	23	10	-	-	-	6	1	3
-	-	-	1	11	89	24	50	2	1	2	-	1	1	8

填表說明：1. 本表105年配合消防署第13次增刪修訂(105.1.30消署主字第1051101801號)整編改表。

2. 新增「一般救護車」、「加護救護車」，另將「毒藥物中毒」更名為「疑似毒藥物中毒」、將「一氧化碳中毒」更名為「疑似一氧化碳中毒」、將「精神異常」更名為「行為急症/精神異常」。

表 6-2 臺東縣消防緊急

年 底 別 及 區 域 別	呼 吸 道 處 置										創 傷			
	口咽 呼吸 道	鼻咽 呼吸 道	抽吸	哈姆 立克 法	LMA / ILMA	鼻 管	面罩	非再 呼吸 型面 罩	BVM	其他	頸圈	清洗 傷口	包紮 止血	夾板 固定
96年底	133	68	46	6	4	1,040	2,138	5	156	-	404	1,662	1,557	219
97年底	178	43	44	1	-	630	2,652	2	239	-	448	2,513	2,326	335
98年底	189	40	38	4	4	706	2,133	6	235	-	419	2,432	2,246	313
99年底	208	44	24	1	65	819	1,846	67	209	-	418	2,438	2,248	331
100年底	267	62	70	1	58	1,492	2,462	144	360	2	902	3,627	3,458	482
101年底	165	64	40	-	158	1,143	2,184	178	420	-	803	3,652	3,523	460
102年底	40	59	43	2	269	950	2,162	348	485	3	699	3,984	3,870	548
103年底	39	50	57	5	238	699	1,844	380	483	5	699	4,014	3,893	626
104年底	45	52	43	1	204	590	1,522	329	403	5	694	3,945	3,764	634
105年底	47	76	64	3	247	574	1,435	460	466	68	960	3,890	4,000	712
臺東市	17	47	26	1	101	185	531	130	201	25	486	2,246	2,299	413
成功鎮	1	3	4	-	13	57	96	36	27	2	50	152	166	31
關山鎮	2	2	-	-	7	27	30	17	13	3	52	122	122	27
卑南鄉	3	4	3	1	22	78	121	37	30	-	60	285	290	48
鹿野鄉	-	1	2	-	8	27	42	21	9	10	15	90	92	16
池上鄉	4	6	13	-	9	70	107	47	32	6	66	199	202	38
東河鄉	5	4	2	-	38	37	138	52	42	4	43	142	138	12
長濱鄉	2	-	-	-	7	25	52	14	14	2	29	90	90	18
太麻里鄉	1	1	2	-	14	20	75	17	32	6	50	118	128	19
大武鄉	4	2	5	-	16	10	67	22	32	3	36	130	134	22
綠島鄉	1	-	-	-	1	1	12	1	1	-	5	55	74	25
海端鄉	2	3	1	-	3	7	52	20	11	3	13	57	64	5
延平鄉	4	2	5	1	4	5	41	12	11	1	12	54	59	9
金峰鄉	-	-	-	-	4	6	31	19	5	2	12	61	53	11
達仁鄉	-	1	1	-	-	17	25	11	3	1	9	34	33	3
蘭嶼鄉	1	-	-	-	-	2	15	4	3	-	22	55	56	15

資料來源:依據本局緊急救護科「1763-00-02-2」報表編製。

# 救護急救處置

單位：人次

處 置				心肺復甦術			藥 物 處 置					其 他 處 置					醫療/ 線上 指導 醫師 簽核
				CPR	使用AED												
長背 板固 定	KED 固 定	抽吸 式護 木	其 他		不 建 議 電 擊	電 擊	靜 脈 輸 液	口 服 葡 萄 糖	協 助 NTG 含 片	協 助 支 氣 管 擴 劑	保 暖	心 理 支 持	急 產 接 生	測 量 血 糖	其 他		
434	113	-	-	145	110	14	39	10	-	-	3,786	4,785	1	-	-	-	
627	112	-	-	253	208	6	67	12	-	-	6,482	7,723	2	-	-	-	
577	103	-	-	225	189	15	46	6	-	-	5,759	7,441	-	-	-	-	
571	59	-	-	223	199	11	30	25	-	-	5,311	7,314	6	-	-	-	
1,177	79	-	-	313	292	29	171	81	-	-	7,680	10,845	9	-	-	-	
1,231	55	-	-	351	326	25	303	94	-	-	7,143	10,759	5	-	-	-	
1,377	42	-	-	431	371	62	431	110	-	-	6,658	10,992	7	-	-	-	
1,431	47	-	-	399	374	45	434	106	-	-	5,614	11,546	3	-	-	-	
1,376	39	-	-	343	295	47	462	68	-	-	4,423	11,158	3	-	-	-	
1,467	36	375	10	410	344	77	574	81	17	8	3,571	11,209	2	2,180	2,668	201	
763	8	216	6	168	141	27	232	14	4	4	856	5,372	3	936	773	100	
73	1	26	-	18	20	1	45	10	3	-	114	594	1	145	42	31	
61	-	11	-	11	12	-	27	4	-	1	98	378	-	158	-	23	
83	2	5	-	31	24	6	10	12	-	1	538	938	2	63	454	-	
24	2	16	-	8	7	3	60	-	1	-	153	431	1	43	73	10	
76	2	12	2	28	21	8	46	7	2	-	348	717	1	134	429	27	
60	3	6	1	40	42	2	27	3	-	-	239	483	-	213	20	-	
32	2	1	-	14	13	2	43	5	4	-	86	402	-	81	189	10	
83	5	21	-	28	15	13	18	8	1	-	338	486	-	106	136	-	
77	3	11	-	31	24	7	14	4	1	-	226	408	-	94	210	-	
13	1	10	-	1	1	-	-	-	-	1	117	120	1	7	64	-	
28	3	15	-	11	7	2	6	3	1	-	189	249	-	72	45	-	
24	1	8	-	11	10	2	7	5	-	-	60	174	-	44	13	-	
20	2	4	-	5	3	3	22	5	-	1	86	202	-	33	74	-	
16	-	8	1	3	3	-	17	1	-	-	96	145	-	51	86	-	
34	1	5	-	2	1	1	-	-	-	-	27	110	-	-	60	-	

填表說明：1. 本表105年配合消防署第13次增刪修訂(105.1.30消署主字第1051101801號)整編改表。

2. 刪除「氣管內管、鏟式擔架固定、建議給藥、生命徵象監測、ALS支援」，新增「抽吸式護木、創傷處置-其他、協助NTG含片、協助支氣管擴張劑、測量血糖」及「其他處置-其他」，另將「協助生產」更名為「急產接生」。

表 6-3 臺東縣消防緊急救護到院

年 底 別 及 區 域 別	到院前心肺 功能停止	有目擊 者	有旁觀者 CPR	有使用PAD	院前ROSC			
						住宅	工廠/工 作地點	運動中心
96年底	-	-	-	-	-	-	-	-
97年底	-	-	-	-	-	-	-	-
98年底	-	-	-	-	-	-	-	-
99年底	-	-	-	-	-	-	-	-
100年底	-	-	-	-	-	-	-	-
101年底	-	-	-	-	-	-	-	-
102年底	-	-	-	-	-	-	-	-
103年底	-	-	-	-	-	-	-	-
104年底	-	-	-	-	-	-	-	-
105年底	26	7	14	1	1	17	1	-
臺東市	10	2	6	1	-	7	-	-
成功鎮	4	3	2	-	1	1	1	-
關山鎮	-	-	-	-	-	-	-	-
卑南鄉	2	-	1	-	-	2	-	-
鹿野鄉	-	-	-	-	-	-	-	-
池上鄉	2	-	-	-	-	1	-	-
東河鄉	2	1	2	-	-	1	-	-
長濱鄉	1	-	-	-	-	-	-	-
太麻里鄉	1	-	-	-	-	1	-	-
大武鄉	3	1	2	-	-	3	-	-
綠島鄉	-	-	-	-	-	-	-	-
海端鄉	-	-	-	-	-	-	-	-
延平鄉	1	-	1	-	-	1	-	-
金峰鄉	-	-	-	-	-	-	-	-
達仁鄉	-	-	-	-	-	-	-	-
蘭嶼鄉	-	-	-	-	-	-	-	-

資料來源:依據本局緊急救護科「1763-00-01-2」報表編製。



# 前心肺功能停止傷病患統計

單位：人次

急 救 送 醫 人 次

街道 / 公路	公共建築	療養院	教育 / 學校	捷運站 / 車站 / 機場	診所 / 護理之家	其他	不清楚
-	-	-	-	-	-	-	-
-	-	-	-	-	-	-	-
-	-	-	-	-	-	-	-
-	-	-	-	-	-	-	-
-	-	-	-	-	-	-	-
-	-	-	-	-	-	-	-
-	-	-	-	-	-	-	-
-	-	-	-	-	-	-	-
-	-	-	-	-	-	-	-
4	2	-	-	-	-	2	-
1	1	-	-	-	-	1	-
1	1	-	-	-	-	-	-
-	-	-	-	-	-	-	-
-	-	-	-	-	-	-	-
-	-	-	-	-	-	-	-
1	-	-	-	-	-	-	-
-	-	-	-	-	-	1	-
1	-	-	-	-	-	-	-
-	-	-	-	-	-	-	-
-	-	-	-	-	-	-	-
-	-	-	-	-	-	-	-
-	-	-	-	-	-	-	-
-	-	-	-	-	-	-	-
-	-	-	-	-	-	-	-
-	-	-	-	-	-	-	-
-	-	-	-	-	-	-	-
-	-	-	-	-	-	-	-
-	-	-	-	-	-	-	-

填表說明：本表105年配合消防署第13次增刪修訂(105.1.30消署主字第1051101801號)新增本表。

## 表 7- 1 臺東縣火災

年底別 及 區域別	火災次數	火 災 分 類					
		建築物	森林田野	車輛	船舶	航空器	其 他
96年底	195	20	172	2	-	-	1
97年底	174	17	155	2	-	-	-
98年底	172	18	151	2	-	-	1
99年底	179	10	168	1	-	-	-
100年底	151	19	131	-	-	-	1
101年底	39	36	2	1	-	-	-
102年底	49	34	-	13	-	-	2
103年底	49	34	2	11	2	-	-
104年底	56	46	1	9	-	-	-
105年底	35	29	1	3	1	-	1
臺東市	18	15	-	2	-	-	1
成功鎮	4	3	-	-	1	-	-
關山鎮	1	1	-	-	-	-	-
卑南鄉	4	3	1	-	-	-	-
鹿野鄉	-	-	-	-	-	-	-
池上鄉	2	1	-	1	-	-	-
東河鄉	1	1	-	-	-	-	-
長濱鄉	1	1	-	-	-	-	-
太麻里鄉	3	3	-	-	-	-	-
大武鄉	-	-	-	-	-	-	-
綠島鄉	-	-	-	-	-	-	-
海端鄉	1	1	-	-	-	-	-
延平鄉	-	-	-	-	-	-	-
金峰鄉	-	-	-	-	-	-	-
達仁鄉	-	-	-	-	-	-	-
蘭嶼鄉	-	-	-	-	-	-	-

資料來源:依據本局火災調查科「1764-00-01-2」報表編製。

# 次數分類及時間

起 火 時 段							
0 ~ 3 時	3 ~ 6 時	6 ~ 9 時	9 ~ 12 時	12 ~ 15 時	15 ~ 18 時	18 ~ 21 時	21 ~ 24 時
11	4	7	37	49	44	24	19
4	8	5	35	53	44	17	8
5	6	9	33	43	38	28	10
7	4	6	48	50	26	26	12
3	6	8	33	33	26	32	10
8	4	4	6	5	5	6	1
2	8	7	11	5	5	5	6
6	7	6	8	5	9	5	3
8	9	6	8	5	9	7	4
4	7	5	8	5	4	1	1
1	4	3	4	3	3	-	-
-	-	1	2	1	-	-	-
-	-	-	-	1	-	-	-
-	-	1	-	-	1	1	1
-	-	-	-	-	-	-	-
-	2	-	-	-	-	-	-
-	-	-	1	-	-	-	-
1	-	-	-	-	-	-	-
2	1	-	-	-	-	-	-
-	-	-	-	-	-	-	-
-	-	-	-	-	-	-	-
-	-	-	1	-	-	-	-
-	-	-	-	-	-	-	-
-	-	-	-	-	-	-	-
-	-	-	-	-	-	-	-
-	-	-	-	-	-	-	-
-	-	-	-	-	-	-	-
-	-	-	-	-	-	-	-

## 表 7-2 臺東縣火災人員

年底別 及 區域別	死亡人數		受傷人數		死 傷 原 因 (人)							
	男	女	男	女	合 計	自 殺	火 焰 灼 燒	有 害 氣 體	跳 樓	外 物 擊 中	倒 塌 物 壓 到	其 他
96年底	1	-	1	1	3	-	-	3	-	-	-	-
97年底	1	-	1	1	3	-	1	2	-	-	-	-
98年底	1	1	-	-	2	-	-	2	-	-	-	-
99年底	2	-	7	6	15	-	3	12	-	-	-	-
100年底	-	-	6	3	9	-	1	8	-	-	-	-
101年底	1	1	4	1	7	-	6	1	-	-	-	-
102年底	1	2	4	1	8	-	5	1	2	-	-	-
103年底	-	1	5	-	6	-	1	3	-	-	-	1
104年底	1	-	2	2	5	-	2	3	-	-	-	-
105年底	4	2	3	-	9	-	2	4	-	-	-	3
臺東市	-	-	1	-	1	-	1	-	-	-	-	-
成功鎮	2	-	2	-	4	-	-	1	-	-	-	3
關山鎮	-	-	-	-	-	-	-	-	-	-	-	-
卑南鄉	-	-	-	-	-	-	-	-	-	-	-	-
鹿野鄉	-	-	-	-	-	-	-	-	-	-	-	-
池上鄉	1	-	-	-	1	-	-	1	-	-	-	-
東河鄉	-	-	-	-	-	-	-	-	-	-	-	-
長濱鄉	-	-	-	-	-	-	-	-	-	-	-	-
太麻里鄉	1	2	-	-	3	-	1	2	-	-	-	-
大武鄉	-	-	-	-	-	-	-	-	-	-	-	-
綠島鄉	-	-	-	-	-	-	-	-	-	-	-	-
海端鄉	-	-	-	-	-	-	-	-	-	-	-	-
延平鄉	-	-	-	-	-	-	-	-	-	-	-	-
金峰鄉	-	-	-	-	-	-	-	-	-	-	-	-
達仁鄉	-	-	-	-	-	-	-	-	-	-	-	-
蘭嶼鄉	-	-	-	-	-	-	-	-	-	-	-	-

資料來源:依據本局火災調查科「1764-00-02-2」報表編製。

# 死傷、財物損失

單位：人、輛、千元、戶

不明因素	被毀損房間數(間)	被毀損車輛數(輛)						財物損失情形			被災戶保險情形	
		合計	大型車	小型車	特種車	機車	其他	合計	房屋(千元)	財物(千元)	保險戶數(戶)	保險金額(千元)
-	1	2	-	1	-	1	-	2,095	200	1,895	-	-
-	4	3	2	1	-	-	-	2,140	480	1,660	-	-
-	13	7	-	1	-	6	-	1,620	20	1,600	-	-
-	10	2	-	1	-	1	-	1,760	-	1,760	-	-
-	12	-	-	-	-	-	-	1,660	-	1,660	-	-
-	24	8	1	1	-	6	-	6,369	3,219	3,150	1	115,000
-	29	19	-	14	-	5	-	2,188	909	1,279	1	2,000
1	47	17	-	11	-	5	1	3,811	2,600	1,211	10	39,208
-	54	23	4	9	-	9	1	4,677	3,284	1,393	6	16,968
-	53	5	1	2	-	-	2	17,501	4,864	12,637	6	20,100
-	28	2	-	2	-	-	-	12,217	2,997	9,220	4	15,600
-	4	1	-	-	-	-	1	2,592	508	2,084	1	1,000
-	1	-	-	-	-	-	-	1	-	1	-	-
-	5	-	-	-	-	-	-	543	361	182	-	-
-	-	-	-	-	-	-	-	-	-	-	-	-
-	1	1	1	-	-	-	-	84	45	39	1	3,500
-	1	-	-	-	-	-	-	13	5	8	-	-
-	1	-	-	-	-	-	-	10	7	3	-	-
-	11	-	-	-	-	-	-	1,945	915	1,030	-	-
-	-	-	-	-	-	-	-	-	-	-	-	-
-	-	-	-	-	-	-	-	-	-	-	-	-
-	1	1	-	-	-	-	1	96	26	70	-	-
-	-	-	-	-	-	-	-	-	-	-	-	-
-	-	-	-	-	-	-	-	-	-	-	-	-
-	-	-	-	-	-	-	-	-	-	-	-	-
-	-	-	-	-	-	-	-	-	-	-	-	-

填表說明：1. 本表105年配合消防署第13次增刪修訂(105.1.30消署主字第1051101801號)整編改表。

2. 105年新增「自殺」項。

## 表 7-3 臺東縣起火

年底別 及 區域別	按 建 築 物 高 度 分						按 起 火		
	總 計	1層 至 5層	6層 至 12層	13層 至 19層	20層 至 29層	30層 以上	獨立 住宅	集合 住宅	辦公 建築
96年底	20	19	1	-	-	-	15	1	-
97年底	17	16	1	-	-	-	13	3	-
98年底	18	18	-	-	-	-	15	-	-
99年底	10	9	1	-	-	-	7	1	-
100年底	19	17	2	-	-	-	12	4	-
101年底	36	36	-	-	-	-	30	1	-
102年底	34	34	-	-	-	-	23	-	1
103年底	34	32	2	-	-	-	19	1	3
104年底	46	45	1	-	-	-	34	2	1
105年底	29	29	-	-	-	-	19	-	-
臺東市	15	15	-	-	-	-	8	-	-
成功鎮	3	3	-	-	-	-	3	-	-
關山鎮	1	1	-	-	-	-	1	-	-
卑南鄉	3	3	-	-	-	-	3	-	-
鹿野鄉	-	-	-	-	-	-	-	-	-
池上鄉	1	1	-	-	-	-	1	-	-
東河鄉	1	1	-	-	-	-	1	-	-
長濱鄉	1	1	-	-	-	-	1	-	-
太麻里鄉	3	3	-	-	-	-	1	-	-
大武鄉	-	-	-	-	-	-	-	-	-
綠島鄉	-	-	-	-	-	-	-	-	-
海端鄉	1	1	-	-	-	-	-	-	-
延平鄉	-	-	-	-	-	-	-	-	-
金峰鄉	-	-	-	-	-	-	-	-	-
達仁鄉	-	-	-	-	-	-	-	-	-
蘭嶼鄉	-	-	-	-	-	-	-	-	-

資料來源:依據本局火災調查科「1764-00-03-2」報表編製。

# 建築物

單位：次

建築物類別分						按起火建築物火災時用途分						
商業建築	複合建築	倉庫	工廠	寺廟	其他	住宅	營業場所	作業場所	倉庫	空屋或修建中	公共設施	其他
-	1	3	-	-	-	16	-	2	2	-	-	-
1	-	-	-	-	-	14	3	-	-	-	-	-
1	1	1	-	-	-	14	2	-	1	1	1	-
-	-	-	-	1	1	7	1	-	-	-	-	2
-	-	3	-	-	-	14	2	-	3	-	-	-
-	-	-	1	-	4	29	-	1	1	1	-	4
2	-	2	-	1	5	21	2	-	3	2	1	5
1	-	4	1	-	5	20	3	2	2	-	3	4
2	-	2	-	1	4	36	2	1	4	-	-	3
6	-	2	-	-	2	19	6	-	1	2	-	1
4	-	2	-	-	1	9	4	-	1	1	-	-
-	-	-	-	-	-	3	-	-	-	-	-	-
-	-	-	-	-	-	1	-	-	-	-	-	-
-	-	-	-	-	-	2	-	-	-	1	-	-
-	-	-	-	-	-	-	-	-	-	-	-	-
-	-	-	-	-	-	1	-	-	-	-	-	-
-	-	-	-	-	-	1	-	-	-	-	-	-
-	-	-	-	-	-	1	-	-	-	-	-	-
2	-	-	-	-	-	1	2	-	-	-	-	-
-	-	-	-	-	-	-	-	-	-	-	-	-
-	-	-	-	-	-	-	-	-	-	-	-	-
-	-	-	-	-	1	-	-	-	-	-	-	1
-	-	-	-	-	-	-	-	-	-	-	-	-
-	-	-	-	-	-	-	-	-	-	-	-	-
-	-	-	-	-	-	-	-	-	-	-	-	-
-	-	-	-	-	-	-	-	-	-	-	-	-

表 7-4 臺東縣火災次數

年底別 及 區域別	總計	客廳	餐廳	臥室	書房	廚房	浴廁	神龕	陽台	庭院	辦公室
96年底	195	3	-	7	-	-	-	3	-	-	-
97年底	174	4	-	7	-	4	-	1	-	1	-
98年底	172	1	1	4	-	3	-	2	-	-	1
99年底	179	1	1	-	-	4	-	2	-	-	-
100年底	151	-	-	10	-	4	-	-	-	-	-
101年底	39	7	-	6	1	3	-	1	2	-	-
102年底	49	2	-	6	-	5	-	3	1	6	-
103年底	49	3	1	10	1	6	-	-	-	1	-
104年底	56	6	-	11	-	2	3	1	1	6	-
105年底	35	3	2	11	-	3	-	1	-	1	-
臺東市	18	2	2	4	-	1	-	-	-	1	-
成功鎮	4	-	-	2	-	-	-	1	-	-	-
關山鎮	1	-	-	1	-	-	-	-	-	-	-
卑南鄉	4	-	-	2	-	-	-	-	-	-	-
鹿野鄉	-	-	-	-	-	-	-	-	-	-	-
池上鄉	2	-	-	1	-	-	-	-	-	-	-
東河鄉	1	1	-	-	-	-	-	-	-	-	-
長濱鄉	1	-	-	1	-	-	-	-	-	-	-
太麻里鄉	3	-	-	-	-	2	-	-	-	-	-
大武鄉	-	-	-	-	-	-	-	-	-	-	-
綠島鄉	-	-	-	-	-	-	-	-	-	-	-
海端鄉	1	-	-	-	-	-	-	-	-	-	-
延平鄉	-	-	-	-	-	-	-	-	-	-	-
金峰鄉	-	-	-	-	-	-	-	-	-	-	-
達仁鄉	-	-	-	-	-	-	-	-	-	-	-
蘭嶼鄉	-	-	-	-	-	-	-	-	-	-	-

資料來源:依據本局火災調查科「1764-00-04-2」報表編製。



# 按起火處所分

單位：次

教室	倉庫	機房	攤位	工寮	樓梯間	電梯	管道間	走廊	停車場	騎樓下	路邊	墓地	其他
-	4	-	-	-	-	-	1	-	-	-	176	-	1
-	-	-	-	-	-	-	-	-	-	-	157	-	-
-	-	-	-	-	-	-	-	-	-	2	151	6	1
-	-	-	-	1	-	-	1	-	-	-	151	18	-
-	2	-	-	-	-	-	-	-	-	1	128	4	2
1	7	-	-	1	1	-	-	-	-	2	2	-	5
-	6	-	1	2	1	-	-	-	-	3	9	-	4
2	4	-	-	1	-	-	-	1	-	3	4	-	12
-	7	-	-	1	-	-	-	1	1	-	2	-	14
-	4	1	-	1	-	-	-	2	1	-	1	-	4
-	3	-	-	-	-	-	-	1	1	-	-	-	3
-	-	1	-	-	-	-	-	-	-	-	-	-	-
-	-	-	-	-	-	-	-	-	-	-	-	-	-
-	-	-	-	-	-	-	-	1	-	-	-	-	1
-	-	-	-	-	-	-	-	-	-	-	-	-	-
-	-	-	-	-	-	-	-	-	-	-	1	-	-
-	-	-	-	-	-	-	-	-	-	-	-	-	-
-	-	-	-	-	-	-	-	-	-	-	-	-	-
-	1	-	-	-	-	-	-	-	-	-	-	-	-
-	-	-	-	-	-	-	-	-	-	-	-	-	-
-	-	-	-	-	-	-	-	-	-	-	-	-	-
-	-	-	-	-	-	-	-	-	-	-	-	-	-
-	-	-	-	-	-	-	-	-	-	-	-	-	-
-	-	-	-	-	-	-	-	-	-	-	-	-	-
-	-	-	-	1	-	-	-	-	-	-	-	-	-
-	-	-	-	-	-	-	-	-	-	-	-	-	-
-	-	-	-	-	-	-	-	-	-	-	-	-	-
-	-	-	-	-	-	-	-	-	-	-	-	-	-
-	-	-	-	-	-	-	-	-	-	-	-	-	-
-	-	-	-	-	-	-	-	-	-	-	-	-	-

## 表 7-5 臺東縣火災次數

年底別 及 區域別	總計	縱火	自殺	燈燭	爐火調 烹	敬神 掃墓 祭祖	菸蒂	電氣 因數	機械 設備	玩火
96年底	195	4	-	-	-	3	3	9	-	1
97年底	174	1	-	-	4	1	3	8	-	-
98年底	172	6	-	-	3	-	1	7	-	1
99年底	179	1	-	2	1	1	1	4	-	-
100年底	151	-	-	1	5	-	3	6	-	1
101年底	39	7	1	-	1	4	9	10	-	-
102年底	49	15	-	-	2	1	10	12	-	-
103年底	49	12	-	-	3	-	4	18	-	2
104年底	56	7	-	-	2	-	12	26	-	1
105年底	35	8	-	-	3	-	4	11	-	1
臺東市	18	2	-	-	2	-	3	6	-	1
成功鎮	4	-	-	-	-	-	-	2	-	-
關山鎮	1	1	-	-	-	-	-	-	-	-
卑南鄉	4	2	-	-	-	-	1	-	-	-
鹿野鄉	-	-	-	-	-	-	-	-	-	-
池上鄉	2	2	-	-	-	-	-	-	-	-
東河鄉	1	-	-	-	-	-	-	1	-	-
長濱鄉	1	1	-	-	-	-	-	-	-	-
太麻里鄉	3	-	-	-	1	-	-	2	-	-
大武鄉	-	-	-	-	-	-	-	-	-	-
綠島鄉	-	-	-	-	-	-	-	-	-	-
海端鄉	1	-	-	-	-	-	-	-	-	-
延平鄉	-	-	-	-	-	-	-	-	-	-
金峰鄉	-	-	-	-	-	-	-	-	-	-
達仁鄉	-	-	-	-	-	-	-	-	-	-
蘭嶼鄉	-	-	-	-	-	-	-	-	-	-

資料來源:依據本局火災調查科「1764-00-05-2」報表編製。

# 按起火原因分

單位：次

烤火	施工不慎	易燃品自燃	瓦斯漏氣或爆炸	化學物品	燃放爆竹	交通事故	天然災害	遺留火種	原因不明	其他
-	-	-	-	-	-	-	-	-	-	175
-	-	-	-	-	1	-	-	-	-	156
-	-	-	-	-	1	-	-	-	-	153
-	-	-	1	-	-	1	-	-	-	167
-	1	-	-	-	-	-	-	-	-	134
-	1	-	-	1	1	-	-	-	1	3
1	1	-	-	-	1	-	-	-	-	6
-	2	-	-	-	1	-	-	-	-	7
-	1	-	-	-	2	-	-	...	-	5
-	2	-	1	-	2	-	-	-	1	2
-	2	-	-	-	-	-	-	-	-	2
-	-	-	1	-	-	-	-	-	1	-
-	-	-	-	-	-	-	-	-	-	-
-	-	-	-	-	1	-	-	-	-	-
-	-	-	-	-	-	-	-	-	-	-
-	-	-	-	-	-	-	-	-	-	-
-	-	-	-	-	-	-	-	-	-	-
-	-	-	-	-	-	-	-	-	-	-
-	-	-	-	-	-	-	-	-	-	-
-	-	-	-	-	-	-	-	-	-	-
-	-	-	-	-	1	-	-	-	-	-
-	-	-	-	-	-	-	-	-	-	-
-	-	-	-	-	-	-	-	-	-	-
-	-	-	-	-	-	-	-	-	-	-
-	-	-	-	-	-	-	-	-	-	-
-	-	-	-	-	-	-	-	-	-	-

填表說明：1. 本表105年配合消防署第13次增刪修訂(105.1.30消署主字第1051101801號)整編改表。

2. 105年新增「遺留火種」項。

## 表 7-6 臺東縣火災出動人員

年 底 別 及 區 域 別	受 理 火 災 件 數	出 動 人 數				救 出 人 數	出 動 車 輛							
		合 計	消 防 人 員	義 消 人 員	其 他		合 計	雲梯消防車		化 學 消 防 車	水 箱 消 防 車	水 庫 消 防 車	泡 沫 消 防 車	幫 浦 消 防 車
								直 線	屈 折					
96年底	-	12,710	4,346	5,632	2,732	4	3,830	-	207	-	1,527	883	-	210
97年底	-	7,588	3,115	2,973	1,500	6	2,805	-	156	-	965	508	-	74
98年底	-	11,104	4,248	5,195	1,661	-	3,252	-	166	-	1,449	892	-	52
99年底	-	7,568	3,235	3,254	1,079	-	2,337	-	133	-	1,037	702	-	22
100年底	-	7,203	3,846	2,541	816	11	2,013	-	73	1	858	586	-	60
101年底	-	8,006	5,718	2,116	172	16	2,629	191	206	35	897	398	60	156
102年底	-	8,610	6,368	2,121	121	15	3,569	-	110	48	1,370	872	-	80
103年底	-	9,718	6,678	2,394	646	3	4,275	-	124	95	1,692	1,021	-	90
104年底	-	10,588	6,944	2,232	1,412	2	3,668	-	134	36	1,473	1,056	-	7
105年底	855	6,767	4,839	1,424	504	-	2,563	-	144	-	1,109	735	-	3
臺東市	311	2,834	2,644	174	16	-	1,037	-	111	-	315	283	-	-
成功鎮	36	473	195	265	13	-	127	-	5	-	57	20	-	-
關山鎮	39	495	148	298	49	-	106	-	-	-	45	49	-	-
卑南鄉	190	1,271	903	206	162	-	655	-	28	-	321	232	-	-
鹿野鄉	25	168	96	50	22	-	61	-	-	-	30	22	-	-
池上鄉	29	331	104	201	26	-	76	-	-	-	27	27	-	3
東河鄉	29	333	168	125	40	-	90	-	-	-	55	34	-	-
長濱鄉	31	188	148	5	35	-	99	-	-	-	38	37	-	-
太麻里鄉	69	206	153	8	45	-	107	-	-	-	80	8	-	-
大武鄉	23	180	90	69	21	-	65	-	-	-	26	20	-	-
綠島鄉	7	24	20	3	1	-	17	-	-	-	9	3	-	-
海端鄉	12	89	58	3	28	-	29	-	-	-	21	-	-	-
延平鄉	7	34	31	-	3	-	19	-	-	-	19	-	-	-
金峰鄉	7	8	6	-	2	-	5	-	-	-	4	-	-	-
達仁鄉	8	34	26	-	8	-	23	-	-	-	22	-	-	-
蘭嶼鄉	32	99	49	17	33	-	47	-	-	-	40	-	-	-

資料來源：依據本局災害搶救科「1762-01-01-2」報表編製。

# 、車輛、船艇、直升機

單位：人次、人、輛、艘、架

		、 船					艇					、 直 升					機	
超	救	排	照	空	救	水	災	化	火	消	消	消	緊	一	加	救	直	其
高	助	煙	明	氣	災	陸	情	災	場	防	防	防	急	般	護	生	升	機
壓	器	車	車	壓	指	兩	勘	處	現	警	救	救	修	型	型	艇	機	他
消	材	車	車	縮	揮	用	查	理	場	備	災	災	護	救	救	艇	機	他
防	車	車	車	車	車	車	車	車	驗	車	野	車	車	護	護	艇	機	他
車	車	車	車	車	車	車	車	車	車	車	車	車	車	車	車	艇	機	他
-	373	-	-	-	-	-	-	-	-	-	-	-	-	622	1	-	1	6
-	134	-	-	-	11	-	-	-	-	-	-	-	-	921	9	13	-	14
-	185	-	2	-	52	-	-	-	-	4	-	-	-	448	-	1	-	1
-	109	-	1	-	6	-	-	-	-	-	-	-	1	303	-	-	-	23
-	146	-	3	-	7	-	-	-	-	-	-	-	8	260	-	-	1	10
19	254	19	2	1	14	7	-	-	-	-	-	-	28	337	-	-	-	5
-	381	-	3	-	-	-	-	-	-	-	-	-	-	683	18	-	-	4
2	389	-	2	3	-	-	5	-	-	-	-	-	2	772	68	1	-	9
-	301	-	-	-	23	-	12	-	-	59	-	-	-	363	201	2	-	1
-	148	-	-	-	70	-	-	-	-	70	-	-	-	138	146	-	-	-
-	111	-	-	-	70	-	-	-	-	65	-	-	-	-	82	-	-	-
-	27	-	-	-	-	-	-	-	-	-	-	-	-	-	18	-	-	-
-	6	-	-	-	-	-	-	-	-	-	-	-	-	-	6	-	-	-
-	-	-	-	-	-	-	-	-	-	4	-	-	-	63	7	-	-	-
-	-	-	-	-	-	-	-	-	-	1	-	-	-	7	1	-	-	-
-	-	-	-	-	-	-	-	-	-	-	-	-	-	19	-	-	-	-
-	-	-	-	-	-	-	-	-	-	-	-	-	-	1	-	-	-	-
-	-	-	-	-	-	-	-	-	-	-	-	-	-	-	24	-	-	-
-	4	-	-	-	-	-	-	-	-	-	-	-	-	8	7	-	-	-
-	-	-	-	-	-	-	-	-	-	-	-	-	-	18	1	-	-	-
-	-	-	-	-	-	-	-	-	-	-	-	-	-	5	-	-	-	-
-	-	-	-	-	-	-	-	-	-	-	-	-	-	8	-	-	-	-
-	-	-	-	-	-	-	-	-	-	-	-	-	-	-	-	-	-	-
-	-	-	-	-	-	-	-	-	-	-	-	-	-	1	-	-	-	-
-	-	-	-	-	-	-	-	-	-	-	-	-	-	1	-	-	-	-
-	-	-	-	-	-	-	-	-	-	-	-	-	-	7	-	-	-	-

填表說明：1. 本表105年配合消防署第13次增刪修訂(消署主字第1051101801號)整編改表。

2. 105年新增「受理火災件數」項。

表 8-1 臺東縣震災災害

年 底 別 及 區 域 別	人 員 傷 亡 (人)					建 物 損 失 (棟、戶)				搶 救 災 民 人 數 (人)
	總 計	死 亡 人 數	失 蹤 人 數	重 傷 人 數	輕 傷 人 數	建 物 全 倒		建 物 半 倒		
						棟	戶	棟	戶	
96年底	-	-	-	-	-	-	-	-	-	-
97年底	-	-	-	-	-	-	-	-	-	-
98年底	-	-	-	-	-	-	-	-	-	-
99年底	-	-	-	-	-	-	-	-	-	-
100年底	-	-	-	-	-	-	-	-	-	-
101年底	-	-	-	-	-	-	-	-	-	-
102年底	-	-	-	-	-	-	-	-	-	-
103年底	-	-	-	-	-	-	-	-	-	-
104年底	-	-	-	-	-	-	-	-	-	-
105年底	-	-	-	-	-	-	-	-	-	-
臺東市	-	-	-	-	-	-	-	-	-	-
成功鎮	-	-	-	-	-	-	-	-	-	-
關山鎮	-	-	-	-	-	-	-	-	-	-
卑南鄉	-	-	-	-	-	-	-	-	-	-
鹿野鄉	-	-	-	-	-	-	-	-	-	-
池上鄉	-	-	-	-	-	-	-	-	-	-
東河鄉	-	-	-	-	-	-	-	-	-	-
長濱鄉	-	-	-	-	-	-	-	-	-	-
太麻里鄉	-	-	-	-	-	-	-	-	-	-
大武鄉	-	-	-	-	-	-	-	-	-	-
綠島鄉	-	-	-	-	-	-	-	-	-	-
海端鄉	-	-	-	-	-	-	-	-	-	-
延平鄉	-	-	-	-	-	-	-	-	-	-
金峰鄉	-	-	-	-	-	-	-	-	-	-
達仁鄉	-	-	-	-	-	-	-	-	-	-
蘭嶼鄉	-	-	-	-	-	-	-	-	-	-

資料來源：依據本局災害管理科「1141-01-01-2」報表編製。

# 人員傷亡、建物損失

出 動 救 災 人 員 (人 次)										出 動 救 災 裝 備				備 註
總計	消 防 人 員	義 消 員	民 間 救 難 團 體	義 勇 特 搜 隊	警 察	義 警	民 防	國 軍	其 他	車 輛 (輛)	船 艇 (艘)	直 升 機 (架)	其 他	
-	-	-	-	-	-	-	-	-	-	-	-	-	-	-
-	-	-	-	-	-	-	-	-	-	-	-	-	-	-
-	-	-	-	-	-	-	-	-	-	-	-	-	-	-
-	-	-	-	-	-	-	-	-	-	-	-	-	-	-
-	-	-	-	-	-	-	-	-	-	-	-	-	-	-
-	-	-	-	-	-	-	-	-	-	-	-	-	-	-
-	-	-	-	-	-	-	-	-	-	-	-	-	-	-
-	-	-	-	-	-	-	-	-	-	-	-	-	-	-
-	-	-	-	-	-	-	-	-	-	-	-	-	-	-
-	-	-	-	-	-	-	-	-	-	-	-	-	-	-
-	-	-	-	-	-	-	-	-	-	-	-	-	-	-
-	-	-	-	-	-	-	-	-	-	-	-	-	-	-
-	-	-	-	-	-	-	-	-	-	-	-	-	-	-
-	-	-	-	-	-	-	-	-	-	-	-	-	-	-
-	-	-	-	-	-	-	-	-	-	-	-	-	-	-
-	-	-	-	-	-	-	-	-	-	-	-	-	-	-
-	-	-	-	-	-	-	-	-	-	-	-	-	-	-
-	-	-	-	-	-	-	-	-	-	-	-	-	-	-
-	-	-	-	-	-	-	-	-	-	-	-	-	-	-
-	-	-	-	-	-	-	-	-	-	-	-	-	-	-
-	-	-	-	-	-	-	-	-	-	-	-	-	-	-
-	-	-	-	-	-	-	-	-	-	-	-	-	-	-
-	-	-	-	-	-	-	-	-	-	-	-	-	-	-
-	-	-	-	-	-	-	-	-	-	-	-	-	-	-
-	-	-	-	-	-	-	-	-	-	-	-	-	-	-
-	-	-	-	-	-	-	-	-	-	-	-	-	-	-
-	-	-	-	-	-	-	-	-	-	-	-	-	-	-
-	-	-	-	-	-	-	-	-	-	-	-	-	-	-
-	-	-	-	-	-	-	-	-	-	-	-	-	-	-
-	-	-	-	-	-	-	-	-	-	-	-	-	-	-
-	-	-	-	-	-	-	-	-	-	-	-	-	-	-
-	-	-	-	-	-	-	-	-	-	-	-	-	-	-

填表說明：105年起將報表名稱由「地震風災害」改為「震災災害」並新增「民間救難團隊」「義勇特搜隊」「民防」，並將「警察及義警」分為「警察」「義警」，及將「駐軍」欄位更名為「國軍」。

表 8-2 台東縣風災災害

年 底 別 及 區 域 別	人 員 傷 亡 (人)					建 物 損 失 (棟、戶)				搶 救 災 民 人 數 (人)	總 計
	總 計	死 亡 人 數	失 蹤 人 數	重 傷 人 數	輕 傷 人 數	建 物 全 倒		建 物 半 倒			
						棟	戶	棟	戶		
96年底	3	-	-	-	3	-	-	16	-	45	54
97年底	1	1	-	-	-	-	-	-	-	-	3,708
98年底	19	1	8	1	9	169	-	121	-	3,641	43,146
99年底	6	-	-	-	6	-	-	-	-	5	3,478
100年底	-	-	-	-	-	-	-	-	-	-	4,594
101年底	-	-	-	-	-	-	-	-	-	-	9,265
102年底	-	-	-	-	-	-	-	1	1	44	6,447
103年底	3	1	-	-	2	-	7	-	61	6	6,801
104年底	2	-	-	-	2	-	-	-	-	-	2,061
105年底	306	1	-	12	293	-	-	1	283	169	12,073
臺東市	282	-	-	12	270	-	-	-	79	115	3,427
成功鎮	2	-	-	-	2	-	-	1	-	-	918
關山鎮	1	-	-	-	1	-	-	-	5	-	652
卑南鄉	7	1	-	-	6	-	-	-	58	3	949
鹿野鄉	-	-	-	-	-	-	-	-	-	4	646
池上鄉	1	-	-	-	1	-	-	-	113	3	782
東河鄉	2	-	-	-	2	-	-	-	2	6	640
長濱鄉	-	-	-	-	-	-	-	-	-	-	780
太麻里鄉	8	-	-	-	8	-	-	-	5	15	701
大武鄉	1	-	-	-	1	-	-	-	5	-	519
綠島鄉	-	-	-	-	-	-	-	-	3	10	321
海端鄉	1	-	-	-	1	-	-	-	10	-	348
延平鄉	-	-	-	-	-	-	-	-	-	-	276
金峰鄉	-	-	-	-	-	-	-	-	-	-	347
達仁鄉	1	-	-	-	1	-	-	-	3	-	526
蘭嶼鄉	-	-	-	-	-	-	-	-	-	13	241

資料來源：依據本局災害管理科「1142-01-01-2」編製



# 人員傷亡、建物損失

出 動 救 災 人 員 (人 次)									出 動 救 災 裝 備				備 註
消 防 人 員	義 消 人 員	民 間 救 難 團 體	義 勇 特 搜 隊	警 察	義 警	民 防	國 軍	其 他	車 輛 (輛)	船 艇 (艘)	直 升 機 (架)	其 他	
15	6	-	-	-	8	-	-	25	39	-	-	6	
76	91	-	-	-	2,436	-	-	1,105	116	-	-	3	
1,515	910	-	-	-	14,859	-	10,411	15,451	5,121	206	83	1,716	
112	142	-	-	-	2,291	-	711	222	111	7	-	-	
729	284	-	-	-	2,135	-	565	881	574	-	-	-	
643	1,840	-	-	-	5,369	-	972	441	3,387	-	-	-	
542	475	-	-	-	4,415	-	635	380	2,046	6	-	1	
397	96	-	-	-	5,164	-	550	594	2,308	-	-	-	
26	1	-	-	-	1,489	-	490	55	611	-	-	-	
1,836	133	-	16	6,003	1,267	900	1,878	38	3,095	1	-	-	
1,216	30	-	16	1,018	189	163	790	5	894	-	-	-	
39	2	-	-	622	13	210	30	2	200	-	-	-	
52	38	-	-	382	101	2	75	2	163	1	-	-	
57	23	-	-	507	118	98	140	3	210	-	-	-	
40	5	-	-	339	123	14	120	4	158	-	-	-	
78	-	-	-	354	107	11	227	5	209	-	-	-	
56	4	-	-	464	12	63	40	1	181	-	-	-	
31	-	-	-	559	8	141	40	1	173	-	-	-	
71	18	-	-	362	105	82	61	2	165	-	-	-	
40	-	-	-	311	98	1	70	1	169	-	-	-	
25	4	-	-	160	72	59	-	1	79	-	-	-	
36	-	-	-	192	56	12	50	2	108	-	-	-	
14	-	-	-	153	41	1	65	2	83	-	-	-	
12	1	-	-	226	75	1	30	2	103	-	-	-	
61	8	-	-	225	82	5	140	5	134	-	-	-	
8	-	-	-	129	67	37	-	-	66	-	-	-	

填表說明：105年起將報表名稱由「颱風災害」改為「風災災害」並新增「民間救難團隊」「義勇特搜隊」「民防」，並將「警察及義警」分為「警察」「義警」，及將「駐軍」欄位更名為「國軍」。

表 8-3 臺東縣水患災害

年 底 別 及 區 域 別	人 員 傷 亡 (人)					建 物 損 失 (棟、戶)				搶 救 災 民 人 數 (人)
	總 計	死 亡 人 數	失 蹤 人 數	重 傷 人 數	輕 傷 人 數	建 物 全 倒		建 物 半 倒		
						棟	戶	棟	戶	
96年底	-	-	-	-	-	-	-	-	-	-
97年底	-	-	-	-	-	-	-	-	-	-
98年底	-	-	-	-	-	-	-	-	-	-
99年底	-	-	-	-	-	-	-	-	-	-
100年底	-	-	-	-	-	-	-	-	-	-
101年底	-	-	-	-	-	-	-	-	-	-
102年底	-	-	-	-	-	-	-	-	-	-
103年底	-	-	-	-	-	-	-	-	-	-
104年底	-	-	-	-	-	-	-	-	-	-
105年底	5	-	-	-	5	-	-	-	14	-
臺東市	4	-	-	-	4	-	-	-	-	-
成功鎮	-	-	-	-	-	-	-	-	1	-
關山鎮	-	-	-	-	-	-	-	-	3	-
卑南鄉	-	-	-	-	-	-	-	-	5	-
鹿野鄉	-	-	-	-	-	-	-	-	-	-
池上鄉	-	-	-	-	-	-	-	-	3	-
東河鄉	-	-	-	-	-	-	-	-	-	-
長濱鄉	-	-	-	-	-	-	-	-	-	-
太麻里鄉	-	-	-	-	-	-	-	-	1	-
大武鄉	-	-	-	-	-	-	-	-	-	-
綠島鄉	-	-	-	-	-	-	-	-	-	-
海端鄉	1	-	-	-	1	-	-	-	-	-
延平鄉	-	-	-	-	-	-	-	-	-	-
金峰鄉	-	-	-	-	-	-	-	-	1	-
達仁鄉	-	-	-	-	-	-	-	-	-	-
蘭嶼鄉	-	-	-	-	-	-	-	-	-	-

資料來源：依據本局災害管理科「1143-01-01-2」報表編製。

# 人員傷亡、建物損失

出 動 救 災 人 員 (人次)										出 動 救 災 裝 備				備 註
總 計	消 防 人 員	義 消 人 員	民 間 救 難 團 體	義 勇 特 搜 隊	警 察	義 警	民 防	國 軍	其 他	車 輛 (輛)	船 艇 (艘)	直 升 機 (架)	其 他	
-	-	-	-	-	-	-	-	-	-	-	-	-	-	-
-	-	-	-	-	-	-	-	-	-	-	-	-	-	-
-	-	-	-	-	-	-	-	-	-	-	-	-	-	-
-	-	-	-	-	-	-	-	-	-	-	-	-	-	-
758	73	172	-	-	-	448	-	65	-	6	-	-	-	-
-	-	-	-	-	-	-	-	-	-	-	-	-	-	-
-	-	-	-	-	-	-	-	-	-	-	-	-	-	-
-	-	-	-	-	-	-	-	-	-	-	-	-	-	-
-	-	-	-	-	-	-	-	-	-	-	-	-	-	-
507	128	4	-	-	321	54	-	-	-	234	-	-	-	-
116	84	4	-	-	26	2	-	-	-	57	-	-	-	-
34	6	-	-	-	26	2	-	-	-	17	-	-	-	-
48	4	-	-	-	32	12	-	-	-	18	-	-	-	-
19	2	-	-	-	16	1	-	-	-	11	-	-	-	-
28	2	-	-	-	23	3	-	-	-	13	-	-	-	-
37	6	-	-	-	25	6	-	-	-	15	-	-	-	-
44	10	-	-	-	33	1	-	-	-	22	-	-	-	-
39	6	-	-	-	32	1	-	-	-	22	-	-	-	-
42	4	-	-	-	28	10	-	-	-	16	-	-	-	-
26	-	-	-	-	20	6	-	-	-	10	-	-	-	-
5	-	-	-	-	4	1	-	-	-	2	-	-	-	-
16	2	-	-	-	12	2	-	-	-	8	-	-	-	-
15	-	-	-	-	12	3	-	-	-	6	-	-	-	-
17	-	-	-	-	16	1	-	-	-	8	-	-	-	-
16	2	-	-	-	12	2	-	-	-	7	-	-	-	-
5	-	-	-	-	4	1	-	-	-	2	-	-	-	-

填表說明：105年起報表新增「民間救難團隊」「義勇特搜隊」「民防」，並將「警察及義警」分為「警察」「義警」，及將「駐軍」欄位更名為「國軍」。

表 8-4 臺東縣其他天然災害

年 底 別 及 區 域 別	人 員 傷 亡 (人)					建 物 損 失 (棟、戶)				搶 救 災 民 人 數 (人)
	總 計	死 亡 人 數	失 蹤 人 數	重 傷 人 數	輕 傷 人 數	建 物 全 倒		建 物 半 倒		
						棟	戶	棟	戶	
96年底	-	-	-	-	-	-	-	-	-	-
97年底	-	-	-	-	-	-	-	-	-	-
98年底	-	-	-	-	-	-	-	-	-	-
99年底	-	-	-	-	-	-	-	-	-	-
100年底	-	-	-	-	-	-	-	-	-	-
101年底	-	-	-	-	-	-	-	-	-	-
102年底	-	-	-	-	-	-	-	-	-	-
103年底	-	-	-	-	-	-	-	-	-	-
104年底	-	-	-	-	-	-	-	-	-	-
105年底	-	-	-	-	-	-	-	-	-	-
臺東市	-	-	-	-	-	-	-	-	-	-
成功鎮	-	-	-	-	-	-	-	-	-	-
關山鎮	-	-	-	-	-	-	-	-	-	-
卑南鄉	-	-	-	-	-	-	-	-	-	-
鹿野鄉	-	-	-	-	-	-	-	-	-	-
池上鄉	-	-	-	-	-	-	-	-	-	-
東河鄉	-	-	-	-	-	-	-	-	-	-
長濱鄉	-	-	-	-	-	-	-	-	-	-
太麻里鄉	-	-	-	-	-	-	-	-	-	-
大武鄉	-	-	-	-	-	-	-	-	-	-
綠島鄉	-	-	-	-	-	-	-	-	-	-
海端鄉	-	-	-	-	-	-	-	-	-	-
延平鄉	-	-	-	-	-	-	-	-	-	-
金峰鄉	-	-	-	-	-	-	-	-	-	-
達仁鄉	-	-	-	-	-	-	-	-	-	-
蘭嶼鄉	-	-	-	-	-	-	-	-	-	-

資料來源：依據本局災害管理科「1149-90-01-2」報表編製。

# 人員傷亡、建物損失

出 動 救 災 人 員 (人 次)										出 動 救 災 裝 備				備 註
總 計	消 防 人 員	義 消 人 員	民 間 救 難 團 體	義 勇 特 搜 隊	警 察	義 警	民 防	國 軍	其 他	車 輛 (輛)	船 艇 (艘)	直 升 機 (架)	其 他	
-	-	-	-	-	-	-	-	-	-	-	-	-	-	-
-	-	-	-	-	-	-	-	-	-	-	-	-	-	-
-	-	-	-	-	-	-	-	-	-	-	-	-	-	-
-	-	-	-	-	-	-	-	-	-	-	-	-	-	-
-	-	-	-	-	-	-	-	-	-	-	-	-	-	-
-	-	-	-	-	-	-	-	-	-	-	-	-	-	-
-	-	-	-	-	-	-	-	-	-	-	-	-	-	-
-	-	-	-	-	-	-	-	-	-	-	-	-	-	-
-	-	-	-	-	-	-	-	-	-	-	-	-	-	-
-	-	-	-	-	-	-	-	-	-	-	-	-	-	-
-	-	-	-	-	-	-	-	-	-	-	-	-	-	-
-	-	-	-	-	-	-	-	-	-	-	-	-	-	-
-	-	-	-	-	-	-	-	-	-	-	-	-	-	-
-	-	-	-	-	-	-	-	-	-	-	-	-	-	-
-	-	-	-	-	-	-	-	-	-	-	-	-	-	-
-	-	-	-	-	-	-	-	-	-	-	-	-	-	-
-	-	-	-	-	-	-	-	-	-	-	-	-	-	-
-	-	-	-	-	-	-	-	-	-	-	-	-	-	-
-	-	-	-	-	-	-	-	-	-	-	-	-	-	-
-	-	-	-	-	-	-	-	-	-	-	-	-	-	-
-	-	-	-	-	-	-	-	-	-	-	-	-	-	-
-	-	-	-	-	-	-	-	-	-	-	-	-	-	-
-	-	-	-	-	-	-	-	-	-	-	-	-	-	-

填表說明：105年起報表新增「民間救難團隊」「義勇特搜隊」「民防」，並將「警察及義警」分為「警察」「義警」，及將「駐軍」欄位更名為「國軍」。

表 9-1 臺東縣消防員工

年 底 別 及 區 域 別	總 計	因 公 傷 亡					
		合 計	因公殉職	因公死亡	因公全殘	因公半殘	因公受傷
96年底	2	2	-	-	-	-	2
97年底	3	3	-	-	-	-	3
98年底	-	-	-	-	-	-	-
99年底	5	3	-	1	-	-	2
100年底	5	2	-	1	-	-	1
101年底	4	2	-	-	-	-	2
102年底	17	-	-	-	-	-	-
103年底	10	3	-	-	-	1	2
104年底	11	-	-	-	-	-	-
105年底	7	1	-	-	-	-	1
臺東市	-	-	-	-	-	-	-
成功鎮	-	-	-	-	-	-	-
關山鎮	-	-	-	-	-	-	-
卑南鄉	-	-	-	-	-	-	-
鹿野鄉	-	-	-	-	-	-	-
池上鄉	-	-	-	-	-	-	-
東河鄉	-	-	-	-	-	-	-
長濱鄉	-	-	-	-	-	-	-
太麻里鄉	-	-	-	-	-	-	-
大武鄉	-	-	-	-	-	-	-
綠島鄉	-	-	-	-	-	-	-
海端鄉	-	-	-	-	-	-	-
延平鄉	-	-	-	-	-	-	-
金峰鄉	-	-	-	-	-	-	-
達仁鄉	-	-	-	-	-	-	-
蘭嶼鄉	-	-	-	-	-	-	-

資料來源：依據本局人事室「1769-03-01-2」報表編製。

# 傷亡慰問情形

單位：人

意外死亡	意外受傷	因病死亡	因病住院	急難濟助		
				合計	眷屬死亡	眷屬重病住院
-	-	-	-	-	-	-
-	-	-	-	-	-	-
-	-	-	-	-	-	-
-	-	-	2	-	-	-
-	-	-	3	-	-	-
-	-	1	-	1	1	-
-	-	1	2	14	14	-
-	1	-	-	6	6	-
-	-	1	1	9	9	-
-	-	1	-	5	5	-
-	-	-	-	-	-	-
-	-	-	-	-	-	-
-	-	-	-	-	-	-
-	-	-	-	-	-	-
-	-	-	-	-	-	-
-	-	-	-	-	-	-
-	-	-	-	-	-	-
-	-	-	-	-	-	-
-	-	-	-	-	-	-
-	-	-	-	-	-	-
-	-	-	-	-	-	-
-	-	-	-	-	-	-
-	-	-	-	-	-	-
-	-	-	-	-	-	-

填表說明：1. 本表105年配合消防署第13次增刪修訂(105.1.30消署主字第1051101801號)整編改表。  
 2. 將報表名稱由「傷亡慰問及急難濟助」改為「員工傷亡慰問情形」並刪除「急難濟助」項目。

## 表 9-2 臺東縣義勇

年 底 別 及 區 域 別	總 計	因 公		
		合 計	因 公 殉 職	因 公 死 亡
96年底	6	-	-	-
97年底	8	-	-	-
98年底	6	-	-	-
99年底	5	-	-	-
100年底	4	1	-	-
101年底	8	1	-	-
102年底	4	-	-	-
103年底	6	-	-	-
104年底	3	1	-	-
105年底	3	-	-	-
總 隊	-	-	-	-
臺東義消大隊	-	-	-	-
臺東分隊	-	-	-	-
卑南分隊	-	-	-	-
知本分隊	1	-	-	-
特種分隊	-	-	-	-
綠島分隊	-	-	-	-
蘭嶼分隊	-	-	-	-
南王分隊	1	-	-	-
關山義消大隊	-	-	-	-
延平分隊	-	-	-	-
鹿野分隊	-	-	-	-
關山分隊	-	-	-	-
海端分隊	-	-	-	-
池上分隊	-	-	-	-
成功義消大隊	-	-	-	-
東河分隊	-	-	-	-
成功分隊	-	-	-	-
長濱分隊	1	-	-	-
大武義消大隊	-	-	-	-
太麻里分隊	-	-	-	-
金峰分隊	-	-	-	-
大武分隊	-	-	-	-
達仁分隊	-	-	-	-

資料來源：依據本局人事室「1769-03-02-2」報表編製。





中華民國 105 年

# 臺東縣消防統計年報

工作人員：

林秀香 臺東縣消防局會計室主任

陳祖玉 臺東縣消防局會計室科員

編印機關：臺東縣消防局

地 址：臺東市四維路 2 段 100 號

電 話：(089)322112 轉 2322

編印日期：中華民國 106 年 7 月