



中華民國 107 年

臺東縣消防統計年報

2018



臺東縣消防局編印

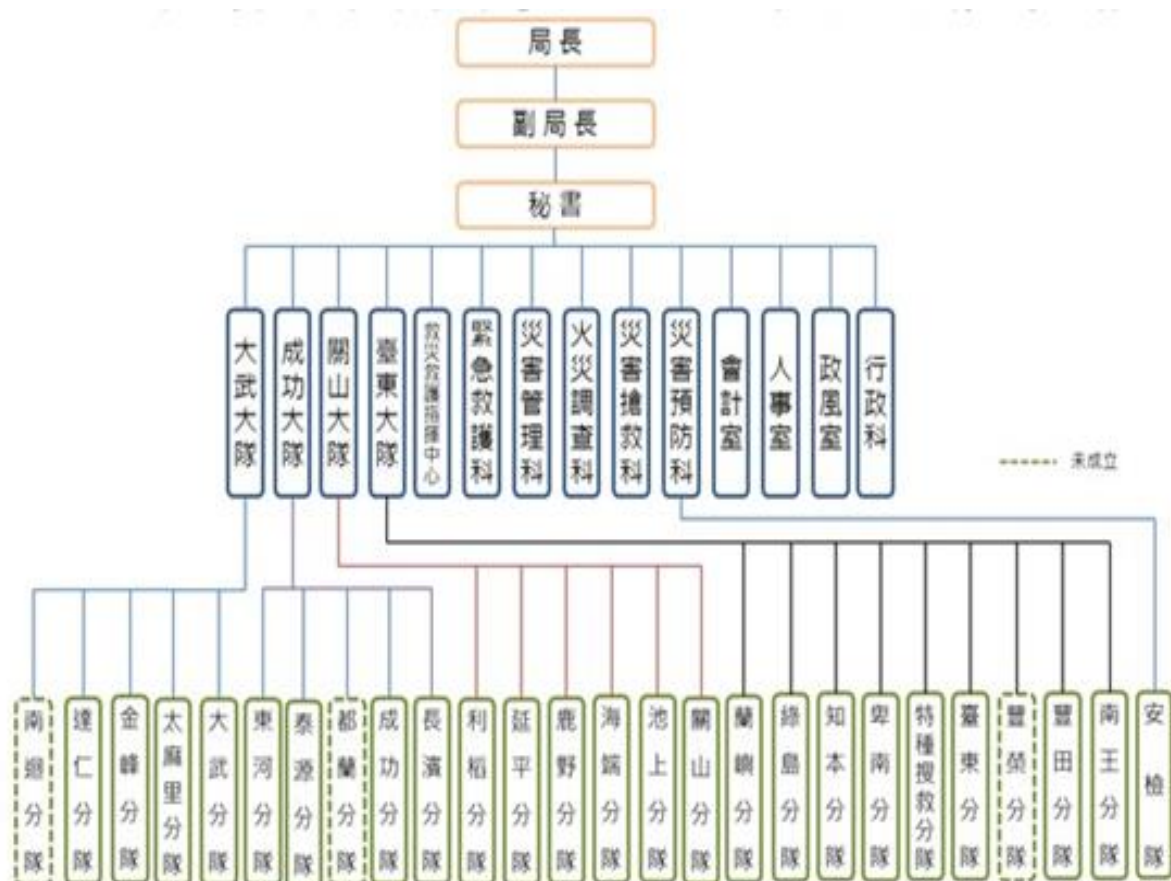
中華民國 108 年 6 月出版

編輯說明

- 一、本刊編印之目的在於陳示本局各項消防業務重點及消防業務績效之重要統計數據，並提供近年不斷積極努力維護本縣消防之概況，俾供將來消防業務執行與改進之參考。
- 二、本刊所載資料係以民國 107 年為主，並將歷（10）年資料一併刊列，俾利長期時間數列之比較，藉以鑒往知來。
- 三、本刊各項資料係根據本局各科室、大隊定期報表資料彙編，並將資料來源分別註明於各表之下。
- 四、本刊各項統計數字皆以電子計算機整理計算，其平均數及百分位數計至小數點 2 位，餘數四捨五入，其他各項數據尾數亦皆採四捨五入法計列，故總數與細項之和容有出入。
- 五、本刊所列統計數字倘因校正、修訂致與前輯不同者，悉以本輯登載之資料為準。
- 六、本刊所用符號代表意義如下：
 - 「—」代表無數值
 - 「…」代表數值不明
 - 「0」代表有數字不及一單位。

台東縣政府消防局組織圖

更新日期：2018-12-28



目 錄

壹、提要說明	頁次
一、消防預算-----	1
二、消防人力-----	2
三、消防、救護車輛及裝備-----	4
四、消防水源-----	5
五、災害預防-----	6-10
六、緊急救護-----	10-11
七、火災調查-----	11-12
八、天然災害人員傷亡、建物損失-----	12
九、慰問濟助-----	12
貳、統計表	
表 1 - 1 歷年預算-----	13
表 2 - 1 消防人力-----	14-17
表 2 - 2 義消人數-----	18-21
表 3 - 1 消防、救護車輛設備-----	22-23
表 4 - 1 消防水源-----	24-25
表 5 - 1 消防安全設備查察處理-----	26-27
表 5 - 2 消防安全檢查列管對象-----	28-35
表 5 - 3 列管建築物-----	36-37
表 5 - 4 防火管理執行情形-----	38-39

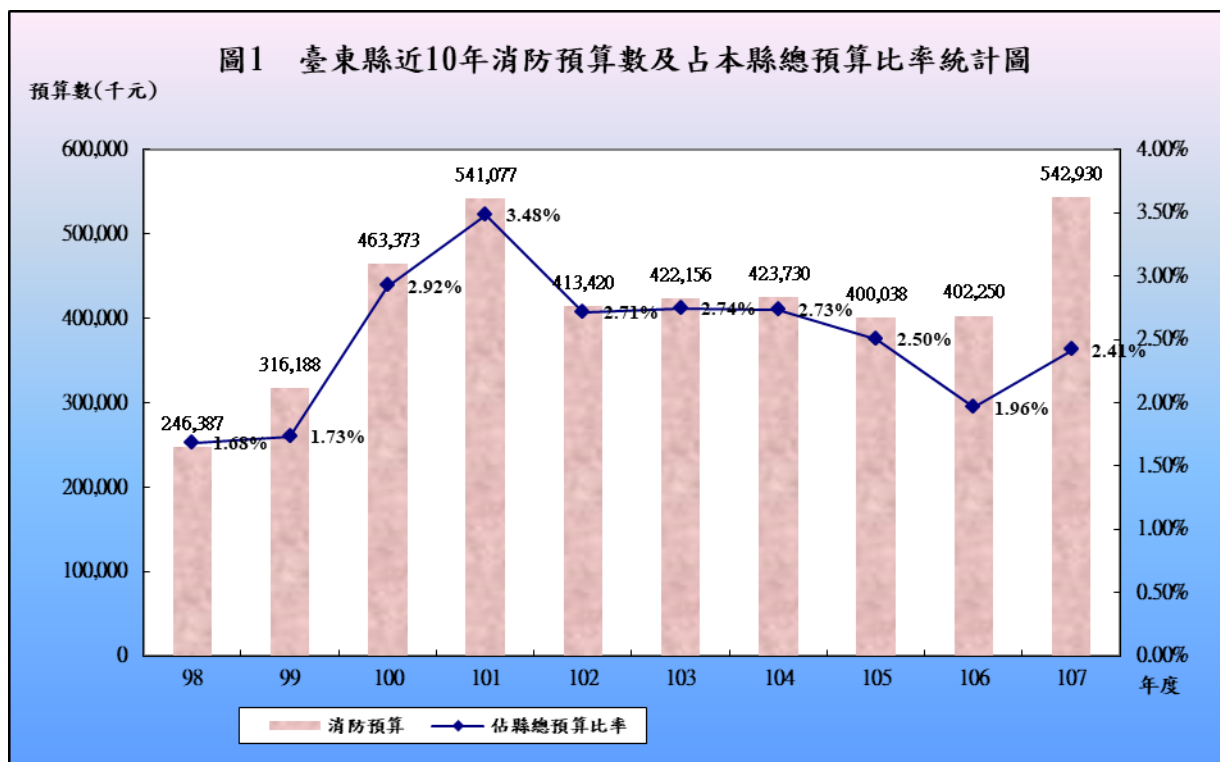
表 5 - 5	消防安全設備檢修申報-----	40-41
表 5 - 6	液化石油氣消防安全檢查及違規取締-----	42-45
表 5 - 7	防焰規制執行情形-設置防焰物品場所-----	46-47
表 5 - 8	防焰規制執行情形-防焰性能認證合格廠商-----	48-49
表 5 - 9	爆竹煙火安全檢查-----	50-51
表 5 - 10	爆竹煙火違法取締-----	52-53
表 6 - 1	消防緊急救護服務-----	54-55
表 6 - 2	消防緊急救護急救處置-----	56-57
表 6 - 3	緊急救護到院心肺功能停止傷病患統計-----	58-59
表 7 - 1	火災次數分類及時間-----	60-61
表 7 - 2	火災人員死傷、財物損失-----	62-63
表 7 - 3	起火建築物-----	64-65
表 7 - 4	火災次數按起火處所分-----	66-67
表 7 - 5	火災次數按起火原因分-----	68-69
表 7 - 6	火災出動人員、車輛、船艇、直升機-----	70-71
表 8 - 1	震災災害人員傷亡及建物損失-----	72-73
表 8 - 2	風災災害人員傷亡及建物損失-----	74-75
表 8 - 3	水患災害人員傷亡及建物損失-----	76-77
表 8 - 4	其他天然災害人員傷亡及建物損失-----	78-79
表 9 - 1	消防人員傷亡慰問及急難濟助-----	80-81
表 9 - 2	義勇消防人員傷亡-----	82-83

壹、提要說明

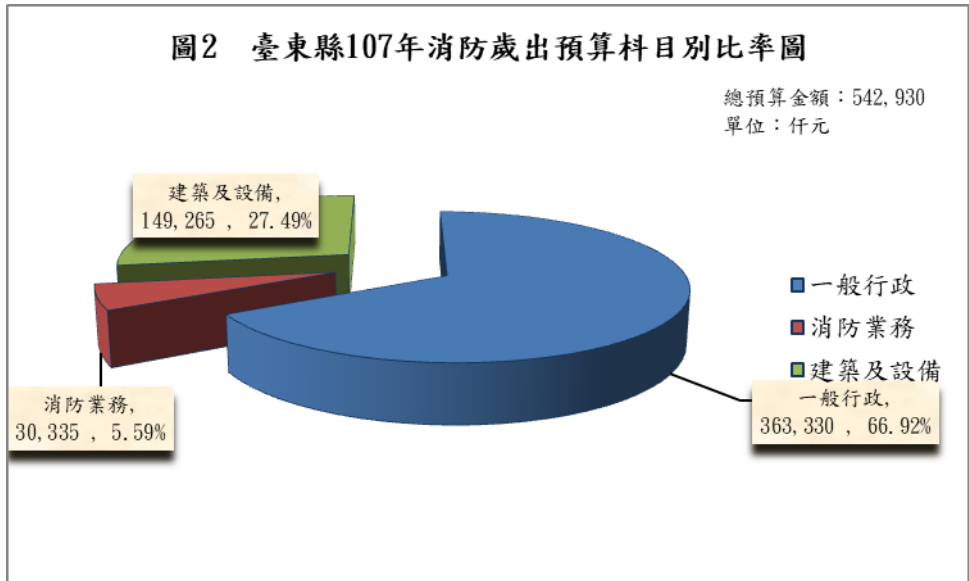
一、消防預算：

(一) 本局 107 年度歲出預算數為 5 億 4293 萬元，占臺東縣總預算 225 億 1369 萬元之 2.41%；相較 106 年度之 1.96% 增加 0.45 百分點。

【詳圖 1、統計表 1-1】

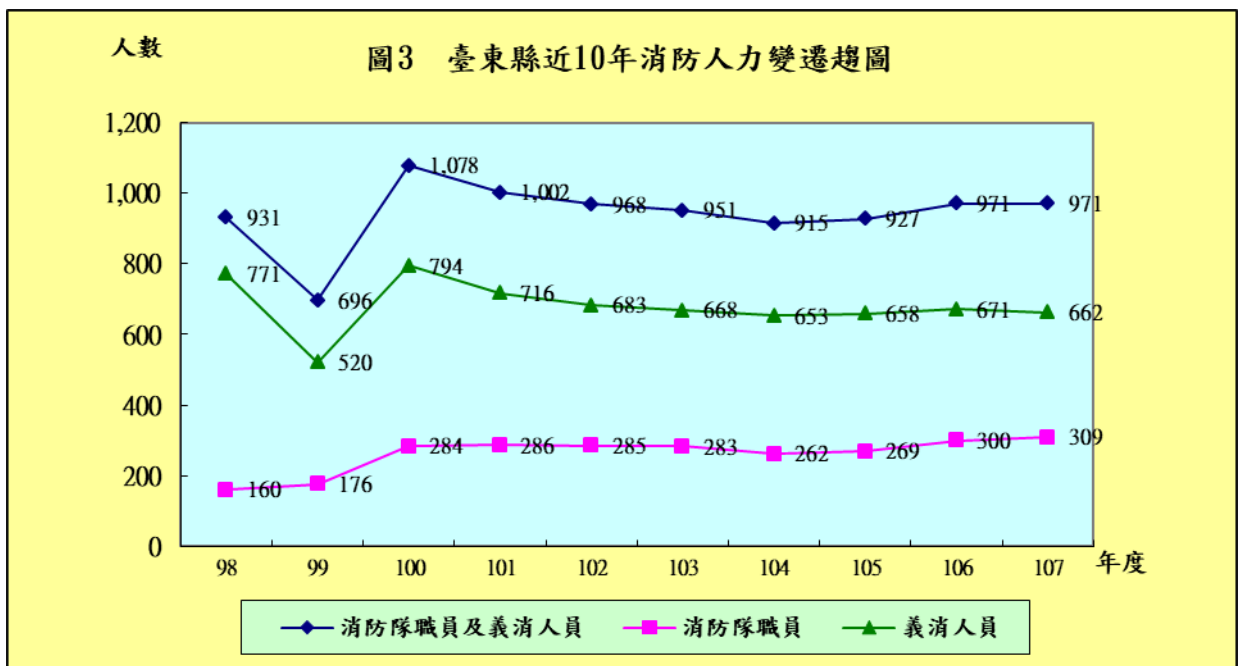


(二) 以消防預算結構分析，消防預算人事費 3,384 萬元，所占預算比率高達 62.33%，本局 107 年度歲出預算經常門占 72.51%，資本門占 27.49%；以預算科目區分，一般行政預算占 66.92% 最多，一般建築及設備 27.49% 居次，其次為消防業務 5.59%，顯見一般公務機關一般行政費為預算之大宗。【詳圖 2】



二、消防人力

(一) 107年底本縣消防人力計 971 人(含義消)，現有消防人員計 309 人，較上年度增加 9 人，增幅為 3%；義消人員計 662 人，較上年度減少 9 人。由於本縣轄區幅員遼闊，以現有人力辦理消防業務仍顯不足，尚待分年進用，以提升救災效能。【詳圖 3、表一、統計表 2-1、2-2】



註：人口數資料來源為臺東縣政府民政處。

表一 臺東地區消防人力指標							
年底別	人口數	消防隊 (職)員 數	義勇消 防人員 數	每千人擁有消 防人員數(含隊 職員及義消)	每千人擁 有消防隊 (職)員數	每千人擁 有義勇消 防人員數	
98	232,497	160	771	3.87	0.69	3.32	
99	230,673	176	520	2.90	0.76	2.25	
100	228,290	284	794	4.48	1.24	3.48	
101	226,252	286	716	4.17	1.26	3.16	
102	224,821	285	683	4.03	1.27	3.04	
103	224,470	283	668	3.96	1.26	2.98	
104	222,452	262	653	3.81	1.18	2.94	
105	220,802	269	658	3.86	1.22	2.98	
106	219,540	300	671	4.04	1.37	3.06	
107	218,919	309	662	4.04	1.41	3.02	
107年與 上年比較	增減數	-621	9	-9	0.00	0.04	-0.03
	增減率%	-0.28	3.00	-1.34	0.00	3.29	-1.06

備註：人口數資料來源台東縣政府/主計處/縣政統計資訊網/人口統計資料/台東縣人口統計

- (二) 以本局消防人(職)員之年齡分析，30~34歲者有73人最多(占23.6%)，25~29歲者有59人居次(占19.09%)，35~39歲及40~44歲者有43人並列第三(占13.91%)，綜上25~44歲占本局合計70.55%。
- (三) 本局人員教育程度之中，以警察專科學校及中央警察大學畢業者共計165人最多(占53.40%)，其他大專院校畢業者110人居次(占35.60%)，研究所以以上(含警大研究所)共21人(占6.80%)以及國高中(職)共計13人(占4.20%)。其中以警察官階任用者297人占96.12%。
- (四) 本縣設有義勇消防人員，協助執行消防救災、緊急救護、防災宣導、救難及救助等工作，以彌補現有消防人力不足之窘況，目前本縣設有1總隊、4個大隊及19個分隊，總計義消人數共662人。

三、消防、救護車輛及裝備

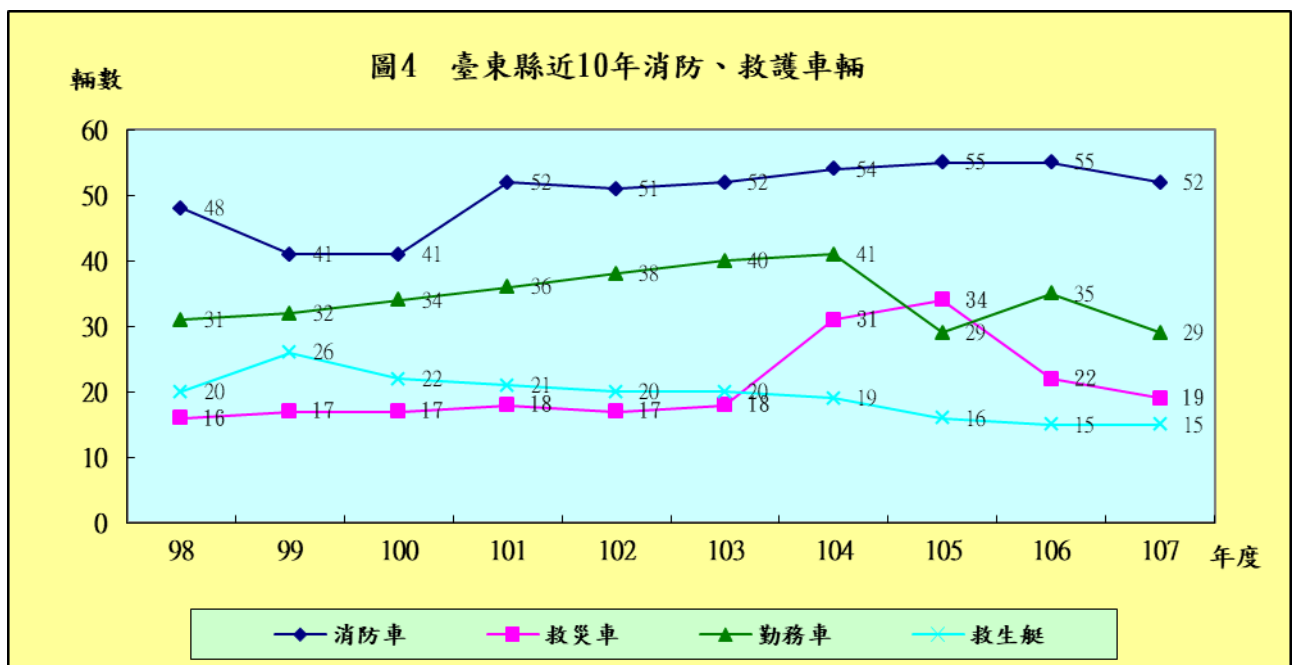
(一)107 年底消防車輛總計 52 輛，包括一般消防車 48 輛、雲梯消防車 3 輛、化學消防車 1 輛，按年底人口數計算平均每萬人擁有 2.38 輛消防車。

【詳圖 4、表二、統計表 3-1】

(二)救災車 19 輛較上年減少 3 輛，包括救助器材車 5 輛、救災指揮車 4 輛、災情勘查車 3 輛、化學災害處理車 1 輛、消防警備車 3 輛、消防救災越野車 3 輛。

(三)消防勤務車 30 輛較上年增加 1 輛，包括消防後勤車 29 輛、消防查察車 1 輛。

(四)消防裝備部分，較大宗者計有消防衣 303 套、空氣呼吸氣 259 個、個人救命器 244 個、移動式火幫補 36 台、破壞器材 21 組、橡皮艇 16 個、救生艇 15 艘、空氣壓縮機 13 台、熱顯像儀 10 套、氣體偵測器 8 套及潛水裝備 3 套，共計 11 種 928 件。



年底別	人口數	消 防 車				救災車	勤務車	救生艇	每萬人擁有消防車	
		合計	一般消防車	雲梯消防車	化學消防車					
98	232,497	48	43	4.00	1	16	32	20	2.06	
99	230,673	41	37	3	1	17	34	26	1.78	
100	228,290	41	37	3	1	17	36	22	1.80	
101	226,252	52	48	3	1	18	38	21	2.30	
102	224,821	51	47	3	1	17	40	20	2.27	
103	224,470	52	48	3	1	18	41	20	2.32	
104	222,452	54	50	3	1	31	29	19	2.43	
105	220,802	55	51	3	1	34	35	16	2.49	
106	219,540	55	51	3	1	22	29	15	2.51	
107	218,919	52	48	3	1	19	30	15	2.38	
107年與上年比較	增減數	-621	-3.00	-3.00	-	-	-3	1	0	-0.13
	增減率%	-0.28	-5.45	-5.88	-	-	-13.64	3.45	0.00	-5.18

附註：一般消防車包括水箱消防車、水庫消防車、泡沫消防車、幫浦消防車、超高壓消防車等。

四、消防水源

本縣轄區消防水源共計 2,677 處，主要水源以消防栓為主，截至 107 年底消防栓共計 2158 支，其中地上式計 162 支(占消防水源 6.05%)，地下式計 1,996 支(占 74.56%)，按現住人口數計算平均每千戶擁有消防栓 26.00 支；另蓄水池 129 處(占 4.82%)，游泳池 26 處(占 0.97%)，深水井 4 口(占 0.15%)，其他 360 座(占 13.45%)。與上年度相較，消防栓減少 1 支、蓄水池數減少 3 處、游泳池數減少 1 處及其他減少 3 處共計減少 8 處。【詳表三、統計表 4-1】

年底別	現住人口數(千戶)	總數	消防栓座		蓄水池(處)	游泳池(座)	深水井(口)	其他	
			個數	每千戶消防栓數					
98	79.8	2,342	2,028	25.43	125	23	4	162	
99	80.4	2,345	2,019	25.11	121	23	4	178	
100	80.8	2,443	2,084	25.79	129	20	4	206	
101	81.3	2,472	2,068	25.44	134	23	4	243	
102	81.8	2,459	2,061	25.20	134	20	4	240	
103	82.1	2,513	2,072	25.24	134	23	8	276	
104	82.3	2,528	2,117	25.72	133	23	8	247	
105	82.6	2,681	2,142	25.93	139	31	4	365	
106	82.9	2,685	2,159	26.04	132	27	4	363	
107	83.0	2,677	2,158	26.00	129	26	4	360	
107年與上年比較	增減數	0.10	-8	-1	-0.01	-3	-1	0	-3
	增減率%	0.12	-0.30	-0.05	-0.05	-2.27	-3.70	0	-1

五、災害預防

(一) 消防安全查察成果

依據消防法第6條，消防機關得依場所之危險程度，分類列管檢查場所消防安全設備。107年度全年檢查件數為1,994件，較上年度2,286件減少292件。107年複查情形為244件，與上年249件比較減少5件(減幅2.00%)，107年複查不合格4件，複查不合格率1.64%。各項複查不合格處置情形均處以罰鍰為主，107年度處罰鍰總金額14.8萬元，已收總金額2萬3,200元，收繳率15.68%，強制執行3件。【詳表四、統計表5-1】

表四 臺東地區消防安全設備查察處理情形									單位：件、元、%	
年底別	檢 查 情 形		複 查 件 數	違 規 處 理 情 形			罰 鍰 收 繳 情 形	強 制 執 行 件 數		
	檢 查 件 數	合 格 件 數		停 業 處 分 或 停 止 使 用	罰 鍰 (件)	處 罰 鍰 總 金 額	金 額 收 繳 率 %			
98	2,691	2,322	303	-	18	420,000	4.76	-		
99	2,815	2,467	464	-	19	322,950	0.00	-		
100	2,361	2,063	252	-	1	30,000	140	-		
101	2,320	2,077	236	-	1	12,000	0.00	-		
102	2,619	2,400	181	-	9	222,000	70	-		
103	2,224	1,952	227	-	10	186,000	107.48	-		
104	2,293	1,967	278	-	8	102,000	131.04	-		
105	2,310	2,035	242	-	7	45,000	73.33	-		
106	2,286	2,032	249	-	5	90,000	97.47	-		
107	1,994	1,696	244	-	9	148,000	15.68	3		
107年與 上年比較	增減數	-292	-336	-5	-	4	58,000	-81.79	3	
	增減率%	-12.77	-16.54	-2.01	-	80.00	64.44	-83.91		

(二) 消防安全檢查列管對象

消防安全檢查列管對象，係依消防法第 6 條第 1 項規定，對應設消防安全設備之場所，並得依場所危險程度分類列管。107 年底列管對象 1,338 家，較上年件數增加 25 件；各類場所中以公共危險物品及可燃性高壓氣體設置標準暨安全管理辦法規定之場所各 164 家最多占 12.26%，其次為辦公室場所 162 家占 12.11%，飯店及旅(賓)館場所 142 家、學校教室 133 家共占 20.55%，綜上合計占 44.92%。【詳統計表 5-2】

(三) 列管建築物

107 年底應設置消防安全設備之列管建築物計 1,338 棟，較去年 1,297

棟增加 41 棟；其中一至五層 1,223 棟占 91.44%，六至十層 102 棟占 7.63%，十一層以上 13 棟占 0.93%；與上年比較一至五層增加 37 棟，六至十層增加 3 棟，十一層以上增加 1 棟。【詳統計表 5-3】

（四）防火管理執行情形

1. 107 年底應設防火管理人家數 622 家，較上年度增加 13 家，已遴用防火管理人家數 599 家，遴派率達 96.30%。【詳統計表 5-4】
2. 107 年底應製定消防防護計畫家數 622 家，已製定消防防護計畫家數 593 家，製定率達 95.33%；共同消防防護計畫應製定情形家數 3 家，已製定共同消防防護計畫情形家數 3 家，製定率達 100.00%。
3. 本年自衛消防編組訓練情形，執行件數計 974 件，共 2 萬 8,659 人接受訓練，較上年訓練人數減少 8,076 人，減少 21.98%。
4. 違反防火管理案件數屬限期改善件數 155 件，處以罰鍰件數 1 件，罰鍰金額為 1 萬元，已收繳金額 1 萬元，收繳率達 100%；強制執行 1 件。

（五）消防安全設備檢修申報

107 年底甲類場所應申報家數 378 家，申報家數 378 家，申報率 100%。甲類以外場所應申報家數 753 家，本期申報家數 753 家，申報率 100%，顯示民眾消防安全意識高漲及本縣推動檢修申報制度得力，致使各類場所檢修申報家數明顯提升。違規處理情形未檢修申報限改件次 0 件，較上年度減少 2 件，移送強制執行件次 0 件。【詳統計表 5-5】

（六）液化石油氣消防安全檢查及違規取締

107 年底列管家數 220 家，較上年增加 5 家；其中串接使用場所 134 家最多（占 60.91%），其次為分銷商 66 家（占 30.00%）。107 年檢查件數計 1,192 件，較上年增加 51 件；其中合格件次 1,188 件，合格率 99.66%，不合格件次 4 件，不合格率為 0.34%，另違規處以罰鍰計 4 件。本局持續加強宣導及查察取締業者違規事項，以維消費者權益並保障

使用液化石油氣安全。【詳表五、統計表 5-6】

年底別	列管家數			檢查件次			裁處件次			強制執行件次		
	合計	分銷商	分裝場	合計	合格件次	不合格件次	合計	限期改善	罰鍰		停用	
98	230	71	3	115	113	2	2	1	1	-	-	
99	229	71	3	1,518	1,507	11	10	1	9	-	-	
100	205	69	3	1,365	1,353	12	5	-	5	-	-	
101	201	68	3	1,369	1,355	14	7	-	7	-	-	
102	199	65	3	1,484	1,471	13	13	-	13	-	-	
103	196	60	3	1,196	1,187	9	9	1	8	-	-	
104	203	60	3	1,084	1,080	4	7	3	4	-	-	
105	207	60	3	1,142	1,141	1	1	-	1	-	-	
106	215	65	3	1,141	1,131	10	10	8	2	-	-	
107	215	66	3	1,192	1,188	4	4	-	4	-	-	
107年與上年比較	增減數	0	1	-	51	57	-6	-6	-8	2	0	0
	增減率%	-	2	-	4	5	-60	-60	-100	100	0	0

(七) 防焰規制執行情形

消防法第 11 條規定，地面樓層達 11 層以上之建築物、地下建築物及中央主管機關指定之場所，其管理權人應使用附有防焰標示之地毯、窗簾、布幕、展示用廣告版及其他指定之防焰物品，以有效抑制初期火勢，保障生命財產安全。

1. 設置防焰物品場所

107 年底需設置防焰物品場所列管家數為 480 家，全年檢查 691 件次，較上年度增加 12 件，合格件數 684 件，檢查合格率 98.99%；全年複查件次 3 件(占 0.43%)，較上年度減少 13 件；各項複查不合格處置情形，

限期改善 7 件。另對於未使用防焰物品場所，本局除開立限改單要求管理人儘速改善外，亦加強宣導並落實推動本項制度。【詳統計表 5-7】

2. 防焰性能認證合格廠商

107 年底防焰性能認證合格廠商 50 家，全年檢查 60 件次，合格率为 83.33%。【詳統計表 5-8】

六、緊急救護

(一)107 年底緊急救護服務救護出勤次數 13,056 次，送醫次數為 10,333 次，空跑次數為 2,723 次。107 年急救送醫人數達 11,872 人，非創傷類者為 7,333 人，占急救送醫人數之 61.77%，創傷類者為 4,539 人，占急救送醫人數之 38.23%；非創傷類中以急病送醫人數 5,812 人為最多 (48.96%)，創傷類中以一般外傷送醫人數 2,544 人為最多 (21.43%)。【詳表六、統計表 6-1】

年底別	出勤次數 (次)	急救送醫人次						空跑 次數 (次)	
		車禍 受傷	急病	一般外傷	墜落傷	癲狂/ 抽搐	其他		
98	10,682	3,354	2,334	1,707	66	270	977	1,551	
99	10,366	2,436	2,054	1,397	49	216	1,575	1,907	
100	13,924	3,024	4,553	1,349	208	303	1,250	2,357	
101	14,022	2,915	4,940	914	501	333	910	2,629	
102	13,906	3,167	4,658	678	714	294	1,137	2,600	
103	14,648	3,319	4,647	391	848	328	1,622	2,950	
104	14,231	3,249	4,348	305	891	332	1,646	2,907	
105	14,413	3,513	4,747	709	725	291	961	3,016	
106	13,952	3,499	4,640	1,080	387	295	858	2,803	
107	13,056	1,429	5,812	2,450	348	292	784	2,723	
107年與 上年比較	增減數	-896	-2070	1172	1370	-39	-3	-74	-80
	增減率%	-6.42	-59.16	25.26	126.85	-10	-1	-9	-3

(二) 107 年緊急救護急救處置在呼吸道處置中以給予面罩 936 次最多，創傷處置中以清洗傷口 3,893 次為最多，其次為包紮止血 3,852 次，心肺復甦術中以 CPR 最多達 377 次，藥物處置方面以靜脈輸液 525 次為主，其他處置方面為心理支持 10,687 次及其他 8,689 次為主【詳統計表 6-2】。

七、火災調查

(一) 火災人員死傷及財物損失

107 年發生火災 281 次，較上年度 256 次增加 25 次，綜觀發生火災主要原因仍係獨立住宅住戶及民眾防火意識不足與用火觀念疏忽所致；由此可知對民眾之防火觀念及用火常識的宣導應再持續加強。107 年度因火災導致死傷人數總計 6 人，其中死亡 2 人、受傷 4 人，與上年度 11 人比較減少 5 人。分析死傷原因為其他 2 人占多數，火焰灼燒、自殺、有毒氣體、不明原因均 1 人，因火災被毀損車輛 39 輛，財物損失約 944 萬元，較上年度增加 625 萬元，被毀損房屋數 65 間，房屋損失約 892 萬元，較上年度增加 177 萬元。平均每次火災約損失 6.5 萬元。

【詳統計表 7-2】

(二) 起火原因

107 年主要起火原因發生次數依序為「其他」179 次占 63.70%，「電氣因數」30 次占 10.68%，「爐火烹調」27 次占 9.61%，「菸蒂」13 次占 4.63%，該 4 項合計占全年度起火原因 88.61%。【詳統計表 7-5】

本縣 107 年按起火處所分析，全年火災發生 256 次中，起火地點以「其他」157 次最多，「路邊」36 件次之，「廚房」23 次為第 3。【詳統計表 7-4】

(三) 火災出動人員、車輛、船艇、直昇機：

107 年度合計火災出動人員、車輛、船艇、直升機共計 2,491 次，其中以水箱消防車 1,181 車次輛最多（占 47.41%），水庫消防車 682 車次次之（占 27.38%），加護型救護車 242 車次再次之（占 9.72%）。另一方面，107 年火災出動人員計 6,525 人次，其中消防人員出動計 4,685 人次，義消人員出動計 1,557 人次，其他人員出動計 283 人次，出動比例約 16：5：1，主要因本縣消防人力尚未補足編制，且災害現場瞬息萬變，需要極大的搶救能量，仍需仰賴義消人員及其他人員之配合及協助，才能有效控制火勢確保縣民生命財產安全。【詳統計表 7-6】

八、天然災害人員傷亡、建物損失

107 年度本縣遭逢之天然災害計 2 次颱風（7/09 瑪莉亞颱風、9/14 山竹颱風），造成本縣民眾生命財產損失；出動救災人員及車輛裝備共計 1487 次，分別為消防人員 59 人次、義消人員 58 人次、警察及義警 1,017 人次、國軍 6 人次、民防 50 人次，救災車輛 297 輛次。【詳統計表 8-2】

九、慰問濟助

本縣 107 年本局消防員因公受傷 4 人；義勇消防人員有意外死亡 1 人、因病死亡人數 3 人、因公傷亡 0 人。【詳統計表 9-1、9-2】

貳、統計表

表 1-1 歷年消防預算編列概況

單位：新臺幣千元

會計年度及工作計畫別	消防預算	本縣總預算	消防預算佔本縣總預算 金額比率 (%)
98年度	246,387	14,623,970	1.68%
99年度	316,188	18,238,063	1.73%
100年度	463,373	15,872,400	2.92%
101年度	541,077	15,566,022	3.48%
102年度	413,420	15,257,163	2.71%
103年度	422,156	15,401,238	2.74%
104年度	423,730	15,504,648	2.73%
105年度	400,038	16,014,695	2.50%
106年度	402,250	20,486,726	1.96%
107年度	542,930	22,513,694	2.41%
一般行政	363,330	-	-
行政管理	363,330	-	-
消防業務	30,335	-	-
災害搶救	12,784	-	-
災害預防	3,118	-	-
火災調查	1,451	-	-
指揮中心	4,588	-	-
災害管理	6,116	-	-
緊急救護	2,278	-	-
建築及設備	149,265		

資料來源：依據各年度臺東縣總預算編製；表內預算數係指決算報告數。

表 2-1 臺東縣

年底別 及 區域別	編制員額	預算員額	現 有							
			按 官 等 分							
			合計	十 職 等 以 上			六 至 九 職 等			五
				小計	警監	簡任	小計	警正	薦任	小計
98年底	164	163	160	1	1	-	90	77	13	69
99年底	310	208	176	1	1	-	90	79	11	85
100年底	310	310	284	1	1	-	97	83	14	186
101年底	310	310	286	1	1	-	93	80	13	192
102年底	310	310	285	1	1	-	104	90	14	180
103年底	352	310	283	1	1	-	108	96	12	174
104年底	352	310	262	1	1	-	96	87	9	165
105年底	364	310	269	1	1	-	99	89	10	169
106年底	364	355	300	1	1	-	104	94	10	195
107年底	364	355	309	2	2	-	106	97	9	201
台東市	-	-	-	-	-	-	-	-	-	-
成功鎮	-	-	-	-	-	-	-	-	-	-
關山鎮	-	-	-	-	-	-	-	-	-	-
卑南鄉	-	-	-	-	-	-	-	-	-	-
鹿野鄉	-	-	-	-	-	-	-	-	-	-
池上鄉	-	-	-	-	-	-	-	-	-	-
東河鄉	-	-	-	-	-	-	-	-	-	-
長濱鄉	-	-	-	-	-	-	-	-	-	-
太麻里鄉	-	-	-	-	-	-	-	-	-	-
大武鄉	-	-	-	-	-	-	-	-	-	-
綠島鄉	-	-	-	-	-	-	-	-	-	-
海端鄉	-	-	-	-	-	-	-	-	-	-
延平鄉	-	-	-	-	-	-	-	-	-	-
金峰鄉	-	-	-	-	-	-	-	-	-	-
達仁鄉	-	-	-	-	-	-	-	-	-	-
蘭嶼鄉	-	-	-	-	-	-	-	-	-	-

資料來源：依據本局人事室「1769-01-01-2」報表編製。

表 2-1 臺東縣

年 底 別 及 區 域 別	現 有								
	按 考 試 及 任 用 分								
	警 察 特 考			高 普 考		其 他 考 試		以技術機 要人員任 用	比照警佐 待遇
	乙等以上 (三等)	丙 等 (四等)	丁等 (五等)	高考	普考	相當高考 以上	相當普考 以下		
98年底	70	84	-	3	2	-	-	-	1
99年底	72	98	-	-	-	3	2	-	1
100年底	72	206	-	-	-	3	2	-	1
101年底	68	212	-	-	-	2	3	-	1
102年底	66	210	-	1	-	2	5	-	1
103年底	69	205	-	1	1	3	3	-	1
104年底	47	204	-	3	2	3	2	-	1
105年底	47	211	-	2	2	4	2	-	1
106年底	50	239	-	3	1	4	2	-	1
107年底	49	224	-	1	1	32	1	-	1
台東市	-	-	-	-	-	-	-	-	-
成功鎮	-	-	-	-	-	-	-	-	-
關山鎮	-	-	-	-	-	-	-	-	-
卑南鄉	-	-	-	-	-	-	-	-	-
鹿野鄉	-	-	-	-	-	-	-	-	-
池上鄉	-	-	-	-	-	-	-	-	-
東河鄉	-	-	-	-	-	-	-	-	-
長濱鄉	-	-	-	-	-	-	-	-	-
太麻里鄉	-	-	-	-	-	-	-	-	-
大武鄉	-	-	-	-	-	-	-	-	-
綠島鄉	-	-	-	-	-	-	-	-	-
海端鄉	-	-	-	-	-	-	-	-	-
延平鄉	-	-	-	-	-	-	-	-	-
金峰鄉	-	-	-	-	-	-	-	-	-
達仁鄉	-	-	-	-	-	-	-	-	-
蘭嶼鄉	-	-	-	-	-	-	-	-	-

資料來源：依據本局人事室「1769-01-01-2」報表編製。

表 2-2 臺東縣義勇

年 分	底 及 隊 別	別	總計	按性別分		按						
				男	女	總			隊			大隊長
						總隊長	副總隊長	總幹事	副總幹事	幹事	顧問	
98年底			771	760	11	1	2	1	3	1	23	4
99年底			520	506	14	1	2	1	3	1	23	4
100年底			794	747	47	1	2	1	3	1	23	4
101年底			716	690	26	1	2	1	-	2	24	4
102年底			683	655	28	1	2	1	1	1	23	4
103年底			668	647	21	1	1	1	1	1	23	4
104年底			653	630	23	1	1	1	1	1	23	3
105年底			658	631	27	1	2	1	1	1	24	4
106年底			671	633	38	1	2	1	1	1	24	4
107年底			662	632	30	1	2	1	2	1	21	4
總 隊			28	26	2	1	2	1	2	1	21	-
台東義消大隊			23	22	1	-	-	-	-	-	-	1
台東分隊			35	33	2	-	-	-	-	-	-	-
卑南分隊			24	23	1	-	-	-	-	-	-	-
知本分隊			31	30	1	-	-	-	-	-	-	-
特種分隊			32	32	-	-	-	-	-	-	-	-
綠島分隊			24	23	1	-	-	-	-	-	-	-
蘭嶼分隊			24	24	-	-	-	-	-	-	-	-
南王分隊			27	24	3	-	-	-	-	-	-	-
關山義消大隊			15	14	1	-	-	-	-	-	-	1
延平分隊			21	20	1	-	-	-	-	-	-	-
鹿野分隊			35	35	-	-	-	-	-	-	-	-
關山分隊			36	35	1	-	-	-	-	-	-	-
海端分隊			29	28	1	-	-	-	-	-	-	-
池上分隊			34	34	-	-	-	-	-	-	-	-
成功義消大隊			19	18	1	-	-	-	-	-	-	1
東河分隊			46	42	4	-	-	-	-	-	-	-
成功分隊			34	34	-	-	-	-	-	-	-	-
長濱分隊			23	20	3	-	-	-	-	-	-	-
大武義消大隊			11	11	-	-	-	-	-	-	-	1
太麻里分隊			36	35	1	-	-	-	-	-	-	-
金峰分隊			35	31	4	-	-	-	-	-	-	-
大武分隊			21	21	-	-	-	-	-	-	-	-
達仁分隊			19	17	2	-	-	-	-	-	-	-

資料來源：依據本局災害搶救科「1769-01-02-2」報表編製。

消防人員人數

單位：人

職 稱 分									
大 隊						中 隊			
副大隊長	總幹事	副總幹事	幹事	助理幹事	顧問	中隊長	副中隊長	幹事	助理幹事
6	4	3	4	3	39	-	-	-	-
7	4	7	-	-	39	-	-	-	-
8	4	3	4	-	40	-	-	-	-
7	2	3	4	-	37	-	-	-	-
8	3	3	3	-	36	-	-	-	-
8	3	3	4	-	37	-	-	-	-
8	4	3	5	-	34	-	-	-	-
8	4	3	5	-	35	-	-	-	-
7	4	3	4	-	35	-	-	-	-
7	3	3	7	-	44	-	-	-	-
-	-	-	-	-	-	-	-	-	-
1	-	-	5	-	16	-	-	-	-
-	-	-	-	-	-	-	-	-	-
-	-	-	-	-	-	-	-	-	-
-	-	-	-	-	-	-	-	-	-
-	-	-	-	-	-	-	-	-	-
-	-	-	-	-	-	-	-	-	-
-	-	-	-	-	-	-	-	-	-
-	-	-	-	-	-	-	-	-	-
2	1	1	-	-	10	-	-	-	-
-	-	-	-	-	-	-	-	-	-
-	-	-	-	-	-	-	-	-	-
-	-	-	-	-	-	-	-	-	-
-	-	-	-	-	-	-	-	-	-
2	1	1	1	-	13	-	-	-	-
-	-	-	-	-	-	-	-	-	-
-	-	-	-	-	-	-	-	-	-
-	-	-	-	-	-	-	-	-	-
2	1	1	1	-	5	-	-	-	-
-	-	-	-	-	-	-	-	-	-
-	-	-	-	-	-	-	-	-	-
-	-	-	-	-	-	-	-	-	-

表 2-2 臺東縣義勇

年 底 分	別 及 隊	別	按 職 稱 分					
			分 隊					
			顧問	分隊長	副分隊長	幹事	助理幹事	顧問
98年底	-	18	20	18	17	133	53	53
99年底	-	11	11	11	11	86	32	32
100年底	-	18	19	18	17	136	51	51
101年底	-	17	18	18	17	133	52	52
102年底	-	19	18	17	18	135	49	45
103年底	-	19	20	19	17	141	51	51
104年底	-	19	20	19	16	143	51	49
105年底	-	19	20	19	17	137	50	45
106年底	-	19	20	19	18	136	50	44
107年底	-	19	20	19	17	140	51	44
總 隊	-	-	-	-	-	-	-	-
台東義消大隊	-	-	-	-	-	-	-	-
台東分隊	-	1	1	1	1	6	3	3
卑南分隊	-	1	1	1	1	8	3	-
知本分隊	-	1	1	1	1	8	3	3
特種分隊	-	1	1	1	-	8	3	3
綠島分隊	-	1	1	1	1	8	3	-
蘭嶼分隊	-	1	1	1	1	3	2	2
南王分隊	-	1	1	1	1	6	3	3
關山義消大隊	-	-	-	-	-	-	-	-
延平分隊	-	1	1	1	-	8	2	1
鹿野分隊	-	1	1	1	1	8	3	3
關山分隊	-	1	1	1	1	8	3	3
海端分隊	-	1	2	1	1	7	1	3
池上分隊	-	1	1	1	1	8	3	3
成功義消大隊	-	-	-	-	-	-	-	-
東河分隊	-	1	2	1	1	8	4	4
成功分隊	-	1	1	1	1	8	3	3
長濱分隊	-	1	1	1	1	8	3	2
大武義消大隊	-	-	-	-	-	-	-	-
太麻里分隊	-	1	1	1	1	6	3	3
金峰分隊	-	1	1	1	1	8	2	2
大武分隊	-	1	1	1	1	8	2	2
達仁分隊	-	1	-	1	1	8	2	1

資料來源：依據本局災害搶救科「1769-01-02-2」報表編製。

消防人員人數 (續完)

單位：人

隊員	按 年 齡 分									
	未 滿 25	25 29	30 34	35 39	40 44	45 49	50 54	55 59	60 64	65以上
365	10	28	75	107	146	129	125	97	38	16
264	11	20	56	83	89	78	82	56	32	13
390	10	29	76	94	153	136	117	106	48	25
322	4	18	66	89	113	137	113	93	54	29
296	9	22	62	83	101	123	105	86	63	29
263	7	16	56	83	102	128	94	85	68	29
251	4	23	41	77	96	128	89	91	69	35
262	6	22	45	83	88	116	92	97	65	44
278	7	35	43	75	107	104	101	88	60	51
256	8	24	33	71	102	102	109	93	66	54
-	-	-	-	2	3	2	2	7	6	6
-	-	1	1	4	1	1	1	3	5	6
19	-	1	4	5	9	5	4	4	3	-
9	-	4	4	1	3	5	3	2	2	-
13	-	2	-	-	4	5	9	7	3	1
15	2	1	3	2	8	5	5	1	2	3
9	-	-	2	5	3	5	3	1	4	1
13	-	-	-	4	5	6	3	6	-	-
11	-	1	2	1	3	7	7	5	-	1
-	-	-	-	-	1	1	2	2	5	4
7	-	-	1	1	8	2	1	5	1	2
17	1	-	-	2	2	9	11	6	1	3
18	1	5	1	3	6	6	3	4	2	5
13	-	-	-	6	4	7	6	3	1	2
16	-	2	4	7	6	-	4	3	5	3
-	-	-	-	-	2	-	4	4	5	4
25	1	-	3	6	5	12	7	6	5	1
16	-	-	1	6	8	4	5	7	2	1
6	-	-	1	-	3	1	6	7	4	1
-	-	-	-	-	-	1	2	1	4	3
20	-	1	5	4	4	8	8	2	2	2
19	3	5	-	8	4	5	4	4	1	1
5	-	-	-	1	7	2	6	3	1	1
5	-	1	1	3	3	3	3	-	2	3

表 3-1 臺東縣消防、

年 底 及 分 隊 別	消 防 車 (輛)								救 災 車 (輛)												
	合 計	雲 梯 消 防 車	化 學 消 防 車	水 箱 消 防 車	水 庫 消 防 車	泡 沫 消 防 車	幫 浦 消 防 車	超 高 壓 消 防 車	合 計	救 助 器 材 車	排 煙 車	照 明 車	空 氣 壓 縮 車	救 災 指 揮 車	水 陸 兩 用 車	災 情 勘 查 車	化 學 災 害 處 理 車	火 災 現 場 勘 驗 車	消 防 警 備 車	消 防 救 災 越 野 車	消 防 救 災 機 車
98年底	48	4	1	23	13	-	7	-	15	8	-	-	-	-	-	-	-	-	4	3	-
99年底	41	3	1	18	13	-	6	-	17	10	-	-	-	-	-	-	-	-	4	-	3
100年底	41	3	1	18	13	-	6	-	17	10	-	-	-	-	-	-	-	-	4	-	3
101年底	52	3	1	33	13	-	2	-	18	10	-	-	-	-	-	1	-	-	4	3	-
102年底	51	3	1	32	14	-	1	-	17	9	-	-	-	-	-	1	-	-	4	3	-
103年底	52	3	1	32	13	-	3	-	18	8	-	-	-	-	-	1	-	-	4	2	3
104年底	54	3	1	34	13	-	3	-	31	7	-	-	-	2	-	12	1	-	6	3	-
105年底	55	3	1	35	13	-	3	-	34	6	-	-	-	2	-	-	1	-	9	13	3
106年底	55	3	1	33	13	-	5	-	22	7	-	-	-	5	-	3	1	-	3	3	-
107年底	52	3	1	33	13	-	2	-	19	5	-	-	-	4	-	3	1	-	3	3	-
局本部	2	1	1	-	-	-	-	-	1	-	-	-	-	-	-	-	-	-	-	1	-
台東大隊	-	-	-	-	-	-	-	-	3	-	-	-	-	2	-	-	-	-	1	-	-
台東分隊	5	1	-	2	2	-	-	-	-	-	-	-	-	-	-	-	-	-	-	-	-
特種搜救分隊	3	-	-	2	1	-	-	-	3	1	-	-	-	-	-	1	1	-	-	-	-
南王分隊	2	-	-	1	1	-	-	-	-	-	-	-	-	-	-	-	-	-	-	-	-
卑南分隊	2	-	-	2	-	-	-	-	1	-	-	-	-	-	-	1	-	-	-	-	-
知本分隊	3	1	-	1	1	-	-	-	1	-	-	-	-	-	-	-	-	-	1	-	-
綠島分隊	2	-	-	2	-	-	-	-	-	-	-	-	-	-	-	-	-	-	-	-	-
大武大隊	-	-	-	-	-	-	-	-	3	-	-	-	-	2	-	-	-	-	-	1	-
大武分隊	2	-	-	1	1	-	-	-	-	-	-	-	-	-	-	-	-	-	-	-	-
金峰分隊	2	-	-	2	-	-	-	-	-	-	-	-	-	-	-	-	-	-	-	-	-
達仁分隊	4	-	-	3	-	-	1	-	-	-	-	-	-	-	-	-	-	-	-	-	-
太麻里分隊	3	-	-	2	1	-	-	-	1	1	-	-	-	-	-	-	-	-	-	-	-
蘭嶼分隊	2	-	-	2	-	-	-	-	-	-	-	-	-	-	-	-	-	-	-	-	-
關山大隊	-	-	-	-	-	-	-	-	1	-	-	-	-	-	-	1	-	-	-	-	-
關山分隊	2	-	-	1	1	-	-	-	1	1	-	-	-	-	-	-	-	-	-	-	-
鹿野分隊	2	-	-	1	1	-	-	-	1	1	-	-	-	-	-	-	-	-	-	-	-
池上分隊	3	-	-	1	1	-	1	-	-	-	-	-	-	-	-	-	-	-	-	-	-
成功大隊	-	-	-	-	-	-	-	-	-	-	-	-	-	-	-	-	-	-	-	-	-
成功分隊	3	-	-	2	1	-	-	-	1	1	-	-	-	-	-	-	-	-	-	-	-
東河分隊	3	-	-	2	1	-	-	-	-	-	-	-	-	-	-	-	-	-	-	-	-
長濱分隊	2	-	-	1	1	-	-	-	-	-	-	-	-	-	-	-	-	-	-	-	-
延平分隊	2	-	-	2	-	-	-	-	1	-	-	-	-	-	-	-	-	-	1	-	-
海端分隊	2	-	-	2	-	-	-	-	1	-	-	-	-	-	-	-	-	-	-	1	-
利稻分隊	1	-	-	1	-	-	-	-	-	-	-	-	-	-	-	-	-	-	-	-	-

資料來源:依據本局行政科「1769-02-01-2」報表編製。

救護車輛裝備

消防勤務車(輛)							消 防 裝 備											
汽 車						勤 務 機 車	消 防 衣 (套)	空 氣 呼 吸 器 (個)	熱 顯 像 儀 (套)	(個 人 用 救 命 器)	氣 體 偵 測 器 (套)	破 壞 器 材 組 (組)	空 氣 壓 縮 機 (台)	移 動 式 幫 浦 (台)	救 生 艇 (艘)	橡 皮 艇 (個)	潛 水 裝 備 (套)	
合 計	消 防 後 勤 車	消 防 查 察 車	災 害 預 防 宣 導 車	地 震 體 驗 車	緊 急 修 護 車													高 塔 訓 練 車
32	29	2	1	-	-	-	60	690	273	1	-	-	17	6	24	20	8	24
34	31	2	1	-	-	-	62	627	273	-	-	-	27	6	32	26	42	32
36	33	2	1	-	-	-	64	616	442	2	-	-	25	6	32	22	35	32
38	35	2	1	-	-	-	64	774	588	4	-	-	25	11	32	21	35	32
40	37	2	1	-	-	-	60	774	588	5	-	-	25	11	32	20	34	32
41	38	2	1	-	-	-	60	774	588	6	-	-	25	11	32	20	34	32
29	28	-	1	-	-	-	63	327	231	9	-	-	18	14	32	19	23	32
35	30	4	1	-	-	-	63	302	249	10	245	8	21	13	33	16	16	33
29	28	1	-	-	-	-	41	303	259	10	244	8	21	13	33	15	16	3
30	29	1	-	-	-	-	57	303	259	10	244	8	21	13	36	15	16	3
4	4	-	-	-	-	-	12	14	14	-	11	-	-	-	-	-	-	-
-	-	-	-	-	-	-	2	8	-	-	-	-	-	-	-	-	-	-
3	3	-	-	-	-	-	2	31	15	1	34	-	1	1	2	3	1	-
2	2	-	-	-	-	-	3	16	15	1	43	4	2	1	1	3	-	-
1	1	-	-	-	-	-	1	8	25	1	9	-	1	1	1	-	1	-
-	-	-	-	-	-	-	1	7	10	-	16	-	1	-	2	-	3	-
1	1	-	-	-	-	-	1	32	20	1	10	1	1	1	1	1	1	1
-	-	-	-	-	-	-	2	4	7	-	8	-	-	-	-	1	-	-
1	1	-	-	-	-	-	1	5	-	-	-	-	-	-	-	-	-	-
2	1	1	-	-	-	-	2	8	14	-	8	-	1	1	1	1	1	-
1	1	-	-	-	-	-	2	6	14	-	10	-	1	-	3	-	-	-
1	1	-	-	-	-	-	1	7	10	1	7	-	2	-	2	1	1	1
1	1	-	-	-	-	-	2	11	14	1	15	-	1	1	2	1	1	-
1	1	-	-	-	-	-	2	45	9	-	5	-	1	-	2	-	-	-
2	2	-	-	-	-	-	2	6	-	-	-	-	-	-	-	-	-	-
1	1	-	-	-	-	-	3	9	12	1	14	1	1	1	2	-	-	-
1	1	-	-	-	-	-	2	35	10	1	7	1	2	-	2	-	3	-
-	-	-	-	-	-	-	1	8	11	1	10	-	2	-	4	1	-	-
2	2	-	-	-	-	-	1	4	-	-	5	-	-	-	-	-	-	-
1	1	-	-	-	-	-	3	10	14	-	10	1	2	2	3	1	-	-
1	1	-	-	-	-	-	2	8	18	-	5	-	1	1	2	1	1	-
1	1	-	-	-	-	-	2	8	12	1	8	-	1	1	2	1	-	-
1	1	-	-	-	-	-	2	6	6	-	2	-	-	1	2	-	1	1
1	1	-	-	-	-	-	2	5	7	-	5	-	-	-	2	-	2	-
1	1	-	-	-	-	-	3	2	2	-	2	-	-	1	-	-	-	-

表 4-1 臺東縣

年底別 及 區域別	消防栓數 (支)		蓄水池數 (處)
	地上式	地下式	
98年底	160	1,868	125
99年底	157	1,862	121
100年底	180	1,904	129
101年底	170	1,898	134
102年底	170	1,891	134
103年底	174	1,898	134
104年底	175	1,942	133
105年底	181	1,961	139
106年底	159	2,000	132
107年底	162	1,996	129
臺東市	75	874	77
成功鎮	4	122	4
關山鎮	10	124	7
卑南鄉	13	127	12
鹿野鄉	4	105	4
池上鄉	2	139	3
東河鄉	7	88	4
長濱鄉	5	87	2
太麻里鄉	6	129	1
大武鄉	1	52	5
綠島鄉	6	19	5
海端鄉	22	23	5
延平鄉	-	25	-
金峰鄉	1	30	-
達仁鄉	6	33	-
蘭嶼鄉	-	19	-

資料來源:依據本局災害搶救科「1762-02-01-2」報表編製。

消防水源

游泳池數 (處)	深水井數(口)	其他
23	4	162
23	4	178
20	4	206
23	4	243
20	4	240
23	8	276
23	8	247
31	4	365
27	4	363
26	4	360
11	-	63
2	-	15
1	-	28
2	-	16
2	-	6
2	4	35
-	-	23
-	-	18
-	-	28
-	-	21
-	-	5
-	-	5
-	-	8
6	-	16
-	-	70
-	-	3

表 5-1 臺東縣消防安全

年底別 及 區域別	期 底 列管家數 (家)	檢 查 情 形					複 查 情	
		檢查件次	合格件次	不合格件 次	檢查率 (%)	檢查合 格率(%)	複查件次	複查不合 格件次
98年底	1,472	2,691	2,322	369	183	86.29	303	9
99年底	1,451	2,815	2,467	348	194	87.64	464	30
100年底	1,440	2,361	2,063	298	164	87.38	252	3
101年底	1,501	2,320	2,077	243	155	89.53	236	1
102年底	1,490	2,619	2,400	219	176	91.64	181	12
103年底	1,493	2,224	1,952	272	149	87.77	227	14
104年底	1,314	2,293	1,967	326	175	85.78	278	9
105年底	1,322	2,310	2,035	275	175	88.10	242	7
106年底	1,313	2,286	2,032	254	174	88.89	249	13
107年底	1,338	1,994	1,696	274	149	85.06	244	4
臺東市	672	896	736	160	133	82.14	149	2
成功鎮	82	134	123	11	163	91.79	9	-
關山鎮	71	116	104	12	163	89.66	10	-
卑南鄉	96	157	139	18	164	88.54	18	1
鹿野鄉	51	74	67	7	145	90.54	4	-
池上鄉	58	129	120	9	222	93.02	8	-
東河鄉	42	86	83	3	205	96.51	2	-
長濱鄉	33	51	46	5	155	90.20	3	-
太麻里鄉	62	91	81	8	147	89.01	7	1
大武鄉	32	74	71	3	231	95.95	3	-
綠島鄉	47	82	66	16	174	80.49	16	-
海端鄉	28	29	25	4	104	86.21	2	-
延平鄉	17	9	7	2	53	77.78	1	-
金峰鄉	13	18	4	-	138	22.22	1	-
達仁鄉	11	14	11	3	127	78.57	1	-
蘭嶼鄉	23	34	13	13	148	38.24	10	-

資料來源：依據本局災害預防科「1761-02-01-2」報表編製。

設備查察處理

形	違 規 處 理 情 形					罰 鍰 收 繳 情 形			強制執行件次	
	複查不合格率 (%)	限期改善件次	舉發件次	停業或停止使用	處 罰 鍰		件 次	金額(元) (2)		收繳率 【(2)/(1) *100】 (%)
					件次	金額 (元) (1)				
2.97	360	7	-	18	420,000	1	20,000	4.76	-	
6.47	318	30	-	19	322,950	-	-	-	-	
1.19	295	3	-	1	30,000	2	42,000	140.00	-	
0.42	242	2	-	1	12,000	-	-	-	-	
6.63	207	12	-	9	222,000	5	156,000	70.27	-	
6.17	258	14	-	10	186,000	12	199,922	107.48	-	
3.24	317	9	-	8	102,000	10	133,656	131.04	-	
2.89	268	7	-	7	45,000	5	33,000	73.33	-	
5.22	241	13	-	5	90,000	8	87,722	97.47	-	
1.64	270	4	-	9	148,000	4	23,200	15.68	3	
1.34	158	2	-	6	124,000	3	11,200	9.03	3	
-	11	-	-	-	-	-	-	-	-	
-	12	-	-	1	12,000	1	12,000	100.00	-	
5.56	17	1	-	1	6,000	-	-	-	-	
-	7	-	-	-	-	-	-	-	-	
-	9	-	-	-	-	-	-	-	-	
-	3	-	-	-	-	-	-	-	-	
-	5	-	-	-	-	-	-	-	-	
14.29	7	1	-	1	6,000	-	-	-	-	
-	3	-	-	-	-	-	-	-	-	
-	16	-	-	-	-	-	-	-	-	
-	4	-	-	-	-	-	-	-	-	
-	2	-	-	-	-	-	-	-	-	
-	-	-	-	-	-	-	-	-	-	
-	3	-	-	-	-	-	-	-	-	
-	13	-	-	-	-	-	-	-	-	

表 5-2 臺東縣消防安全

年 底 別 及 區 域 別	總計	電影片映 演場所 (戲院、 電影院)	歌廳、舞 廳、夜總 會、俱樂 部	美容院(觀 光理髮、 視聽美容 等)、指壓 按摩場所	錄影節 目帶播 映場所 (MTV等)	視聽歌唱 場所(KTV 等)	酒家、 酒吧、 酒店 (廊)	保齡球 館撞球 場	集會堂
98年底	1,472	-	1	18	-	37	4	5	-
99年底	1,451	-	-	19	-	45	4	4	-
100年底	1,440	-	1	19	-	38	5	5	-
101年底	1,501	-	-	15	-	34	6	4	-
102年底	1,490	1	-	15	-	40	5	4	-
103年底	1,493	1	-	13	-	45	5	4	-
104年底	1,314	1	-	18	-	46	3	4	-
105年底	1,322	1	2	15	-	47	4	4	-
106年底	1,313	1	1	14	-	43	4	4	-
107年底	1,338	1	1	14	-	41	4	4	-
臺東市	672	1	1	14	-	30	2	4	-
成功鎮	82	-	-	-	-	1	-	-	-
關山鎮	71	-	-	-	-	3	-	-	-
卑南鄉	96	-	-	-	-	2	-	-	-
鹿野鄉	51	-	-	-	-	3	-	-	-
池上鄉	58	-	-	-	-	1	-	-	-
東河鄉	42	-	-	-	-	-	2	-	-
長濱鄉	33	-	-	-	-	-	-	-	-
太麻里鄉	62	-	-	-	-	-	-	-	-
大武鄉	32	-	-	-	-	1	-	-	-
綠島鄉	47	-	-	-	-	-	-	-	-
海端鄉	28	-	-	-	-	-	-	-	-
延平鄉	17	-	-	-	-	-	-	-	-
金峰鄉	13	-	-	-	-	-	-	-	-
達仁鄉	11	-	-	-	-	-	-	-	-
蘭嶼鄉	23	-	-	-	-	-	-	-	-

資料來源:依據本局災害預防科「1761-01-02-2」報表編製。

檢查列管對象

單位：家、所

健身休閒中心(含提供指壓、三溫暖等設施之美容瘦身場所)	室內螢幕式高爾夫練習場	遊藝場所、電子遊戲場	資訊休閒場所	觀光旅館	飯店、旅(賓)館	招待所(限有寢室客房者)	商場、市場、百貨商場、超級市場、零售市場	展覽場	餐廳
2	-	85	33	3	121	1	65	1	35
2	-	68	43	3	117	1	62	2	35
3	-	61	43	3	118	1	66	2	34
4	-	55	41	3	119	1	69	2	37
3	-	46	39	3	121	1	71	2	41
4	-	39	31	4	130	1	73	2	41
4	-	15	3	5	131	1	76	3	40
3	-	14	3	3	135	1	76	3	38
4	-	12	2	3	134	1	77	2	38
4	-	10	2	3	142	1	81	2	39
4	-	10	2	2	64	-	54	1	25
-	-	-	-	-	5	-	3	1	1
-	-	-	-	-	4	-	6	-	1
-	-	-	-	1	17	-	3	-	4
-	-	-	-	-	4	-	2	-	1
-	-	-	-	-	6	-	5	-	1
-	-	-	-	-	1	-	1	-	-
-	-	-	-	-	3	-	1	-	2
-	-	-	-	-	12	-	3	-	3
-	-	-	-	-	3	-	1	-	-
-	-	-	-	-	18	1	1	-	1
-	-	-	-	-	1	-	-	-	-
-	-	-	-	-	1	-	-	-	-
-	-	-	-	-	-	-	-	-	-
-	-	-	-	-	-	-	-	-	-
-	-	-	-	-	3	-	1	-	-

表 5-2 臺東縣消防安全

年 底 別 及 區 域 別	飲食店 咖啡廳	茶藝館	醫院	療養院	長期照護機構、養 護機構、安養機 構、老人服務機構 (限供日間照顧、 臨時照顧、短期保 護及安置者)	托嬰中心	早期療育 機構
98年底	1	1	8	1	18	-	-
99年底	3	1	8	1	18	-	-
100年底	15	1	8	1	15	1	-
101年底	57	1	8	2	16	1	-
102年底	9	1	8	2	18	2	-
103年底	8	1	8	2	18	1	-
104年底	1	1	9	2	18	6	-
105年底	1	1	8	2	18	6	-
106年底	2	1	8	1	14	5	-
107年底	2	1	8	1	17	6	-
臺東市	1	-	6	-	10	6	-
成功鎮	-	-	1	-	1	-	-
關山鎮	-	-	1	1	1	-	-
卑南鄉	-	1	-	-	2	-	-
鹿野鄉	1	-	-	-	1	-	-
池上鄉	-	-	-	-	-	-	-
東河鄉	-	-	-	-	-	-	-
長濱鄉	-	-	-	-	-	-	-
太麻里鄉	-	-	-	-	1	-	-
大武鄉	-	-	-	-	-	-	-
綠島鄉	-	-	-	-	-	-	-
海端鄉	-	-	-	-	-	-	-
延平鄉	-	-	-	-	-	-	-
金峰鄉	-	-	-	-	1	-	-
達仁鄉	-	-	-	-	-	-	-
蘭嶼鄉	-	-	-	-	-	-	-

資料來源：依據本局災害預防科「1761-01-02-2」報表編製。

檢查列管對象 (續1)

單位：家、所

安置及教養機構(收容未滿2歲兒童者)	護理之家機構、產後護理機構	身心障礙福利服務機構(限供住宿養護、日間服務臨時及短期照顧者)	身心障礙者職業訓練機構(限提供住宿或使用特殊器具者)	啟明、啟智、啟聰等特殊學校	三溫暖、公共浴室	車站、飛機場大廈、候船室	期貨經紀業、證券交易所、金融機構	學校教室
-	-	-	1	1	3	23	77	132
-	-	-	1	-	2	22	75	132
-	-	-	1	-	2	22	71	132
-	1	-	1	-	2	21	72	132
-	-	-	1	-	2	20	73	130
-	-	1	1	-	3	20	72	132
-	-	1	1	1	2	19	56	134
-	-	1	1	1	2	18	56	134
1	3	4	-	1	2	18	55	133
1	3	4	-	1	2	18	55	133
1	3	4	-	1	-	4	28	40
-	-	-	-	-	-	1	3	9
-	-	-	-	-	-	1	1	6
-	-	-	-	-	-	1	3	10
-	-	-	-	-	1	2	5	7
-	-	-	-	-	-	1	2	5
-	-	-	-	-	-	-	3	7
-	-	-	-	-	-	-	1	6
-	-	-	-	-	-	3	1	7
-	-	-	-	-	-	2	1	5
-	-	-	-	-	1	2	2	3
-	-	-	-	-	-	-	2	10
-	-	-	-	-	-	-	1	5
-	-	-	-	-	-	-	-	4
-	-	-	-	-	-	-	-	4
-	-	-	-	-	-	1	2	5

表 5-2 臺東縣消防安全

年 底 別 及 區 域 別	兒童課後 照顧服中 心	補習班	訓練班	K書中心	甲類第6 目以外之 安置及教 養機構	甲類第6 目以外之 身心障礙 者職業訓 練機構	圖書館、博物 館、美術館、 陳列館、史蹟 資料館、紀念 館及其他類似 場所
98年底	2	92	8	-	2	2	20
99年底	2	89	6	-	2	2	20
100年底	2	81	6	-	3	-	21
101年底	1	89	6	-	3	-	22
102年底	1	95	5	-	3	-	22
103年底	1	102	6	-	4	-	22
104年底	1	20	5	-	4	-	21
105年底	1	20	5	-	4	-	21
106年底	2	20	4	-	4	-	22
107年底	2	17	4	-	4	-	22
臺東市	2	16	4	-	2	-	4
成功鎮	-	-	-	-	-	-	2
關山鎮	-	-	-	-	-	-	1
卑南鄉	-	-	-	-	2	-	1
鹿野鄉	-	-	-	-	-	-	1
池上鄉	-	-	-	-	-	-	2
東河鄉	-	1	-	-	-	-	1
長濱鄉	-	-	-	-	-	-	1
太麻里鄉	-	-	-	-	-	-	1
大武鄉	-	-	-	-	-	-	1
綠島鄉	-	-	-	-	-	-	2
海端鄉	-	-	-	-	-	-	2
延平鄉	-	-	-	-	-	-	1
金峰鄉	-	-	-	-	-	-	-
達仁鄉	-	-	-	-	-	-	1
蘭嶼鄉	-	-	-	-	-	-	1

資料來源：依據本局災害預防科「1761-01-02-2」報表編製。

檢查列管對象 (續2)

寺廟、宗祠、教堂、靈骨塔及其他類似場所	辦公室	靶場	診所	社區復建中心	兒童及少年心理輔導或家庭諮詢機構	身心障礙者就業服務機構、甲類第6目以外之身心障礙福利服務機構	老人文康機構、甲類第6目以外之老人服務機構	集合住宅、寄宿舍
45	164	2	2	-	-	-	-	53
45	164	2	2	-	-	-	-	55
47	165	2	2	-	1	-	-	56
49	167	2	3	-	1	-	-	57
49	169	2	3	-	1	-	-	57
49	170	2	3	-	1	-	-	55
46	156	2	4	-	2	1	-	54
45	160	2	5	-	2	4	-	55
46	157	3	5	-	2	3	1	51
46	162	3	5	-	2	2	3	52
17	68	1	2	-	1	2	-	46
4	12	-	-	-	-	-	-	1
2	10	-	-	-	1	-	-	1
9	9	-	-	-	-	-	1	4
1	5	-	-	-	-	-	1	-
4	7	-	-	-	-	-	-	-
1	5	-	1	-	-	-	-	-
2	5	-	-	-	-	-	-	-
2	10	1	-	-	-	-	-	-
-	7	-	-	-	-	-	-	-
1	7	-	-	-	-	-	-	-
1	4	1	-	-	-	-	1	-
1	4	-	-	-	-	-	-	-
1	4	-	-	-	-	-	-	-
-	2	-	1	-	-	-	-	-
-	3	-	1	-	-	-	-	-

表 5-2 臺東縣消防安全

年底別 及 區域別	住宿型精 神復健機 構	體育 館、活動 中心	室內溜冰 場、游泳 池	電影攝影 場、電視 播送場	倉庫	傢俱展示 販售場	幼稚園、 托兒所	電信機 器室
98年底	-	14	-	4	6	6	76	48
99年底	-	14	-	4	6	4	70	47
100年底	-	15	-	4	6	5	62	47
101年底	-	15	-	4	7	6	62	47
102年底	-	15	1	4	8	5	45	46
103年底	-	15	1	4	9	5	44	47
104年底	-	18	1	3	8	5	38	45
105年底	-	19	1	3	8	5	37	45
106年底	-	18	1	3	9	5	34	44
107年底	-	18	1	3	9	5	33	44
臺東市	-	7	1	2	6	4	19	7
成功鎮	-	2	-	-	1	-	2	6
關山鎮	-	1	-	-	-	-	2	-
卑南鄉	-	3	-	-	1	-	1	3
鹿野鄉	-	1	-	-	-	-	1	3
池上鄉	-	1	-	-	-	1	1	2
東河鄉	-	1	-	-	-	-	1	5
長濱鄉	-	-	-	-	-	-	-	3
太麻里鄉	-	1	-	1	1	-	1	2
大武鄉	-	-	-	-	-	-	1	2
綠島鄉	-	-	-	-	-	-	-	1
海端鄉	-	-	-	-	-	-	1	3
延平鄉	-	1	-	-	-	-	-	2
金峰鄉	-	-	-	-	-	-	1	1
達仁鄉	-	-	-	-	-	-	1	1
蘭嶼鄉	-	-	-	-	-	-	1	3

資料來源：依據本局災害預防科「1761-01-02-2」報表編製。

檢查列管對象(續3完)

單位：家、所

汽車修護場、飛機修理場、飛機庫	室內停車場、建築物依法附設之室內停車空間	工作場所	地下建築物	公共危險物品及可燃性高壓氣體設置標準暨安全管理辦法規定之場所	加油站	加氣站	天然氣儲槽及可燃性高壓氣體儲槽	爆竹煙火製造、儲存及販賣場所	其他場所
42	3	110	-	92	-	-	-	-	-
42	3	111	-	92	-	-	-	-	-
41	3	111	-	92	-	-	-	-	-
41	3	111	-	101	-	-	-	-	-
40	3	112	-	88	-	-	-	-	58
37	3	111	-	142	-	-	-	-	-
37	3	96	-	143	-	-	-	-	-
35	3	96	-	147	-	-	-	1	-
35	3	94	-	157	-	-	-	2	-
35	4	96	-	164	-	-	-	-	1
30	2	43	-	67	-	-	-	-	1
-	-	8	-	18	-	-	-	-	-
1	-	6	-	21	-	-	-	-	-
2	1	8	-	7	-	-	-	-	-
2	-	5	-	4	-	-	-	-	-
-	-	6	-	13	-	-	-	-	-
-	-	5	-	7	-	-	-	-	-
-	1	2	-	6	-	-	-	-	-
-	-	5	-	7	-	-	-	-	-
-	-	2	-	6	-	-	-	-	-
-	-	1	-	6	-	-	-	-	-
-	-	1	-	1	-	-	-	-	-
-	-	1	-	-	-	-	-	-	-
-	-	1	-	-	-	-	-	-	-
-	-	1	-	-	-	-	-	-	-
-	-	1	-	1	-	-	-	-	-

表 5-3 臺東縣

年 底 別 及 區 域 別	計	五層以下	六層	七層	八層	九層	十層	十一層	十二層	十三層	十四層	十五層
98年底	1,472	1,360	20	51	14	9	8	-	5	2	1	1
99年底	1,451	1,328	21	55	15	9	8	1	8	2	1	2
100年底	1,440	1,320	22	55	15	9	8	-	6	2	1	1
101年底	1,428	1,310	21	55	15	9	8	-	5	2	1	1
102年底	1,480	1,362	19	55	16	8	8	1	6	2	1	1
103年底	1,471	1,359	19	49	15	6	9	-	8	2	1	1
104年底	1,298	1,188	19	47	14	7	9	-	8	2	1	1
105年底	1,309	1,195	22	47	16	8	9	-	6	2	1	1
106年底	1,297	1,186	22	46	15	9	7	-	6	2	1	1
107年底	1,338	1,223	17	51	16	9	9	-	6	2	1	2
臺東市	672	574	14	45	13	7	7	-	6	2	1	1
成功鎮	82	80	-	2	-	-	-	-	-	-	-	-
關山鎮	71	71	-	-	-	-	-	-	-	-	-	-
卑南鄉	96	85	1	3	2	2	2	-	-	-	-	1
鹿野鄉	51	51	-	-	-	-	-	-	-	-	-	-
池上鄉	58	57	-	-	1	-	-	-	-	-	-	-
東河鄉	42	42	-	-	-	-	-	-	-	-	-	-
長濱鄉	33	33	-	-	-	-	-	-	-	-	-	-
太麻里鄉	62	61	1	-	-	-	-	-	-	-	-	-
大武鄉	32	32	-	-	-	-	-	-	-	-	-	-
綠島鄉	47	46	1	-	-	-	-	-	-	-	-	-
海端鄉	28	27	-	1	-	-	-	-	-	-	-	-
延平鄉	17	17	-	-	-	-	-	-	-	-	-	-
金峰鄉	13	13	-	-	-	-	-	-	-	-	-	-
達仁鄉	11	11	-	-	-	-	-	-	-	-	-	-
蘭嶼鄉	23	23	-	-	-	-	-	-	-	-	-	-

資料來源：依據本局災害預防科「1761-01-01-2」報表編製。

表 5-4 臺東縣防火

年底別 及 區域別	期底防火管理人遴用情形				期底消防防護計畫製定情形				期底共同消防防護計畫製定情形			
	應遴用 家數 (家)	已遴用			應製定 家數 (家)	已製定			應製定 件數 (家)	已製定		
		家數 (家)	比例 (%)	與上年同 期比較增 減 (百分點)		家數 (家)	比例 (%)	與上年同 期比較增 減 (百分點)		件數 (家)	比例 (%)	與上年同 期比較增 減 (百分點)
98年底	558	553	99.10	-0.32	558	544	97.49	-1.56	3	3	100.00	-
99年底	542	542	100.00	0.90	542	542	100.00	2.51	3	3	100.00	-
100年底	557	548	98.38	-1.62	557	548	98.38	-1.62	3	3	100.00	-
101年底	562	550	97.86	-0.52	562	548	97.51	-0.88	3	3	100.00	-
102年底	573	553	96.51	-1.36	573	547	95.46	-2.05	2	2	100.00	-
103年底	598	542	90.64	-5.87	598	536	89.63	-5.83	3	3	100.00	-
104年底	609	584	95.89	5.26	609	576	94.58	4.95	3	3	100.00	-
105年底	615	589	95.77	-0.12	615	578	93.98	-0.60	3	3	100.00	-
106年底	609	594	97.54	1.76	609	583	95.73	1.75	3	2	66.67	- 33.33
107年底	622	599	96.30	-1.23	622	593	95.34	-0.39	3	3	100.00	33.33
臺東市	341	333	97.65	0.06	341	329	96.48	0.08	2	2	100.00	50.00
成功鎮	27	27	100.00	0.00	27	27	100.00	7.41	-	-	-	-
關山鎮	29	27	93.10	-6.90	29	27	93.10	-3.45	-	-	-	-
卑南鄉	43	41	95.35	-4.65	43	41	95.35	-2.33	1	1	100.00	-
鹿野鄉	12	12	100.00	8.33	12	11	91.67	0.00	-	-	-	-
池上鄉	27	26	96.30	0.00	27	26	96.30	3.70	-	-	-	-
東河鄉	16	15	93.75	-6.25	16	15	93.75	-6.25	-	-	-	-
長濱鄉	12	12	100.00	0.00	12	12	100.00	0.00	-	-	-	-
太麻里鄉	22	17	77.27	-22.73	22	17	77.27	-22.73	-	-	-	-
大武鄉	20	20	100.00	0.00	20	20	100.00	0.00	-	-	-	-
綠島鄉	27	25	92.59	-3.56	27	25	92.59	-3.56	-	-	-	-
海端鄉	7	7	100.00	0.00	7	6	85.71	-14.29	-	-	-	-
延平鄉	15	14	93.33	0.00	15	14	93.33	13.33	-	-	-	-
金峰鄉	6	6	100.00	50.00	6	6	100.00	50.00	-	-	-	-
達仁鄉	6	6	100.00	0.00	6	6	100.00	0.00	-	-	-	-
蘭嶼鄉	12	11	91.67	-8.33	12	11	91.67	-8.33	-	-	-	-

資料來源：依據本局災害預防科「1761-04-01-2」報表編製。

管理執行情形

單位：家、%、件次、元

本期自衛消防編組訓練情形		本月違反防火管理案件			本期罰鍰收繳情形			本期強制執行件次	本期累計違反防火管理件次			
件數	人數	限期改善件數	處罰鍰		件數	金額(元)(2)	收繳率【(2)/(1)*100】(%)		限期改善件次	與上年同期比較增減件次	處以罰鍰件次	與上年同期比較增減件次
			件次	金額(元)(1)								
1,066	33,691	86	-	-	-	-	-	-	86	-60	-	0
1,096	31,997	64	3	50,000	-	-	-	-	64	-22	3	3
1,021	29,297	187	4	62,000	-	-	-	-	187	123	4	1
1,024	31,674	144	2	20,000	2	20,000	100.00	-	144	-43	2	-2
1,027	30,581	241	7	70,000	4	40,000	57.14	-	241	97	7	5
1,047	35,516	229	2	10,000	3	30,000	300.00	-	229	-12	2	-5
1,000	26,895	198	2	20,000	1	10,000	50.00	-	198	-31	2	0
1,109	35,290	228	3	40,000	-	-	-	2	228	30	3	1
1,150	36,735	194	3	45,000	2	35,000	77.78	-	194	-34	3	0
974	28,659	155	1	10,000	1	10,000	100.00	1	155	-39	1	-2
537	19,096	93	1	10,000	-	-	-	1	93	-52	1	-2
46	1,543	10	-	-	-	-	-	-	10	6	-	0
51	1,008	9	-	-	-	-	-	-	9	5	-	0
73	2,192	7	-	-	-	-	-	-	7	0	-	0
33	493	2	-	-	-	-	-	-	2	1	-	0
30	434	7	-	-	-	-	-	-	7	-1	-	0
30	772	3	-	-	-	-	-	-	3	-2	-	0
22	347	-	-	-	-	-	-	-	-	-1	-	0
17	212	5	-	-	1	10,000	-	-	5	2	-	0
32	370	4	-	-	-	-	-	-	4	2	-	0
37	628	2	-	-	-	-	-	-	2	-1	-	0
22	428	1	-	-	-	-	-	-	1	1	-	0
13	259	1	-	-	-	-	-	-	1	-4	-	0
9	290	1	-	-	-	-	-	-	1	-2	-	0
11	262	3	-	-	-	-	-	-	3	0	-	0
11	325	7	-	-	-	-	-	-	7	7	-	0

表 5-5 臺東縣消防安全

年底別 及 區域別	甲 類 場 所						甲 類 以 外			
	期底應 申報家 數	上年同 期申報 家數	上年同 期申報 率(%)	本期申 報家數	本期 申報率 (%)	合格申 報家數	期底應 申報家 數	上年同 期申報 家數	上年同 期申報 率(%)	本期申 報家數
98年底	386	367	91.75	355	91.97	-	777	750	96.77	751
99年底	383	355	91.97	369	96.34	-	766	751	96.65	746
100年底	393	369	96.34	374	95.17	-	759	746	97.39	743
101年底	392	374	95.17	377	96.17	-	766	743	97.89	744
102年底	390	377	96.17	374	95.90	-	758	744	97.13	750
103年底	387	390	100.00	371	95.87	-	752	758	100.00	727
104年底	363	371	95.87	351	96.69	-	709	727	96.68	693
105年底	379	351	96.69	344	90.77	131	740	693	97.74	707
106年底	371	351	92.61	371	100.00	194	734	693	93.65	732
107年底	378	371	100.00	378	100.00	195	753	732	99.73	753
臺東市	232	232	100.00	232	100.00	124	347	333	99.40	347
成功鎮	13	13	100.00	13	100.00	7	50	50	100.00	50
關山鎮	16	16	100.00	16	100.00	7	33	33	100.00	33
卑南鄉	30	29	100.00	30	100.00	12	54	51	100.00	54
鹿野鄉	12	11	100.00	12	100.00	8	33	31	100.00	33
池上鄉	13	11	100.00	13	100.00	6	33	33	100.00	33
東河鄉	4	3	100.00	4	100.00	2	30	30	100.00	30
長濱鄉	6	6	100.00	6	100.00	3	21	21	100.00	21
太麻里鄉	19	18	100.00	19	100.00	12	35	34	100.00	35
大武鄉	5	5	100.00	5	100.00	4	21	21	100.00	21
綠島鄉	21	21	100.00	21	100.00	4	19	19	100.00	19
海端鄉	1	1	100.00	1	100.00	1	25	25	100.00	25
延平鄉	1	1	100.00	1	100.00	1	14	14	100.00	14
金峰鄉	1	-	-	1	100.00	1	10	9	100.00	10
達仁鄉	-	-	-	-	-	-	10	10	100.00	10
蘭嶼鄉	4	4	100.00	4	100.00	3	18	18	100.00	18

資料來源：依據本局災害預防科「1761-02-02-2」報表編製。

設備檢修申報

單位：家、%、件次、元

場 所		複 查 情 形			違 規 處 理 情 形				罰 鍰 收 繳		強 制 執 行 件 次
本 期 申 報 率 (%)	合 格 申 報 家 數	本 期 申 報 總 家 數	本 期 複 查 總 家 數	本 期 複 查 率 (%)	未 檢 修 申 報 限 改 件 次	處 罰 鍰			件 次	金 額 (元)	
						未 檢 修 申 報 件 次	消 防 專 技 人 員 不 實 檢 修 件 次	總 金 額 (元)			
96.65	-	1,106	673	60.85	30	-	1	20,000	2	50,000	-
97.39	-	1,115	577	51.75	34	1	1	30,000	2	30,000	-
97.89	-	1,117	507	45.39	23	-	1	10,000	-	-	-
97.13	-	1,121	533	47.55	36	-	1	20,000	1	20,000	-
98.94	-	1,124	620	55.16	23	-	-	-	-	-	-
96.68	-	1,098	473	43.08	22	-	3	70,000	2	25,000	-
97.74	-	1,044	510	48.85	28	-	-	-	-	-	4
95.54	220	1,051	729	69.36	123	2	9	540,000	11	105,000	-
99.73	345	1,103	1,082	98.10	2	2	6	240,000	2	40,000	-
100.00	333	1,131	993	87.80	-	-	4	80,000	5	85,200	-
100.00	164	579	553	95.51	-	-	2	40,000	3	45,200	-
100.00	26	63	57	90.48	-	-	2	40,000	2	40,000	-
100.00	15	49	43	87.76	-	-	-	-	-	-	-
100.00	23	84	65	77.38	-	-	-	-	-	-	-
100.00	17	45	40	88.89	-	-	-	-	-	-	-
100.00	9	46	26	56.52	-	-	-	-	-	-	-
100.00	16	34	24	70.59	-	-	-	-	-	-	-
100.00	12	27	21	77.78	-	-	-	-	-	-	-
100.00	14	54	35	64.81	-	-	-	-	-	-	-
100.00	6	26	24	92.31	-	-	-	-	-	-	-
100.00	7	40	39	97.50	-	-	-	-	-	-	-
100.00	8	26	20	76.92	-	-	-	-	-	-	-
100.00	4	15	5	33.33	-	-	-	-	-	-	-
100.00	3	11	6	54.55	-	-	-	-	-	-	-
100.00	3	10	5	50.00	-	-	-	-	-	-	-
100.00	6	22	30	136.36	-	-	-	-	-	-	-

表 5-6 臺東縣液化石油氣

年 底 別 及 區 域 別	期 底 列 管 家 數						檢 查 件 次				
	合 計	分銷商	分裝場	容 器 檢 驗 場	容 器 儲 存 場 所	串 接 使 用 場 所	合 計	分銷商	分裝場	容 器 檢 驗 場	容 器 儲 存 場 所
98年底	230	71	3	2	12	142	115	83	7	3	15
99年底	229	71	3	2	12	141	1,518	1,025	85	38	187
100年底	205	69	3	2	14	117	1,365	834	36	24	157
101年底	201	68	3	2	15	113	1,369	968	56	31	184
102年底	199	65	3	2	14	115	1,484	1,035	71	26	187
103年底	196	60	3	2	14	117	1,196	783	66	24	177
104年底	203	60	3	2	14	124	1,084	717	39	24	168
105年底	207	60	3	2	15	127	1,142	735	36	24	169
106年底	215	65	3	2	15	130	1,141	747	36	24	180
107年底	220	66	3	2	15	134	1,192	784	36	42	180
臺東市	92	25	2	1	4	60	452	300	24	21	48
成功鎮	18	5	-	-	3	10	108	60	-	-	36
關山鎮	22	4	-	-	1	17	84	48	-	-	12
卑南鄉	26	9	-	-	1	16	132	108	-	-	12
鹿野鄉	9	2	-	-	-	7	33	24	-	-	-
池上鄉	17	5	1	1	2	8	111	52	12	21	24
東河鄉	7	5	-	-	-	2	62	60	-	-	-
長濱鄉	8	3	-	-	1	4	60	36	-	-	12
太麻里鄉	7	3	-	-	1	3	59	36	-	-	12
大武鄉	7	3	-	-	1	3	51	36	-	-	12
綠島鄉	6	1	-	-	1	4	28	12	-	-	12
海端鄉	-	-	-	-	-	-	-	-	-	-	-
延平鄉	-	-	-	-	-	-	-	-	-	-	-
金峰鄉	1	1	-	-	-	-	12	12	-	-	-
達仁鄉	-	-	-	-	-	-	-	-	-	-	-
蘭嶼鄉	-	-	-	-	-	-	-	-	-	-	-

資料來源：依據本局災害預防科「1761-03-01-2」報表編製。

消防安全檢查及違規取締

單位：家數、件次

檢 查 情 形												
串接使用場所	合 格 件 次						不 合 格 件 次					
	合 計	分銷商	分裝場	容器 檢驗場	容器儲 存場所	串接使 用場所	合 計	分銷商	分裝場	容器 檢驗場	容器儲 存場所	串接使 用場所
7	113	83	7	1	15	7	2	-	-	2	-	-
183	1,507	1,020	84	34	186	183	11	5	1	4	1	-
314	1,353	829	36	18	156	314	12	5	-	6	1	-
130	1,355	955	56	30	184	130	14	13	-	1	-	-
165	1,471	1,027	70	23	186	165	13	8	1	3	1	-
146	1,187	776	64	24	177	146	9	7	2	-	-	-
136	1,080	715	38	24	167	136	4	2	1	-	1	-
178	1,141	734	36	24	169	178	1	1	-	-	-	-
154	1,131	746	31	21	180	153	10	1	5	3	-	1
150	1,188	784	35	41	179	149	4	-	1	1	1	1
59	449	300	24	20	47	58	3	-	-	1	1	1
12	108	60	-	-	36	12	-	-	-	-	-	-
24	84	48	-	-	12	24	-	-	-	-	-	-
12	132	108	-	-	12	12	-	-	-	-	-	-
9	33	24	-	-	-	9	-	-	-	-	-	-
2	110	52	11	21	24	2	1	-	1	-	-	-
2	62	60	-	-	-	2	-	-	-	-	-	-
12	60	36	-	-	12	12	-	-	-	-	-	-
11	59	36	-	-	12	11	-	-	-	-	-	-
3	51	36	-	-	12	3	-	-	-	-	-	-
4	28	12	-	-	12	4	-	-	-	-	-	-
-	-	-	-	-	-	-	-	-	-	-	-	-
-	-	-	-	-	-	-	-	-	-	-	-	-
-	12	12	-	-	-	-	-	-	-	-	-	-
-	-	-	-	-	-	-	-	-	-	-	-	-
-	-	-	-	-	-	-	-	-	-	-	-	-

表 5-6 臺東縣液化石油氣

年 底 別 及 區 域 別	違 規 取 締 件 次										
	合 計	分 銷 商					分 裝 場		檢 驗 場		
		違 規 儲 存 液 化 石 油 氣	違 規 使 用 逾 期 容 器	違 規 使 用 偽 造 合 格 標 示	非 法 分 裝 液 化 石 油 氣	其 他 分 銷 商 位 置 構 造 設 備 或 安 全 管 理 不 合 格	違 規 灌 裝 逾 期 容 器	其 他 分 裝 場 位 置 構 造 設 備 或 安 全 管 理 不 合 格	容 器 檢 驗 不 實	其 他 檢 驗 場 位 置 構 造 設 備 或 安 全 管 理 不 合 格	
98年底	-	-	-	-	-	-	-	-	-	-	
99年底	-	-	-	-	-	-	-	-	-	-	
100年底	-	-	-	-	-	-	-	-	-	-	
101年底	-	-	-	-	-	-	-	-	-	-	
102年底	-	-	-	-	-	-	-	-	-	-	
103年底	-	-	-	-	-	-	-	-	-	-	
104年底	-	-	-	-	-	-	-	-	-	-	
105年底	-	-	-	-	-	-	-	-	-	-	
106年底	10	1	-	-	-	-	-	-	-	-	
107年底	4	-	-	-	-	1	-	1	-	-	
臺東市	3	-	-	-	-	-	-	1	-	-	
成功鎮	-	-	-	-	-	-	-	-	-	-	
關山鎮	-	-	-	-	-	-	-	-	-	-	
卑南鄉	-	-	-	-	-	-	-	-	-	-	
鹿野鄉	-	-	-	-	-	-	-	-	-	-	
池上鄉	1	-	-	-	-	1	-	-	-	-	
東河鄉	-	-	-	-	-	-	-	-	-	-	
長濱鄉	-	-	-	-	-	-	-	-	-	-	
太麻里鄉	-	-	-	-	-	-	-	-	-	-	
大武鄉	-	-	-	-	-	-	-	-	-	-	
綠島鄉	-	-	-	-	-	-	-	-	-	-	
海端鄉	-	-	-	-	-	-	-	-	-	-	
延平鄉	-	-	-	-	-	-	-	-	-	-	
金峰鄉	-	-	-	-	-	-	-	-	-	-	
達仁鄉	-	-	-	-	-	-	-	-	-	-	
蘭嶼鄉	-	-	-	-	-	-	-	-	-	-	

資料來源：依據本局災害預防科「1761-03-01-2」報表編製。

表 5-7 臺東縣防焰規制執行情形

年底別 及 區域別	期底列 管家數 (家)	檢 查 件 次			不 合 格 件 次			合 格	
		合 計	與上年同期比較		合 計	與上年同期比較		合 計	合格 率 (%)
			上年同 期合計	增減率 (%)		上年同 期合計	增減率 (%)		
98年底	546	691	1,021	-32.32	49	21	133.33	642	93
99年底	534	764	691	10.56	8	49	-83.67	756	99
100年底	530	636	764	-16.75	16	8	100.00	620	97
101年底	520	662	636	4.09	13	16	-18.75	649	98
102年底	517	858	662	29.61	18	13	38.46	840	98
103年底	522	695	858	-19.00	33	18	83.33	662	95
104年底	481	745	695	7.19	44	33	33.33	701	94
105年底	484	834	745	11.95	14	44	-68.18	820	98
106年底	475	679	834	-18.59	17	14	21.43	662	98
107年底	480	691	679	1.77	7	17	-58.82	684	99
臺東市	295	454	451	0.67	7	13	-46.15	447	98
成功鎮	16	21	19	10.53	-	1	-100.00	21	100
關山鎮	21	23	28	-17.86	-	-	0.00	23	100
卑南鄉	36	48	53	-9.43	-	-	0.00	48	100
鹿野鄉	6	7	7	0.00	-	-	0.00	7	100
池上鄉	18	25	23	8.70	-	1	-100.00	25	100
東河鄉	7	9	9	0.00	-	-	0.00	9	100
長濱鄉	7	9	8	12.50	-	-	0.00	9	100
太麻里鄉	16	23	17	35.29	-	-	0.00	23	100
大武鄉	16	23	17	35.29	-	-	0.00	23	100
綠島鄉	25	30	35	-14.29	-	-	0.00	30	100
海端鄉	2	2	2	0.00	-	-	0.00	2	100
延平鄉	4	4	4	0.00	-	-	0.00	4	100
金峰鄉	3	2	2	0.00	-	1	-100.00	2	100
達仁鄉	2	3	1	200.00	-	1	-100.00	3	100
蘭嶼鄉	6	8	3	166.67	-	-	0.00	8	100

資料來源：依據本局災害預防科「1761-02-04-2」報表編製。

- 設置防焰物品場所

單位：家、%、件次、元

件次		複查 件次	違規處理情形				罰鍰收繳情形		強制執 行件次
與上年同期比較			限期改 善件次	停業或 停止使 用件次	處罰鍰		件次	金額(元)	
上年同 期合計	增減率 (%)				件次	金額(元)			
1,000	-35.80	43	49	-	-	-	-	-	
642	17.76	10	8	-	-	-	-	-	
756	-17.99	13	16	-	-	-	-	-	
620	4.68	11	13	-	-	-	-	-	
649	29.43	12	18	-	-	-	-	-	
840	-21.19	29	33	-	-	-	-	-	
662	5.89	36	44	-	-	-	-	-	
701	16.98	28	14	-	-	-	-	-	
820	-19.27	16	17	-	-	-	-	-	
662	3.32	3	7	-	-	-	-	-	
438	2.05	3	7	-	-	-	-	-	
18	16.67	-	-	-	-	-	-	-	
28	-17.86	-	-	-	-	-	-	-	
53	-9.43	-	-	-	-	-	-	-	
7	0.00	-	-	-	-	-	-	-	
22	13.64	-	-	-	-	-	-	-	
9	0.00	-	-	-	-	-	-	-	
8	12.50	-	-	-	-	-	-	-	
17	35.29	-	-	-	-	-	-	-	
17	35.29	-	-	-	-	-	-	-	
35	-14.29	-	-	-	-	-	-	-	
2	0.00	-	-	-	-	-	-	-	
4	0.00	-	-	-	-	-	-	-	
1	100.00	-	-	-	-	-	-	-	
-	0.00	-	-	-	-	-	-	-	
3	166.67	-	-	-	-	-	-	-	

表 5-8 臺東縣防焰規制執行情形

年底別 及 區域別	期 底 列管家數 (家)	檢 查 件 次			不 合 格 件 次			合 格	
		合計	與上年同期比較		合計	與上年同期比較		合計	合格率 %
			上年同期 合 計	增減率 %		上年同期 合 計	增減率 %		
98年底	10	60	60	-	-	-	-	60	100.00
99年底	10	60	60	-	-	-	-	60	100.00
100年底	10	60	60	-	-	-	-	60	100.00
101年底	10	60	60	-	-	-	-	60	100.00
102年底	10	60	60	-	-	-	-	60	100.00
103年底	8	60	60	-	-	-	-	60	100.00
104年底	8	60	60	-	8	-	-	52	86.67
105年底	8	60	60	-	10	8	25.00	50	83.33
106年底	8	60	60	-	10	10	-	50	83.33
107年底	8	60	60	-	10	10	-	50	83.33
臺東市	6	48	48	-	4	4	-	44	91.67
成功鎮	-	-	-	-	-	-	-	-	-
關山鎮	1	6	6	-	6	6	-	-	-
卑南鄉	-	-	-	-	-	-	-	-	-
鹿野鄉	-	-	-	-	-	-	-	-	-
池上鄉	1	6	6	-	-	-	-	6	100.00
東河鄉	-	-	-	-	-	-	-	-	-
長濱鄉	-	-	-	-	-	-	-	-	-
太麻里鄉	-	-	-	-	-	-	-	-	-
大武鄉	-	-	-	-	-	-	-	-	-
綠島鄉	-	-	-	-	-	-	-	-	-
海端鄉	-	-	-	-	-	-	-	-	-
延平鄉	-	-	-	-	-	-	-	-	-
金峰鄉	-	-	-	-	-	-	-	-	-
達仁鄉	-	-	-	-	-	-	-	-	-
蘭嶼鄉	-	-	-	-	-	-	-	-	-

資料來源：根據本局災害預防科「1761-02-03-2」報表編製。

表 5-9 臺東縣爆竹

年底別 及 區域別	期 底 場 所 家 數							本 期							
	列 管 場 所			未 達 管 制 量	進 口 貿 易 商 業 場 所	宗 教 會 活 動 地 點	可 疑 處 所	合 計	檢 查 件 次						
	製 造 場 所	達管制量							製 造 場 所	達管制量		未 達 管 制 量	進 口 貿 易 商 業 場 所	宗 教 會 活 動 地 點	可 疑 處 所
		儲 存 場 所	販 賣 場 所	販 賣 場 所	儲 存 場 所	販 賣 場 所									
98年底	-	-	-	89	-	15	127		1,427	-	-	-	925	-	43
99年底	-	-	-	93	-	-	127	1,057	-	-	-	640	-	84	333
100年底	-	-	-	96	-	42	74	1,577	-	-	-	927	-	252	398
101年底	-	-	-	94	-	53	57	898	-	-	-	519	-	222	157
102年底	-	-	-	95	-	62	63	1,191	-	-	3	595	-	345	248
103年底	-	-	-	93	-	71	69	1,299	-	-	-	565	-	366	368
104年底	-	-	-	97	-	76	75	1,264	-	-	-	507	-	359	398
105年底	-	-	-	97	-	81	71	1,650	2	-	-	702	-	506	440
106年底	-	-	-	93	-	94	83	1,478	-	-	-	665	-	463	350
107年底	-	-	-	92	-	91	74	1,073	1	-	-	432	-	343	295
臺東市	-	-	-	40	-	35	10	241	-	-	-	119	-	97	25
成功鎮	-	-	-	8	-	10	4	101	-	-	-	40	-	41	20
關山鎮	-	-	-	6	-	5	9	95	-	-	-	30	-	28	37
卑南鄉	-	-	-	5	-	10	3	54	-	-	-	15	-	30	9
鹿野鄉	-	-	-	4	-	4	7	60	-	-	-	16	-	16	28
池上鄉	-	-	-	3	-	5	5	55	-	-	-	15	-	20	20
東河鄉	-	-	-	2	-	1	3	29	1	-	-	10	-	9	9
長濱鄉	-	-	-	10	-	3	6	81	-	-	-	40	-	12	27
太麻里鄉	-	-	-	5	-	7	5	72	-	-	-	30	-	28	14
大武鄉	-	-	-	3	-	3	7	54	-	-	-	21	-	12	21
綠島鄉	-	-	-	-	-	-	-	-	-	-	-	-	-	-	-
海端鄉	-	-	-	1	-	1	2	67	-	-	-	48	-	8	11
延平鄉	-	-	-	-	-	-	-	63	-	-	-	18	-	15	30
金峰鄉	-	-	-	1	-	5	9	47	-	-	-	6	-	17	24
達仁鄉	-	-	-	4	-	2	4	54	-	-	-	24	-	10	20
蘭嶼鄉	-	-	-	-	-	-	-	-	-	-	-	-	-	-	-

資料來源：根據本局災害預防科「1761-02-03-2」報表編製。

煙火安全檢查

單位：家數、次

場 所 檢 查 情 形															
合 格 件 次							不 合 格 件 次								
合計	列 管 場 所		未達管制量	進口貿易商業場所	宗教會活動地點	可疑處所	合計	列 管 場 所		未達管制量	進口貿易商業場所	宗教會活動地點	可疑處所		
	製造場所	達管制量						販賣場所	製造場所					達管制量	
		儲存場所	販賣場所							儲存場所				販賣場所	
-	-	-	-	-	-	-	-	-	-	-	-	-	-		
-	-	-	-	-	-	-	-	-	-	-	-	-	-		
-	-	-	-	-	-	-	-	-	-	-	-	-	-		
-	-	-	-	-	-	-	-	-	-	-	-	-	-		
-	-	-	-	-	-	-	-	-	-	-	-	-	-		
-	-	-	-	-	-	-	-	-	-	-	-	-	-		
-	-	-	-	-	-	-	-	-	-	-	-	-	-		
1,650	2	-	-	702	-	506	440	-	-	-	-	-	-		
1,478	-	-	-	665	-	463	350	-	-	-	-	-	-		
1,073	1	-	-	432	-	343	290	-	-	-	-	-	-		
241	-	-	-	119	-	97	25	-	-	-	-	-	-		
101	-	-	-	40	-	41	20	-	-	-	-	-	-		
95	-	-	-	30	-	28	37	-	-	-	-	-	-		
54	-	-	-	15	-	30	9	-	-	-	-	-	-		
60	-	-	-	16	-	16	28	-	-	-	-	-	-		
55	-	-	-	15	-	20	20	-	-	-	-	-	-		
29	1	-	-	10	-	9	9	-	-	-	-	-	-		
81	-	-	-	40	-	12	27	-	-	-	-	-	-		
72	-	-	-	30	-	28	9	-	-	-	-	-	-		
54	-	-	-	21	-	12	21	-	-	-	-	-	-		
-	-	-	-	-	-	-	-	-	-	-	-	-	-		
67	-	-	-	48	-	8	11	-	-	-	-	-	-		
63	-	-	-	18	-	15	30	-	-	-	-	-	-		
47	-	-	-	6	-	17	24	-	-	-	-	-	-		
54	-	-	-	24	-	10	20	-	-	-	-	-	-		
-	-	-	-	-	-	-	-	-	-	-	-	-	-		

表 5-10 臺東縣爆竹

年 底 別 及 區 域 別	取 締 件 次											
	合 計 (1)	未 經 可 造 製 爆 竹 煙 火	製 造 場 所 位 置 構 造 設 備 或 安 全 管 理 不 合 格	儲 存 場 所 位 置 構 造 設 備 或 安 全 管 理 不 合 格	販 賣 場 所 位 置 構 造 設 備 或 安 全 管 理 不 合 格	製 造、 或 儲 存、 販 賣 場 所 未 投 保 公 共 意 外 責 任 險	販 賣 無 認 標 可 示 爆 竹 煙 火	消 防 安 全 設 備 不 合 格	施 放 爆			
									兒 童 施 放 一 般 爆 竹 煙 火 時 未 陪 同	施 放 專 業 爆 竹 煙 火 未 申 請	專 業 爆 竹 煙 火 運 出 儲 存 地 點 未 報 備	
98年底	-	-	-	-	-	-	-	-	-	-	-	-
99年底	-	-	-	-	-	-	-	-	-	-	-	-
100年底	1	-	-	1	-	-	-	-	-	-	-	-
101年底	1	-	-	-	-	-	-	-	-	-	-	-
102年底	-	-	-	-	-	-	-	-	-	-	-	-
103年底	4	-	-	-	-	-	-	-	-	-	-	-
104年底	4	-	-	1	-	1	-	-	-	-	-	-
105年底	-	-	-	-	-	-	-	-	-	-	-	-
106年底	-	-	-	-	-	-	-	-	-	-	-	-
107年底	-	-	-	-	-	-	-	-	-	-	-	-
臺東市	-	-	-	-	-	-	-	-	-	-	-	-
成功鎮	-	-	-	-	-	-	-	-	-	-	-	-
關山鎮	-	-	-	-	-	-	-	-	-	-	-	-
卑南鄉	-	-	-	-	-	-	-	-	-	-	-	-
鹿野鄉	-	-	-	-	-	-	-	-	-	-	-	-
池上鄉	-	-	-	-	-	-	-	-	-	-	-	-
東河鄉	-	-	-	-	-	-	-	-	-	-	-	-
長濱鄉	-	-	-	-	-	-	-	-	-	-	-	-
太麻里鄉	-	-	-	-	-	-	-	-	-	-	-	-
大武鄉	-	-	-	-	-	-	-	-	-	-	-	-
綠島鄉	-	-	-	-	-	-	-	-	-	-	-	-
海端鄉	-	-	-	-	-	-	-	-	-	-	-	-
延平鄉	-	-	-	-	-	-	-	-	-	-	-	-
金峰鄉	-	-	-	-	-	-	-	-	-	-	-	-
達仁鄉	-	-	-	-	-	-	-	-	-	-	-	-
蘭嶼鄉	-	-	-	-	-	-	-	-	-	-	-	-

資料來源：根據本局災害預防科「1761-03-03-2」報表編製。

表 6-1 臺東縣消防

年 底 別 及 區 域 別	月底救護車輛數			救 護 出 勤 次 數			非 創						
	合 計	一 般 救 護 車	加 護 救 護 車	合 計 (1+2)	送 醫 次 數 (1)	未 運 送 次 數 (2)	合 計 (3+4) =(1)	非 創					
								計 (3)	急 病	疑 似 毒 藥 物 中 毒	疑 似 一 氧 化 碳 中 毒	癲 癇 / 抽 搐	路 倒
98年底	22	21	1	10,682	9,131	1,551	9,544	4,109	2,334	116	5	270	145
99年底	24	24	-	10,366	8,459	1,907	8,459	4,356	2,054	56	5	216	151
100年底	25	23	2	13,924	11,567	2,357	11,869	6,868	4,553	78	5	303	302
101年底	32	28	4	14,022	11,393	2,629	11,697	6,852	4,940	70	6	333	299
102年底	30	25	5	13,906	11,306	2,600	11,655	6,519	4,658	53	4	294	211
103年底	30	24	6	14,648	11,698	2,950	12,084	6,749	4,647	69	3	328	143
104年底	35	26	9	14,231	11,324	2,907	11,665	6,447	4,348	83	8	332	151
105年底	32	22	10	14,413	11,397	3,016	11,800	6,496	4,747	72	5	291	125
106年底	30	30	-	13,952	11,149	2,803	11,572	6,330	4,640	64	3	295	140
107年底	32	32	-	13,056	10,333	2,723	11,872	7,333	5,812	73	10	292	97
臺東市	9	9	-	6,360	4,746	1,614	5,456	2,912	2,284	42	8	118	57
成功鎮	2	2	-	739	629	110	681	467	368	4	-	22	2
關山鎮	2	2	-	435	345	90	423	295	231	1	-	13	6
卑南鄉	1	1	-	1,091	899	192	1,015	655	510	6	1	36	2
鹿野鄉	1	1	-	398	325	73	390	278	228	1	-	7	6
池上鄉	2	2	-	824	696	128	802	581	487	4	-	18	4
東河鄉	2	2	-	621	535	86	642	438	357	3	1	8	3
長濱鄉	1	1	-	507	426	81	509	395	334	1	-	12	3
太麻里鄉	1	1	-	494	402	92	419	281	215	3	-	6	1
大武鄉	1	1	-	492	411	81	486	295	222	2	-	11	2
綠島鄉	3	3	-	130	119	11	138	67	49	-	-	2	2
海端鄉	1	1	-	242	208	34	231	184	143	1	-	10	1
延平鄉	2	2	-	219	180	39	206	155	115	4	-	12	2
金峰鄉	1	1	-	207	166	41	199	137	118	-	-	2	3
達仁鄉	1	1	-	141	116	25	137	105	80	1	-	10	-
蘭嶼鄉	2	2	-	156	130	26	138	88	71	-	-	5	3
其 他	-	-	-	-	-	-	-	-	-	-	-	-	-

資料來源:依據本局緊急救護科「1763-00-01-2」報表編製。

緊急救護服務

單位：次；人次

急救送醫人次														
傷類					創傷類									
行為急症/精神異常	孕婦急產	溺水	到院前心肺功能停止	其他	計(4)	一般外傷	車禍受傷	墜落傷	穿刺傷	燒燙傷	電擊傷	生物咬螫傷	到院前心肺功能停止	其他
210	26	18	186	799	5,435	1,707	3,354	66	12	24	-	63	31	178
217	26	7	167	1,457	4,103	1,397	2,436	49	14	12	-	50	27	118
280	46	16	223	1,062	5,001	1,349	3,024	208	44	27	3	103	55	188
275	48	13	250	618	4,845	914	2,915	501	74	26	2	72	49	292
205	38	5	266	785	5,136	678	3,167	714	66	31	1	68	59	352
169	47	6	248	1,089	5,330	391	3,319	848	73	22	-	99	45	533
188	39	5	186	1,107	5,218	305	3,249	891	66	26	2	97	43	539
180	40	11	220	805	5,304	709	3,513	725	12	26	-	101	62	156
194	32	10	203	749	5,242	1,080	3,499	387	10	31	1	74	51	109
187	30	14	182	636	4,539	2,450	1,429	348	8	33	1	83	39	148
99	5	1	70	228	2,544	1,493	893	67	2	9	1	18	11	50
10	2	2	13	44	214	68	52	65	1	6	-	6	1	15
5	1	-	9	29	128	67	29	25	-	-	-	1	5	1
18	5	2	17	58	360	222	90	19	-	3	-	11	2	13
10	3	-	3	20	112	62	23	14	-	3	-	7	2	1
8	3	2	14	41	221	102	80	13	-	3	-	10	4	9
10	2	-	5	49	204	97	48	35	3	1	-	8	4	8
3	1	-	7	34	114	28	30	42	1	1	-	1	-	11
14	2	-	11	29	138	39	59	27	-	1	-	4	2	6
4	1	-	15	38	191	118	58	6	1	1	-	2	-	5
-	-	7	1	6	71	46	4	1	-	-	-	1	-	19
4	2	-	3	20	47	11	13	12	-	3	-	4	-	4
-	1	-	7	14	51	27	13	6	-	-	-	2	2	1
2	-	-	2	10	62	30	21	3	-	1	-	3	4	-
-	2	-	3	9	32	13	9	2	-	1	-	4	2	1
-	-	-	2	7	50	27	7	11	-	-	-	1	-	4
-	-	-	-	-	-	-	-	-	-	-	-	-	-	-

表 6-2 臺東縣消防緊急

年底別 及 區域別	呼 吸 道 處 置										創 傷			
	口咽 呼吸 道	鼻咽 呼吸 道	抽吸	哈姆 立克 法	LMA / ILMA	鼻 管	面罩	非再 呼吸 型面 罩	BVM	其他	頸圈	清洗 傷口	包紮 止血	夾板 固定
98年底	189	40	38	4	4	706	2,133	6	235	-	419	2,432	2,246	313
99年底	208	44	24	1	65	819	1,846	67	209	-	418	2,438	2,248	331
100年底	267	62	70	1	58	1,492	2,462	144	360	2	902	3,627	3,458	482
101年底	165	64	40	-	158	1,143	2,184	178	420	-	803	3,652	3,523	460
102年底	40	59	43	2	269	950	2,162	348	485	3	699	3,984	3,870	548
103年底	39	50	57	5	238	699	1,844	380	483	5	699	4,014	3,893	626
104年底	45	52	43	1	204	590	1,522	329	403	5	694	3,945	3,764	634
105年底	47	76	64	3	247	574	1,435	460	466	68	960	3,890	4,000	712
106年底	32	51	52	2	187	551	1,273	374	414	30	1,007	4,053	3,961	237
107年底	56	59	54	8	154	538	936	333	348	45	857	3,893	3,852	173
臺東市	14	29	17	3	48	213	341	127	115	15	329	2,237	2,226	63
成功鎮	4	8	4	1	9	30	70	12	24	4	64	152	148	20
關山鎮	5	2	5	-	10	17	33	12	24	2	34	104	101	15
卑南鄉	4	3	4	1	18	49	88	34	36	6	72	315	313	9
鹿野鄉	1	-	-	-	2	26	50	16	7	1	28	71	72	10
池上鄉	9	3	4	-	13	57	73	43	31	5	75	195	189	13
東河鄉	-	5	1	-	1	57	62	14	12	2	53	171	166	6
長濱鄉	2	1	-	-	4	20	43	11	12	5	30	97	97	7
太麻里鄉	-	1	3	-	14	23	20	8	26	2	47	117	118	5
大武鄉	5	2	7	2	12	7	34	18	20	1	22	127	125	5
綠島鄉	1	-	2	1	3	2	9	3	2	-	29	97	94	3
海端鄉	3	-	1	-	1	11	15	10	7	-	8	35	32	-
延平鄉	5	3	5	-	9	5	46	5	15	-	20	37	37	5
金峰鄉	-	1	-	-	4	6	19	7	6	-	16	44	41	10
達仁鄉	1	1	1	-	3	10	26	10	8	2	10	26	24	-
蘭嶼鄉	2	-	-	-	3	5	7	3	3	-	20	68	69	2
其 他	-	-	-	-	-	-	-	-	-	-	-	-	-	-

資料來源:依據本局緊急救護科「1763-00-02-2」報表編製。

救護急救處置

單位：人次

處置				心肺復甦術			藥物處置					其他處置					醫療/ 線上 指導 醫師 簽核
				CPR	使用AED												
長背 板固 定	KED 固 定	抽吸 式護 木	其 他		不 建 議 電 擊	電 擊	靜 脈 輸 液	口 服 葡 萄 糖	協 助 NTG 含 片	協 助 支 氣 管 擴 劑	保 暖	心 理 支 持	急 產 接 生	測 量 血 糖	其 他		
577	103	-	-	225	189	15	46	6	-	-	5,759	7,441	-	-	-	-	
571	59	-	-	223	199	11	30	25	-	-	5,311	7,314	6	-	-	-	
1,177	79	-	-	313	292	29	171	81	-	-	7,680	10,845	9	-	-	-	
1,231	55	-	-	351	326	25	303	94	-	-	7,143	10,759	5	-	-	-	
1,377	42	-	-	431	371	62	431	110	-	-	6,658	10,992	7	-	-	-	
1,431	47	-	-	399	374	45	434	106	-	-	5,614	11,546	3	-	-	-	
1,376	39	-	-	343	295	47	462	68	-	-	4,423	11,158	3	-	-	-	
1,467	36	375	10	410	344	77	574	81	17	8	3,571	11,209	2	2,180	2,668	201	
1,422	31	322	-	365	301	72	491	86	12	20	2,518	11,135	6	2,396	5,407	192	
1,188	18	295	-	377	314	63	525	133	6	15	2,351	10,687	7	1,974	8,689	207	
550	6	165	-	124	107	19	183	32	3	5	558	4,965	1	942	3,648	83	
83	1	23	-	21	20	3	49	9	-	-	130	636	-	128	396	21	
43	1	12	-	23	18	7	30	22	1	1	80	336	-	116	252	38	
98	1	11	-	40	35	5	18	17	-	2	287	911	1	129	815	-	
31	-	7	-	6	7	-	34	2	1	-	76	336	-	63	236	29	
78	3	14	-	30	24	6	53	3	1	3	402	723	1	95	743	20	
49	3	9	-	13	11	1	29	3	-	-	73	572	-	83	412	-	
43	-	16	-	17	14	5	51	2	-	-	150	425	-	75	475	16	
59	1	8	-	26	15	9	17	11	-	-	70	408	2	81	403	-	
54	2	17	-	29	26	1	16	9	-	-	191	415	1	81	458	-	
16	-	1	-	1	1	-	1	1	-	-	18	135	-	2	138	-	
18	-	4	-	7	6	-	9	10	-	-	75	207	-	66	154	-	
22	-	1	-	18	12	6	8	7	-	-	79	183	-	46	150	-	
11	-	3	-	10	8	1	17	2	-	-	51	171	-	18	145	-	
12	-	1	-	9	7	-	10	3	-	4	84	118	1	44	118	-	
21	-	3	-	3	3	-	-	-	-	-	27	146	-	5	146	-	
-	-	-	-	-	-	-	-	-	-	-	-	-	-	-	-	-	

表 6-3 臺東縣消防緊急救護到院

年 底 別 及 區 域 別	到院前心肺 功能停止	有目擊 者	有旁觀者 CPR	有使用PAD	院前ROSC			
						住宅	工廠/工 作地點	運動中心
98年底	-	-	-	-	-	-	-	-
99年底	-	-	-	-	-	-	-	-
100年底	-	-	-	-	-	-	-	-
101年底	-	-	-	-	-	-	-	-
102年底	-	-	-	-	-	-	-	-
103年底	-	-	-	-	-	-	-	-
104年底	-	-	-	-	-	-	-	-
105年底	26	7	14	1	1	17	1	-
106年底	254	111	130	1	17	158	8	1
107年底	221	81	140	-	19	132	5	-
臺東市	81	37	57	-	9	47	2	-
成功鎮	14	5	4	-	-	11	2	-
關山鎮	14	3	7	-	-	8	-	-
卑南鄉	19	7	12	-	1	11	-	-
鹿野鄉	5	2	3	-	1	2	-	-
池上鄉	18	7	11	-	4	10	1	-
東河鄉	9	4	6	-	-	4	-	-
長濱鄉	7	1	5	-	2	6	-	-
太麻里鄉	13	5	8	-	-	10	-	-
大武鄉	15	1	9	-	-	12	-	-
綠島鄉	1	1	1	-	-	-	-	-
海端鄉	3	-	2	-	-	3	-	-
延平鄉	9	5	8	-	2	5	-	-
金峰鄉	6	1	3	-	-	2	-	-
達仁鄉	5	2	2	-	-	1	-	-
蘭嶼鄉	2	-	2	-	-	-	-	-
其 他	-	-	-	-	-	-	-	-

資料來源:依據本局緊急救護科「1763-00-01-2」報表編製。

前心肺功能停止傷病患統計

單位：人次

急 救 送 醫 人 次							
街道 / 公路	公共建築	療養院	教育 / 學校	捷運站 / 車站 / 機場	診所 / 護理之家	其他	不清楚
-	-	-	-	-	-	-	-
-	-	-	-	-	-	-	-
-	-	-	-	-	-	-	-
-	-	-	-	-	-	-	-
-	-	-	-	-	-	-	-
-	-	-	-	-	-	-	-
-	-	-	-	-	-	-	-
4	2	-	-	-	-	2	-
32	4	1	1	-	7	42	-
31	5	7	-	2	1	37	1
12	2	7	-	1	1	9	-
1	-	-	-	-	-	-	-
3	1	-	-	-	-	1	-
4	1	-	-	-	-	3	-
2	-	-	-	-	-	1	-
2	-	-	-	1	-	3	1
3	-	-	-	-	-	2	-
-	-	-	-	-	-	1	-
2	-	-	-	-	-	1	-
-	1	-	-	-	-	2	-
-	-	-	-	-	-	1	-
-	-	-	-	-	-	-	-
1	-	-	-	-	-	4	-
1	-	-	-	-	-	3	-
-	-	-	-	-	-	4	-
-	-	-	-	-	-	2	-
-	-	-	-	-	-	-	-

表 7- 1 臺東縣火災

年底別 及 區域別	火 災 次 數				火 災 分 類					
	總計	A1	A2	A3	建築物	森林田野	車輛	船舶	航空器	其 他
98年底	172	-	-	-	18	151	2	-	-	1
99年底	179	-	-	-	10	168	1	-	-	-
100年底	151	-	-	-	19	131	-	-	-	1
101年底	39	-	-	-	36	2	1	-	-	-
102年底	49	-	-	-	34	-	13	-	-	2
103年底	49	-	-	-	34	2	11	2	-	-
104年底	56	-	-	-	46	1	9	-	-	-
105年底	35	-	-	-	29	1	3	1	-	1
106年底	256	2	22	232	78	17	28	-	-	133
107年底	281	2	15	264	83	5	22	1	-	170
臺東市	113	-	9	104	43	-	7	1	-	62
成功鎮	7	-	-	7	4	-	-	-	-	3
關山鎮	10	-	2	8	5	1	2	-	-	2
卑南鄉	28	1	1	26	8	1	-	-	-	19
鹿野鄉	4	-	-	4	-	-	4	-	-	-
池上鄉	13	-	-	13	3	1	1	-	-	8
東河鄉	16	-	-	16	2	1	-	-	-	13
長濱鄉	5	-	1	4	2	-	1	-	-	2
太麻里鄉	37	-	-	37	6	-	2	-	-	29
大武鄉	8	-	-	8	3	1	2	-	-	2
綠島鄉	7	-	-	7	-	-	-	-	-	7
海端鄉	6	-	1	5	4	-	-	-	-	2
延平鄉	-	-	-	-	-	-	-	-	-	-
金峰鄉	4	-	-	4	-	-	-	-	-	4
達仁鄉	1	-	-	1	-	-	1	-	-	-
蘭嶼鄉	22	1	1	20	3	-	2	-	-	17

資料來源:依據本局火災調查科「1764-00-01-2」報表編製。

次數分類及時間

起 火 時 段							
0 ~ 3 時	3 ~ 6 時	6 ~ 9 時	9 ~ 12 時	12 ~ 15 時	15 ~ 18 時	18 ~ 21 時	21 ~ 24 時
5	6	9	33	43	38	28	10
7	4	6	48	50	26	26	12
3	6	8	33	33	26	32	10
8	4	4	6	5	5	6	1
2	8	7	11	5	5	5	6
6	7	6	8	5	9	5	3
8	9	6	8	5	9	7	4
4	7	5	8	5	4	1	1
12	4	21	47	53	62	40	17
16	13	25	56	63	61	31	16
10	3	13	29	22	14	12	10
1	1	-	1	1	3	-	-
1	1	-	2	2	4	-	-
2	3	1	4	8	3	3	4
-	-	1	2	-	1	-	-
-	1	1	1	2	8	-	-
-	1	-	1	9	4	1	-
-	-	1	2	-	1	1	-
-	2	5	8	10	8	4	-
-	1	1	-	1	4	-	1
-	-	-	3	-	2	1	1
-	-	-	-	3	2	1	-
-	-	-	-	-	-	-	-
1	-	-	-	-	3	-	-
-	-	-	-	-	-	1	-
1	-	2	3	5	4	7	-

填表說明：1. 本表106年配合消防署第14次增刪修訂(105年12月2日消署主字第1050014912號)整編改表。

2. 火災次數增列區分為「總計、A1、A2及A3」。

表 7-2 臺東縣火災人員

年底別 及 區域別	死亡人數		受傷人數		死 傷 原 因 (人)							
	男	女	男	女	合 計	自 殺	火 焰 灼 燒	有 害 氣 體	跳 樓	外 物 擊 中	倒 塌 物 壓 到	其 他
98年底	1	1	-	-	2	-	-	2	-	-	-	-
99年底	2	-	7	6	15	-	3	12	-	-	-	-
100年底	-	-	6	3	9	-	1	8	-	-	-	-
101年底	1	1	4	1	7	-	6	1	-	-	-	-
102年底	1	2	4	1	8	-	5	1	2	-	-	-
103年底	-	1	5	-	6	-	1	3	-	-	-	1
104年底	1	-	2	2	5	-	2	3	-	-	-	-
105年底	4	2	3	-	9	-	2	4	-	-	-	3
106年底	1	1	7	2	11	1	5	3	-	-	-	2
107年底	2	-	3	1	6	1	1	1	-	-	-	2
臺東市	-	-	2	-	2	-	1	-	-	-	-	1
成功鎮	-	-	-	-	-	-	-	-	-	-	-	-
關山鎮	-	-	-	-	-	-	-	-	-	-	-	-
卑南鄉	1	-	1	-	2	1	-	1	-	-	-	-
鹿野鄉	-	-	-	-	-	-	-	-	-	-	-	-
池上鄉	-	-	-	-	-	-	-	-	-	-	-	-
東河鄉	-	-	-	-	-	-	-	-	-	-	-	-
長濱鄉	-	-	-	1	1	-	-	-	-	-	-	1
太麻里鄉	-	-	-	-	-	-	-	-	-	-	-	-
大武鄉	-	-	-	-	-	-	-	-	-	-	-	-
綠島鄉	-	-	-	-	-	-	-	-	-	-	-	-
海端鄉	-	-	-	-	-	-	-	-	-	-	-	-
延平鄉	-	-	-	-	-	-	-	-	-	-	-	-
金峰鄉	-	-	-	-	-	-	-	-	-	-	-	-
達仁鄉	-	-	-	-	-	-	-	-	-	-	-	-
蘭嶼鄉	1	-	-	-	1	-	-	-	-	-	-	-

資料來源：依據本局火災調查科「1764-00-02-2」報表編製。

死傷、財物損失

單位：人、輛、千元、戶

不明因素	被毀損房間數(間)	被毀損車輛數(輛)						財物損失情形			被災戶保險情形	
		合計	大型車	小型車	特種車	機車	其他	合計	房屋(千元)	財物(千元)	保險戶數(戶)	保險金額(千元)
-	13	7	-	1	-	6	-	1,620	20	1,600	-	-
-	10	2	-	1	-	1	-	1,760	-	1,760	-	-
-	12	-	-	-	-	-	-	1,660	-	1,660	-	-
-	24	8	1	1	-	6	-	6,369	3,219	3,150	1	115,000
-	29	19	-	14	-	5	-	2,188	909	1,279	1	2,000
1	47	17	-	11	-	5	1	3,811	2,600	1,211	10	39,208
-	54	23	4	9	-	9	1	4,677	3,284	1,393	6	16,968
-	53	5	1	2	-	-	2	17,501	4,864	12,637	6	20,100
-	78	35	2	14	4	12	3	10,329	7,150	3,179	2	8,600
1	65	39	5	7	1	21	5	18,356	8,916	9,440	1	105,600
-	34	8	2	2	-	2	2	7,432	3,029	4,403	1	105,600
-	4	1	-	1	-	-	-	640	445	195	-	-
-	4	6	-	1	-	3	2	1,193	62	1,131	-	-
-	8	1	-	-	-	1	-	1,360	1,201	159	-	-
-	-	4	2	2	-	-	-	1,628	-	1,628	-	-
-	2	1	-	-	1	-	-	106	40	66	-	-
-	1	-	-	-	-	-	-	82	62	20	-	-
-	1	1	-	-	-	1	-	20	16	4	-	-
-	3	-	-	-	-	-	-	601	491	110	-	-
-	2	3	-	1	-	2	-	531	411	120	-	-
-	-	-	-	-	-	-	-	26	-	26	-	-
-	2	-	-	-	-	-	-	593	314	279	-	-
-	-	-	-	-	-	-	-	-	-	-	-	-
-	-	-	-	-	-	-	-	-	-	-	-	-
-	-	1	1	-	-	-	-	800	-	800	-	-
1	4	13	-	-	-	12	1	3,344	2,845	499	-	-

表 7-3 臺東縣起火

年底別 及 區域別	按 建 築 物 高 度 分						按 起 火		
	總 計	1層 至 5層	6層 至 12層	13層 至 19層	20層 至 29層	30層 以上	獨立 住宅	集合 住宅	辦公 建築
98年底	18	18	-	-	-	-	15	-	-
99年底	10	9	1	-	-	-	7	1	-
100年底	19	17	2	-	-	-	12	4	-
101年底	36	36	-	-	-	-	30	1	-
102年底	34	34	-	-	-	-	23	-	1
103年底	34	32	2	-	-	-	19	1	3
104年底	46	45	1	-	-	-	34	2	1
105年底	29	29	-	-	-	-	19	-	-
106年底	78	77	1	-	-	-	48	1	2
107年底	83	81	2	-	-	-	44	-	3
臺東市	43	41	2	-	-	-	21	-	1
成功鎮	4	4	-	-	-	-	2	-	1
關山鎮	5	5	-	-	-	-	4	-	-
卑南鄉	8	8	-	-	-	-	5	-	-
鹿野鄉	-	-	-	-	-	-	-	-	-
池上鄉	3	3	-	-	-	-	1	-	-
東河鄉	2	2	-	-	-	-	1	-	-
長濱鄉	2	2	-	-	-	-	-	-	-
太麻里鄉	6	6	-	-	-	-	5	-	-
大武鄉	3	3	-	-	-	-	1	-	-
綠島鄉	-	-	-	-	-	-	-	-	-
海端鄉	4	4	-	-	-	-	3	-	-
延平鄉	-	-	-	-	-	-	-	-	-
金峰鄉	-	-	-	-	-	-	-	-	-
達仁鄉	-	-	-	-	-	-	-	-	-
蘭嶼鄉	3	3	-	-	-	-	1	-	1

資料來源:依據本局火災調查科「1764-00-03-2」報表編製。

建築物

單位：次

建築物類別分						按起火建築物火災時用途分						
商業建築	複合建築	倉庫	工廠	寺廟	其他	住宅	營業場所	作業場所	倉庫	空屋或修建中	公共設施	其他
1	1	1	-	-	-	14	2	-	1	1	1	-
-	-	-	-	1	1	7	1	-	-	-	-	2
-	-	3	-	-	-	14	2	-	3	-	-	-
-	-	-	1	-	4	29	-	1	1	1	-	4
2	-	2	-	1	5	21	2	-	3	2	1	5
1	-	4	1	-	5	20	3	2	2	-	3	4
2	-	2	-	1	4	36	2	1	4	-	-	3
6	-	2	-	-	2	19	6	-	1	2	-	1
8	1	7	2	1	8	45	10	2	8	4	3	6
12	1	11	2	2	8	44	14	2	10	3	4	6
7	1	8	1	2	2	21	8	1	7	1	2	3
-	-	1	-	-	-	2	1	-	1	-	-	-
-	-	-	1	-	-	4	-	1	-	-	-	-
1	-	1	-	-	1	5	1	-	1	1	-	-
-	-	-	-	-	-	-	-	-	-	-	-	-
-	-	-	-	-	2	1	-	-	-	1	1	-
-	-	-	-	-	1	1	-	-	-	-	-	1
1	-	-	-	-	1	-	1	-	-	-	-	1
1	-	-	-	-	-	5	1	-	-	-	-	-
1	-	1	-	-	-	1	1	-	1	-	-	-
-	-	-	-	-	-	-	-	-	-	-	-	-
-	-	-	-	-	1	3	-	-	-	-	-	1
-	-	-	-	-	-	-	-	-	-	-	-	-
-	-	-	-	-	-	-	-	-	-	-	-	-
-	-	-	-	-	-	-	-	-	-	-	-	-
1	-	-	-	-	-	1	1	-	-	-	1	-

表 7-4 臺東縣火災次數

年底別 及 區域別	總計	客廳	餐廳	臥室	書房	廚房	浴廁	神龕	陽台	庭院	辦公室
98年底	172	1	1	4	-	3	-	2	-	-	1
99年底	179	1	1	-	-	4	-	2	-	-	-
100年底	151	-	-	10	-	4	-	-	-	-	-
101年底	39	7	-	6	1	3	-	1	2	-	-
102年底	49	2	-	6	-	5	-	3	1	6	-
103年底	49	3	1	10	1	6	-	-	-	1	-
104年底	56	6	-	11	-	2	3	1	1	6	-
105年底	35	3	2	11	-	3	-	1	-	1	-
106年底	256	7	2	15	-	17	3	1	1	10	-
107年底	281	-	-	14	-	23	1	3	5	7	1
臺東市	113	-	-	2	-	15	1	2	3	4	-
成功鎮	7	-	-	1	-	-	-	1	-	-	1
關山鎮	10	-	-	1	-	3	-	-	-	-	-
卑南鄉	28	-	-	4	-	-	-	-	1	1	-
鹿野鄉	4	-	-	-	-	-	-	-	-	-	-
池上鄉	13	-	-	2	-	-	-	-	-	-	-
東河鄉	16	-	-	-	-	1	-	-	-	-	-
長濱鄉	5	-	-	-	-	-	-	-	-	-	-
太麻里鄉	37	-	-	1	-	2	-	-	1	1	-
大武鄉	8	-	-	1	-	1	-	-	-	-	-
綠島鄉	7	-	-	-	-	-	-	-	-	-	-
海端鄉	6	-	-	-	-	1	-	-	-	1	-
延平鄉	-	-	-	-	-	-	-	-	-	-	-
金峰鄉	4	-	-	-	-	-	-	-	-	-	-
達仁鄉	1	-	-	-	-	-	-	-	-	-	-
蘭嶼鄉	22	-	-	2	-	-	-	-	-	-	-

資料來源:依據本局火災調查科「1764-00-04-2」報表編製。

按起火處所分

單位：次

教室	倉庫	機房	攤位	工寮	樓梯間	電梯	管道間	走廊	停車場	騎樓下	路邊	墓地	其他
-	-	-	-	-	-	-	-	-	-	2	151	6	1
-	-	-	-	1	-	-	1	-	-	-	151	18	-
-	2	-	-	-	-	-	-	-	-	1	128	4	2
1	7	-	-	1	1	-	-	-	-	2	2	-	5
-	6	-	1	2	1	-	-	-	-	3	9	-	4
2	4	-	-	1	-	-	-	1	-	3	4	-	12
-	7	-	-	1	-	-	-	1	1	-	2	-	14
-	4	1	-	1	-	-	-	2	1	-	1	-	4
-	11	1	-	2	1	-	-	1	2	-	35	8	139
1	13	-	-	4	-	-	-	1	3	1	36	11	157
-	9	-	-	1	-	-	-	1	1	-	10	2	62
-	1	-	-	-	-	-	-	-	-	-	-	-	3
-	-	-	-	-	-	-	-	-	1	-	3	-	2
-	2	-	-	-	-	-	-	-	-	-	3	-	17
-	-	-	-	-	-	-	-	-	-	-	4	-	-
1	1	-	-	-	-	-	-	-	-	-	-	-	9
-	-	-	-	-	-	-	-	-	-	-	2	4	9
-	-	-	-	1	-	-	-	-	-	1	-	-	3
-	-	-	-	-	-	-	-	-	-	-	7	4	21
-	-	-	-	1	-	-	-	-	-	-	2	-	3
-	-	-	-	-	-	-	-	-	-	-	1	1	5
-	-	-	-	1	-	-	-	-	-	-	1	-	2
-	-	-	-	-	-	-	-	-	-	-	-	-	-
-	-	-	-	-	-	-	-	-	-	-	-	-	4
-	-	-	-	-	-	-	-	-	-	-	1	-	-
-	-	-	-	-	-	-	-	-	1	-	2	-	17

表 7-5 臺東縣火災次數

年底別 及 區域別	總計	縱火	自殺	燈燭	爐火 烹調	敬神 掃墓 祭祖	菸蒂	電氣 因數	機械 設備	玩火
98年底	172	6	-	-	3	-	1	7	-	1
99年底	179	1	-	2	1	1	1	4	-	-
100年底	151	-	-	1	5	-	3	6	-	1
101年底	39	7	1	-	1	4	9	10	-	-
102年底	49	15	-	-	2	1	10	12	-	-
103年底	49	12	-	-	3	-	4	18	-	2
104年底	56	7	-	-	2	-	12	26	-	1
105年底	35	8	-	-	3	-	4	11	-	1
106年底	256	7	1	-	14	7	28	33	2	1
107年底	281	4	1	2	27	6	13	30	4	-
臺東市	113	1	-	1	15	3	6	15	2	-
成功鎮	7	-	-	-	-	-	1	3	-	-
關山鎮	10	2	-	-	3	-	-	-	1	-
卑南鄉	28	-	1	-	1	-	1	2	-	-
鹿野鄉	4	-	-	-	-	-	-	-	-	-
池上鄉	13	-	-	-	-	-	-	2	-	-
東河鄉	16	-	-	-	-	1	-	2	-	-
長濱鄉	5	-	-	-	-	-	1	1	-	-
太麻里鄉	37	-	-	-	3	1	-	3	-	-
大武鄉	8	-	-	-	2	-	-	1	-	-
綠島鄉	7	-	-	-	-	1	-	1	1	-
海端鄉	6	1	-	-	2	-	-	-	-	-
延平鄉	-	-	-	-	-	-	-	-	-	-
金峰鄉	4	-	-	-	-	-	-	-	-	-
達仁鄉	1	-	-	-	-	-	-	-	-	-
蘭嶼鄉	22	-	-	1	1	-	4	-	-	-

資料來源:依據本局火災調查科「1764-00-05-2」報表編製。

按起火原因分

單位：次

烤火	施工不慎	易燃品自燃	瓦斯漏氣或爆炸	化學物品	燃放爆竹	交通事故	天然災害	遺留火種	原因不明	其他
-	-	-	-	-	1	-	-	-	-	153
-	-	-	1	-	-	1	-	-	-	167
-	1	-	-	-	-	-	-	-	-	134
-	1	-	-	1	1	-	-	-	1	3
1	1	-	-	-	1	-	-	-	-	6
-	2	-	-	-	1	-	-	-	-	7
-	1	-	-	-	2	-	-	-	-	5
-	2	-	1	-	2	-	-	-	1	2
3	4	-	2	-	7	-	-	5	-	142
-	3	-	-	-	7	-	-	5	-	179
-	1	-	-	-	4	-	-	2	-	63
-	-	-	-	-	-	-	-	-	-	3
-	-	-	-	-	-	-	-	-	-	4
-	-	-	-	-	1	-	-	3	-	19
-	-	-	-	-	-	-	-	-	-	4
-	-	-	-	-	-	-	-	-	-	11
-	-	-	-	-	-	-	-	-	-	13
-	-	-	-	-	-	-	-	-	-	3
-	2	-	-	-	1	-	-	-	-	27
-	-	-	-	-	-	-	-	-	-	5
-	-	-	-	-	-	-	-	-	-	4
-	-	-	-	-	-	-	-	-	-	3
-	-	-	-	-	-	-	-	-	-	0
-	-	-	-	-	-	-	-	-	-	4
-	-	-	-	-	-	-	-	-	-	1
-	-	-	-	-	1	-	-	-	-	15

表 7-6 臺東縣火災出動人員

年 底 別 及 區 域 別	受 理 火 災 件 數	出 動 人 數				救 出 人 數	出 動 車 輛							
		合 計	消 防 人 員	義 消 人 員	其 他		合 計	雲梯消防 車		化 學 消 防 車	水 箱 消 防 車	水 庫 消 防 車	泡 沫 消 防 車	幫 浦 消 防 車
								直 線	屈 折					
98年底	-	11,104	4,248	5,195	1,661	-	3,252	-	166	-	1,449	892	-	52
99年底	-	7,568	3,235	3,254	1,079	-	2,337	-	133	-	1,037	702	-	22
100年底	-	7,203	3,846	2,541	816	11	2,013	-	73	1	858	586	-	60
101年底	-	8,006	5,718	2,116	172	16	2,629	191	206	35	897	398	60	156
102年底	-	8,610	6,368	2,121	121	15	3,569	-	110	48	1,370	872	-	80
103年底	-	9,718	6,678	2,394	646	3	4,275	-	124	95	1,692	1,021	-	90
104年底	-	10,588	6,944	2,232	1,412	2	3,668	-	134	36	1,473	1,056	-	7
105年底	855	6,767	4,839	1,424	504	-	2,563	-	144	-	1,109	735	-	3
106年底	918	6,687	4,284	1,476	927	-	2,409	-	102	-	1,157	644	-	-
107年底	949	6,525	4,685	1,557	283	-	2,491	2	88	-	1,181	682	-	-
臺東市	295	2,201	1,933	264	4	-	791	2	77	-	241	225	-	-
成功鎮	32	349	239	98	12	-	140	-	-	-	58	22	-	-
關山鎮	44	431	198	226	7	-	99	-	-	-	35	36	-	-
卑南鄉	193	1,450	992	308	150	-	562	-	11	-	288	218	-	-
鹿野鄉	31	124	101	18	5	-	59	-	-	-	32	23	-	-
池上鄉	48	338	152	175	11	-	127	-	-	-	49	45	-	-
東河鄉	54	429	188	228	13	-	137	-	-	-	99	24	-	-
長濱鄉	31	161	155	6	-	-	94	-	-	-	34	34	-	-
太麻里鄉	44	223	192	10	21	-	99	-	-	-	76	11	-	-
大武鄉	50	341	171	156	14	-	110	-	-	-	42	36	-	-
綠島鄉	25	106	64	35	7	-	49	-	-	-	38	2	-	-
海端鄉	10	78	63	5	10	-	45	-	-	-	35	-	-	-
延平鄉	13	49	40	6	3	-	25	-	-	-	19	4	-	-
金峰鄉	23	72	65	6	1	-	53	-	-	-	47	-	-	-
達仁鄉	8	41	36	4	1	-	33	-	-	-	27	-	-	-
蘭嶼鄉	48	132	96	12	24	-	68	-	-	-	61	2	-	-

資料來源：依據本局災害搶救科「1762-01-01-2」報表編製。

、車輛、船艇、直升機

單位：人次、人、輛、艘、架

、 船 艇 、 直 升 機																		
超 高 壓 消 防 車	救 助 器 材 車	排 煙 車	照 明 車	空 氣 壓 縮 車	救 災 指 揮 車	水 陸 兩 用 車	災 情 勘 查 車	化 災 處 理 車	火 場 現 場 堪 驗 車	消 防 警 備 車	消 防 救 災 越 野 車	消 防 救 災 機 車	緊 急 修 護 車	一 般 型 救 護 車	加 護 型 救 護 車	救 生 艇	直 升 機	其 他
-	185	-	2	-	52	-	-	-	-	4	-	-	-	448	-	1	-	1
-	109	-	1	-	6	-	-	-	-	-	-	-	1	303	-	-	-	23
-	146	-	3	-	7	-	-	-	-	-	-	-	8	260	-	-	1	10
19	254	19	2	1	14	7	-	-	-	-	-	-	28	337	-	-	-	5
-	381	-	3	-	-	-	-	-	-	-	-	-	-	683	18	-	-	4
2	389	-	2	3	-	-	5	-	-	-	-	-	2	772	68	1	-	9
-	301	-	-	-	23	-	12	-	-	59	-	-	-	363	201	2	-	1
-	148	-	-	-	70	-	-	-	-	70	-	-	-	138	146	-	-	-
-	88	-	-	-	73	-	-	-	-	41	-	-	-	150	154	-	-	-
-	123	-	3	-	93	-	-	-	-	71	6	-	-	242	-	-	-	-
-	93	-	-	-	45	-	-	-	-	65	-	-	-	43	-	-	-	-
-	14	-	-	-	34	-	-	-	-	-	-	-	-	12	-	-	-	-
-	8	-	-	-	14	-	-	-	-	-	1	-	-	5	-	-	-	-
-	-	-	-	-	-	-	-	-	-	-	-	-	-	45	-	-	-	-
-	1	-	-	-	-	-	-	-	-	-	-	-	-	3	-	-	-	-
-	-	-	-	-	-	-	-	-	-	-	-	-	-	33	-	-	-	-
-	-	-	-	-	-	-	-	-	-	-	-	-	-	14	-	-	-	-
-	-	-	-	-	-	-	-	-	-	-	-	-	-	26	-	-	-	-
-	-	-	-	-	-	-	-	-	-	6	-	-	-	6	-	-	-	-
-	7	-	3	-	-	-	-	-	-	-	5	-	-	17	-	-	-	-
-	-	-	-	-	-	-	-	-	-	-	-	-	-	9	-	-	-	-
-	-	-	-	-	-	-	-	-	-	-	-	-	-	10	-	-	-	-
-	-	-	-	-	-	-	-	-	-	-	-	-	-	2	-	-	-	-
-	-	-	-	-	-	-	-	-	-	-	-	-	-	6	-	-	-	-
-	-	-	-	-	-	-	-	-	-	-	-	-	-	6	-	-	-	-
-	-	-	-	-	-	-	-	-	-	-	-	-	-	5	-	-	-	-

表 8-1 臺東縣震災災害

年 底 別 及 區 域 別	人 員 傷 亡 (人)					建 物 損 失 (棟、戶)				搶 救 災 民 人 數 (人)
	總 計	死 亡 人 數	失 蹤 人 數	重 傷 人 數	輕 傷 人 數	建 物 全 倒		建 物 半 倒		
						棟	戶	棟	戶	
98年底	-	-	-	-	-	-	-	-	-	-
99年底	-	-	-	-	-	-	-	-	-	-
100年底	-	-	-	-	-	-	-	-	-	-
101年底	-	-	-	-	-	-	-	-	-	-
102年底	-	-	-	-	-	-	-	-	-	-
103年底	-	-	-	-	-	-	-	-	-	-
104年底	-	-	-	-	-	-	-	-	-	-
105年底	-	-	-	-	-	-	-	-	-	-
106年底	-	-	-	-	-	-	-	-	-	-
107年底	-	-	-	-	-	-	-	-	-	-
臺東市	-	-	-	-	-	-	-	-	-	-
成功鎮	-	-	-	-	-	-	-	-	-	-
關山鎮	-	-	-	-	-	-	-	-	-	-
卑南鄉	-	-	-	-	-	-	-	-	-	-
鹿野鄉	-	-	-	-	-	-	-	-	-	-
池上鄉	-	-	-	-	-	-	-	-	-	-
東河鄉	-	-	-	-	-	-	-	-	-	-
長濱鄉	-	-	-	-	-	-	-	-	-	-
太麻里鄉	-	-	-	-	-	-	-	-	-	-
大武鄉	-	-	-	-	-	-	-	-	-	-
綠島鄉	-	-	-	-	-	-	-	-	-	-
海端鄉	-	-	-	-	-	-	-	-	-	-
延平鄉	-	-	-	-	-	-	-	-	-	-
金峰鄉	-	-	-	-	-	-	-	-	-	-
達仁鄉	-	-	-	-	-	-	-	-	-	-
蘭嶼鄉	-	-	-	-	-	-	-	-	-	-

資料來源：依據本局災害管理科「1141-01-01-2」報表編製。

表 8-2 台東縣風災災害 人

年 底 別 及 區 域 別	人 員 傷 亡 (人)					建 物 損 失 (棟、戶)				搶 救 災 民 人 數 (人)	總 計	消 防 人 員
	總 計	死 亡 人 數	失 蹤 人 數	重 傷 人 數	輕 傷 人 數	建 物 全 倒		建 物 半 倒				
						棟	戶	棟	戶			
98年底	19	1	8	1	9	169	-	121	-	3,641	43,146	1,515
99年底	6	-	-	-	6	-	-	-	-	5	3,478	112
100年底	-	-	-	-	-	-	-	-	-	-	4,594	729
101年底	-	-	-	-	-	-	-	-	-	-	9,265	643
102年底	-	-	-	-	-	-	-	1	1	44	6,447	542
103年底	3	1	-	-	2	-	7	-	61	6	6,801	397
104年底	2	-	-	-	2	-	-	-	-	-	2,061	26
105年底	306	1	-	12	293	-	-	1	283	169	12,073	1,836
106年底	1	-	-	-	1	-	-	-	-	-	1,731	268
107年底	-	-	-	-	-	-	-	-	-	-	1,190	59
臺東市	-	-	-	-	-	-	-	-	-	-	374	34
成功鎮	-	-	-	-	-	-	-	-	-	-	71	6
關山鎮	-	-	-	-	-	-	-	-	-	-	104	7
卑南鄉	-	-	-	-	-	-	-	-	-	-	158	10
鹿野鄉	-	-	-	-	-	-	-	-	-	-	15	-
池上鄉	-	-	-	-	-	-	-	-	-	-	16	-
東河鄉	-	-	-	-	-	-	-	-	-	-	33	-
長濱鄉	-	-	-	-	-	-	-	-	-	-	27	-
太麻里鄉	-	-	-	-	-	-	-	-	-	-	70	-
大武鄉	-	-	-	-	-	-	-	-	-	-	75	-
綠島鄉	-	-	-	-	-	-	-	-	-	-	24	-
海端鄉	-	-	-	-	-	-	-	-	-	-	58	-
延平鄉	-	-	-	-	-	-	-	-	-	-	81	-
金峰鄉	-	-	-	-	-	-	-	-	-	-	14	-
達仁鄉	-	-	-	-	-	-	-	-	-	-	12	2
蘭嶼鄉	-	-	-	-	-	-	-	-	-	-	58	-

資料來源：依據本局災害管理科「1142-01-01-2」編製

員傷亡、建物損失

出 動 救 災 人 員 (人 次)								出 動 救 災 裝 備				備 註
義 消 人 員	民 間 救 難 團 體	義 勇 特 搜 隊	警 察	義 警	民 防	國 軍	其 他	車 輛 (輛)	船 艇 (艘)	直 升 機 (架)	其 他	
910	-	-	-	14,859	-	10,411	15,451	5,121	206	83	1,716	
142	-	-	-	2,291	-	711	222	111	7	-	-	
284	-	-	-	2,135	-	565	881	574	-	-	-	
1,840	-	-	-	5,369	-	972	441	3,387	-	-	-	
475	-	-	-	4,415	-	635	380	2,046	6	-	1	
96	-	-	-	5,164	-	550	594	2,308	-	-	-	
1	-	-	-	1,489	-	490	55	611	-	-	-	
133	-	16	6,003	1,267	900	1,878	38	3,095	1	-	-	
13	-	-	1,091	206	19	134	-	746	-	-	-	
58	-	-	956	61	50	6	-	297	-	-	-	
23	-	-	316	-	-	1	-	102	-	-	-	
28	-	-	36	-	-	1	-	23	-	-	-	
3	-	-	75	9	10	-	-	20	-	-	-	
4	-	-	132	-	10	2	-	26	-	-	-	
-	-	-	11	4	-	-	-	11	-	-	-	
-	-	-	12	4	-	-	-	12	-	-	-	
-	-	-	32	-	-	1	-	14	-	-	-	
-	-	-	26	-	-	1	-	13	-	-	-	
-	-	-	61	9	-	-	-	14	-	-	-	
-	-	-	56	9	10	-	-	17	-	-	-	
-	-	-	24	-	-	-	-	3	-	-	-	
-	-	-	39	9	10	-	-	8	-	-	-	
-	-	-	62	9	10	-	-	10	-	-	-	
-	-	-	10	4	-	-	-	10	-	-	-	
-	-	-	8	2	-	-	-	9	-	-	-	
-	-	-	56	2	-	-	-	5	-	-	-	

表 8-3 臺東縣水患災害 人

年 底 別 及 區 域 別	人 員 傷 亡 (人)					建 物 損 失 (棟、戶)				搶 救 災 民 人 數 (人)	總 計
	總 計	死 亡 人 數	失 蹤 人 數	重 傷 人 數	輕 傷 人 數	建 物 全 倒		建 物 半 倒			
						棟	戶	棟	戶		
98年底	-	-	-	-	-	-	-	-	-	-	-
99年底	-	-	-	-	-	-	-	-	-	-	-
100年底	-	-	-	-	-	-	-	-	-	-	758
101年底	-	-	-	-	-	-	-	-	-	-	-
102年底	-	-	-	-	-	-	-	-	-	-	-
103年底	-	-	-	-	-	-	-	-	-	-	-
104年底	-	-	-	-	-	-	-	-	-	-	-
105年底	5	-	-	-	5	-	-	-	14	-	507
106年底	-	-	-	-	-	-	-	-	2	-	499
107年底	-	-	-	-	-	-	-	-	-	-	-
臺東市	-	-	-	-	-	-	-	-	-	-	-
成功鎮	-	-	-	-	-	-	-	-	-	-	-
關山鎮	-	-	-	-	-	-	-	-	-	-	-
卑南鄉	-	-	-	-	-	-	-	-	-	-	-
鹿野鄉	-	-	-	-	-	-	-	-	-	-	-
池上鄉	-	-	-	-	-	-	-	-	-	-	-
東河鄉	-	-	-	-	-	-	-	-	-	-	-
長濱鄉	-	-	-	-	-	-	-	-	-	-	-
太麻里鄉	-	-	-	-	-	-	-	-	-	-	-
大武鄉	-	-	-	-	-	-	-	-	-	-	-
綠島鄉	-	-	-	-	-	-	-	-	-	-	-
海端鄉	-	-	-	-	-	-	-	-	-	-	-
延平鄉	-	-	-	-	-	-	-	-	-	-	-
金峰鄉	-	-	-	-	-	-	-	-	-	-	-
達仁鄉	-	-	-	-	-	-	-	-	-	-	-
蘭嶼鄉	-	-	-	-	-	-	-	-	-	-	-

資料來源：依據本局災害管理科「1143-01-01-2」報表編製。

表 8-4 臺東縣其他天然災害

年 底 別 及 區 域 別	人 員 傷 亡 (人)					建 物 損 失 (棟、戶)				搶 救 災 民 人 數 (人)
	總 計	死 亡 人 數	失 蹤 人 數	重 傷 人 數	輕 傷 人 數	建 物 全 倒		建 物 半 倒		
						棟	戶	棟	戶	
98年底	-	-	-	-	-	-	-	-	-	-
99年底	-	-	-	-	-	-	-	-	-	-
100年底	-	-	-	-	-	-	-	-	-	-
101年底	-	-	-	-	-	-	-	-	-	-
102年底	-	-	-	-	-	-	-	-	-	-
103年底	-	-	-	-	-	-	-	-	-	-
104年底	-	-	-	-	-	-	-	-	-	-
105年底	-	-	-	-	-	-	-	-	-	-
106年底	-	-	-	-	-	-	-	-	-	-
107年底	-	-	-	-	-	-	-	-	-	-
臺東市	-	-	-	-	-	-	-	-	-	-
成功鎮	-	-	-	-	-	-	-	-	-	-
關山鎮	-	-	-	-	-	-	-	-	-	-
卑南鄉	-	-	-	-	-	-	-	-	-	-
鹿野鄉	-	-	-	-	-	-	-	-	-	-
池上鄉	-	-	-	-	-	-	-	-	-	-
東河鄉	-	-	-	-	-	-	-	-	-	-
長濱鄉	-	-	-	-	-	-	-	-	-	-
太麻里鄉	-	-	-	-	-	-	-	-	-	-
大武鄉	-	-	-	-	-	-	-	-	-	-
綠島鄉	-	-	-	-	-	-	-	-	-	-
海端鄉	-	-	-	-	-	-	-	-	-	-
延平鄉	-	-	-	-	-	-	-	-	-	-
金峰鄉	-	-	-	-	-	-	-	-	-	-
達仁鄉	-	-	-	-	-	-	-	-	-	-
蘭嶼鄉	-	-	-	-	-	-	-	-	-	-

資料來源：依據本局災害管理科「1149-90-01-2」報表編製。

表 9-1 臺東縣消防員工

年 底 別 及 區 域 別	總 計	因 公 傷 亡					
		合 計	因公殉職	因公死亡	因公全殘	因公半殘	因公受傷
98年底	-	-	-	-	-	-	-
99年底	5	3	-	1	-	-	2
100年底	5	2	-	1	-	-	1
101年底	4	2	-	-	-	-	2
102年底	17	-	-	-	-	-	-
103年底	10	3	-	-	-	1	2
104年底	11	-	-	-	-	-	-
105年底	7	1	-	-	-	-	1
106年底	-	-	-	-	-	-	-
107年底	4	4	-	-	-	-	4
臺東市	-	-	-	-	-	-	-
成功鎮	-	-	-	-	-	-	-
關山鎮	-	-	-	-	-	-	-
卑南鄉	-	-	-	-	-	-	-
鹿野鄉	-	-	-	-	-	-	-
池上鄉	-	-	-	-	-	-	-
東河鄉	-	-	-	-	-	-	-
長濱鄉	-	-	-	-	-	-	-
太麻里鄉	-	-	-	-	-	-	-
大武鄉	-	-	-	-	-	-	-
綠島鄉	-	-	-	-	-	-	-
海端鄉	-	-	-	-	-	-	-
延平鄉	-	-	-	-	-	-	-
金峰鄉	-	-	-	-	-	-	-
達仁鄉	-	-	-	-	-	-	-
蘭嶼鄉	-	-	-	-	-	-	-

資料來源：依據本局人事室「1769-03-01-2」報表編製。

表 9-2 臺東縣義勇

年 底 別 及 區 域 別	總 計	因 公		
		合 計	因 公 殉 職	因 公 死 亡
98年底	6	-	-	-
99年底	5	-	-	-
100年底	4	1	-	-
101年底	8	1	-	-
102年底	4	-	-	-
103年底	6	-	-	-
104年底	3	1	-	-
105年底	3	-	-	-
106年底	5	-	-	-
107年底	4	-	-	-
總 隊	1	-	-	-
臺東義消大隊	-	-	-	-
臺東分隊	-	-	-	-
卑南分隊	-	-	-	-
知本分隊	-	-	-	-
特種分隊	-	-	-	-
綠島分隊	-	-	-	-
蘭嶼分隊	-	-	-	-
南王分隊	-	-	-	-
關山義消大隊	-	-	-	-
延平分隊	-	-	-	-
鹿野分隊	-	-	-	-
關山分隊	-	-	-	-
海端分隊	1	-	-	-
池上分隊	-	-	-	-
成功義消大隊	-	-	-	-
東河分隊	-	-	-	-
成功分隊	-	-	-	-
長濱分隊	2	-	-	-
大武義消大隊	-	-	-	-
太麻里分隊	-	-	-	-
金峰分隊	-	-	-	-
大武分隊	-	-	-	-
達仁分隊	-	-	-	-

資料來源：依據本局人事室「1769-03-02-2」報表編製。

中華民國 107 年

臺東縣消防統計年報

工作人員：

郭國鈞 臺東縣消防局會計室主任

陳良諺 臺東縣消防局會計室科員

編印機關：臺東縣消防局

地 址：臺東市四維路 2 段 100 號

電 話：(089)322112 轉 2321

編印日期：中華民國 108 年 6 月